



АДМИНИСТРАЦИЯ
ДОБРЯНСКОГО ГОРОДСКОГО ОКРУГА

ПОСТАНОВЛЕНИЕ

20.09.2023

№ 2985

г.Добрянка

**Об утверждении проекта
межевания территории
населенного пункта – деревня
Пеньки, Добрянский
городской округ, Пермский
край, в границах кадастрового
квартала 59:18:0140101**

В соответствии со статьями 42, 43, 45 Градостроительного кодекса Российской Федерации, Федеральным законом Российской Федерации от 06 октября 2003 г. № 131-ФЗ «Об общих принципах организации местного самоуправления в Российской Федерации», Уставом Добрянского городского округа, заключением по результатам общественных обсуждений от 15 сентября 2023 г. по проекту межевания территории населенного пункта – деревня Пеньки, Добрянский городской округ, Пермский край, в границах кадастрового квартала 59:18:0140101, рассмотрев обращение от 14 августа 2023 г. № 265-01-20вн-748,

администрация округа ПОСТАНОВЛЯЕТ:

1. Утвердить прилагаемый проект межевания территории населенного пункта – деревня Пеньки, Добрянский городской округ, Пермский край, в границах кадастрового квартала 59:18:0140101.

2. Управлению градостроительства и архитектуры администрации Добрянского городского округа в установленном законом порядке обеспечить направление настоящего постановления и документации по планировке территории, указанной в пункте 1 настоящего постановления, в орган регистрации прав для внесения сведений в Единый государственный реестр недвижимости.

3. Опубликовать настоящее постановление в печатном средстве массовой информации «Официальный бюллетень органов местного самоуправления муниципального образования Добрянский городской округ», разместить на официальном сайте правовой информации Добрянского



городского округа в информационно-телекоммуникационной сети Интернет с доменным именем `dobr-pravo.ru`.

4. Настоящее постановление вступает в силу после его официального опубликования.

5. Контроль за исполнением постановления возложить на первого заместителя главы администрации Добрянского городского округа.

Глава городского округа -
глава администрации Добрянского
городского округа



Д.В. Антонов



ПРОЕКТ МЕЖЕВАНИЯ ТЕРРИТОРИИ
населенного пункта – деревня Пеньки,
Добрянский городской округ, Пермский край,
в границах кадастрового квартала 59:18:0140101

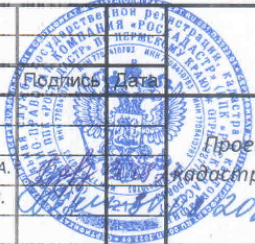
Пермь, 2023

14-2023

Согласовано	
Разработа	

Изм.	Кол.у	Лист	№	Подп.	И дата	Взам.ив.№	
Инв. №							

Изм.	Кол.у	Лист	№	Подпись	Дата



Проект межевания территории
 кадастрового квартала 59:18:0140101

Стадия	Лист	Листов
ПМТ	1	54
ППК «Роскадастр»		



СОСТАВ ПРОЕКТА

№ тома	Обозначение	Наименование	Примечание
1	14-2023	Основная часть проекта межевания территории	
2	14-2023	Материалы по обоснованию проекта межевания территории	

СОДЕРЖАНИЕ

№ п/п	Наименование	Лист
1	Том 1. Основная часть проекта межевания территории	4
1.1	Текстовая часть	4
1.1.1	Основные положения	5
1.1.2	Общая характеристика объекта проектирования	7
1.1.3	Описание предлагаемых проектных решений	11
1.1.4	Ведомость координат поворотных точек границ проектирования	13
1.1.5	Ведомость координат поворотных точек границ красных линий	15
1.1.6	Ведомость координат поворотных точек границ формируемых и уточняемых земельных участков	19
1.1.7	Установление публичных сервитутов, обременений	30
1.1.8	Информация о границах особо охраняемых природных территорий, объектов культурного наследия	31
1.1.9	Информация о границах лесничеств, участковых лесничеств, лесных кварталов, лесотаксационных выделов или частей лесотаксационных выделов	31
1.1.10	Перечень и сведения о площади и виде разрешенного использования земельных участков фактического землепользования	31
1.1.11	Перечень и сведения о площади и виде разрешенного использования земельных участков фактического землепользования	32
1.1.12	Перечень и сведения о площади и виде разрешенного использования образуемых земельных участков	44
1.1.13	Перечень и сведения о площади и виде разрешенного использования образуемых земельных участков, отнесенных к территориям общего пользования	47

Инв. №	Подп. и дата	Взаи. инв. №

Изм.	Кол.уч	Лист	№	Подпись	Дата

14-2023

Лист
2

1.1.14	Основные технико-экономические показатели проекта межевания	49
1.2	Графическая часть	50
1.2.1	Чертеж межевания территории М 1:1300	51
2	Том 2. Материалы по обоснованию проекта межевания территории	52
2.1	План фактического землепользования М 1:1300	53
2.2	Чертеж границ зон с особыми условиями использования территории М 1:1300	54

Инв. №	Подп. и дата	Взаи. инв. №					14-2023	Лист
								3
Изм.	Кол.уч.	Лист	№	Подпись	Дата			

1.1.1 Основные положения

Проект межевания территории в кадастровом квартале 59:18:0140101 д.Пеньки Добрянского городского округа, расположенного по адресу: Пермский край, Добрянский район, д.Пеньки разработан в рамках договора субподряда на выполнение работ по разработке проектов межевания территории и проведению комплексных кадастровых работ от 20.04.2023 № 104/2023/ЕП.

Целью разработки проекта межевания территории является:

- составление перечня сведений о площади уточняемых, образуемых земельных участков, в том числе с указанием возможных способов их образования;
- составление перечня сведений о площади образуемых земельных участков, которые будут отнесены к территориям общего пользования или имуществу общего пользования;
- установление красных линий (проектируемых);
- установление отступа от красных линий в целях определения мест допустимого размещения зданий, строений, сооружений;
- установление границ образуемых, уточняемых и (или) изменяемых земельных участков;
- установление границ зон действия публичных сервитутов.

При разработке проекта межевания территории была использована следующая нормативная документация:

- Градостроительный кодекс Российской Федерации от 29.12.2004 № 190-ФЗ;
- Земельный кодекс Российской Федерации от 25.10.2001 № 136-ФЗ;
- СП 42.13330.2016. Свод правил. Градостроительство. Планировка и застройка городских и сельских поселений. Актуализированная редакция СНиП 2.07.01 - 89*;
- Инструкция о порядке проектирования и установления красных линий в городах и других поселениях Российской Федерации РДС 30-201-98;
- Генеральный план Добрянского городского округа, утверждённый решением Думы Добрянского городского округа от 28.08.2021 №471;

- Правила землепользования и застройки Добрянского городского округа Пермского края, утвержденные Постановлением администрации Добрянского городского округа от 20.09.2021 №1878;

- Градостроительная, землеустроительная документация, материалы и данные федерального, территориальных и ведомственных картографо-геодезических фондов, ситуационные планы, содержащиеся в технических паспортах расположенных на земельных участках объектов недвижимости, планово-картографические материалы, документы о правах на землю и иные документы, содержащие сведения о местоположении границ земельных участков (материалы инвентаризации - межевания земельных участков).

При разработке проекта межевания территории использованы следующие исходные данные:

- Постановление администрации Добрянского городского округа от 11.04.2023 г. №1016 "О подготовке проекта межевания территории";
- Кадастровый план территории кадастрового квартала 59:18:0140101;

1.1.2 Общая характеристика объекта проектирования

Разработка проекта межевания территории в кадастровом квартале 59:18:0140101 д.Пеньки Добрянского городского округа осуществляется в отношении территории расположенной в границах населенного пункта д.Пеньки Добрянского г.о. Пермского края. Местоположение территории кадастрового квартала представлено на рисунке 1. Местоположение территории проектирования представлено на рисунке 2.

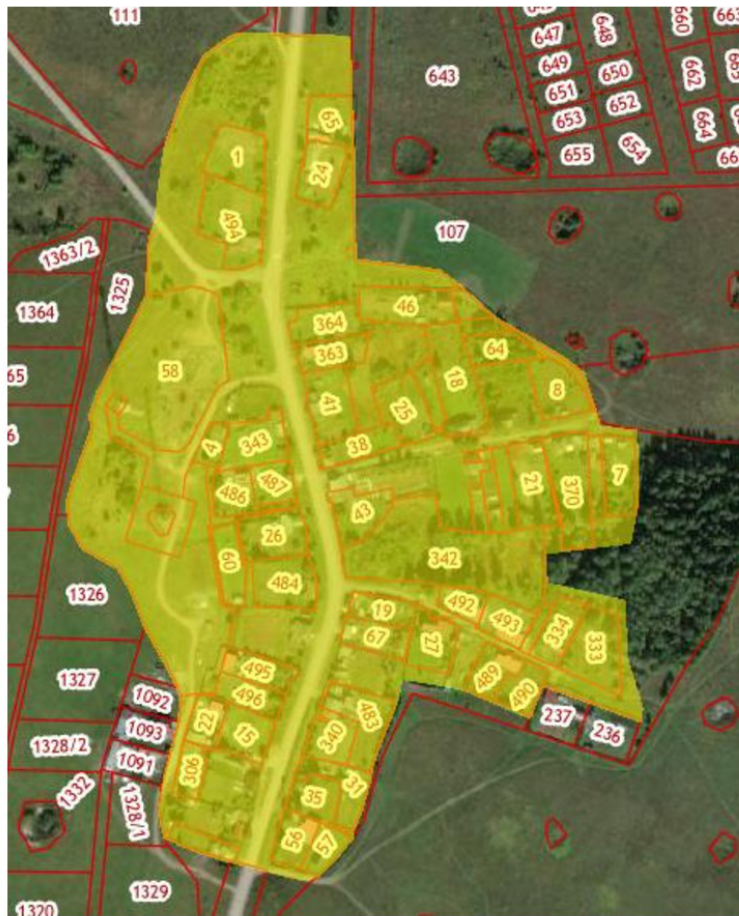


Рис.1 Местоположение территории кадастрового квартала

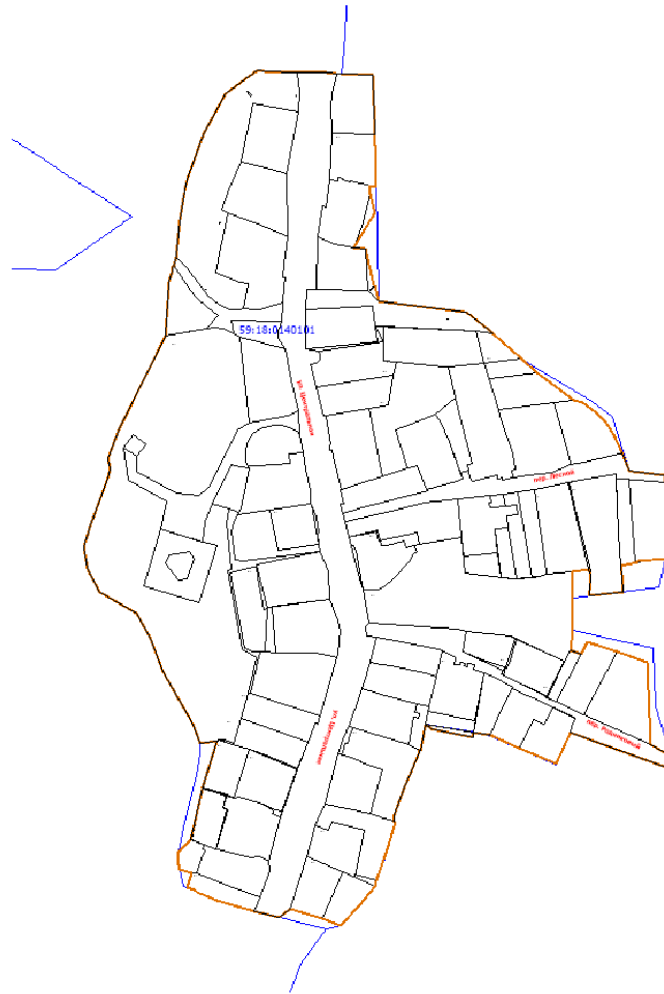


Рис.2 Местоположение территории проектирования

Площадь территории в утвержденных границах проектирования составляет 162695 кв.м. (16,26 га)

Большая часть рассматриваемой территории является застроенной, имеется сложившееся землепользование, представленное в основном такими видами использования как ведение личного подсобного хозяйства, для ведения садоводства, для индивидуального жилищного строительства, для отдельно стоящего жилого дома на одну семью, для приусадебного земельного участка, для размещения здания картофелехранилища. Оставшаяся часть территории

занята участками с видом разрешенного использования для размещения объектов связи, под объекты инженерного электроснабжения и землями общего пользования.

В соответствии с Правилами землепользования и застройки Добрянского городского округа Пермского края, утвержденные Постановлением администрации Добрянского городского округа от 20.09.2021 №1878, рассматриваемая территория расположена в границах территориальных зон:

- Ж4 (Зоны застройки индивидуальными жилыми домами (для населенных пунктов, кроме городов));
- Р1 (Зона озелененных территорий общего пользования);
- И (Зона инженерной инфраструктуры).
- К (Коммунально-складская зона)

Местоположение границ территориальных зон представлено на рисунке 3.



Рис.3 Местоположение границ территориальных зон

В границах проектируемой территории выявлены:

- 58 земельных участков, местоположение границ которых установлено ранее в результате выполнения работ по межеванию земельных участков,
- 4 ранее учтенных земельных участков, местоположение границ которых не установлено в соответствии с требованиями земельного законодательства.

Подробная информация о земельных участках, расположенных в границах проектируемой территории, приведена в Разделе 1.1.11 «Перечень и сведения о площади и виде разрешенного использования земельных участков фактического землепользования», графическая часть отображена Разделе 2.1 Чертеж фактического землепользования и Разделе 1.2.1 Чертеж межевания территории.

Для территориальной зоны Ж 4 установлены предельные минимальные и максимальные размеры, а именно:

- Для индивидуального жилищного строительства 800 кв.м. – 3000 кв.м.;
- Для ведения личного подсобного хозяйства 200 кв.м. – 500 кв.м.;
- Ведение садоводства 400 кв.м. – 2000 кв.м.

1.1.3 Описание предлагаемых проектных решений

С учетом произведенных измерений и результата анализа имеющихся документов об объектах недвижимости, расположенных в кадастровом квартале 59:18:0140101, проектом межевания предлагается:

1. Установить на территории проектирования красные линии с учетом сформированных земельных участков, с учетом требуемой ширины проезжей части существующих улиц и проездов и предусмотренных проектом изменяемых границ земельных участков. Координаты поворотных точек границ красных линий приведены в Раздела 1.1.5 «Ведомость координат поворотных точек границ красных линий», графическая часть отображена в Разделе 1.2.1 Чертеж межевания территории.

2. В отношении земельных участков, местоположение границ которых не установлено в соответствии с требованиями земельного законодательства, в том числе в случае, если местоположение границ характерных точек границ земельных участков определено с точностью ниже нормативной (для земельных участков, отнесенных к землям населенных пунктов эта величина составляет – 0,1 м), установить местоположение границ таких земельных участков исходя из сведений, содержащихся в документах, подтверждающих право на земельные участки, документах, определявших местоположение границ земельных участков при образовании, в соответствии с фактическим положением границ на местности.

3. Сформировать:

- земельные участки :ЗУ1, :ЗУ2, :ЗУ3, :ЗУ4, :ЗУ5, :ЗУ6, :ЗУ7, :ЗУ8, :ЗУ9, :ЗУ10, :ЗУ11, :ЗУ12, :ЗУ13, :ЗУ14, :ЗУ15, :ЗУ16, :ЗУ17, :ЗУ18, :ЗУ19, :ЗУ20, :ЗУ21, :ЗУ 25 из земель, находящихся в государственной собственности;

- земельные участки :ЗУ22, :ЗУ23, :ЗУ24 путем перераспределения земельных участков и земель государственной собственности. Подробная информация об образуемых земельных участках представлена в таблице 6.

Данные по образуемым земельным участкам приведены в Разделе 1.1.12 «Перечень и сведения о площади и виде разрешенного использования образуемых земельных участков» и Разделе 1.1.13 «Перечень и сведения о площади и виде разрешенного использования образуемых земельных участков, отнесенных к территориям общего пользования». Координаты поворотных точек границ образуемых земельных участков приведены в Разделе 1.1.6 «Ведомость координат поворотных точек границ формируемых и уточняемых земельных участков» графическая часть отображена в Разделе 1.2.1 Чертеж межевания территории.

1.1.4 Ведомость координат поворотных точек границ проектирования

Таблица 1

№ п/п	X	Y
1	551773.2	2243198.73
2	551768.42	2243196.41
3	551744.49	2243186.85
4	551724.51	2243179.58
5	551719.76	2243178.93
6	551719.35	2243180.1
7	551698.49	2243173.62
8	551675.06	2243165.93
9	551670.24	2243164.92
10	551654.49	2243152.34
11	551640.36	2243137.95
12	551645.23	2243124.6
13	551653	2243100.36
14	551646.18	2243091.96
15	551650.11	2243076.45
16	551651.07	2243072.4
17	551651.82	2243069.66
18	551654.43	2243059.56
19	551659.32	2243044.49
20	551664.36	2243031.98
21	551664.39	2243030.84
22	551667.21	2243027.04
23	551669.1	2243022.03
24	551680.32	2243025.86
25	551683.14	2243016.39
26	551686.86	2243015.88
27	551696.54	2243015.88
28	551705.42	2243024.36
29	551745.13	2243033.43
30	551745.85	2243033.64
31	551781.53	2243044.82
32	551779.28	2243032.04
33	551793.84	2243026.13
34	551833.77	2243003.97
35	551860.65	2242993.92
36	551878.88	2242983.29
37	551894.78	2242955.22
38	551912.55	2242945.95
39	551929.2	2242943.91

№ п/п	X	Y
40	551944.68	2242948.16
41	551982.66	2242961.94
42	551989.65	2242963.34
43	551997.05	2242961.78
44	552018.83	2242969.89
45	552090.24	2243005.74
46	552132.68	2243008.2
47	552140.48	2243010.54
48	552143.07	2243011.29
49	552144.26	2243011.65
50	552150.78	2243013.57
51	552179.27	2243016.67
52	552205.84	2243020.9
53	552212.69	2243023.12
54	552244.98	2243034.77
55	552275.67	2243050.76
56	552287.41	2243066.7
57	552293.07	2243075.91
58	552292.9	2243080.77
59	552292.02	2243105.37
60	552291.79	2243112.31
61	552291.24	2243128.32
62	552290.99	2243135.36
63	552290.85	2243139.44
64	552290.06	2243162.92
65	552243.96	2243164.38
66	552235.85	2243164.29
67	552230.15	2243165.18
68	552227.13	2243165.04
69	552204.54	2243165.85
70	552204.95	2243161.29
71	552198.63	2243161.07
72	552183.54	2243164.26
73	552183.29	2243164.01
74	552157.54	2243148.32
75	552157.37	2243157.64
76	552128.81	2243163.85
77	552128.44	2243164.22
78	552117.31	2243167.34



№ п/п	X	Y
79	552108.78	2243232.72
80	552108.69	2243233.41
81	552108.31	2243233.91
82	552095.29	2243250.7
83	552092.75	2243253.52
84	552073.2	2243275.22
85	552072.21	2243276.32
86	552061.93	2243287.84
87	552041.45	2243315.51
88	552040.03	2243322.16
89	552032.55	2243332.25
90	552028.01	2243336.49
91	552025.13	2243339.15
92	552015.17	2243345.67
93	552000.98	2243352.32
94	551987.98	2243357.29
95	551986.96	2243361.38
96	551985.03	2243376.45
97	551984.55	2243385.25
98	551981.95	2243385.26
99	551978.46	2243385.27
100	551978.34	2243384.55
101	551926.43	2243385.88
102	551920.67	2243384.74
103	551918.19	2243363.7
104	551917.39	2243363.75
105	551915	2243350.88
106	551907.27	2243351.68
107	551895.2	2243352.69

№ п/п	X	Y
108	551892.13	2243327.59
109	551895.69	2243327.41
110	551907.99	2243328.07
111	551912.22	2243326.26
112	551910.79	2243314.29
113	551866.01	2243315.04
114	551850.72	2243313.02
115	551847.53	2243320.8
116	551856.72	2243325.83
117	551849.12	2243348.61
118	551841.65	2243371.01
119	551778.81	2243374.08
120	551769.74	2243389.08
121	551760.06	2243388.51
122	551763.24	2243379.86
123	551774.15	2243350.14
124	551787.96	2243312.52
125	551763.57	2243302.44
126	551775.72	2243274.26
127	551785.46	2243251.7
128	551787.7	2243239.5
129	551784.06	2243238.82
130	551789.92	2243207.54
131	551793.49	2243202.63
132	551774.05	2243198.78
133	551774.04	2243198.68
134	551773.21	2243198.73
1	551773.2	2243198.73



1.1.5 Ведомость координат поворотных точек границ красных линий

Таблица 2

№ п/п	X	Y
42	552090.25	2243005.74
43	552097.3	2243041.59
44	552095.74	2243048.89
45	552092.59	2243057.11
46	552089.64	2243061.92
47	552024.47	2243069.13
48	552019.09	2243060.46
49	551974.83	2243038.45
50	551968.93	2243031.2
51	551970.74	2243013.74
52	551987.09	2242983.8
29	551998.33	2242983.7
28	552007.52	2242991.21
27	552015.16	2242981.09
26	552005.38	2242973.71
77	551980.26	2242977.51
78	551964.47	2243006.46
79	551942.97	2243001.68
80	551899.75	2242988.68
81	551886.99	2243031.11
82	551930.2	2243044.11
83	551933.37	2243033.57
84	551933.38	2243033.57
85	551948.85	2243035.08
86	551962.19	2243040.73
87	551991.97	2243055.15
88	551991.57	2243057.15
89	551989.95	2243068.74
90	551991.57	2243068.32
91	551994.33	2243066.59
92	551997.85	2243066.14
93	551998.54	2243066.2
94	552003.14	2243066.54
95	552008.43	2243067.39
96	552012.75	2243068.89
97	552016.11	2243072.17
98	552018.67	2243075.92
99	552020.69	2243080.01

№ п/п	X	Y
100	552022.08	2243087.86
101	552022.02	2243094.06
102	552020.78	2243099.34
103	552017.69	2243105.25
104	552015.14	2243107.54
105	552001.41	2243109.77
106	551988.46	2243111.79
107	551972.47	2243115.12
108	551964.2	2243115.96
109	551962.71	2243115.89
110	551960.95	2243116.32
111	551951.92	2243119.89
112	551941.21	2243121.93
113	551939.16	2243121.05
114	551931.17	2243122.19
115	551926.25	2243123.16
116	551910.66	2243128.97
117	551889.3	2243130.18
118	551872.77	2243136.75
119	551865.7	2243137.83
120	551848.68	2243136.18
121	551845.03	2243135.11
122	551800.02	2243122.82
123	551794.05	2243120.92
124	551794.44	2243119.24
125	551780.72	2243113.73
126	551759.89	2243105.09
127	551727.19	2243093.73
128	551723.08	2243092.8
129	551689.64	2243084.09
130	551682.86	2243084.36
131	551679.36	2243083.33
132	551662.13	2243077.12
133	551661.58	2243077.15
53	552138.46	2243044.03
54	552157.65	2243047.68
55	552173.96	2243050.8



№ п/п	X	Y
56	552184.51	2243053.03
57	552187.14	2243047.82
58	552202.04	2243054.03
59	552215.15	2243059.08
60	552223.51	2243063.1
61	552267.62	2243071.89
62	552261.21	2243106.6
63	552213.88	2243097.7
64	552166.31	2243097.87
65	552146.4	2243095.93
66	552135.26	2243094.51
67	552134.92	2243096.01
68	552128.45	2243095.61
69	552115.63	2243094.33
70	552112.3	2243082.99
71	552111.41	2243079.61
72	552110.51	2243076.23
73	552110.13	2243071.54
74	552111.19	2243064.44
75	552130.6	2243068.15
76	552131.88	2243061.78
53	552138.46	2243044.03
134	552108.31	2243233.91
135	552108.69	2243233.41
136	552108.78	2243232.72
137	552117.31	2243167.34
138	552125.3	2243158.78
139	552157.37	2243157.64
140	552157.54	2243148.32
141	552160.98	2243134.1
142	552166.12	2243120.95
143	552189.52	2243125.01
144	552188.99	2243127.07
145	552209.8	2243129.95
146	552211.8	2243130.2
147	552245.55	2243132.3
148	552243.96	2243164.38
149	551640.36	2243137.96
150	551645.23	2243124.6
151	551653	2243100.36

№ п/п	X	Y
152	551692.82	2243112.45
153	551716.34	2243119.55
154	551725.63	2243122.5
155	551733.26	2243126.29
156	551771.55	2243136.49
157	551782.07	2243140.02
158	551792.7	2243144.34
159	551792.5	2243145.05
160	551820.87	2243154.5
161	551840.86	2243160.57
162	551860.46	2243165.96
163	551852.21	2243208.22
164	551850.01	2243215.59
165	551845.06	2243225.85
166	551839.87	2243224.96
167	551839.06	2243229.03
168	551841.28	2243229.47
169	551840.57	2243232.79
170	551838.29	2243232.3
171	551837.78	2243234.38
172	551840.75	2243235.06
173	551839.56	2243240.28
174	551835.99	2243239.46
175	551833.05	2243247.78
176	551829.25	2243256.94
177	551825.3	2243263.91
178	551822.54	2243269.22
179	551820.96	2243268.5
180	551817.68	2243275.8
181	551813.59	2243284.55
182	551810.27	2243291.82
183	551806.85	2243299.02
184	551806.44	2243299.89
185	551801.28	2243310.68
186	551798.46	2243316.31
187	551791.74	2243313.94
188	551787.97	2243312.53
255	551769.74	2243389.09
256	551778.81	2243374.08
257	551801.18	2243323.37
258	551811.19	2243301.67



№ п/п	X	Y
259	551814.32	2243294.94
260	551815.24	2243295.53
261	551831.35	2243262.02
262	551832.66	2243260.76
263	551837.2	2243262.56
264	551843.05	2243246.88
265	551849.13	2243230.77
25	551864.74	2243234.15
24	551860.85	2243267.32
23	551858.6	2243272.3
22	551842.46	2243308.18
21	551850.72	2243313.02
20	551866.01	2243315.04
19	551910.79	2243314.29
18	551908.51	2243295.09
17	551906.76	2243289.55
16	551906.2	2243283.8
15	551905.05	2243272.16
14	551904.83	2243269.95
13	551906.02	2243260.25
12	551908.68	2243238.33
11	551909.86	2243233.2
10	551936.91	2243230.08
9	551931.44	2243198.37
8	551930	2243194.05
7	551926	2243196.78
6	551923.93	2243193.94
5	551917.7	2243189.97
4	551904.99	2243177.94
3	551899.17	2243171.55
2	551896.66	2243166.1
1	551896.56	2243155.56
235	551910.93	2243150.66
236	551926.42	2243147.25
237	551930.13	2243146.46
238	551937.1	2243144.89
239	551948.21	2243141.94
240	551955.42	2243168.87
241	551963.46	2243202.29
242	551965.81	2243227.79
243	551968.33	2243252.11
244	551969.76	2243262.46

№ п/п	X	Y
245	551971.29	2243273.36
246	551973.04	2243285.43
247	551978.78	2243311.53
248	551980.01	2243319.8
249	551985.31	2243347.29
250	551983.85	2243347.49
251	551980.92	2243347.61
252	551981	2243357.75
253	551980.8	2243358.89
254	551980.8	2243364.26
234	551978.34	2243384.55
189	552000.98	2243352.32
190	552000.59	2243350.36
191	551994.39	2243322.88
192	551992.24	2243313.37
193	551985.95	2243298.16
194	551983.85	2243281.3
195	551982.55	2243269.37
196	551980.71	2243261.43
197	551981.87	2243261.21
198	551981.19	2243257.63
199	551983.92	2243257.17
200	551982.96	2243253.02
201	551979.45	2243238.07
202	551982.37	2243236.78
203	551987.76	2243235.52
204	551986.34	2243228.9
205	551981.2	2243230.7
206	551979.81	2243226.87
207	551973.49	2243204.19
208	551972.55	2243204.48
209	551958.26	2243152.28
210	551955.33	2243139.84
211	551961.89	2243138.13
212	551962.61	2243140.88
213	551972.98	2243138.17
214	551973.5	2243138.95
215	551973.58	2243139.21
216	551998.85	2243132.89
217	552003.03	2243131.63
218	552002.76	2243130.5



№ п/п	X	Y
219	552007.16	2243129.77
220	552007.31	2243131.03
221	552029.74	2243126.95
222	552029.56	2243125.91
223	552051.46	2243120.05
224	552068.87	2243115.39
225	552069.72	2243120.16
226	552072.28	2243122.72
227	552077.29	2243123.06
228	552078.86	2243121.49
229	552080.35	2243111.67
230	552085.61	2243166.65
231	552098.16	2243165.09
232	552094.05	2243241.48

№ п/п	X	Y
233	552092.75	2243253.52
30	552070.71	2243180.65
31	552066.49	2243216.63
32	552066.92	2243220.58
33	552042.86	2243225.87
34	552030.14	2243209.7
35	552024.73	2243196.22
36	552018.55	2243179.85
37	551989.41	2243188.88
38	551983.49	2243170.17
39	552035.44	2243159.96
40	552037.94	2243174.41
41	552060.54	2243178.71
30	552070.71	2243180.65



1.1.6 Ведомость координат поворотных точек границ формируемых и уточняемых земельных участков

Таблица 3

№ п/п	X	Y
1	2	3
ЗУ6, площадь 2036 кв.м		
1	552033.68	2243106.11
2	552056.97	2243101.26
3	552080.37	2243096.34
4	552089.64	2243061.92
5	552024.47	2243069.13
6	552029.64	2243098.4
1	552033.68	2243106.11
ЗУ7, площадь 1550 кв.м		
1	552085.61	2243166.65
2	552098.16	2243165.09
3	552113.13	2243163.17
4	552111.02	2243112
5	552080.35	2243111.67
6	552081.27	2243121.17
1	552085.61	2243166.65
ЗУ8, площадь 1647 кв.м		
1	552261.21	2243106.6
2	552213.87	2243097.69
3	552217.8	2243085.33
4	552223.5	2243063.1
5	552267.62	2243071.89
1	552261.21	2243106.6
ЗУ9, площадь 2082 кв.м		
1	551936.91	2243230.08
2	551965.81	2243227.79
3	551963.46	2243202.29
4	551955.42	2243168.87
5	551948.21	2243141.94
6	551937.09	2243144.88
7	551937.59	2243147.04
8	551940	2243159.37
9	551941.88	2243166.39
10	551934.78	2243168.48
11	551930.6	2243169.26

12	551930.31	2243173.53
№ п/п	X	Y
13	551933.82	2243186.89
14	551928.66	2243188.54
15	551930	2243194.05
16	551931.44	2243198.37
1	551936.91	2243230.08
ЗУ10, площадь 1045 кв.м		
1	552001.41	2243109.77
2	552015.14	2243107.54
3	552017.69	2243105.25
4	552020.78	2243099.34
5	552022.02	2243094.06
6	552022.08	2243087.86
7	552020.69	2243080.01
8	552018.67	2243075.92
9	552016.11	2243072.17
10	552012.75	2243068.89
11	552008.43	2243067.39
12	552003.14	2243066.54
13	551998.54	2243066.2
14	551997.85	2243066.14
15	551994.33	2243066.59
16	551991.57	2243068.32
17	551991.53	2243074.89
18	551993.58	2243100.08
19	552000.64	2243099.17
20	552000.72	2243100.38
1	552001.41	2243109.77
ЗУ11, площадь 779 кв.м		
1	551825.3	2243263.91
2	551822.54	2243269.22
3	551820.96	2243268.5
4	551804.78	2243260.62
5	551798.49	2243257.7
6	551785.46	2243251.7
7	551787.7	2243239.5
8	551791.82	2243240.22

9	551833.05	2243247.78
№ п/п	X	Y
10	551829.25	2243256.94
1	551825.3	2243263.91
ЗУ12, площадь 2274 кв.м		
1	551845.02	2243135.1
2	551846.78	2243128.11
3	551848.47	2243119.2
4	551848.46	2243111.55
5	551848.29	2243103.39
6	551848.56	2243095.73
7	551848.38	2243089.44
8	551849.15	2243080.71
9	551849.22	2243077.61
10	551817.17	2243069.82
11	551814.12	2243081.24
12	551800.02	2243122.82
1	551845.02	2243135.1
ЗУ13, площадь 1718 кв.м		
1	551727.19	2243093.73
2	551723.08	2243092.8
3	551689.64	2243084.09
4	551692.83	2243076.01
5	551691.75	2243069.91
6	551698.61	2243044.58
7	551698.76	2243044.03
8	551708.57	2243046.23
9	551728.85	2243052
10	551730.59	2243049.24
11	551739.83	2243051.93
12	551737.96	2243057.62
13	551738.1	2243060.76
14	551733.05	2243079.01
15	551728.64	2243088
1	551727.19	2243093.73
ЗУ15, площадь 2212 кв.м		
1	552034.5	2243257.93
2	552039.66	2243300.64
3	552001.34	2243311.06
4	551993.82	2243312.86
5	551992.24	2243313.37
6	551985.95	2243298.16
7	551983.85	2243281.3

№ п/п	X	Y
8	551982.55	2243269.37
9	551984.64	2243269.32
10	551986.04	2243268.69
11	551987.97	2243268.33
12	551988.76	2243271.44
13	552000.34	2243268.94
14	552026.74	2243260.37
1	552034.5	2243257.93
ЗУ16, площадь 1327 кв.м		
1	551733.26	2243126.29
2	551725.36	2243160.85
3	551758.92	2243169.82
4	551764.93	2243153.86
5	551765.89	2243154.17
6	551770.15	2243140.97
7	551771.55	2243136.49
1	551733.26	2243126.29
ЗУ2, площадь 2423 кв.м		
1	552020.78	2243099.34
2	552017.69	2243105.25
3	552015.14	2243107.54
4	552033.68	2243106.11
5	552029.64	2243098.4
6	552024.47	2243069.13
7	552019.08	2243060.46
8	551974.83	2243038.44
9	551968.92	2243031.2
10	551970.74	2243013.74
11	551987.09	2242983.8
12	551998.32	2242983.69
13	552005.37	2242973.7
14	551980.26	2242977.51
15	551964.47	2243006.46
16	551942.97	2243001.68
17	551934.42	2243029.79
18	551933.37	2243033.57
19	551948.85	2243035.08
20	551962.19	2243040.72
21	551991.96	2243055.15
22	551991.57	2243057.15
23	551989.72	2243069.02



№ п/п	X	Y
24	551991.57	2243068.32
25	551994.33	2243066.59
26	551997.85	2243066.14
27	551998.54	2243066.2
28	552003.14	2243066.54
29	552008.43	2243067.39
30	552012.75	2243068.89
31	552016.11	2243072.17
32	552018.67	2243075.92
33	552020.69	2243080.01
34	552022.08	2243087.86
35	552022.02	2243094.06
1	552020.78	2243099.34
:ЗУ14, площадь 1308 кв.м		
1	552125.3	2243158.78
2	552157.37	2243157.64
3	552157.54	2243148.32
4	552160.98	2243134.1
5	552166.12	2243120.95
6	552125.98	2243120.11
1	552125.3	2243158.78
:ЗУ5, площадь 15917 кв.м		
1	551860.85	2243157.98
2	551868.97	2243157.59
3	551871.58	2243159.67
4	551896.56	2243155.56
5	551910.93	2243150.66
6	551926.42	2243147.25
7	551930.13	2243146.46
8	551937.1	2243144.89
9	551948.21	2243141.94
10	551955.33	2243139.84
11	551961.89	2243138.13
12	551962.61	2243140.88
13	551972.98	2243138.17
14	551973.5	2243138.95
15	551973.58	2243139.21
16	551998.85	2243132.89
17	552003.03	2243131.63
18	552002.76	2243130.5
19	552007.16	2243129.77

№ п/п	X	Y
20	552007.31	2243131.03
21	552029.74	2243126.95
22	552029.56	2243125.91
23	552051.46	2243120.05
24	552068.87	2243115.39
25	552069.72	2243120.16
26	552072.28	2243122.72
27	552077.29	2243123.06
28	552078.86	2243121.49
29	552080.35	2243111.67
30	552111.02	2243112
31	552125.74	2243112.54
32	552125.98	2243120.11
33	552166.12	2243120.95
34	552189.52	2243125.01
35	552188.99	2243127.07
36	552209.8	2243129.95
37	552245.55	2243132.3
38	552265.87	2243131.42
39	552274.97	2243131.65
40	552283.62	2243133.47
41	552290.99	2243135.36
42	552291.24	2243128.32
43	552291.79	2243112.31
44	552292.02	2243105.37
45	552277.25	2243107.54
46	552261.21	2243106.6
47	552213.88	2243097.7
48	552166.31	2243097.87
49	552146.4	2243095.93
50	552135.26	2243094.51
51	552134.92	2243096.01
52	552128.45	2243095.61
53	552115.62	2243094.33
54	552101.19	2243093.5
55	552094.23	2243091.37
56	552089.11	2243091.37
57	552080.37	2243096.34
58	552056.97	2243101.26
59	552033.68	2243106.11
60	552015.14	2243107.54

№ п/п	X	Y
61	552001.41	2243109.77
62	551988.46	2243111.79
63	551972.47	2243115.12
64	551964.2	2243115.96
65	551962.71	2243115.89
66	551960.95	2243116.32
67	551951.92	2243119.89
68	551941.21	2243121.93
69	551939.16	2243121.05
70	551931.17	2243122.19
71	551926.25	2243123.16
72	551910.66	2243128.97
73	551889.3	2243130.18
74	551872.77	2243136.75
75	551865.7	2243137.83
76	551848.68	2243136.18
77	551845.03	2243135.11
78	551800.02	2243122.82
79	551794.05	2243120.92
80	551794.44	2243119.24
81	551780.72	2243113.73
82	551759.89	2243105.09
83	551727.19	2243093.73
84	551723.08	2243092.8
85	551689.64	2243084.09
86	551682.86	2243084.36
87	551679.36	2243083.33
88	551662.13	2243077.12
89	551661.58	2243077.15
90	551651.07	2243072.41
91	551646.18	2243091.96
92	551653	2243100.36
93	551692.82	2243112.45
94	551716.34	2243119.55
95	551725.63	2243122.5
96	551733.26	2243126.29
97	551771.55	2243136.49
98	551782.07	2243140.02
99	551792.7	2243144.34
100	551792.5	2243145.05
101	551820.87	2243154.5

№ п/п	X	Y
102	551840.86	2243160.57
103	551860.46	2243165.96
1	551860.85	2243157.98
:ЗУ19, площадь 562 кв.м		
1	552102.69	2243055.63
2	552101.09	2243092.42
3	552101.19	2243093.5
4	552094.23	2243091.37
5	552089.11	2243091.37
6	552080.37	2243096.34
7	552089.64	2243061.92
8	552092.59	2243057.11
1	552102.69	2243055.63
:ЗУ1, площадь 957 кв.м		
1	552101.09	2243092.42
2	552101.19	2243093.5
3	552115.62	2243094.33
4	552112.3	2243082.99
5	552111.41	2243079.6
6	552110.51	2243076.23
7	552110.13	2243071.53
8	552111.19	2243064.44
9	552110.15	2243061.83
10	552110.54	2243053.8
11	552113.04	2243048.39
12	552116.91	2243042.58
13	552121.94	2243037.08
14	552130.16	2243030.7
15	552142.92	2243021.22
16	552150.78	2243013.59
17	552144.26	2243011.65
18	552127.74	2243023.05
19	552120.69	2243028.38
20	552111.3	2243037.84
21	552106.19	2243045.02
22	552096.25	2243036.27
23	552097.3	2243041.59
24	552095.74	2243048.89
25	552092.59	2243057.11
26	552102.69	2243055.63
1	552101.09	2243092.42

№ п/п	X	Y
:ЗУ20, площадь 1110 кв.м		
1	552090.25	2243005.75
2	552096.25	2243036.27
3	552106.19	2243045.02
4	552111.3	2243037.84
5	552120.69	2243028.38
6	552127.74	2243023.05
7	552144.26	2243011.65
8	552143.07	2243011.3
9	552140.48	2243010.54
10	552132.68	2243008.2
1	552090.25	2243005.75
:ЗУ4, площадь 2843 кв.м		
1	551769.74	2243389.08
2	551760.06	2243388.51
3	551763.24	2243379.86
4	551774.15	2243350.15
5	551787.97	2243312.53
6	551791.74	2243313.94
7	551798.46	2243316.31
8	551801.27	2243310.79
9	551806.44	2243299.89
10	551806.85	2243299.02
11	551810.27	2243291.82
12	551813.59	2243284.55
13	551817.68	2243275.8
14	551820.97	2243268.5
15	551822.54	2243269.22
16	551825.3	2243263.91
17	551829.25	2243256.94
18	551833.05	2243247.78
19	551835.99	2243239.46
20	551839.56	2243240.28
21	551840.75	2243235.06
22	551837.78	2243234.38
23	551838.29	2243232.3
24	551840.57	2243232.79
25	551841.28	2243229.47
26	551839.06	2243229.03
27	551839.87	2243224.96
28	551845.06	2243225.85

№ п/п	X	Y
29	551850.01	2243215.59
30	551852.21	2243208.22
31	551860.46	2243165.96
32	551860.85	2243157.98
33	551868.97	2243157.59
34	551871.58	2243159.68
35	551866.45	2243227.14
36	551864.74	2243234.15
37	551849.13	2243230.77
38	551843.05	2243246.88
39	551837.2	2243262.56
40	551832.66	2243260.76
41	551831.35	2243262.02
42	551815.24	2243295.53
43	551814.32	2243294.94
44	551811.19	2243301.67
45	551801.18	2243323.37
46	551778.81	2243374.08
1	551769.74	2243389.08
:ЗУ3, площадь 2674 кв.м		
1	551984.55	2243385.25
2	551985.03	2243376.45
3	551986.96	2243361.38
4	551987.98	2243357.29
5	552000.98	2243352.32
6	552000.59	2243350.35
7	551994.39	2243322.88
8	551992.24	2243313.37
9	551985.95	2243298.16
10	551983.85	2243281.3
11	551982.55	2243269.37
12	551980.72	2243261.43
13	551981.87	2243261.21
14	551981.19	2243257.63
15	551983.92	2243257.17
16	551982.96	2243253.02
17	551979.45	2243238.06
18	551982.37	2243236.78
19	551987.76	2243235.52
20	551986.34	2243228.9
21	551981.2	2243230.7



№ п/п	X	Y
22	551979.81	2243226.87
23	551973.49	2243204.19
24	551972.55	2243204.48
25	551958.26	2243152.28
26	551955.33	2243139.84
27	551948.21	2243141.94
28	551955.42	2243168.87
29	551963.46	2243202.29
30	551965.81	2243227.79
31	551968.33	2243252.11
32	551969.76	2243262.46
33	551971.29	2243273.36
34	551973.04	2243285.43
35	551978.78	2243311.53
36	551980.01	2243319.8
37	551985.31	2243347.29
38	551983.85	2243347.49
39	551980.92	2243347.61
40	551981	2243357.75
41	551980.8	2243358.89
42	551980.8	2243364.26
43	551978.34	2243384.55
44	551978.46	2243385.27
45	551981.95	2243385.26
1	551984.55	2243385.25
:ЗУ18, площадь 6249 кв.м		
1	552138.46	2243044.03
2	552135.05	2243052.92
3	552131.88	2243061.78
4	552130.74	2243067.39
5	552130.6	2243068.15
6	552125.45	2243067.19
7	552111.19	2243064.44
8	552110.15	2243061.83
9	552110.54	2243053.8
10	552113.04	2243048.39
11	552116.91	2243042.58
12	552121.94	2243037.08
13	552130.16	2243030.7
14	552142.92	2243021.22
15	552150.78	2243013.59

№ п/п	X	Y
16	552179.27	2243016.67
17	552205.84	2243020.9
18	552212.69	2243023.12
19	552244.98	2243034.77
20	552275.67	2243050.76
21	552287.41	2243066.7
22	552293.07	2243075.91
23	552292.9	2243080.77
24	552292.02	2243105.37
25	552277.25	2243107.54
26	552261.21	2243106.6
27	552267.62	2243071.89
28	552223.51	2243063.1
29	552215.15	2243059.08
30	552202.04	2243054.03
31	552187.14	2243047.82
32	552184.56	2243052.93
33	552173.96	2243050.8
34	552157.65	2243047.68
1	552138.46	2243044.03
35	552274.07	2243104.53
36	552273.82	2243104.78
37	552273.57	2243104.53
38	552273.82	2243104.28
35	552274.07	2243104.53
39	552126.49	2243036.03
40	552126.24	2243036.28
41	552125.99	2243036.03
42	552126.24	2243035.78
39	552126.49	2243036.03
43	552277.19	2243067.34
44	552277.53	2243067.75
45	552273.91	2243070.63
46	552273.59	2243070.23
43	552277.19	2243067.34
47	552176.8	2243046.59
48	552176.55	2243046.84

№ п/п	X	Y
49	552176.3	2243046.59
50	552176.55	2243046.34
47	552176.8	2243046.59
51	552227.1	2243057.14
52	552226.85	2243057.39
53	552226.6	2243057.14
54	552226.85	2243056.89
51	552227.1	2243057.14
:ЗУ17, площадь 1433 кв.м		
1	552290.99	2243135.36
2	552290.85	2243139.44
3	552290.06	2243162.92
4	552243.97	2243164.38
5	552245.55	2243132.3
6	552265.87	2243131.42
7	552274.97	2243131.65
8	552283.62	2243133.47
1	552290.99	2243135.36
9	552270.6	2243137.15
10	552270.85	2243137.4
11	552270.6	2243137.65
12	552270.35	2243137.4
9	552270.6	2243137.15
:ЗУ21, площадь 2004 кв.м		
1	552125.74	2243112.54
2	552125.98	2243120.11
3	552125.3	2243158.78
4	552117.31	2243167.34
5	552108.78	2243232.72
6	552108.69	2243233.41
7	552108.31	2243233.91
8	552095.29	2243250.7
9	552092.75	2243253.52
10	552094.05	2243241.48
11	552098.17	2243165.09
12	552113.13	2243163.17
13	552111.02	2243112
1	552125.74	2243112.54

№ п/п	X	Y
14	552103.48	2243219.78
15	552103.23	2243219.53
16	552103.48	2243219.28
17	552103.73	2243219.53
14	552103.48	2243219.78
59:18:0140101:15, площадь 1381 кв.м		
1	551774.58	2243068.82
2	551770.11	2243081.57
3	551759.89	2243105.09
4	551727.19	2243093.73
5	551728.64	2243088
6	551733.05	2243079.01
7	551738.1	2243060.76
8	551737.96	2243057.62
1	551774.58	2243068.82
59:18:0140101:43, площадь 1386 кв.м		
1	551933.82	2243186.89
2	551928.66	2243188.54
3	551930	2243194.05
4	551926	2243196.78
5	551923.93	2243193.94
6	551917.7	2243189.97
7	551904.99	2243177.94
8	551899.17	2243171.55
9	551896.66	2243166.1
10	551896.56	2243155.56
11	551910.93	2243150.66
12	551926.42	2243147.25
13	551930.13	2243146.46
14	551937.1	2243144.89
15	551937.59	2243147.04
16	551940	2243159.37
17	551941.88	2243166.39
18	551934.79	2243168.48
19	551930.6	2243169.26
20	551930.31	2243173.54
1	551933.82	2243186.89
59:18:0140101:492, площадь 765 кв.м		
1	551864.74	2243234.15
2	551860.85	2243267.32
3	551858.6	2243272.3

№ п/п	X	Y
4	551849.96	2243269.38
5	551843.24	2243267.43
6	551836.28	2243264.95
7	551837.2	2243262.56
8	551843.05	2243246.88
9	551849.14	2243230.77
1	551864.74	2243234.15
59:18:0140101:493, площадь 1126 кв.м		
1	551842.46	2243308.18
2	551830.59	2243302.66
3	551815.24	2243295.53
4	551831.35	2243262.02
5	551832.67	2243260.76
6	551837.2	2243262.56
7	551836.28	2243264.95
8	551843.24	2243267.43
9	551849.96	2243269.38
10	551858.6	2243272.3
1	551842.46	2243308.18
59:18:0140101:487, площадь 1035 кв.м		
1	551962.71	2243115.89
2	551960.95	2243116.32
3	551951.92	2243119.89
4	551940.66	2243122.16
5	551939.16	2243121.05
6	551931.17	2243122.19
7	551927.13	2243090.74
8	551957.72	2243084.64
1	551962.71	2243115.89
59:18:0140101:306, площадь 852 кв.м		
1	551745.85	2243033.64
2	551739.83	2243051.93
3	551730.59	2243049.25
4	551728.85	2243052
5	551708.57	2243046.23
6	551698.76	2243044.03
7	551701.91	2243034.73
8	551705.42	2243024.36
1	551745.85	2243033.64
59:18:0140101:22, площадь 958 кв.м		
1	551781.53	2243044.82

№ п/п	X	Y
2	551782.15	2243045.02
3	551778.41	2243056.77
4	551774.58	2243068.82
5	551737.96	2243057.62
6	551739.83	2243051.93
7	551745.85	2243033.64
1	551781.53	2243044.82
59:18:0140101:27, площадь 1866 кв.м		
1	551793.49	2243202.63
2	551807.22	2243205.52
3	551830.51	2243211
4	551850.01	2243215.59
5	551845.06	2243225.85
6	551839.87	2243224.96
7	551839.06	2243229.03
8	551841.28	2243229.47
9	551840.57	2243232.79
10	551838.29	2243232.3
11	551837.78	2243234.38
12	551840.75	2243235.06
13	551839.56	2243240.28
14	551835.99	2243239.46
15	551833.05	2243247.78
16	551787.7	2243239.5
1	551793.49	2243202.63
59:18:0140101:10, площадь 429 кв.м		
1	551943.22	2243255.46
2	551944.5	2243265.77
3	551905.05	2243272.16
4	551904.83	2243269.95
5	551906.02	2243260.25
6	551925.29	2243257.77
1	551943.22	2243255.46
59:18:0140101:370, площадь 2584 кв.м		
1	551978.78	2243311.53
2	551980.01	2243319.8
3	551985.31	2243347.29
4	551983.85	2243347.49
5	551940.61	2243349.27
6	551915	2243350.88
7	551907.27	2243351.68

№ п/п	X	Y
8	551895.2	2243352.7
9	551892.13	2243327.59
10	551895.69	2243327.41
11	551907.99	2243328.07
12	551912.22	2243326.26
1	551978.78	2243311.53
59:18:0140101:58, площадь 21000 кв.м		
1	552015.16	2242981.09
2	552005.38	2242973.71
3	551980.26	2242977.52
4	551964.47	2243006.46
5	551942.97	2243001.68
6	551899.75	2242988.68
7	551886.99	2243031.11
8	551930.2	2243044.11
9	551933.38	2243033.57
10	551948.85	2243035.08
11	551962.19	2243040.73
12	551958.77	2243053.27
13	551948.01	2243051.61
14	551911.96	2243055.49
15	551911.54	2243052.67
16	551850.94	2243063.23
17	551845.26	2243074.31
18	551817.53	2243068.08
19	551817.33	2243068.04
20	551779.52	2243057.09
21	551782.44	2243050.03
22	551781.77	2243046.22
23	551781.53	2243044.82
24	551779.28	2243032.04
25	551793.84	2243026.13
26	551833.77	2243003.97
27	551860.65	2242993.92
28	551878.88	2242983.29
29	551894.78	2242955.23
30	551912.56	2242945.96
31	551929.21	2242943.92
32	551944.69	2242948.16
33	551982.66	2242961.94
34	551989.66	2242963.34

№ п/п	X	Y
35	551997.05	2242961.78
36	552018.83	2242969.9
37	552090.25	2243005.74
38	552096.25	2243036.27
39	552097.3	2243041.59
40	552095.74	2243048.89
41	552092.59	2243057.11
42	552089.64	2243061.92
43	552024.47	2243069.14
44	552019.09	2243060.46
45	551974.83	2243038.45
46	551968.93	2243031.2
47	551970.74	2243013.74
48	551987.09	2242983.8
49	551998.33	2242983.7
50	552007.52	2242991.21
1	552015.16	2242981.09
59:18:0140101:17, площадь 334 кв.м		
1	551847.53	2243320.8
2	551811.19	2243301.67
3	551814.32	2243294.94
4	551815.24	2243295.53
5	551830.59	2243302.66
6	551842.46	2243308.18
7	551850.72	2243313.02
1	551847.53	2243320.8
59:18:0140101:20, площадь 1408 кв.м		
1	551778.01	2243190.2
2	551783.75	2243171.92
3	551791.56	2243147.91
4	551792.5	2243145.05
5	551820.87	2243154.5
6	551816.71	2243169.05
7	551809.63	2243196.1
8	551803.22	2243194.75
9	551802.26	2243198.5
10	551798.33	2243197.7
11	551799.46	2243193.86
1	551778.01	2243190.2
59:18:0140101:53, площадь 1336 кв.м		
1	551954.43	2243272.72



№ п/п	X	Y
2	551961.55	2243271.83
3	551960.62	2243263.6
4	551959.66	2243253.3
5	551959.48	2243252
6	551963.41	2243251.26
7	551963.62	2243252.76
8	551968.33	2243252.11
9	551965.81	2243227.79
10	551936.91	2243230.08
11	551922.13	2243232.11
12	551925.29	2243257.77
13	551943.22	2243255.46
14	551944.5	2243265.77
15	551953.54	2243264.65
1	551954.43	2243272.72
59:18:0140101:14, площадь 1292 кв.м		
1	551662.13	2243077.12
2	551679.36	2243083.33
3	551682.86	2243084.36
4	551689.64	2243084.09
5	551692.83	2243076.01
6	551691.75	2243069.91
7	551698.61	2243044.58
8	551698.76	2243044.03
9	551701.91	2243034.73
10	551698.06	2243033.57
11	551697.69	2243035.05
12	551691.48	2243033.15
13	551680.56	2243029.12
14	551669.48	2243056.37
15	551661.58	2243077.15
1	551662.13	2243077.12
ЗУ22, площадь 1708 кв.м		
1	551816.71	2243169.05
2	551809.63	2243196.1
3	551807.22	2243205.52
4	551793.49	2243202.63
5	551774.05	2243198.78
6	551774.04	2243198.68
7	551778.01	2243190.2
8	551783.75	2243171.92

№ п/п	X	Y
9	551791.56	2243147.91
10	551792.5	2243145.05
11	551820.87	2243154.5
1	551816.71	2243169.05
ЗУ23, площадь 2027 кв.м		
1	551721.07	2243175.16
2	551722.05	2243171.36
3	551721.69	2243171.16
4	551724.76	2243163.43
5	551725.36	2243160.85
6	551758.92	2243169.82
7	551764.93	2243153.86
8	551765.89	2243154.17
9	551770.15	2243140.97
10	551771.55	2243136.49
11	551782.07	2243140.02
12	551792.7	2243144.34
13	551792.5	2243145.05
14	551791.56	2243147.91
15	551783.75	2243171.92
16	551778.01	2243190.2
17	551774.04	2243198.68
18	551773.21	2243198.73
19	551768.42	2243196.41
20	551744.5	2243186.86
21	551724.52	2243179.58
22	551719.76	2243178.94
1	551721.07	2243175.16
ЗУ24, площадь 1977 кв.м		
1	551793.49	2243202.63
2	551807.22	2243205.52
3	551830.51	2243211
4	551850.01	2243215.59
5	551845.06	2243225.85
6	551839.87	2243224.96
7	551839.06	2243229.03
8	551841.28	2243229.47
9	551840.57	2243232.79
10	551838.29	2243232.3
11	551837.78	2243234.38
12	551840.75	2243235.06

№ п/п	X	Y
13	551839.56	2243240.28
14	551835.99	2243239.46
15	551833.05	2243247.78
16	551787.7	2243239.5
17	551784.06	2243238.82
18	551789.92	2243207.54
1	551793.49	2243202.63
ЗУ25, площадь 2770 кв.м		
1	552070.71	2243180.65
2	552066.49	2243216.63
3	552066.92	2243220.58

№ п/п	X	Y
4	552042.86	2243225.87
5	552030.14	2243209.7
6	552024.73	2243196.22
7	552018.55	2243179.85
8	551989.41	2243188.88
9	551983.49	2243170.17
10	552035.44	2243159.96
11	552037.94	2243174.41
12	552060.54	2243178.71
1	552070.71	2243180.65

1.1.7 Установление публичных сервитутов, обременений

Проектом межевания территории не предусмотрено установление публичных сервитутов на земельных участках.

Информация о зонах с особыми условиями использования территории, установленными в границах проектирования, приведена в Таблице 5. Графическая часть отображена в Разделе 2.2 Чертеж границ зон с особыми условиями использования территории.

Таблица 4

Номер зоны	Наименование зоны	Тип зоны
59:18-6.105	Охранная зона ВЛ-10 кВ от ПС 110/10 кВ Лунежская ф. Н.Задолгое	Охранная зона инженерных коммуникаций
59:18-6.284	охранная зона ВЛ 0.4 КВ ОТ ТП 120	Охранная зона инженерных коммуникаций
59:18-6.385	охранная зона ВЛ 0.4КВ ОТ ТП 104	Охранная зона инженерных коммуникаций
59:18-6.1455	ОХРАННАЯ ЗОНА ВЛ-0,4кВ ф.Быт (от оп.№7-4 - оп.№7-5) от ТП-10120	Охранная зона инженерных коммуникаций

Администрацией Добрянского городского округа утвержден проект планировки территории и проект межевания территории Постановлением от 16.09.2022 №2474 «Об утверждении проекта планировки территории и проекта межевания территории для размещения объекта «Строительство водопровода р.п. Полазна – д. Пеньки, д. Константиновка со станцией 2-го подъема». Информация приведена в Разделе 2.2 Чертеж границ зон с особыми условиями использования территории.

1.1.8 Информация о границах особо охраняемых природных территорий, объектов культурного наследия

В пределах территории в кадастровом квартале 59:18:0140101 д.Пеньки Добрянского г.о. Пермского края объекты особо охраняемых природных территории отсутствуют.

1.1.9. Границы территорий объектов культурного наследия

В пределах территории кадастрового квартала 59:18:0140101 объекты культурного наследия, включенные в единый государственный реестр, либо выявленные объекты культурного наследия отсутствуют.

1.1.10 Информация о границах лесничеств, участковых лесничеств, лесных кварталов, лесотаксационных выделов или частей лесотаксационных выделов

Границы лесничеств, участковых лесничеств, лесных кварталов, лесотаксационных выделов или частей лесотаксационных выделов на чертежах материалов по обоснованию проекта межевания территории не отображены в связи с тем, что границы проектирования расположены вне лесного массива.

1.1.11 Перечень и сведения о площади и виде разрешенного использования земельных участков фактического землепользования

Таблица 5

№ п/п	Кадастровый номер	Правовое положение	Адрес (описание местоположения)	Вид разрешенного использования	Площадь по документу, кв.м	Площадь по проекту, кв.м.	Примечание
1	59:18:0140101:1	Собственность	Российская Федерация, Пермский край, г.о. Добрянский, д.Пеньки, ул. Центральная, з/у 23	Для индивидуального жилищного строительства	1900	-	Местоположение границ земельного участка установлено
2	59:18:0140101:10	Собственность	Российская Федерация, Пермский край, г.о. Добрянский, д.Пеньки, пер. Лесной, з/у 4а	Для индивидуального жилищного строительства	528	528	Местоположение границ земельного участка установлено, требуется исправление реестровой ошибки
3	59:18:0140101:11	Собственность	Российская Федерация, Пермский край, г.о. Добрянский, д.Пеньки, пер. Лесной, з/у 6	Для индивидуального жилищного строительства	790	-	Местоположение границ земельного участка установлено
4	59:18:0140101:9	Собственность	Российская Федерация, Пермский край, г.о. Добрянский, д.Пеньки, пер. Лесной, з/у 4б	Для индивидуального жилищного строительства	701	-	Местоположение границ земельного участка установлено
5	59:18:0140101:12	Собственность	Российская Федерация, Пермский край, г.о. Добрянский, д. Пеньки, ул. Центральная, з/у 1а	Для индивидуального жилищного строительства	714	-	Местоположение границ земельного участка установлено
6	59:18:0140101:14	Общая долевая собственность	Пермский край, р-н Добрянский, г/п Полазненское, д	Для индивидуального жилищного	1178	1365	Местоположение границ земельного участка не установлено, требуется уточнение

			Пеньки, дом 1	строительства			
7	59:18:0140101:15	Собственность	Российская Федерация, Пермский край, г.о. Добрянский, д. Пеньки, ул. Центральная, з/у 5	отдельно стоящие жилые дома на одну семью, не выше 3-х этажей с приусадебными участками	1403	1386	Местоположение границ земельного участка установлено, требуется исправление реестровой ошибки
8	59:18:0140101:17	Собственность	край Пермский, р-н Добрянский, г/п Полазненское, д.Пеньки	"Для ведения садоводства	338	334	Местоположение границ земельного участка не установлено, требуется уточнение
9	59:18:0140101:18	Общая долевая собственность	Пермский край, Добрянский р-н, Полазненское городское поселение, д. Пеньки, пер. Лесной, дом № 5	"	2684	-	Местоположение границ земельного участка установлено
10	59:18:0140101:19	Собственность	Российская Федерация, Пермский край, г.о. Добрянский, д. Пеньки, ул. Центральная, з/у 1б	Для ведения личного подсобного хозяйства	1021.78	-	Местоположение границ земельного участка установлено
11	59:18:0140101:20	Общая долевая собственность	край Пермский, район Добрянский, Полазненское г/пос., д. Пеньки, ул. Центральная, дом 12	Отдельно стоящие жилые дома на одну семью не выше 3 этажей с приусадебными участками	1278	1406	Местоположение границ земельного участка не установлено, требуется уточнение
12	59:18:0140101:21	Собственность	Пермский край, Добрянский муниципальный р-н, Полазненское городское поселение, д. Пеньки, пер. Лесной, д.	Для приусадебного земельного участка	1925	-	Местоположение границ земельного участка установлено



8							
13	59:18:0140101:22	Общая долевая собственность	Российская Федерация, Пермский край, г.о. Добрянский, д. Пеньки, ул. Солнечная, з/у 4	для приусадебного земельного участка	958	978	Местоположение границ земельного участка установлено, требуется исправление реестровой ошибки
14	59:18:0140101:24	Собственность	Российская Федерация, Пермский край, г.о. Добрянский, д. Пеньки, ул. Центральная, з/у 32	Для индивидуального жилищного строительства	1499	-	Местоположение границ земельного участка установлено
15	59:18:0140101:25	Собственность	край Пермский, р-н Добрянский, г/п Полазненское, д. Пеньки	Для приусадебного земельного участка	1692	-	Местоположение границ земельного участка установлено
16	59:18:0140101:26	Собственность	Российская Федерация, Пермский край, г.о. Добрянский, д. Пеньки, ул. Центральная, з/у 13	Для ведения личного подсобного хозяйства	1783	-	Местоположение границ земельного участка установлено
17	59:18:0140101:27	Собственность	Российская Федерация, Пермский край, г.о. Добрянский, д. Пеньки, пер. Родняковский, з/у 4	Для приусадебного земельного участка	1500	1700	Местоположение границ земельного участка установлено, требуется исправление реестровой ошибки
18	59:18:0140101:306	Аренда: срок действия с 27.02.2013 по 10.02.2023	Российская Федерация, Пермский край, г.о. Добрянский, д. Пеньки, ул. Солнечная, з/у 2	Для ведения личного подсобного хозяйства	834	852	Местоположение границ земельного участка установлено, требуется исправление реестровой ошибки
19	59:18:0140101:307	аренда: срок действия с 24.01.2013 по 04.10.2061	Пермский край, Добрянский район, Полазненское городское поселение, д. Пеньки, ВЛ-10 кВ от ПС 110/10кВ Лунежская ф.	для индивидуального жилищного строительства	5	-	Местоположение границ земельного участка установлено

			Н.Задолгое с ТП№104, ТП №120				
20	59:18:0140101:331	Аренда	Пермский край, Добрянский район, д. Пеньки	Под объекты инженерного электроснабжения (под объектами недвижимости филиала ОАО МРСК Урала" - "Пермэнерго": ВЛ-10 кВ от ПС 110/10 кВ Лунежская ф.Н.Задолгое с ТП №104, ТП №120 ("ЭСК "Промплощадка"))	310	-	Местоположение границ земельного участка установлено
21	59:18:0140101:332		Пермский край, Добрянский район, д. Пеньки	Земельные участки для размещения объектов связи (для размещения, эксплуатации и обслуживания антенно-мачтового сооружения блока-контейнера)	1690	-	Местоположение границ земельного участка установлено
22	59:18:0140101:333	Аренда, с 25.12.2014 по 17.12.2024, Редькин Алексей Владимирович	Российская Федерация, Пермский край, г.о. Добрянский, д. Пеньки, пер. Родняковский, з/у 7	Земельные участки для размещения объектов связи (для размещения, эксплуатации и обслуживания антенно-мачтового сооружения блока-контейнера)	2190	-	Местоположение границ земельного участка установлено



23	59:18:0140101:334	Собственность	Российская Федерация, Пермский край, г.о. Добрянский, д. Пеньки, пер. Родняковский, з/у 5	Для индивидуального жилищного строительства	1260	-	Местоположение границ земельного участка установлено
24	59:18:0140101:337	Собственность	Пермский край, Добрянский район, Полазненское городское поселение, д. Пеньки, ул. Центральная, в районе дома 28 А	для индивидуального жилищного строительства	413	-	Местоположение границ земельного участка установлено
25	59:18:0140101:46	Собственность	край Пермский, р-н Добрянский, г/п Полазненское, д. Пеньки, ул. Центральная, дом №28А	земельные участки индивидуальных жильных домов (расширение существующего земельного участка с кадастровым номером 59:18:0140101:46)	1998	-	Местоположение границ земельного участка установлено
26	59:18:0140101:66	Собственность	Пермский край, Добрянский район, Полазненское городское поселение, д. Пеньки, ул. Центральная, в районе дома 28 А	для индивидуального жилищного строительства	450	-	Местоположение границ земельного участка установлено
27	59:18:0140101:340		Российская Федерация, Пермский край, г.о. Добрянский, д. Пеньки, ул. Центральная, з/у 8	Для индивидуального жилищного строительства (расширение существующего земельного участка	1245	-	Местоположение границ земельного участка установлено

				с кадастровым номером 59:18:0140101:46)			
28	59:18:0140101:342	Собственность	Пермский край, Добрянский район, Полазненское городское поселение, д. Пеньки, пер. Родняковский	для приусадебного земельного участка	8012	-	Местоположение границ земельного участка установлено
29	59:18:0140101:343	Собственность	Пермский край, Добрянский муниципальный район, Полазненское городское поселение, д. Пеньки, ул. Центральная,17	земельный участок общего пользования (сквер)	1733	-	Местоположение границ земельного участка установлено
30	59:18:0140101:35	Собственность	Российская Федерация, Пермский край, г.о. Добрянский, д. Пеньки, ул. Центральная, з/у 4	Для приусадебного земельного участка	1206.82	-	Местоположение границ земельного участка установлено
31	59:18:0140101:363	Собственность	Пермский край, Добрянский муниципальный район, Полазненское городское поселение, д. Пеньки, ул. Центральная, 26	для индивидуального жилищного строительства	1200	-	Местоположение границ земельного участка установлено
32	59:18:0140101:364	Собственность	Российская Федерация, Пермский край, г.о. Добрянский, д. Пеньки, ул. Центральная, з/у 26а	отдельно стоящие жилье дома на одну семью, не выше 3-х этажей с приусадебными участками	1495	-	Местоположение границ земельного участка установлено

33	59:18:0140101:370	Общая долевая собственность	Российская Федерация, Пермский край, г.о. Добрянский, д. Пеньки, пер. Лесной, з/у 10	Отдельно стоящие жилье дома на одну семью не выше трех этажей с приусадебными участками	2497	2560	Местоположение границ земельного участка установлено, требуется исправление реестровой ошибки
34	59:18:0140101:38	Общая совместная собственность	край Пермский, р-н Добрянский, г/п Полазненское, д. Пеньки	отдельно стоящие жилье дома на одну семью, не выше 3-х этажей с приусадебными участками	1232	-	Местоположение границ земельного участка установлено
35	59:18:0140101:39	Собственность	край Пермский, Добрянский р-н, Полазненский п/с, д.Пеньки	Для приусадебного земельного участка	943	-	Не идентифицирован
36	59:18:0140101:4	Собственность	Российская Федерация, Пермский край, г.о. Добрянский, д. Пеньки, ул. Центральная, з/у 17а	Для ведения личного подсобного хозяйства	600	-	Местоположение границ земельного участка установлено
37	59:18:0140101:64	Аренда	Российская Федерация, Пермский край, г.о. Добрянский, д. Пеньки, пер. Лесной, з/у 11	Для ведения садоводства	1124	-	Местоположение границ земельного участка установлено
38	59:18:0140101:41	Собственность	Пермский край, Добрянский муниципальный район, Полазненское городское поселение, д. Пеньки, ул. Центральная, д. 24	Для индивидуального жилищного строительства	1849	-	Местоположение границ земельного участка установлено

39	59:18:0140101:43	Собственность	Российская Федерация, Пермский край, г.о. Добрянский, д. Пеньки, ул. Центральная, з/у 20	Для ведения личного подсобного хозяйства	1500	1387	Местоположение границ земельного участка установлено, требуется исправление реестровой ошибки
40	59:18:0140101:48	Собственность	Российская Федерация, Пермский край, г.о. Добрянский, д. Пеньки, пер. Лесной, з/у 12	Для приусадебного земельного участка	719	-	Местоположение границ земельного участка установлено
41	59:18:0140101:483	Собственность	Российская Федерация, Пермский край, г.о. Добрянский, д. Пеньки, ул. Центральная, з/у 10	Для индивидуального садоводства и огородничества	1944	-	Местоположение границ земельного участка установлено
42	59:18:0140101:484	Собственность	Российская Федерация, Пермский край, г.о. Добрянский, д. Пеньки, ул. Центральная, з/у 11	отдельно стоящие жилье дома на одну семью, не выше 3-х этажей с приусадебными участками	1855	-	Местоположение границ земельного участка установлено
43	59:18:0140101:486	Собственность	Российская Федерация, Пермский край, г.о. Добрянский, д. Пеньки, ул. Центральная, з/у 15	отдельно стоящие жилье дома на одну семью, не выше трех этажей с приусадебными участками	1270	-	Местоположение границ земельного участка установлено
44	59:18:0140101:487	Собственность	Российская Федерация, Пермский край, г.о. Добрянский, д. Пеньки, ул. Центральная, з/у 15а	отдельно стоящие жилье дома на одну семью, не выше 3-х этажей с приусадебными участками	1003	1035	Местоположение границ земельного участка установлено, требуется исправление реестровой ошибки
45	59:18:0140101:489	Общая совместная	Российская Федерация, Пермский край, г.о. Добрянский, д.Пеньки,	отдельно стоящие жилье дома на одну семью, не выше 3-х	1094	-	Местоположение границ земельного участка установлено



		собственность	пер Родниковый, з/у 8	этажей с приусадебными участками			
46	59:18:0140101:490	Собственность	Российская Федерация, Пермский край, г.о. Добрянский, д Пеньки, пер Родниковый, з/у 8а	Для ведения личного подсобного хозяйства	1000	-	Местоположение границ земельного участка установлено
47	59:18:0140101:492	Собственность	Пермский край, г. Добрянка, д. Пеньки, пер. Родниковый	Для ведения личного подсобного хозяйства	781	765	Местоположение границ земельного участка установлено, требуется исправление реестровой ошибки
48	59:18:0140101:493	Собственность	Пермский край, г. Добрянка, д. Пеньки, пер. Родниковый	Для ведения личного подсобного хозяйства	1136	1126	Местоположение границ земельного участка установлено, требуется исправление реестровой ошибки
49	59:18:0140101:494	Собственность	Российская Федерация, Пермский край, г.о. Добрянский, д. Пеньки, ул. Центральная	Для ведения личного подсобного хозяйства	2697	-	Местоположение границ земельного участка установлено
50	59:18:0140101:495	Собственность	Пермский край, Добрянский г.о., д Пеньки	Для индивидуального жилищного строительства	1152	-	Местоположение границ земельного участка установлено
51	59:18:0140101:496	Собственность	Пермский край, Добрянский г.о., д Пеньки	Для ведения личного подсобного хозяйства	1151	-	Местоположение границ земельного участка установлено
52	59:18:0140101:497	Собственность	Российская Федерация, Пермский край, г.о. Добрянский, д. Пеньки	Для ведения личного подсобного хозяйства	1400	1718	Местоположение границ земельного участка не установлено, требуется уточнение
53	59:18:0140101:5		край Пермский, г. Добрянка,	для приусадебного	369	-	Не идентифицирован

			Полазненский п/с, д.Пеньки	земельного участка			
54	59:18:0140101:50	Собственность	край Пермский, г. Добрянка, Полазненский п/с, д.Пеньки	Для ведения садоводства	736.2	-	Не идентифицирован
55	59:18:0140101:51	Собственность	край Пермский, р-н Добрянский, г/п Полазненское, д. Пеньки	Для индивидуального садоводства	150	-	Местоположение границ земельного участка установлено
56	59:18:0140101:52	Собственность	край Пермский, р-н Добрянский, г/п Полазненское, д. Пеньки	для размещения и функционирования металлической башни №59-301	650	-	Не идентифицирован
57	59:18:0140101:53	Собственность	край Пермский, г. Добрянка, Полазненский п/с, д.Пеньки	Для ведения садоводства	1466	1334	Местоположение границ земельного участка не установлено, требуется уточнение
58	59:18:0140101:56	Собственность	Российская Федерация, Пермский край, г.о. Добрянский, д. Пеньки, ул. Центральная, з/у 2	для индивидуального жилищного строительства	1120.62	-	Местоположение границ земельного участка установлено
59	59:18:0140101:57	Собственность	Пермский край, Добрянский муниципальный район, Полазненское городское поселение, д. Пеньки, ул. Центральная, 2а	Для индивидуального жилищного строительства	816	-	Местоположение границ земельного участка установлено
60	59:18:0140101:58	Собственность	край Пермский, р-н Добрянский, г/п Полазненское, д.	для ведения садоводства	21000	21000	Местоположение границ земельного участка установлено, требуется исправление реестровой



			Пеньки				ошибки
61	59:18:0140101:6	Собственность	Пермский край, г. Добряжа, Полазненский с/п, д. Пеньки	Для размещения здания картофелехранилища	685	-	Местоположение границ земельного участка установлено
62	59:18:0140101:60	Собственность	Российская Федерация, Пермский край, г.о. Добрянский, д. Пеньки, ул. Центральная, з/у 11а	для ведения садоводства	1214	-	Местоположение границ земельного участка установлено
63	59:18:0140101:65	Общая долевая собственность	Российская Федерация, Пермский край, г.о. Добрянский, д. Пеньки, ул. Центральная, з/у 34	отдельно стоящие жилье дома на одну семью, не выше 3-х этажей с приусадебными участками	1255	-	Местоположение границ земельного участка установлено
64	59:18:0140101:67	Собственность	Пермский край, Добрянский район, Полазненское г/п, д. Пеньки, ул. Центральная, д. 14	Для индивидуального жилищного строительства	1200	-	Местоположение границ земельного участка установлено
65	59:18:0140101:7	Собственность	Российская Федерация, Пермский край, г.о. Добрянский, д. Пеньки, пер. Лесной, з/у 14	Для индивидуального жилищного строительства	1523	-	Местоположение границ земельного участка установлено
66	59:18:0140101:8		Российская Федерация, Пермский край, г.о. Добрянский, д. Пеньки, пер. Лесной, з/у 9	Для ведения садоводства	1550	-	Местоположение границ земельного участка установлено
67	59:18:0140101:31	Общая долевая собственность	Пермский край, Добрянский район, Полазненское	для индивидуального жилищного	1414	-	Местоположение границ земельного участка установлено

			городское поселение, д. Пеньки, ул. Центральная, дом 6	строительства			
--	--	--	--	---------------	--	--	--

1.1.12 Перечень и сведения о площади и виде разрешенного использования образуемых земельных участков

Таблица 6

№ п/п	Номер земельного участка в соответствии с чертежом	Кадастровый номер	Адрес (описание местоположения)	Вид разрешенного использования	Площадь по проекту, кв. м.	Способ образования
1	1	:ЗУ1	Пермский край, Добрянский район, д.Пеньки	Земельные участки (территории) общего пользования	831	Образование из земель государственной собственности, которая не разграничена
2	2	:ЗУ2	Пермский край, Добрянский район, д.Пеньки	Земельные участки (территории) общего пользования	1782	Образование из земель государственной собственности, которая не разграничена
3	3	:ЗУ3	Пермский край, Добрянский район, д.Пеньки	Земельные участки (территории) общего пользования	1873	Образование из земель государственной собственности, которая не разграничена
4	4	:ЗУ4	Пермский край, Добрянский район, д.Пеньки	Земельные участки (территории) общего пользования	1286	Образование из земель государственной собственности, которая не разграничена
5	5	:ЗУ5	Пермский край, Добрянский район, д.Пеньки	Земельные участки (территории) общего пользования	9678	Образование из земель государственной собственности, которая не разграничена
6	6	:ЗУ6	Пермский край, Добрянский район, д.Пеньки	Земельные участки (территории) общего пользования	2036	Образование из земель государственной собственности, которая не разграничена
7	7	:ЗУ7	Пермский край, Добрянский район, д.Пеньки	Земельные участки (территории) общего пользования	1550	Образование из земель государственной собственности, которая не разграничена

8	8	:ЗУ8	Пермский край, Добрянский район, д.Пеньки	Для ведения личного подсобного хозяйства	1647	Образование из земель государственной собственности, которая не разграничена
9	9	:ЗУ9	Пермский край, Добрянский район, д.Пеньки	Для ведения личного подсобного хозяйства	2056	Образование из земель государственной собственности, которая не разграничена
10	10	:ЗУ10	Пермский край, Добрянский район, д.Пеньки	Для ведения личного подсобного хозяйства	1002	Образование из земель государственной собственности, которая не разграничена
11	11	:ЗУ11	Пермский край, Добрянский район, д.Пеньки	Для ведения личного подсобного хозяйства	775	Образование из земель государственной собственности, которая не разграничена
12	12	:ЗУ12	Пермский край, Добрянский район, д.Пеньки	Для ведения личного подсобного хозяйства	2335	Образование из земель государственной собственности, которая не разграничена
14	14	:ЗУ14	Пермский край, Добрянский район, д.Пеньки	Земельные участки (территории) общего пользования	1587	Образование из земель государственной собственности, которая не разграничена
15	15	:ЗУ15	Пермский край, Добрянский район, д.Пеньки	Для ведения личного подсобного хозяйства	2046	Образование из земель государственной собственности, которая не разграничена
16	16	:ЗУ16	Пермский край, Добрянский район, д.Пеньки	Для ведения личного подсобного хозяйства	1327	Образование из земель государственной собственности, которая не разграничена
17	17	:ЗУ17	Пермский край, Добрянский район, д.Пеньки	Земельные участки (территории) общего пользования	1433	Образование из земель государственной собственности, которая не разграничена
18	18	:ЗУ18	Пермский край, Добрянский район, д.Пеньки	Земельные участки (территории) общего пользования	6249	Образование из земель государственной собственности, которая не разграничена
19	19	:ЗУ19	Пермский край, Добрянский район, д.Пеньки	Земельные участки (территории) общего пользования	562	Образование из земель государственной собственности, которая не разграничена
20	20	:ЗУ20	Пермский край, Добрянский район, д.Пеньки	Земельные участки (территории) общего	1110	Образование из земель государственной собственности, которая не разграничена



				пользования		
21	21	:ЗУ21	Пермский край, Добрянский район, д.Пеньки	Земельные участки (территории) общего пользования	2004	Образование из земель государственной собственности, которая не разграничена
22	22	:ЗУ22	Пермский край, Добрянский район, д.Пеньки	Для ведения личного подсобного хозяйства	1708	Образование путем перераспределения зу 59:18:0140101:20 и земель государственной собственности. Вид разрешенного использования в соответствии с градостроительным регламентом для территориальной зоны Ж4.
23	23	:ЗУ23	Пермский край, Добрянский район, д.Пеньки	Для ведения личного подсобного хозяйства	2027	Образование путем перераспределения зу 59:18:0140101:483 и земель государственной собственности. Вид разрешенного использования в соответствии с градостроительным регламентом для территориальной зоны Ж4.
24	24	:ЗУ24	Пермский край, Добрянский район, д.Пеньки	Для ведения личного подсобного хозяйства	1977	Образование путем перераспределения зу 59:18:0140101:27 и земель государственной собственности. Вид разрешенного использования в соответствии с градостроительным регламентом для территориальной зоны Ж4.
25	25	:ЗУ25	Пермский край, Добрянский район, д.Пеньки	Земельные участки (территории) общего пользования	2770	Образование из земель государственной собственности, которая не разграничена

1.1.13 Перечень и сведения о площади и виде разрешенного использования образуемых земельных участков, отнесенных к территориям общего пользования

Таблица 7

№ п/п	Номер земельного участка в соответствии с чертежом	Кадастровый номер	Адрес (описание местоположения)	Вид разрешенного использования	Площадь по проекту, кв. м.	Способ образования
1	1	:ЗУ1	Пермский край, Добрянский район, д.Пеньки	Земельные участки (территории) общего пользования	831	Образование из земель
2	2	:ЗУ2	Пермский край, Добрянский район, д.Пеньки	Земельные участки (территории) общего пользования	1782	Образование из земель
3	3	:ЗУ3	Пермский край, Добрянский район, д.Пеньки	Земельные участки (территории) общего пользования	1873	Образование из земель
4	4	:ЗУ4	Пермский край, Добрянский район, д.Пеньки	Земельные участки (территории) общего пользования	1286	Образование из земель
5	5	:ЗУ5	Пермский край, Добрянский район, д.Пеньки	Земельные участки (территории) общего пользования	9678	Образование из земель
6	6	:ЗУ6	Пермский край, Добрянский район, д.Пеньки	Земельные участки (территории) общего пользования	2036	Образование из земель
7	7	:ЗУ7	Пермский край, Добрянский район, д.Пеньки	Земельные участки (территории) общего пользования	1550	Образование из земель



8	14	:ЗУ14	Пермский край, Добрянский район, д.Пеньки	Земельные участки (территории) общего пользования	1308	Образование из земель
9	17	:ЗУ17	Пермский край, Добрянский район, д.Пеньки	Земельные участки (территории) общего пользования	1433	Образование из земель
10	18	:ЗУ18	Пермский край, Добрянский район, д.Пеньки	Земельные участки (территории) общего пользования	6249	Образование из земель
11	19	:ЗУ19	Пермский край, Добрянский район, д.Пеньки	Земельные участки (территории) общего пользования	562	Образование из земель
12	20	:ЗУ20	Пермский край, Добрянский район, д.Пеньки	Земельные участки (территории) общего пользования	1110	Образование из земель
13	21	:ЗУ21	Пермский край, Добрянский район, д.Пеньки	Земельные участки (территории) общего пользования	2004	Образование из земель
14	25	:ЗУ25	Пермский край, Добрянский район, д.Пеньки	Земельные участки (территории) общего пользования	2770	Образование из земель



1.1.14 Основные технико-экономические показатели проекта межевания

Таблица 8

№п/п	Наименование показателей	Ед. изм.	Количество
1	Территория в границах проектирования	га	16.26
2	Территории (земельные участки) подлежащие межеванию	га	16.26
2.1	уточняемые земельные участки	га	0.44
		шт	4
2.2	формируемые земельные участки	га	5.4
		шт	21
2.2.1	Земельные участки (территории) общего пользования	га	3.4
		шт	14

ГРАФИЧЕСКАЯ ЧАСТЬ


Инв. №	Подп. и дата	Взаи. инв. №					14-2023-ПМТ	Лист
			Изм.	Кол.уч	Лист	№		Подпись

ПРОЕКТ МЕЖЕВАНИЯ ТЕРРИТОРИИ
населенного пункта – деревня Пеньки,
Добрянский городской округ, Пермский край,
в границах кадастрового квартала 59:18:0140101

Том 2
 Материалы по обоснованию

Пермь, 2023

Согласовано	
	Разработка
Взам. иев. №	
Подп. И дата	
Инв. №	

				14-2023-ПМТ		
Изм.	Кол.у	Лист	№	Подпись	Дата	
						
Исполнитель	Пакриева А.А.	Проект межевания территории				
Руководитель	Абашева А.З.	кадастрового квартала 59:18:0140101				
					20.09.23	
				Стадия	Лист	Листов
				ПМТ	52	54
				ППК «Роскадастр»		

