



АДМИНИСТРАЦИЯ
ДОБРЯНСКОГО ГОРОДСКОГО ОКРУГА

ПОСТАНОВЛЕНИЕ

19.05.2023

№ 1504

г.Добрянка

**О назначении общественных
обсуждений**

В соответствии со статьей 5.1, частями 5-11 статьи 46 Градостроительного кодекса Российской Федерации, пунктом 26 части 1 статьи 16, статьей 28 Федерального закона Российской Федерации от 06 октября 2003 г. № 131-ФЗ «Об общих принципах организации местного самоуправления в Российской Федерации», статьей 7 Федерального закона Российской Федерации от 14 марта 2022 г. № 58-ФЗ «О внесении изменений в отдельные законодательные акты Российской Федерации», Уставом Добрянского городского округа, решением Думы Добрянского городского округа от 30 сентября 2020 г. № 298 «Об утверждении Положения об организации и проведении общественных обсуждений, публичных слушаний по вопросам градостроительной деятельности в Добрянском городском округе», обращением от 27 апреля 2023 г. № 265-01-20вн-401 администрация округа ПОСТАНОВЛЯЕТ:

1. Провести в границах территории кадастрового квартала 59:18:0490101 расположенного в д. Кулигино Добрянском городском округе Пермского края общественные обсуждения по проекту межевания территории населенного пункта – деревня Кулигино, Добрянский городской округ, Пермский край, в границах кадастрового квартала 59:18:0490101 (далее - Проект).

2. Срок проведения общественных обсуждений по Проекту — с 24 мая 2023 года по 07 июня 2023 года.

3. Определить местами размещения оповещения о начале общественных обсуждений информационные стенды по адресам:

Пермский край, г. Добрянка, ул. Копылова, д. 114, (административное здание);

Пермский край, Добрянский городской округ, д. Залесная, пер. Советский, д. 3 (административное здание).



4. Открытие экспозиции состоится 24 мая 2023 года в здании управления градостроительства и архитектуры по адресу: 618740, Пермский край, г. Добрянка, ул. Копылова, д. 114, в здании территориального отдела в селе Перемское администрации Добрянского городского округа по адресу: Пермский край, Добрянский городской округ, д. Залесная, пер. Советский, д. 3.

Срок проведения экспозиции: с 24 мая 2023 г. по 31 мая 2023 г. с понедельника по четверг с 8.30 час. до 13.00 час. и с 14.00 час. до 17.30 час., в пятницу с 8.30 час. до 13.00 час. и с 14.00 час. до 16.30 час. по местному времени.

5. В состав организационного комитета по организации общественных обсуждений включить:

Степанову Елену Михайловну, начальника управления градостроительства и архитектуры администрации Добрянского городского округа, главного архитектора городского округа, председателя комиссии;

Якушеву Наталию Юрьевну, консультанта управления градостроительства и архитектуры администрации Добрянского городского округа, секретаря комиссии;

Касаткину Венеру Раисовну, заместителя начальника управления имущественных и земельных отношений администрации Добрянского городского округа;

Онучина Антона Владимировича, директора МКУ «Добрянский городской информационный центр»;

Пьянкову Екатерину Александровну, консультанта юридического управления администрации Добрянского городского округа;

Гусева Валерия Геннадьевича, начальника территориального отдела в д. Залесная.

6. Утвердить порядок учета предложений и замечаний по Проекту и участия граждан в его обсуждении согласно приложению к настоящему постановлению.

7. Разместить Проект на официальном сайте Добрянского городского округа в информационно - телекоммуникационной сети Интернет <http://добрянка.рус/>, www.dobrraion.ru.

8. Разместить настоящее постановление на официальном сайте правовой информации Добрянского городского округа в информационно - телекоммуникационной сети Интернет с доменным именем dobr-pravo.ru.

9. Контроль за исполнением настоящего постановления возложить на первого заместителя главы администрации Добрянского городского округа.

Глава городского округа –
глава администрации
Добрянского городского округа

Д.В. Антонов



ПОРЯДОК
учета предложений и замечаний по проекту межевания территории
населенного пункта – деревня Кулигино, Добрянский городской округ,
Пермский край, в границах кадастрового квартала 59:18:0490101 и
участия граждан в его обсуждении

1. Предложения и замечания по проекту межевания территории населенного пункта – деревня Кулигино, Добрянский городской округ, Пермский край, в границах кадастрового квартала 59:18:0490101 (далее - Проект) принимаются от граждан Российской Федерации, постоянно проживающих в границах территории кадастрового квартала 59:18:0490101 расположенного в д. Кулигино Добрянском городском округе Пермского края и достигших возраста 18 лет, прошедших идентификацию в соответствии с частью 12 статьи 5.1 Градостроительного кодекса Российской Федерации.

2. Предложения и замечания граждан принимаются со дня опубликования (обнародования) оповещения о начале общественных обсуждений по Проекту по 31 мая 2023 г. включительно. Предложения и замечания, направленные по истечении указанного срока, не рассматриваются.

3. Предложения и замечания направляются по электронной почте или в письменном виде на бумажных носителях посредством почтовой связи по форме согласно приложению к настоящему Порядку.

4. Предложения и замечания принимаются организационным комитетом по подготовке и организации проведения общественных обсуждений в письменной форме посредством почтовой связи на адрес: 618740, Пермский край, г. Добрянка, ул. Советская, д. 14, с пометкой на конверте «В организационный комитет по подготовке и организации проведения общественных обсуждений по Проекту», через интернет-приемную Добрянского городского округа, расположенную на официальном сайте в сети «Интернет»: <http://добрянка.рус/>, www.dobryaion.ru. через интернет-приемную «Интернет-приемная Пермского края», расположенную на официальном сайте в сети «Интернет»: <http://reception.permkrai.ru>, посредством электронной почты по адресу: uga@dobryaion.ru, посредством записи в книге (журнале) учета посетителей экспозиции проекта, подлежащего рассмотрению на общественных обсуждениях.

5. Все замечания и предложения по Проекту подлежат рассмотрению при условии представления участниками общественных обсуждений сведений о себе с приложением документов, подтверждающих такие сведения (в целях идентификации):

для физических лиц: фамилия, имя, отчество (при наличии), дата рождения, адрес места жительства (регистрации);

для юридических лиц: наименование, основной государственный регистрационный номер, место нахождения и адрес.

6. Поступившие предложения и замечания рассматриваются на заседании организационного комитета по подготовке и организации проведения общественных обсуждений.

7. На основании протокола общественных обсуждений Организационный комитет осуществляет подготовку заключения о результатах общественных обсуждений с указанием аргументированных рекомендаций о целесообразности или нецелесообразности учета внесенных участниками общественных обсуждений предложений и замечаний и выводы по результатам общественных обсуждений.

8. Обсуждение проекта решения проводится в форме общественных обсуждений в порядке, установленном статьей 5.1 Градостроительного кодекса Российской Федерации и Положением об организации и проведении общественных обсуждений, публичных слушаний по вопросам градостроительной деятельности в Добрянском городском округе, утвержденным решением Думы Добрянского городского округа от 30 сентября 2020 г. № 298.



Приложение
к Порядку учета предложений и
замечаний замечания по проекту
межевания территории населенного
пункта – деревня Кулигино,
Добрянский городской округ,
Пермский край, в границах
кадастрового квартала 59:18:0490101
и участия граждан в его обсуждении

ПРЕДЛОЖЕНИЯ И ЗАМЕЧАНИЯ

замечания по проекту межевания территории населенного пункта –
деревня Кулигино, Добрянский городской округ, Пермский край, в
границах кадастрового квартала 59:18:0490101

Фамилия, имя, отчество гражданина _____

Год рождения _____

Адрес места жительства _____

Номер телефона/электронная почта _____

Личная подпись и дата _____





Государственное бюджетное учреждение
Пермского края «Центр технической
инвентаризации и кадастровой оценки
Пермского края»

ПРОЕКТ
МЕЖЕВАНИЯ ТЕРРИТОРИИ
населенного пункта – деревня Кулигино,
Добрянский городской округ, Пермский край,
в границах кадастрового квартала 59:18:0490101

Пояснительная записка
ТОМ 1
Основная часть

9005-2023-ПМТ

2023



**Государственное бюджетное учреждение
Пермского края «Центр технической
инвентаризации и кадастровой оценки
Пермского края»**

**ПРОЕКТ
МЕЖЕВАНИЯ ТЕРРИТОРИИ
населенного пункта – деревня Кулигино,
Добрянский городской округ, Пермский край,
в границах кадастрового квартала 59:18:0490101**

**Пояснительная записка
ТОМ 1
Основная часть**

9005-2023-ПМТ

Руководитель проекта

Гивчак Е.В.

Руководитель работ

Кобелева В.В.

2023

Содержание

Раздел	Наименование	Стр.
	Проект межевания. Пояснительная записка. Том 1. Основная часть	
1	Описание проектных решений	4
2	Экспликация изменяемых и образуемых земельных участков	14
3	Каталог координат изменяемых и образуемых земельных участков	25
4	Каталог координат красных линий	37
5	Каталог координат границы проекта межевания	41
	Чертеж изменяемых земельных участков. М 1:2000	Лист 1
	Чертеж образуемых земельных участков. М 1:2000	Лист 2
	Проект межевания. Пояснительная записка. Том 2. Материалы по обоснованию	
1	Общие данные	4
2	Цель выполнения работы	7
3	Анализ современного использования территории	7
3.1	Местоположение и фактическое использование проектируемой территории	7
3.2	Анализ градостроительной документации	8
3.3	Зоны с особыми условиями использования территории. Установление публичных сервитутов	10
4	Основные технико-экономические показатели проекта межевания	16
	Приложения	17
	Экспликация земельных участков фактического землепользования	
	Чертеж фактического использования М 1:2000	Лист 1
	Схема границ зон с особыми условиями использования территории 1:2000	Лист 2



ОСНОВНАЯ ЧАСТЬ

1 Описание проектных решений

Проект межевания разрабатывается с целью установления границ земельных участков, на которых расположены объекты капитального строительства, определения местоположения границ образуемых и уточняемых земельных участков, установления красных линий для застроенных территорий.

В едином государственном реестре недвижимости содержатся сведения о ранее учтенных земельных участках, расположенных в границах проектирования (кадастрового квартала 59:18:0490101), для индивидуальных жилых домов с придомовыми земельными участками, для ведения личного подсобного хозяйства, садоводства. Проектные решения по уточнению местоположения границ, исправлению реестровых ошибок и формированию земельных участков выполнены с учетом объектов капитального строительства, ограждений, фактических границ участков, обозначенных на местности межей.

При производстве рекогносцировочных работ непосредственно на местах был обследован пункт ГССН-3: дифференциальной станции (Пермь), на его фактическую пригодность для выполнения работ и возможность выполнения спутниковых наблюдений. В результате проведения работ было установлено, что станция в рабочем состоянии.

Акт передачи (приемки) материалов и данных в состав федерального фонда пространственных данных №23/2017 от 28.10.2017. Система координат МСК-59, система высот балтийская 1977г.

Основой для архитектурно-планировочного решения проекта межевания является:

- Генеральный план Добрянского городского округа, утвержденный решением Думы Добрянского городского округа от 20.09.2021 г № 471;
- Правила землепользования и застройки Добрянского городского округа, утвержденными Постановлением администрации Добрянского городского округа от 20 сентября 2021 №1878 (в редакции постановления администрации Добрянского городского округа от 12.09.2022 № 2418, от 20.02.2023 № 422).

В территории проектирования лесные участки отсутствуют.

К землям общего пользования относятся земли, занятые дорогами, улицами, проездами (в пределах красных линий), а также площадками и участками объектов общего пользования.

Территория общего пользования отделяется от кварталов красными линиями.

Красные линии установлены с учетом существующей застройки, сформированных земельных участков. Установление красных линий обусловлено приведением в соответствие со сложившейся линией застройки, а также для размещения объектов электросетевого хозяйства (существующих) на землях общего пользования. Ведомость координат поворотных точек красных линий приведена в таблице 4. Система координат МСК-59, зона 2.

В границах территории межевания находятся 138 земельных участка, в отношении которых содержатся сведения в ЕГРН. В соответствии с требованиями земельного законодательства границы не установлены у 18 земельных участков, у 120 земельных участков – границы установлены в соответствии с требованиями действующего законодательства.

Данные по фактическому использованию территории кадастрового квартала приведены в Таблице — Экспликация земельных участков фактического землепользования, графическая часть фактического использования территории отображена на чертеже фактического использования территории.

Проектом межевания предлагается:

участок №1: исправить реестровую ошибку в местоположении границы земельного участка с кадастровым номером 59:18:0490101:291 путем внесения в сведения ЕГРН уточненных координат. Выявлен факт пересечения границы земельного участка с ограждением. Границы уточнены по ограждению. Местоположение земельного участка подтверждается на местности более 15 лет цифровым планово-картографическим материалом масштаба 1:2000;

участок №2: исправить реестровую ошибку в местоположении границы земельного участка с кадастровым номером 59:18:0490101:32 путем внесения в сведения ЕГРН уточненных координат. Выявлен факт пересечения границы земельного участка с ограждением. Границы уточнены по ограждению. Местоположение земельного участка подтверждается на местности более 15 лет цифровым планово-картографическим материалом масштаба 1:2000;

участок №3: исправить реестровую ошибку в местоположении границы земельного участка с кадастровым номером 59:18:0490101:31 путем внесения в сведения ЕГРН уточненных координат. Выявлен факт пересечения границы земельного участка с ограждением. Границы уточнены по ограждению. Местоположение земельного участка подтверждается на местности более 15 лет цифровым планово-картографическим материалом масштаба 1:2000;

участок №4: уточнить местоположение границы и площади земельного участка с кадастровым номером 59:18:0490101:9 с увеличением площади не более предельного минимального размера (500 кв.м.), для вида разрешенного использования - «для ведения личного подсобного хозяйства», в соответствии с Правилами землепользования и застройки Добрянского городского округа. Местоположение земельного участка подтверждается на местности более 15 лет цифровым планово-картографическим материалом масштаба 1:2000;

участок №5: уточнить местоположение границы и площади земельного участка с кадастровым номером 59:18:0490101:12 с увеличением площади не более предельного минимального размера (500 кв.м.), для вида разрешенного использования - «для ведения личного подсобного хозяйства», в соответствии с Правилами землепользования и застройки Добрянского городского округа. Местоположение земельного участка подтверждается на местности более 15 лет цифровым планово-картографическим материалом масштаба 1:2000;



участок №6: исправить реестровую ошибку в местоположении границы земельного участка с кадастровым номером 59:18:0490101:277 путем внесения в сведения ЕГРН уточненных координат. Выявлен факт пересечения границы земельного участка с ограждением. Границы уточнены по ограждению. Местоположение земельного участка подтверждается на местности более 15 лет цифровым планово-картографическим материалом масштаба 1:2000;

участок №7: исправить реестровую ошибку в местоположении границы земельного участка с кадастровым номером 59:18:0490101:410, с увеличением площади земельного участка, сведения о которой относительно этого земельного участка содержатся в ЕГРН не более 10%, путем внесения в сведения ЕГРН уточненных координат. Выявлен факт пересечения границы земельного участка с ограждением. Границы уточнены по ограждению. Местоположение земельного участка подтверждается на местности более 15 лет цифровым планово-картографическим материалом масштаба 1:2000;

участок №8: исправить реестровую ошибку в местоположении границы земельного участка с кадастровым номером 59:18:0490101:34 путем внесения в сведения ЕГРН уточненных координат. Выявлен факт пересечения границы земельного участка с ограждением. Границы уточнены по ограждению. Местоположение земельного участка подтверждается на местности более 15 лет цифровым планово-картографическим материалом масштаба 1:2000;

участок №9: исправить реестровую ошибку в местоположении границы земельного участка с кадастровым номером 59:18:0490101:244, с увеличением площади земельного участка, сведения о которой относительно этого земельного участка содержатся в ЕГРН не более 10%, путем внесения в сведения ЕГРН уточненных координат. Выявлен факт пересечения границы земельного участка с ограждением. Границы уточнены по ограждению. Местоположение земельного участка подтверждается на местности более 15 лет цифровым планово-картографическим материалом масштаба 1:2000;

участок №10: уточнить местоположение границы и площади земельного участка с кадастровым номером 59:18:0490101:261. Местоположение земельного участка подтверждается на местности более 15 лет цифровым планово-картографическим материалом масштаба 1:2000;

участок №11: уточнить местоположение границы и площади земельного участка с кадастровым номером 59:18:0490101:41, с увеличением площади не более предельного минимального размера (400 кв.м.), для вида разрешенного использования - «для ведения садоводства», в соответствии с Правилами землепользования и застройки Добрянского городского округа. Местоположение земельного участка подтверждается на местности более 15 лет цифровым планово-картографическим материалом масштаба 1:2000;

участок №12: уточнить местоположение границы и площади земельного участка с кадастровым номером 59:18:0490101:21 с увеличением площади не более предельного минимального размера (400 кв.м.), для вида разрешенного использования - «для ведения садоводства», в соответствии с Правилами землепользования и застройки Добрянского городского округа. Местоположение

земельного участка подтверждается на местности более 15 лет цифровым планово-картографическим материалом масштаба 1:2000;

участок №13: исправить реестровую ошибку в местоположении границы земельного участка с кадастровым номером 59:18:0490101:58 путем внесения в сведения ЕГРН уточненных координат. Выявлен факт пересечения границы земельного участка с ограждением. Границы уточнены по ограждению. Местоположение земельного участка подтверждается на местности более 15 лет цифровым планово-картографическим материалом масштаба 1:2000;

участок №14: исправить реестровую ошибку в местоположении границы земельного участка с кадастровым номером 59:18:0490101:11 путем внесения в сведения ЕГРН уточненных координат. Выявлен факт пересечения границы земельного участка с ограждением. Границы уточнены по ограждению. Местоположение земельного участка подтверждается на местности более 15 лет цифровым планово-картографическим материалом масштаба 1:2000;

участок №15: уточнить местоположение границы и площади земельного участка с кадастровым номером 59:18:0490101:19 с увеличением площади не более предельного минимального размера (400 кв.м.), для вида разрешенного использования - «для ведения садоводства», в соответствии с Правилами землепользования и застройки Добрянского городского округа. Местоположение земельного участка подтверждается на местности более 15 лет цифровым планово-картографическим материалом масштаба 1:2000;

участок №16: исправить реестровую ошибку в местоположении границы земельного участка с кадастровым номером 59:18:0490101:7 с уменьшением площади земельного участка, сведения о которой относительно этого земельного участка содержатся в ЕГРН не более 10%, путем внесения в сведения ЕГРН уточненных координат. Выявлен факт пересечения границы земельного участка с ограждением. Границы уточнены по ограждению. Местоположение земельного участка подтверждается на местности более 15 лет цифровым планово-картографическим материалом масштаба 1:2000;

участок №17: исправить реестровую ошибку в местоположении границы земельного участка с кадастровым номером 59:18:0490101:59, с увеличением площади земельного участка, сведения о которой относительно этого земельного участка содержатся в ЕГРН не более 10%, путем внесения в сведения ЕГРН уточненных координат. Выявлен факт пересечения границы земельного участка с ограждением. Границы уточнены по ограждению. Местоположение земельного участка подтверждается на местности более 15 лет цифровым планово-картографическим материалом масштаба 1:2000;

участок №18: исправить реестровую ошибку в местоположении границы земельного участка с кадастровым номером 59:18:0490101:404 путем внесения в сведения ЕГРН уточненных координат. Выявлен факт пересечения границы земельного участка с ограждением. Границы уточнены по ограждению. Местоположение земельного участка подтверждается на местности более 15 лет цифровым планово-картографическим материалом масштаба 1:2000;



участок №19: уточнить местоположение границы и площади земельного участка с кадастровым номером 59:18:0490101:17 с увеличением площади не более предельного минимального размера (400 кв.м.), для вида разрешенного использования - «для ведения садоводства», в соответствии с Правилами землепользования и застройки Добрянского городского округа. Местоположение земельного участка подтверждается на местности более 15 лет цифровым планово-картографическим материалом масштаба 1:2000;

участок №20: уточнить местоположение границы и площади земельного участка с кадастровым номером 59:18:0490101:18 с увеличением площади не более предельного минимального размера (400 кв.м.), для вида разрешенного использования - «для ведения садоводства», в соответствии с Правилами землепользования и застройки Добрянского городского округа. Местоположение земельного участка подтверждается на местности более 15 лет цифровым планово-картографическим материалом масштаба 1:2000;

участок №21: исправить реестровую ошибку в местоположении границы земельного участка с кадастровым номером 59:18:0490101:37 путем внесения в сведения ЕГРН уточненных координат. Выявлен факт пересечения границы земельного участка с ограждением. Границы уточнены по ограждению. Местоположение земельного участка подтверждается на местности более 15 лет цифровым планово-картографическим материалом масштаба 1:2000;

участок №22: исправить реестровую ошибку в местоположении границы земельного участка с кадастровым номером 59:18:0490101:264 путем внесения в сведения ЕГРН уточненных координат. Выявлен факт пересечения границы земельного участка с ограждением. Границы уточнены по ограждению. Местоположение земельного участка подтверждается на местности более 15 лет цифровым планово-картографическим материалом масштаба 1:2000;

участок №23: исправить реестровую ошибку в местоположении границы земельного участка с кадастровым номером 59:18:0490101:265 путем внесения в сведения ЕГРН уточненных координат. Выявлен факт пересечения границы земельного участка с ограждением. Границы уточнены по ограждению. Местоположение земельного участка подтверждается на местности более 15 лет цифровым планово-картографическим материалом масштаба 1:2000;

участок №24: уточнить местоположение границы и площади земельного участка с кадастровым номером 59:18:0490101:26 с увеличением площади не более предельного минимального размера (400 кв.м.), для вида разрешенного использования - «для ведения садоводства», в соответствии с Правилами землепользования и застройки Добрянского городского округа. Местоположение земельного участка подтверждается на местности более 15 лет цифровым планово-картографическим материалом масштаба 1:2000;

участок №25: уточнить местоположение границы и площади земельного участка с кадастровым номером 59:18:0490101:28. Местоположение земельного участка подтверждается на местности более 15 лет цифровым планово-картографическим материалом масштаба 1:2000;



участок №26: образовать земельный участок из земель, находящихся в государственной или муниципальной собственности с видом разрешенного использования «Земельные участки (территории) общего пользования», код 12.0 (ЗУ1);

участок №27: образовать земельный участок путем перераспределения земельного участка 59:18:0490101:31 и земель, находящихся в государственной или муниципальной собственности (ЗУ2/1). Образование возможно после исправления реестровой ошибки в местоположении границы земельного участка с кадастровым номером 59:18:0490101:31. Площадь перераспределяемого участка составляет 104 кв.м. Размер перераспределяемого участка не превышает предельный минимальный размер (400 кв.м.), для вида разрешенного использования - «для индивидуального жилищного строительства», в соответствии с Правилами землепользования и застройки Добрянского городского округа;

участок №28: образовать земельный участок путем перераспределения земельного участка 59:18:0490101:38 и земель, находящихся в государственной или муниципальной собственности (ЗУ3/1, ЗУ3/2, ЗУ3/3). Площадь перераспределяемого участка составляет 70 кв.м, 89 кв.м, 7 кв.м.. Размер перераспределяемого участка не превышает предельный минимальный размер (500 кв.м.), для вида разрешенного использования - «для ведения личного подсобного хозяйства», в соответствии с Правилами землепользования и застройки Добрянского городского округа;

участок №29: образовать земельный участок путем перераспределения земельного участка 59:18:0490101:234 и земель, находящихся в государственной или муниципальной собственности (ЗУ4/1). Площадь перераспределяемого участка составляет 20 кв.м. Размер перераспределяемого участка не превышает предельный минимальный размер (400 кв.м.), для вида разрешенного использования - «для индивидуального жилищного строительства», в соответствии с Правилами землепользования и застройки Добрянского городского округа;

участок №30: образовать земельный участок из земель, находящихся в государственной или муниципальной собственности с видом разрешенного использования «Земельные участки (территории) общего пользования», код 12.0 (ЗУ5);

участок №31: образовать земельный участок из земель, находящихся в государственной или муниципальной собственности с видом разрешенного использования «Земельные участки (территории) общего пользования», код 12.0 (ЗУ6). В дальнейшем предусмотреть изменение вида разрешенного использования с «Земельные участки (территории) общего пользования» (код 12.0) на «Для ведения личного подсобного хозяйства» (код 2.2);

участок №32: образовать земельный участок путем перераспределения земельного участка 59:18:0490101:25 и земель, находящихся в государственной или муниципальной собственности (ЗУ7/1, ЗУ7/2, ЗУ7/3, ЗУ7/4). Площадь перераспределяемого участка составляет 277 кв.м, 13 кв.м, 5 кв.м, 16 кв.м. Размер

перераспределяемого участка не превышает предельный минимальный размер (400 кв.м.), для вида разрешенного использования - «для индивидуального жилищного строительства», в соответствии с Правилами землепользования и застройки Добрянского городского округа;

участок №33: образовать земельный участок путем перераспределения земельного участка 59:18:0490101:21 и земель, находящихся в государственной или муниципальной собственности (ЗУ8/1). Образование возможно после исправления реестровой ошибки в местоположении границы земельного участка с кадастровым номером 59:18:0490101:21. Площадь перераспределяемого участка составляет 207 кв.м. Размер перераспределяемого участка не превышает предельный минимальный размер (400 кв.м.), для вида разрешенного использования - «для ведения садоводства», в соответствии с Правилами землепользования и застройки Добрянского городского округа;

участок №34: образовать земельный участок путем перераспределения земельного участка 59:18:0490101:203 и земель, находящихся в государственной или муниципальной собственности (ЗУ9/1). Площадь перераспределяемого участка составляет 157 кв.м. Размер перераспределяемого участка не превышает предельный минимальный размер (500 кв.м.), для вида разрешенного использования - «для ведения личного подсобного хозяйства», в соответствии с Правилами землепользования и застройки Добрянского городского округа;

участок №35: образовать земельный участок путем перераспределения земельного участка 59:18:0490101:258 и земель, находящихся в государственной или муниципальной собственности (ЗУ10/1). Площадь перераспределяемого участка составляет 120 кв.м. Размер перераспределяемого участка не превышает предельный минимальный размер (500 кв.м.), для вида разрешенного использования - «для ведения личного подсобного хозяйства», в соответствии с Правилами землепользования и застройки Добрянского городского округа;

участок №36: образовать земельный участок путем перераспределения земельного участка 59:18:0490101:83 и земель, находящихся в государственной или муниципальной собственности (ЗУ11/1). Площадь перераспределяемого участка составляет 121 кв.м. Размер перераспределяемого участка не превышает предельный минимальный размер (500 кв.м.), для вида разрешенного использования - «для ведения личного подсобного хозяйства», в соответствии с Правилами землепользования и застройки Добрянского городского округа;

участок №37: образовать земельный участок путем перераспределения земельного участка 59:18:0490101:290 и земель, находящихся в государственной или муниципальной собственности (ЗУ12/1, ЗУ12/2, ЗУ12/3). Площадь перераспределяемого участка составляет 52 кв.м, 30 кв.м, 158 кв.м. Размер перераспределяемого участка не превышает предельный минимальный размер (400 кв.м.), для вида разрешенного использования - «для индивидуального жилищного строительства», в соответствии с Правилами землепользования и застройки Добрянского городского округа;



участок №38: образовать земельный участок из земель, находящихся в государственной или муниципальной собственности с видом разрешенного использования «для ведения личного подсобного хозяйства», код 2.2 (ЗУ13);

участок №39: образовать земельный участок из земель, находящихся в государственной или муниципальной собственности с видом разрешенного использования «ведение садоводства», код 13.2 (ЗУ14);

участок №40: образовать земельный участок путем перераспределения земельного участка 59:18:0490101:404 и земель, находящихся в государственной или муниципальной собственности (ЗУ15/1). Образование возможно после исправления реестровой ошибки в местоположении границы земельного участка с кадастровым номером 59:18:0490101:404. Площадь перераспределяемого участка составляет 17 кв.м. Размер перераспределяемого участка не превышает предельный минимальный размер (400 кв.м.), для вида разрешенного использования - «для индивидуального жилищного строительства», в соответствии с Правилами землепользования и застройки Добрянского городского округа;

участок №41: образовать земельный участок путем перераспределения земельного участка 59:18:0490101:29 и земель, находящихся в государственной или муниципальной собственности (ЗУ16/1, ЗУ16/2). Площадь перераспределяемого участка составляет 9 кв.м и 148 кв.м. Размер перераспределяемого участка не превышает предельный минимальный размер (500 кв.м.), для вида разрешенного использования - «для ведения личного подсобного хозяйства», в соответствии с Правилами землепользования и застройки Добрянского городского округа;

участок №42: образовать земельный участок путем перераспределения земельного участка 59:18:0490101:30 и земель, находящихся в государственной или муниципальной собственности (ЗУ17/1). Площадь перераспределяемого участка составляет 208 кв.м. Размер перераспределяемого участка не превышает предельный минимальный размер (500 кв.м.), для вида разрешенного использования - «для ведения личного подсобного хозяйства», в соответствии с Правилами землепользования и застройки Добрянского городского округа;

участок №43: образовать земельный участок путем перераспределения земельного участка 59:18:0490101:41 и земель, находящихся в государственной или муниципальной собственности (ЗУ18/1). Образование возможно после уточнения местоположения границы и площади земельного участка с кадастровым номером 59:18:0490101:41. Площадь перераспределяемого участка составляет 247 кв.м. Размер перераспределяемого участка не превышает предельный минимальный размер (400 кв.м.), для вида разрешенного использования - «ведение садоводства», в соответствии с Правилами землепользования и застройки Добрянского городского округа;

участок №44: образовать земельный участок путем перераспределения земельного участка 59:18:0490101:71 и земель, находящихся в государственной или муниципальной собственности (ЗУ19/1). Площадь перераспределяемого участка составляет 147 кв.м. Размер перераспределяемого участка не превышает



предельный минимальный размер (500 кв.м.), для вида разрешенного использования - «для ведения личного подсобного хозяйства», в соответствии с Правилами землепользования и застройки Добрянского городского округа;

участок №45: образовать земельный участок путем перераспределения земельного участка 59:18:0490101:78 и земель, находящихся в государственной или муниципальной собственности (ЗУ20/1). Площадь перераспределяемого участка составляет 77 кв.м. Размер перераспределяемого участка не превышает предельный минимальный размер (500 кв.м.), для вида разрешенного использования - «для ведения личного подсобного хозяйства», в соответствии с Правилами землепользования и застройки Добрянского городского округа;

участок №46: образовать земельный участок из земель, находящихся в государственной или муниципальной собственности с видом разрешенного использования «ведение садоводства», код 13.2 (ЗУ21);

участок №47: образовать земельный участок путем перераспределения земельного участка 59:18:0490101:72 и земель, находящихся в государственной или муниципальной собственности (ЗУ22/1). Площадь перераспределяемого участка составляет 206 кв.м. Размер перераспределяемого участка не превышает предельный минимальный размер (500 кв.м.), для вида разрешенного использования - «для ведения личного подсобного хозяйства», в соответствии с Правилами землепользования и застройки Добрянского городского округа;

участок №48: образовать земельный участок путем перераспределения земельного участка 59:18:0490101:289 и земель, находящихся в государственной или муниципальной собственности (ЗУ23/1). Площадь перераспределяемого участка составляет 22 кв.м. Размер перераспределяемого участка не превышает предельный минимальный размер (400 кв.м.), для вида разрешенного использования - «для индивидуального жилищного строительства», в соответствии с Правилами землепользования и застройки Добрянского городского округа;

участок №49: образовать земельный участок из земель, находящихся в государственной или муниципальной собственности с видом разрешенного использования «Земельные участки (территории) общего пользования», код 12.0 (ЗУ24);

участок №50: образовать земельный участок из земель, находящихся в государственной или муниципальной собственности с видом разрешенного использования «ведение садоводства», код 13.2 (ЗУ25);

участок №51: образовать земельный участок из земель, находящихся в государственной или муниципальной собственности с видом разрешенного использования «Для индивидуального жилищного строительства», код 2.1 (ЗУ26).

В границах проектируемой территории границы 10 земельных участков требуют уточнения местоположения границы и площади, 16 земельных участков - исправления реестровой ошибки в местоположении границы земельных участков.



Доступ (проход или проезд от земельных участков общего пользования) к образуемым земельным участкам осуществляется посредством земель общего пользования.

Перечень земельных участков, не идентифицированных на местности, смотреть в таблице 1.

Данные по образуемым, изменяемым и уточняемым земельным участкам приведены в таблице — Экспликация изменяемых и образуемых земельных участков, графическая часть отображена на чертеже — Чертеж изменяемых земельных участков, Чертеж образуемых земельных участков.

Таблица 1– Перечень земельных участков не идентифицированных на местности

№	Кадастровый номер земельного участка	Адрес земельного участка	Вид права на земельный участок	Вид разрешенного использования	Площадь по документу (кв.м.)	Примечание
1	59:18:0490101:20	Пермский край, г Добрянка, д Кулигино	-	Для садоводства	2900	Местоположение границ ранее учтенного земельного участка не установлено в соответствии с требованиями действующего земельного законодательства. На местности в кадастровом квартале 59:18:0490101 не идентифицирован.
2	59:18:0490101:23	Пермский край, г Добрянка, д Кулигино	-	Для садоводства	1900	
3	59:18:0490101:27	Пермский край, Добрянский район, г Добрянка, д Кулигино	-	Для садоводства	1100	
4	59:18:0490101:64	Пермский край, Добрянский район, д Кулигино	Собственность	Для ведения личного подсобного хозяйства	2000	
5	59:18:0490101:66	Пермский край, Добрянский р-н, д Кулигино	Собственность	Для ведения личного подсобного хозяйства	1000	



2. Экспликация изменяемых и образуемых земельных участков

Таблица 3

№ участка на чертеже	Условные номера земельных участков	Кадастровый номер земельного участка	Адрес земельного участка	Вид разрешенного использования	Площадь по документу (кв.м.)	Площадь по проекту (кв.м.)	Примечание
I этап							
1	:291	59:18:0490101:291	Пермский край, Город Добрянка, Деревня Кулигино, Улица Камская	индивидуальные жилые дома с приусадебными участками	1059 +/-6.87	1059	Исправление реестровой ошибки в местоположении земельного участка 59:18:0490101:291
2	:32	59:18:0490101:32	Пермский край, Добрянский район, г Добрянка, д Кулигино	Для садоводства	834 +/-17.15	834	Исправление реестровой ошибки в местоположении земельного участка 59:18:0490101:32
3	:31	59:18:0490101:31	Пермский край, г Добрянка, д Кулигино, ул Камская, д 44	Для индивидуального жилищного строительства	1000 +/-18.52	1000	Исправление реестровой ошибки в местоположении земельного участка 59:18:0490101:31
4	:9	59:18:0490101:9	Пермский край, г Добрянка, д Кулигино	Для ведения личного подсобного хозяйства	1200	1490	Уточнение местоположения границ земельного участка 59:18:0490101:9
5	:12	59:18:0490101:12	Пермский край, Добрянский р-н, д Кулигино	Для личного подсобного хозяйства	400	900	Уточнение местоположения границ земельного участка 59:18:0490101:12



№ участка на чертеже	Условные номера земельных участков	Кадастровый номер земельного участка	Адрес земельного участка	Вид разрешенного использования	Площадь по документу (кв.м.)	Площадь по проекту (кв.м.)	Примечание
6	:277	59:18:0490101:277	Пермский край, г Добрянка, д Кулигино	индивидуальные жилые дома с приусадебными участками	2428 +/-17	2428	Исправление реестровой ошибки в местоположении земельного участка 59:18:0490101:277
7	:410	59:18:0490101:410	Пермский край, г Добрянка, д Кулигино, ул Камская	для индивидуального жилищного строительства	1533 +/-14	1594	Исправление реестровой ошибки в местоположении земельного участка 59:18:0490101:410
8	:34	59:18:0490101:34	Пермский край, г Добрянка, д Кулигино	Для ведения садоводства	1600	1600	Исправление реестровой ошибки в местоположении земельного участка 59:18:0490101:34
9	:244	59:18:0490101:244	Пермский край, город Добрянка, д Кулигино	общего пользования (уличная сеть)	10930 +/-73	11751	Исправление реестровой ошибки в местоположении земельного участка 59:18:0490101:244
10	:261	59:18:0490101:261	Пермский край, город Добрянка, д Кулигино, ул Камская, д 20	для ведения личного подсобного хозяйства	2500	2500	Уточнение местоположения границ земельного участка 59:18:0490101:261
11	:41	59:18:0490101:41	Пермский край, г Добрянка, д Кулигино	Для садоводства и огородничества	1000	1400	Уточнение местоположения границ земельного участка 59:18:0490101:41



№ участка на чертеже	Условные номера земельных участков	Кадастровый номер земельного участка	Адрес земельного участка	Вид разрешенного использования	Площадь по документу (кв.м.)	Площадь по проекту (кв.м.)	Примечание
12	:21	59:18:0490101:21	Пермский край, г Добрянка, д Кулигино	Для садоводства	1060	1460	Уточнение местоположения границ земельного участка 59:18:0490101:21
13	:58	59:18:0490101:58	Пермский край, Добрянский район, д Кулигино, ул Камская, 8	личное подсобное хозяйство	1896 +/-30	1896	Исправление реестровой ошибки в местоположении земельного участка 59:18:0490101:58
14	:11	59:18:0490101:11	Пермский край, Добрянский г.о., д Кулигино, ул Камская, зу 6	Для ведения личного подсобного хозяйства	2728 +/-12.09	2728	Исправление реестровой ошибки в местоположении земельного участка 59:18:0490101:11
15	:19	59:18:0490101:19	Пермский край, г Добрянка, д Кулигино	Для садоводства	2200	2550	Уточнение местоположения границ земельного участка 59:18:0490101:19
16	:7	59:18:0490101:7	Пермский край, Добрянский район, г Добрянка, д Кулигино	Для садоводства	2400 +/-10.7	2314	Исправление реестровой ошибки в местоположении земельного участка 59:18:0490101:7
17	:59	59:18:0490101:59	Пермский край, Город Добрянка, Деревня Кулигино, Улица Камская	Для ведения личного подсобного хозяйства	1583 +/-9.42	1593	Исправление реестровой ошибки в местоположении земельного участка 59:18:0490101:59

№ участка на чертеже	Условные номера земельных участков	Кадастровый номер земельного участка	Адрес земельного участка	Вид разрешенного использования	Площадь по документу (кв.м.)	Площадь по проекту (кв.м.)	Примечание
18	:404	59:18:0490101:404	Пермский край, Добрянский р-н, с/п Краснослудское, д Кулигино, ул Камская	индивидуальные жилые дома с приусадебными участками	2476 +/-10	2476	Исправление реестровой ошибки в местоположении земельного участка 59:18:0490101:404
19	:17	59:18:0490101:17	Пермский край, г Добрянка, д Кулигино	Для садоводства	1040	1129	Уточнение местоположения границ земельного участка 59:18:0490101:17
20	:18	59:18:0490101:18	Пермский край, г Добрянка, д Кулигин	Для садоводства	1040	1159	Уточнение местоположения границ земельного участка 59:18:0490101:18
21	:37	59:18:0490101:37	Пермский край, г Добрянка, д Кулигино	Для личного подсобного хозяйства	2378 +/-17	2378	Исправление реестровой ошибки в местоположении земельного участка 59:18:0490101:37
22	:264	59:18:0490101:264	Пермский край, г Добрянка, д Кулигино	для ведения личного подсобного хозяйства	1700 +/-14	1700	Исправление реестровой ошибки в местоположении земельного участка 59:18:0490101:264
23	:265	59:18:0490101:265	Пермский край, г Добрянка, д Кулигино	для ведения личного подсобного хозяйства	1700 +/-14	1700	Исправление реестровой ошибки в местоположении земельного участка 59:18:0490101:265

№ участка на чертеже	Условные номера земельных участков	Кадастровый номер земельного участка	Адрес земельного участка	Вид разрешенного использования	Площадь по документу (кв.м.)	Площадь по проекту (кв.м.)	Примечание
24	:26	59:18:0490101:26	Пермский край, г Добрянка, д Кулигино	Для садоводства	1400	1557	Уточнение местоположения границ земельного участка 59:18:0490101:26
25	:28	59:18:0490101:28	Пермский край, г Добрянка, д Кулигино	Для садоводства	460	460	Уточнение местоположения границ земельного участка 59:18:0490101:28
II этап							
26	ЗУ1	-	Российская Федерация, Пермский край, г.о. Добрянский, д Кулигино	Земельные участки (территории) общего пользования (код 12.0)	-	17923	Образование земельного участка из земель муниципальной собственности
27	ЗУ2	-	Российская Федерация, Пермский край, г.о. Добрянский, д Кулигино, ул Камская	Для индивидуального жилищного строительства (код 2.1)	-	1105	Перераспределение земельного участка 59:18:0490101:31 и земель, находящихся в государственной или муниципальной собственности
28	ЗУ3	-	Российская Федерация, Пермский край, г.о. Добрянский, д Кулигино	Для ведения личного подсобного хозяйства (приусадебный земельный)	-	2097	Перераспределение земельного участка 59:18:0490101:38 и земель, находящихся в государственной или муниципальной собственности

№ участка на чертеже	Условные номера земельных участков	Кадастровый номер земельного участка	Адрес земельного участка	Вид разрешенного использования	Площадь по документу (кв.м.)	Площадь по проекту (кв.м.)	Примечание
				участок) (код 2.2)			собственности
29	ЗУ4	-	Российская Федерация, Пермский край, г.о. Добрянский, д Кулигино	Для индивидуального жилищного строительства (код 2.1)	-	1420	Перераспределение земельного участка 59:18:0490101:234 и земель, находящихся в государственной или муниципальной собственности
30	ЗУ5	-	Российская Федерация, Пермский край, г.о. Добрянский, д Кулигино	Земельные участки (территории) общего пользования (код 12.0)	-	318	Образование земельного участка из земель муниципальной собственности
31	ЗУ6	-	Российская Федерация, Пермский край, г.о. Добрянский, д Кулигино, ул Строителей	Земельные участки (территории) общего пользования (код 12.0)	-	856	Образование земельного участка из земель муниципальной собственности
32	ЗУ7	-	Российская Федерация, Пермский край, г.о. Добрянский, д Кулигино, ул Камская	Для ведения личного подсобного хозяйства (приусадебный земельный участок) (код 2.2)	-	2008	Перераспределение земельного участка 59:18:0490101:25 и земель, находящихся в государственной или муниципальной собственности



№ участка на чертеже	Условные номера земельных участков	Кадастровый номер земельного участка	Адрес земельного участка	Вид разрешенного использования	Площадь по документу (кв.м.)	Площадь по проекту (кв.м.)	Примечание
33	ЗУ8	-	Российская Федерация, Пермский край, г.о. Добрянский, д Кулигино, ул Камская	Ведение садоводства (код 13.2)	-	1667	Перераспределение земельного участка 59:18:0490101:21 и земель, находящихся в государственной или муниципальной собственности
34	ЗУ9	-	Российская Федерация, Пермский край, г.о. Добрянский, д Кулигино	Для ведения личного подсобного хозяйства (приусадебный земельный участок) (код 2.2)	-	1807	Перераспределение земельного участка 59:18:0490101:203 и земель, находящихся в государственной или муниципальной собственности
35	ЗУ10	-	Российская Федерация, Пермский край, г.о. Добрянский, д Кулигино	Для ведения личного подсобного хозяйства (приусадебный земельный участок) (код 2.2)	-	970	Перераспределение земельного участка 59:18:0490101:258 и земель, находящихся в государственной или муниципальной собственности
36	ЗУ11	-	Российская Федерация, Пермский край, г.о. Добрянский, д Кулигино	Для ведения личного подсобного хозяйства (приусадебный земельный участок) (код 2.2)	-	1620	Перераспределение земельного участка 59:18:0490101:83 и земель, находящихся в государственной или муниципальной собственности

№ участка на чертеже	Условные номера земельных участков	Кадастровый номер земельного участка	Адрес земельного участка	Вид разрешенного использования	Площадь по документу (кв.м.)	Площадь по проекту (кв.м.)	Примечание
37	ЗУ12	-	Российская Федерация, Пермский край, г.о. Добрянский, д Кулигино	Для индивидуального жилищного строительства (код 2.1)	-	1886	Перераспределение земельного участка 59:18:0490101:290 и земель, находящихся в государственной или муниципальной собственности
38	ЗУ13	-	Российская Федерация, Пермский край, г.о. Добрянский, д Кулигино, ул Камская	Для ведения личного подсобного хозяйства (приусадебный земельный участок) (код 2.2)	-	1847	Образование земельного участка из земель муниципальной собственности
39	ЗУ14	-	Российская Федерация, Пермский край, г.о. Добрянский, д Кулигино	Ведение садоводства (код 13.2)	-	1046	Образование земельного участка из земель муниципальной собственности
40	ЗУ15	-	Российская Федерация, Пермский край, г.о. Добрянский, д Кулигино, ул Камская	Для индивидуального жилищного строительства (код 2.1)	-	2493	Перераспределение земельного участка 59:18:0490101:404 и земель, находящихся в государственной или муниципальной собственности
41	ЗУ16	-	Российская Федерация, Пермский край, г.о. Добрянский, д Кулигино, ул Камская	Для ведения личного подсобного хозяйства (приусадебный	-	2465	Перераспределение земельного участка 59:18:0490101:29 и земель, находящихся в государственной или

№ участка на чертеже	Условные номера земельных участков	Кадастровый номер земельного участка	Адрес земельного участка	Вид разрешенного использования	Площадь по документу (кв.м.)	Площадь по проекту (кв.м.)	Примечание
				земельный участок) (код 2.2)			муниципальной собственности
42	ЗУ17	-	Российская Федерация, Пермский край, г.о. Добрянский, д Кулигино, ул Камская	Для ведения личного подсобного хозяйства (приусадебный земельный участок) (код 2.2)	-	2389	Перераспределение земельного участка 59:18:0490101:30 и земель, находящихся в государственной или муниципальной собственности
43	ЗУ18	-	Российская Федерация, Пермский край, г.о. Добрянский, д Кулигино, ул Камская	Ведение садоводства (код 13.2)	-	1647	Перераспределение земельного участка 59:18:0490101:71 и земель, находящихся в государственной или муниципальной собственности
44	ЗУ19	-	Российская Федерация, Пермский край, г.о. Добрянский, д Кулигино, ул Камская	Для ведения личного подсобного хозяйства (приусадебный земельный участок) (код 2.2)	-	1872	Перераспределение земельного участка 59:18:0490101:30 и земель, находящихся в государственной или муниципальной собственности
45	ЗУ20	-	Российская Федерация, Пермский край, г.о. Добрянский, д Кулигино, ул Камская	Для ведения личного подсобного хозяйства (приусадебный земельный	-	2828	Перераспределение земельного участка 59:18:0490101:78 и земель, находящихся в государственной или муниципальной

№ участка на чертеже	Условные номера земельных участков	Кадастровый номер земельного участка	Адрес земельного участка	Вид разрешенного использования	Площадь по документу (кв.м.)	Площадь по проекту (кв.м.)	Примечание
				участок) (код 2.2)			собственности
46	ЗУ21	-	Российская Федерация, Пермский край, г.о. Добрянский, д Кулигино	Ведение садоводства (код 13.2)	-	820	Образование земельного участка из земель муниципальной собственности
47	ЗУ22	-	Российская Федерация, Пермский край, г.о. Добрянский, д Кулигино, ул Камская	Для ведения личного подсобного хозяйства (приусадебный земельный участок) (код 2.2)	-	3205	Перераспределение земельного участка 59:18:0490101:72 и земель, находящихся в государственной или муниципальной
48	ЗУ23	-	Российская Федерация, Пермский край, г.о. Добрянский, д Кулигино, ул Камская	Для индивидуального жилищного строительства (код 2.1)	-	1258	Перераспределение земельного участка 59:18:0490101:289 и земель, находящихся в государственной или муниципальной
49	ЗУ24	-	Российская Федерация, Пермский край, г.о. Добрянский, д Кулигино,	Земельные участки (территории) общего пользования (код 12.0)	-	497	Образование земельного участка из земель муниципальной собственности
50	ЗУ25	-	Российская Федерация, Пермский край, г.о. Добрянский, д Кулигино	Ведение садоводства (код 13.2)	-	977	Образование земельного участка из земель муниципальной собственности



№ участка на чертеже	Условные номера земельных участков	Кадастровый номер земельного участка	Адрес земельного участка	Вид разрешенного использования	Площадь по документу (кв.м.)	Площадь по проекту (кв.м.)	Примечание
51	ЗУ26	-	Российская Федерация, Пермский край, г.о. Добрянский, д Кулигино, ул Камская	Для индивидуального жилищного строительства (код 2.1)	-	540	Образование земельного участка из земель муниципальной собственности

3. Каталог координат границ изменяемых и образуемых земельных участков

Таблица 4

№ участка на чертеже	Условные номера земельных участков	№ точки	X	Y	№ участка на чертеже	Условные номера земельных участков	№ точки	X	Y
1	:291	1	538296.87	2240177.79	4	:9	10	538243.45	2240214.54
		2	538295.09	2240203.09			11	538243.93	2240222.09
		3	538255.66	2240207.17			12	538243.05	2240241.37
		4	538254.41	2240207.04			13	538242.44	2240245.34
		5	538251.04	2240206.73			14	538235.41	2240244.72
		6	538251.34	2240203.42			15	538222.97	2240243.48
		7	538251.90	2240200.64			1	538094.89	2240097.73
		8	538253.19	2240188.75			2	538098.36	2240120.27
		9	538253.89	2240183.69			3	538100.19	2240132.15
2	:32	1	538240.95	2240213.62	5	:12	4	538104.79	2240159.46
		2	538234.73	2240212.02			5	538090.80	2240152.07
		3	538221.09	2240209.40			6	538082.18	2240153.90
		4	538218.74	2240208.98			7	538080.93	2240147.99
		5	538220.74	2240185.73			8	538080.61	2240146.52
		6	538229.12	2240186.41			9	538075.42	2240147.62
		7	538248.79	2240187.76			10	538073.64	2240139.23
		8	538253.19	2240188.75			11	538069.87	2240121.55
		9	538251.90	2240200.64			12	538066.08	2240103.67
		10	538251.34	2240203.42			1	538073.64	2240139.23
		11	538251.04	2240206.73			2	538075.42	2240147.62
		12	538254.41	2240207.04			3	538080.61	2240146.52
		13	538255.66	2240207.17	4	538080.93	2240147.99		
		14	538254.95	2240213.06	5	538082.18	2240153.90		
		15	538246.94	2240213.00	6	538077.02	2240155.60		
		16	538243.45	2240214.54	7	538053.61	2240160.79		
3	:31	1	538210.80	2240241.67	6	:277	8	538045.23	2240126.94
		2	538211.98	2240230.91			9	538069.87	2240121.55
		3	538213.81	2240219.62			1	538006.25	2240138.73
		4	538215.31	2240209.84			2	538019.57	2240186.56
		5	538218.60	2240210.50			3	537990.60	2240200.39
		6	538218.74	2240208.98			4	537983.18	2240203.21
		7	538221.09	2240209.40			5	537981.85	2240200.25
		8	538234.73	2240212.02			6	537981.38	2240199.38
		9	538240.95	2240213.62			7	537983.59	2240194.72



№участка на чертеже	Условные номера земельных участков	№ точки	X	Y	№участка на чертеже	Условные номера земельных участков	№ точки	X	Y
		8	537980.41	2240181.52			3	538166.09	2240283.17
		9	537977.53	2240170.71			4	538153.21	2240287.60
		10	537975.49	2240168.18			5	538133.97	2240294.21
		11	537973.33	2240155.70			6	538120.94	2240284.84
		12	537971.98	2240147.90			7	538066.68	2240286.78
		13	537978.49	2240146.16			8	538046.71	2240278.00
		14	537974.44	2240127.90			9	538046.06	2240277.85
		15	538000.17	2240122.29			10	538039.85	2240277.54
		16	538003.40	2240139.49			11	538038.92	2240282.40
7	:410	1	537997.55	2240229.76			12	538022.48	2240335.61
		2	537980.44	2240233.34			13	538013.79	2240360.21
		3	537979.79	2240233.16			14	538009.41	2240375.44
		4	537975.04	2240227.95			15	538000.74	2240398.17
		5	537971.94	2240219.53			16	538005.46	2240400.45
		6	537971.26	2240216.26			17	538009.78	2240402.24
		7	537974.46	2240214.96			18	538016.27	2240386.88
		8	537979.87	2240212.77			19	538025.48	2240355.93
		9	537979.74	2240212.31			20	538037.13	2240314.97
		10	537985.88	2240209.98			21	538038.98	2240309.05
		11	538007.35	2240201.28			22	538044.03	2240294.47
		12	538010.47	2240211.23			23	538073.35	2240300.27
		13	538050.42	2240201.79			24	538118.79	2240308.34
		14	538050.62	2240202.95			25	538102.43	2240347.82
		15	538055.97	2240201.82			26	538086.02	2240387.41
		16	538059.25	2240216.83			27	538069.62	2240427.01
		17	538053.11	2240218.12			28	538055.84	2240460.27
8	:34	1	538000.85	2240252.01			29	538042.06	2240493.54
		2	537997.55	2240229.76			30	537977.91	2240466.97
		3	538053.11	2240218.12			31	537976.22	2240471.05
		4	538059.65	2240249.51			32	537972.68	2240477.47
		5	538055.85	2240249.96			33	538159.37	2240555.71
		6	538034.09	2240252.51			34	538172.17	2240512.67
		7	538029.08	2240249.99			35	538198.66	2240432.91
		8	538019.58	2240251.23			36	538214.99	2240385.69
		9	538003.69	2240252.76			37	538216.60	2240340.67
9	:244	1	538194.85	2240279.16			38	538215.67	2240333.84
		2	538184.41	2240281.60			39	538201.59	2240299.07



№ участка на чертеже	Условные номера земельных участков	№ точки	X	Y	№ участка на чертеже	Условные номера земельных участков	№ точки	X	Y
		1	538194.85	2240279.16			3	537978.45	2240348.37
							4	537963.99	2240379.81
		40	538188.65	2240299.16			5	537933.52	2240368.02
		41	538198.86	2240324.27			6	537942.26	2240335.91
		42	538204.67	2240338.63			1	537939.83	2240325.09
		43	538203.57	2240369.41			2	537934.37	2240346.44
		44	538206.84	2240370.73			3	537928.75	2240369.02
		45	538203.14	2240381.51			4	537927.20	2240368.75
		46	538196.39	2240401.84			5	537919.84	2240365.82
		47	538186.61	2240431.28	12	:21	6	537910.59	2240363.94
		48	538177.20	2240459.62			7	537903.84	2240338.67
		49	538168.11	2240486.98			8	537903.22	2240335.84
		50	538159.32	2240513.44			9	537904.99	2240335.44
		51	538150.79	2240539.11			10	537899.27	2240314.94
		52	538102.18	2240518.77			11	537918.63	2240314.87
		53	538053.18	2240498.20			1	537950.47	2240414.71
		54	538064.05	2240472.05			2	537953.58	2240415.49
		55	538075.02	2240445.66			3	537960.99	2240417.34
		56	538086.09	2240419.03	13	:58	4	537957.88	2240426.62
		57	538097.25	2240392.17			5	537948.32	2240455.08
		58	538108.51	2240365.07			6	537903.31	2240441.34
		59	538118.69	2240340.58			7	537910.42	2240405.18
		60	538132.14	2240308.20	14	:11	1	537891.17	2240473.50
		61	538172.47	2240301.75			2	537903.31	2240441.34
		40	538188.65	2240299.16			3	537948.32	2240455.08
		1	537980.19	2240354.75			4	537974.70	2240463.88
		2	538009.41	2240375.44			5	537975.75	2240464.25
		3	538000.74	2240398.17			6	537959.20	2240499.29
		4	537985.95	2240436.65	15	:19	1	537891.17	2240473.50
		5	537957.88	2240426.62			2	537959.20	2240499.29
		6	537960.99	2240417.34			3	537937.07	2240532.19
		7	537955.92	2240416.08			4	537877.74	2240506.24
		8	537963.57	2240389.78	16	:7	1	537919.94	2240566.92
		9	537965.49	2240383.92			2	537863.90	2240536.61
		10	537967.22	2240382.96			3	537877.74	2240506.24
10	:261						4	537937.07	2240532.19
11	:41	1	537942.78	2240326.67			1	537854.13	2240558.01
		2	537961.29	2240336.25	17	:59			



№участка на чертеже	Условные номера земельных участков	№ точки	X	Y	№участка на чертеже	Условные номера земельных участков	№ точки	X	Y
		2	537863.90	2240536.61			3	537854.12	2240263.72
		3	537919.94	2240566.92			4	537862.35	2240306.53
		4	537904.33	2240590.50			5	537847.79	2240308.01
		5	537884.79	2240577.86			6	537847.03	2240303.65
18	:404	1	537886.50	2240303.13	21	:37	7	537838.05	2240304.89
		2	537892.34	2240340.44			8	537837.28	2240296.50
		3	537889.21	2240340.88			9	537833.59	2240259.04
		4	537878.31	2240341.43			10	537832.86	2240256.47
		5	537877.30	2240341.48			11	537833.46	2240255.63
		6	537870.49	2240341.56			12	537845.73	2240253.80
		7	537868.22	2240341.58			13	537851.11	2240253.64
		8	537862.37	2240341.19			1	537830.86	2240172.06
		9	537856.46	2240341.16			2	537837.25	2240224.71
		10	537856.46	2240341.47			3	537837.36	2240225.38
		11	537853.68	2240341.53			4	537837.79	2240228.75
		12	537841.40	2240340.88			5	537838.52	2240236.93
		13	537833.10	2240340.44			6	537839.33	2240241.61
		14	537821.88	2240340.39	7	537817.71	2240244.93		
		15	537821.96	2240323.30	8	537805.42	2240248.52		
		16	537823.49	2240323.59	9	537805.25	2240245.22		
		17	537821.50	2240304.63	10	537804.26	2240225.64		
		18	537837.28	2240296.50	11	537797.97	2240183.67		
		19	537838.05	2240304.89	12	537798.81	2240175.16		
		20	537847.03	2240303.65	13	537823.77	2240172.94		
		21	537847.79	2240308.01	14	537821.91	2240175.40		
		22	537862.35	2240306.53	15	537822.71	2240176.01		
		23	537880.95	2240304.25	16	537825.14	2240172.84		
19	:17	1	537855.86	2240252.76	22	:264	1	537940.28	2240168.81
		2	537867.14	2240250.41			2	537949.70	2240213.30
		3	537872.54	2240256.65			3	537915.82	2240224.38
		4	537886.50	2240303.13			4	537908.54	2240196.19
		5	537880.95	2240304.25			5	537903.92	2240178.28
		6	537862.35	2240306.53	23	:265	1	537923.58	2240129.34
		7	537854.12	2240263.72			2	537932.21	2240136.86
		8	537857.76	2240263.40			3	537940.28	2240168.81
20	:18	1	537855.86	2240252.76			4	537903.92	2240178.28
		2	537857.76	2240263.40			5	537897.61	2240153.82



№ участка на чертеже	Условные номера земельных участков	№ точки	X	Y	№ участка на чертеже	Условные номера земельных участков	№ точки	X	Y
		6	537891.74	2240131.09			19	538185.50	2240172.79
		7	537891.25	2240128.96			20	538175.67	2240174.04
24	:26	1	537830.86	2240172.06			21	538185.90	2240236.17
		2	537850.62	2240168.39			22	538197.84	2240252.45
		3	537854.45	2240188.90			23	538201.59	2240299.07
		4	537856.59	2240200.39			24	538194.85	2240279.16
		5	537860.91	2240231.10			25	538184.41	2240281.60
		6	537861.52	2240233.74			26	538178.16	2240241.37
		7	537862.74	2240239.37			27	538174.73	2240220.35
		8	537839.33	2240241.61			28	538171.80	2240202.39
		9	537838.52	2240236.93			29	538165.95	2240179.66
		10	537837.79	2240228.75			30	538160.09	2240181.01
		11	537837.36	2240225.38			31	538159.21	2240178.48
		12	537837.25	2240224.71			32	538152.83	2240179.79
25	:28	1	538137.31	2240121.79			33	538147.59	2240181.03
		2	538130.51	2240123.69			34	538140.03	2240182.34
		3	538100.19	2240132.15			35	538140.67	2240185.57
		4	538098.36	2240120.27			36	538124.16	2240188.24
		5	538135.43	2240109.90			37	538095.42	2240173.10
26	3У1	1	538302.92	2240142.64			38	538084.90	2240170.61
		2	538300.76	2240152.78			39	538078.01	2240170.61
		3	538300.76	2240156.96			40	538050.50	2240184.05
		4	538284.61	2240158.75			41	538044.94	2240186.63
		5	538273.41	2240160.77			42	538022.84	2240195.47
		6	538252.58	2240162.47			43	538007.35	2240201.28
		7	538226.01	2240165.98			44	537985.88	2240209.98
		8	538220.74	2240185.73			45	537979.74	2240212.31
		9	538218.74	2240208.98			46	537979.87	2240212.77
		10	538218.60	2240210.50			47	537974.46	2240214.96
		11	538215.31	2240209.84			48	537971.26	2240216.26
		12	538216.07	2240205.42			49	537925.07	2240235.70
		13	538214.81	2240204.83			50	537912.99	2240238.18
		14	538214.75	2240198.71			51	537901.68	2240240.37
		15	538214.28	2240168.59			52	537894.34	2240241.77
		16	538194.30	2240171.87			53	537888.68	2240243.11
		17	538190.39	2240172.76			54	537887.00	2240244.63
		18	538185.79	2240174.10			55	537882.76	2240251.49



№участка на чертеже	Условные номера земельных участков	№ точки	X	Y	№участка на чертеже	Условные номера земельных участков	№ точки	X	Y
		56	537882.56	2240260.98			93	537824.17	2240601.50
		57	537884.62	2240271.20			94	537820.73	2240587.30
		58	537893.74	2240292.67			95	537819.61	2240582.68
		59	537894.63	2240300.20			96	537818.49	2240578.07
		60	537901.43	2240300.20			97	537817.68	2240574.74
		61	537914.72	2240309.36			98	537813.28	2240567.13
		62	537957.82	2240330.07			99	537807.43	2240560.61
		63	537964.86	2240334.07			100	537796.34	2240550.76
		64	537977.28	2240341.16			101	537787.95	2240542.58
		65	538013.79	2240360.21			102	537782.69	2240535.83
		66	538009.41	2240375.44			103	537781.50	2240532.89
		67	537980.19	2240354.75			104	537806.90	2240551.07
		68	537978.45	2240348.37			105	537812.12	2240554.39
		69	537961.29	2240336.25			106	537833.66	2240569.68
		70	537942.78	2240326.67			107	537857.81	2240518.85
		71	537939.83	2240325.09			108	537873.93	2240479.80
		72	537918.63	2240314.87			109	537888.36	2240441.00
		73	537899.27	2240314.94			110	537887.31	2240440.71
		74	537904.99	2240335.44			111	537889.11	2240431.85
		75	537903.22	2240335.84			112	537891.15	2240422.34
		76	537903.84	2240338.67			113	537892.41	2240416.45
		77	537910.59	2240363.94			114	537895.93	2240400.29
		78	537910.66	2240364.64			115	537895.93	2240398.44
		79	537909.18	2240374.94			116	537896.13	2240375.75
		80	537909.10	2240381.27			117	537895.93	2240366.77
		81	537908.93	2240384.25			118	537893.99	2240348.51
		82	537908.75	2240390.94			119	537894.56	2240348.44
		83	537908.73	2240397.63			120	537893.68	2240341.46
		84	537910.42	2240405.18			121	537892.81	2240341.56
		85	537903.31	2240441.34			122	537892.80	2240340.38
		86	537891.17	2240473.50			123	537891.57	2240330.44
		87	537877.74	2240506.24			124	537886.50	2240303.13
		88	537863.90	2240536.61			125	537872.54	2240256.65
		89	537854.13	2240558.01			126	537867.14	2240250.41
		90	537849.49	2240570.57			127	537855.86	2240252.76
		91	537841.09	2240590.06			128	537851.11	2240253.64
		92	537831.94	2240607.58			129	537845.73	2240253.80



№участка на чертеже	Условные номера земельных участков	№ точки	X	Y	№участка на чертеже	Условные номера земельных участков	№ точки	X	Y
		130	537833.46	2240255.63			167	537733.66	2240254.94
		131	537832.86	2240256.47			168	537735.46	2240255.12
		132	537827.68	2240258.08			169	537751.46	2240254.07
		133	537827.10	2240255.44			170	537759.11	2240253.10
		134	537819.10	2240256.66			171	537764.52	2240252.58
		135	537819.55	2240259.63			172	537765.97	2240251.13
		136	537808.65	2240260.99			173	537775.35	2240249.69
		137	537798.22	2240262.40			174	537776.11	2240252.85
		138	537795.36	2240265.35			175	537776.37	2240253.92
		139	537784.60	2240265.96			176	537786.61	2240252.02
		140	537784.41	2240264.23			177	537805.42	2240248.52
		141	537783.80	2240259.32			178	537817.71	2240244.93
		142	537775.69	2240260.28			179	537839.33	2240241.61
		143	537776.09	2240261.83			180	537862.74	2240239.37
		144	537776.46	2240264.99			181	537866.25	2240238.59
		145	537767.34	2240266.22			182	537892.91	2240230.93
		146	537760.07	2240266.08			183	537897.96	2240229.48
		147	537748.41	2240265.58			184	537915.82	2240224.38
		148	537730.73	2240263.31			185	537949.70	2240213.30
		149	537720.26	2240262.68			186	537940.28	2240168.81
		150	537710.27	2240264.20			187	537932.21	2240136.86
		151	537686.15	2240266.41			188	537929.95	2240131.59
		152	537677.73	2240267.18			189	537940.88	2240129.42
		153	537669.41	2240250.79			190	537941.11	2240130.33
		154	537668.10	2240248.85			191	537942.30	2240144.34
		155	537668.38	2240248.52			192	537939.76	2240145.13
		156	537671.69	2240246.26			193	537948.41	2240177.93
		157	537670.05	2240242.87			194	537951.37	2240193.27
		158	537698.80	2240168.12			195	537953.47	2240202.38
		159	537704.54	2240170.07			196	537956.59	2240211.40
		160	537688.40	2240216.25			197	537964.49	2240209.21
		161	537680.08	2240240.05			198	537980.96	2240204.11
		162	537687.39	2240254.17			199	537983.18	2240203.21
		163	537722.07	2240255.38			200	537990.60	2240200.39
		164	537722.77	2240251.48			201	538019.57	2240186.56
		165	537729.46	2240252.55			202	538039.01	2240178.86
		166	537729.28	2240254.52			203	538050.27	2240169.37



№участка на чертеже	Условные номера земельных участков	№ точки	X	Y	№участка на чертеже	Условные номера земельных участков	№ точки	X	Y
		204	538053.61	2240160.79			3	538196.98	2240240.38
		205	538077.02	2240155.60			4	538206.14	2240236.78
		206	538082.18	2240153.90			5	538207.41	2240236.50
		207	538090.80	2240152.07			6	538210.52	2240236.31
		208	538104.79	2240159.46			7	538210.65	2240235.33
		209	538105.43	2240163.29			8	538211.48	2240235.50
		210	538109.38	2240164.74			9	538211.98	2240230.91
		211	538119.52	2240166.58			10	538213.81	2240219.62
		212	538122.77	2240165.86			11	538215.31	2240209.84
		213	538124.03	2240171.81			12	538218.60	2240210.50
		214	538136.37	2240168.83			13	538218.74	2240208.98
		215	538140.15	2240167.91			14	538221.09	2240209.40
		216	538155.48	2240165.09			15	538234.73	2240212.02
		217	538152.51	2240142.23			16	538240.95	2240213.62
		218	538149.58	2240118.36			17	538243.45	2240214.54
		219	538137.31	2240121.79			18	538243.93	2240222.09
		220	538135.43	2240109.90			19	538243.05	2240241.37
		221	538151.95	2240105.21			20	538242.44	2240245.34
		222	538159.78	2240162.91			21	538242.13	2240246.69
		223	538160.23	2240162.84			22	538229.02	2240245.16
		224	538194.60	2240157.19			1	538214.28	2240168.59
		225	538206.47	2240154.90			2	538214.50	2240182.65
		226	538206.20	2240153.49			3	538214.75	2240198.71
		227	538207.50	2240153.65			4	538214.81	2240204.83
		228	538212.80	2240152.98			5	538216.07	2240205.42
		229	538213.13	2240155.19			6	538215.31	2240209.84
		230	538217.44	2240154.35			7	538213.81	2240219.62
		231	538217.06	2240151.28	28	3У3	8	538211.98	2240230.91
		232	538223.76	2240150.23			9	538210.26	2240231.31
		233	538232.70	2240147.84			10	538185.90	2240236.17
		234	538232.30	2240151.51			11	538175.67	2240174.04
		235	538267.32	2240149.63			12	538185.50	2240172.79
		236	538268.53	2240143.66			13	538185.79	2240174.10
		237	538269.85	2240144.17			14	538190.39	2240172.76
		238	538278.21	2240143.79			15	538194.30	2240171.87
27	3У2	1	538207.70	2240242.14	29	3У4	1	538203.57	2240369.41
		2	538198.14	2240244.19			2	538206.84	2240370.73



№ участка на чертеже	Условные номера земельных участков	№ точки	X	Y	№ участка на чертеже	Условные номера земельных участков	№ точки	X	Y
		3	538203.14	2240381.51	34	3У9	5	537932.78	2240370.71
		4	538196.39	2240401.84			6	537928.75	2240369.02
		5	538155.46	2240384.71			7	537927.20	2240368.75
		6	538167.54	2240354.33			8	537923.46	2240367.27
		7	538178.26	2240358.82			9	537919.84	2240365.82
30	3У5	1	538000.74	2240398.17			10	537910.59	2240363.94
		2	538005.46	2240400.45			11	537903.84	2240338.67
		3	537991.68	2240433.71			12	537903.22	2240335.84
		4	537977.91	2240466.97			13	537904.99	2240335.44
		5	537975.75	2240464.25			14	537899.27	2240314.94
		6	537974.70	2240463.88			15	537918.63	2240314.87
		7	537985.95	2240436.65			1	538011.10	2240275.99
31	3У6	1	537985.95	2240436.65			2	538004.37	2240297.15
		2	537974.70	2240463.88			3	538002.40	2240303.09
		3	537948.32	2240455.08			4	537994.34	2240324.53
		4	537957.88	2240426.62	5	537985.42	2240320.56		
32	3У7	1	537963.57	2240389.78	6	537977.28	2240341.16		
		2	537955.92	2240416.08	7	537964.86	2240334.07		
		3	537953.58	2240415.49	8	537957.82	2240330.07		
		4	537950.47	2240414.71	9	537960.21	2240325.76		
		5	537910.42	2240405.18	10	537968.76	2240303.19		
		6	537908.73	2240397.63	11	537988.22	2240272.36		
		7	537908.75	2240390.94	12	537989.36	2240272.52		
		8	537908.93	2240384.25	13	537996.79	2240273.56		
		9	537909.10	2240381.27	35	3У10	1	538021.00	2240334.89
		10	537909.18	2240374.94			2	538022.48	2240335.61
		11	537910.66	2240364.64			3	538013.79	2240360.21
		12	537910.59	2240363.94			4	537977.28	2240341.16
		13	537919.84	2240365.82			5	537985.42	2240320.56
		14	537927.20	2240368.75			6	537994.34	2240324.53
		15	537928.75	2240369.02	36	3У11	1	538039.85	2240277.54
		16	537932.78	2240370.71			2	538038.92	2240282.40
		17	537965.49	2240383.92			3	538022.48	2240335.61
33	3У8	1	537939.83	2240325.09			4	538021.00	2240334.89
		2	537942.78	2240326.67			5	537994.34	2240324.53
		3	537942.26	2240335.91			6	538002.40	2240303.09
		4	537933.52	2240368.02			7	538004.37	2240297.15

№ участка на чертеже	Условные номера земельных участков	№ точки	X	Y	№ участка на чертеже	Условные номера земельных участков	№ точки	X	Y
		8	538011.10	2240275.99			5	538098.36	2240120.27
37	3У12	1	538073.37	2240244.90	40	3У15	6	538094.89	2240097.73
		2	538067.19	2240247.91			7	538105.87	2240095.48
		3	538061.01	2240249.35			8	538129.54	2240093.15
		4	538059.65	2240249.51			1	537886.50	2240303.13
		5	538034.09	2240252.51			2	537891.57	2240330.44
		6	538029.08	2240249.99			3	537892.80	2240340.38
		7	538019.58	2240251.23			4	537892.34	2240340.44
		8	538003.69	2240252.76			5	537889.21	2240340.88
		9	537997.46	2240253.73			6	537878.31	2240341.43
		10	537987.48	2240255.42			7	537877.30	2240341.48
		11	537989.50	2240271.53			8	537870.49	2240341.56
		12	537989.36	2240272.52			9	537868.22	2240341.58
		13	537996.79	2240273.56			10	537862.37	2240341.19
		14	538011.10	2240275.99			11	537856.46	2240341.16
		15	538039.85	2240277.54			12	537856.46	2240341.47
				16			538046.06	2240277.85	13
		17	538046.71	2240278.00	14	537841.40	2240340.88		
		18	538073.19	2240258.58	15	537833.10	2240340.44		
		19	538072.77	2240256.15	16	537821.88	2240340.39		
		1	538073.37	2240244.90	17	537821.96	2240323.30		
					18	537823.49	2240323.59		
		20	537990.05	2240257.56	19	537821.50	2240304.63		
		21	537991.05	2240257.56	20	537837.28	2240296.50		
		22	537991.05	2240258.56	21	537838.05	2240304.89		
		23	537990.05	2240258.56	22	537847.03	2240303.65		
		20	537990.05	2240257.56	23	537847.79	2240308.01		
38	3У13	1	538006.25	2240138.73	41	3У16	24	537862.35	2240306.53
		2	538045.23	2240126.94			25	537880.95	2240304.25
		3	538053.61	2240160.79			1	537889.21	2240340.88
		4	538050.27	2240169.37			2	537892.80	2240340.38
		5	538039.01	2240178.86			3	537892.81	2240341.56
		6	538019.57	2240186.56			4	537893.68	2240341.46
39	3У14	1	538150.11	2240091.62			5	537894.56	2240348.44
		2	538150.23	2240092.50			6	537893.99	2240348.51
		3	538151.95	2240105.21			7	537895.93	2240366.77
		4	538135.43	2240109.90			8	537896.13	2240375.75



№ участка на чертеже	Условные номера земельных участков	№ точки	X	Y	№ участка на чертеже	Условные номера земельных участков	№ точки	X	Y
		9	537879.77	2240376.05	43	3У18	1	537942.78	2240326.67
		10	537879.16	2240367.87			2	537961.29	2240336.25
		11	537867.54	2240367.49			3	537978.45	2240348.37
		12	537827.92	2240366.10			4	537980.19	2240354.75
		13	537811.36	2240365.54			5	537967.22	2240382.96
		14	537806.76	2240365.39			6	537965.49	2240383.92
		15	537803.51	2240365.38			7	537932.78	2240370.71
		16	537801.89	2240356.38			8	537933.52	2240368.02
		17	537798.53	2240349.16			9	537942.26	2240335.91
		18	537794.83	2240344.83	44	3У19	1	537864.97	2240392.82
		19	537787.67	2240339.88			2	537895.93	2240400.29
		20	537802.64	2240340.31			3	537892.41	2240416.45
		21	537821.88	2240340.39			4	537891.15	2240422.34
		22	537833.10	2240340.44			5	537823.70	2240408.75
		23	537853.68	2240341.53			6	537823.26	2240414.27
		24	537856.46	2240341.47			7	537811.06	2240409.80
		25	537856.46	2240341.16			8	537801.07	2240409.42
		26	537862.37	2240341.19			9	537803.45	2240394.75
		27	537868.22	2240341.58			10	537803.61	2240393.78
		28	537877.30	2240341.48			11	537811.97	2240393.38
42	3У17	29	537878.31	2240341.43	45	3У20	1	537888.36	2240441.00
		1	537867.54	2240367.49			2	537873.93	2240479.80
		2	537879.16	2240367.87			3	537863.96	2240476.26
		3	537879.77	2240376.05			4	537847.55	2240469.52
		4	537896.13	2240375.75			5	537808.73	2240454.08
		5	537895.93	2240398.44			6	537822.29	2240417.19
		6	537895.93	2240400.29			7	537823.26	2240414.27
		7	537864.97	2240392.82			8	537868.84	2240436.68
		8	537811.97	2240393.38			9	537880.64	2240439.15
		9	537803.61	2240393.78			10	537887.31	2240440.71
		10	537804.05	2240391.09	46	3У21	1	537801.07	2240409.42
		11	537804.71	2240373.47			2	537811.06	2240409.80
		12	537804.75	2240372.31			3	537823.26	2240414.27
		13	537803.51	2240365.38			4	537822.29	2240417.19
		14	537806.76	2240365.39			5	537808.73	2240454.08
		15	537811.36	2240365.54			6	537803.75	2240452.10
		16	537827.92	2240366.10			7	537798.00	2240449.90



№ участка на чертеже	Условные номера земельных участков	№ точки	X	Y	№ участка на чертеже	Условные номера земельных участков	№ точки	X	Y		
		8	537792.38	2240447.76			5	537781.06	2240531.32		
		9	537793.79	2240442.56			6	537781.50	2240532.89		
		10	537795.88	2240434.86			7	537782.69	2240535.83		
		11	537795.97	2240434.52			8	537777.81	2240527.58		
		12	537798.50	2240425.24			9	537774.75	2240519.73		
		13	537800.14	2240415.14			10	537773.95	2240514.16		
47	3У22	1	537847.55	2240469.52			11	537775.30	2240501.26		
		2	537863.96	2240476.26			12	537775.83	2240499.83		
		3	537873.93	2240479.80			13	537783.63	2240478.84		
		4	537857.81	2240518.85			14	537784.71	2240475.95		
		5	537832.74	2240507.46			15	537785.14	2240474.38		
		6	537790.86	2240488.61			16	537790.71	2240453.87		
		7	537786.74	2240486.75	50	3У25	1	537821.96	2240323.30		
		8	537798.00	2240449.90			2	537821.88	2240340.39		
		9	537803.75	2240452.10			3	537802.64	2240340.31		
		10	537808.73	2240454.08			4	537787.67	2240339.88		
48	3У23	1	537818.94	2240520.51					5	537776.53	2240333.91
		2	537825.55	2240523.37					6	537773.47	2240332.27
		3	537812.12	2240554.39			7	537771.97	2240331.47		
		4	537806.90	2240551.07			8	537776.02	2240314.58		
		5	537781.50	2240532.89			9	537791.02	2240317.22		
		6	537781.06	2240531.32			10	537792.57	2240317.76		
		7	537781.76	2240504.38			1	537710.27	2240264.20		
49	3У24	1	537792.38	2240447.76	51	3У26	2	537709.59	2240298.10		
		2	537798.00	2240449.90			3	537703.42	2240296.77		
		3	537786.74	2240486.75			4	537690.67	2240280.12		
		4	537781.76	2240504.38			5	537686.15	2240266.41		



4. Каталог координат красных линий

Таблица 5

№ точки	Координаты, м	
	X	Y
1	537941.11	2240130.33
2	537942.30	2240144.34
3	537939.76	2240145.13
4	537948.41	2240177.93
5	537951.37	2240193.27
6	537953.47	2240202.38
7	537956.59	2240211.40
8	537964.49	2240209.21
9	537980.96	2240204.11
10	537983.18	2240203.21
11	537990.60	2240200.39
12	538019.57	2240186.56
13	538039.01	2240178.86
14	538050.27	2240169.37
15	538053.61	2240160.79
16	538077.02	2240155.60
17	538082.18	2240153.90
18	538090.80	2240152.07
19	538104.79	2240159.46
20	538105.43	2240163.29
21	538109.38	2240164.74
22	538119.52	2240166.58
23	538122.77	2240165.86
24	538124.03	2240171.81
25	538136.37	2240168.83
26	538140.15	2240167.91
27	538155.48	2240165.09
28	538152.51	2240142.23
29	538149.58	2240118.36
30	538137.31	2240121.79
31	538135.43	2240109.90
32	538151.95	2240105.21
33	538159.78	2240162.91
34	538160.23	2240162.84
35	538194.60	2240157.19
36	538206.47	2240154.90
37	538206.20	2240153.49
38	538207.50	2240153.65
39	538212.80	2240152.98

№ точки	Координаты, м	
	X	Y
40	538213.13	2240155.19
41	538217.44	2240154.35
42	538217.06	2240151.28
43	538223.76	2240150.23
44	538232.70	2240147.84
45	538232.30	2240151.51
46	538267.32	2240149.63
47	538268.53	2240143.66
48	538269.85	2240144.17
49	538278.21	2240143.79
50	538302.92	2240142.64
51	538300.76	2240156.96
52	538284.61	2240158.75
53	538273.41	2240160.77
54	538252.58	2240162.47
55	538226.01	2240165.98
56	538220.74	2240185.73
57	538218.74	2240208.98
58	538218.60	2240210.50
59	538215.31	2240209.84
60	538216.07	2240205.42
61	538214.81	2240204.83
62	538214.75	2240198.71
63	538214.50	2240182.65
64	538214.28	2240168.59
65	538194.30	2240171.87
66	538190.39	2240172.76
67	538185.79	2240174.10
68	538185.50	2240172.79
69	538175.67	2240174.04
70	538185.90	2240236.17
71	538197.84	2240252.45
72	538200.16	2240281.31
73	538201.59	2240299.07
74	538165.95	2240179.66
75	538171.80	2240202.39
76	538174.73	2240220.35



77	538178.16	2240241.37
78	538184.41	2240281.60
79	538166.09	2240283.17
80	538153.21	2240287.60
81	538133.97	2240294.21
82	538120.94	2240284.84
83	538066.68	2240286.78
84	538046.71	2240278.00
85	538046.06	2240277.85
86	538039.85	2240277.54
87	538038.92	2240282.40
88	538022.48	2240335.61
89	538013.79	2240360.21
90	537977.28	2240341.16
91	537964.86	2240334.07
92	537957.82	2240330.07
93	537914.72	2240309.36
94	537901.43	2240300.20
95	537894.63	2240300.20
96	537893.74	2240292.67
97	537884.62	2240271.20
98	537882.56	2240260.98
99	537882.76	2240251.49
100	537887.00	2240244.63
101	537888.68	2240243.11
102	537894.34	2240241.77
103	537901.68	2240240.37
104	537912.99	2240238.18
105	537925.07	2240235.70
106	537971.26	2240216.26
107	537974.46	2240214.96
108	537979.87	2240212.77
109	537979.74	2240212.31
110	537985.88	2240209.98
111	538007.35	2240201.28
112	538022.84	2240195.47
113	538044.94	2240186.63
114	538050.50	2240184.05
115	538078.01	2240170.61
116	538084.90	2240170.61
117	538095.42	2240173.10
118	538124.16	2240188.24
119	538140.67	2240185.57
120	538140.03	2240182.34
121	538147.59	2240181.03

122	538152.83	2240179.79
123	538159.21	2240178.48
124	538160.09	2240181.01
74	538165.95	2240179.66
125	538150.79	2240539.11
126	538159.32	2240513.44
127	538168.11	2240486.98
128	538177.20	2240459.62
129	538186.61	2240431.28
130	538196.39	2240401.84
131	538203.14	2240381.51
132	538206.84	2240370.73
133	538203.57	2240369.41
134	538204.67	2240338.63
135	538198.86	2240324.27
136	538188.65	2240299.16
137	538172.47	2240301.75
138	538132.14	2240308.20
139	538118.69	2240340.58
140	538108.51	2240365.07
141	538097.25	2240392.17
142	538086.09	2240419.03
143	538075.02	2240445.66
144	538064.05	2240472.05
145	538053.18	2240498.20
146	538102.18	2240518.77
125	538150.79	2240539.11
147	538042.06	2240493.54
148	538055.84	2240460.27
149	538069.62	2240427.01
150	538086.02	2240387.41
151	538102.43	2240347.82
152	538118.79	2240308.34
153	538073.35	2240300.27
154	538044.03	2240294.47
155	538038.98	2240309.05
156	538037.13	2240314.97
157	538025.48	2240355.93
158	538016.27	2240386.88
159	538009.78	2240402.24
160	538005.46	2240400.45
161	537991.68	2240433.71
162	537977.91	2240466.97



147	538042.06	2240493.54
163	538172.17	2240512.67
164	538159.36	2240555.71
165	538151.21	2240583.13
166	538178.13	2240594.60
167	538213.53	2240609.69
168	538242.97	2240622.23
169	538271.25	2240634.28
170	538287.15	2240641.06
171	538294.84	2240667.40
172	538289.26	2240658.48
173	538265.04	2240654.93
174	538240.90	2240644.55
175	538214.81	2240633.33
176	538189.31	2240622.37
177	538164.90	2240611.88
178	538144.58	2240603.14
179	538140.45	2240601.37
180	538128.92	2240629.21
181	538118.79	2240653.67
182	538113.00	2240628.44
183	538128.97	2240589.90
184	538145.54	2240549.91
185	538115.46	2240537.31
186	538086.85	2240525.32
187	538056.92	2240512.78
188	538018.10	2240496.50
189	537986.59	2240483.30
190	537966.37	2240520.01
191	537946.14	2240556.72
192	537980.86	2240571.65
193	538013.66	2240585.74
194	538046.73	2240599.96
195	538080.08	2240614.29
182	538113.00	2240628.44
196	537976.69	2240585.81
197	537939.00	2240569.61
198	537925.66	2240593.84
199	537912.23	2240618.24
200	537898.49	2240643.19
201	537939.93	2240663.16

202	537831.94	2240607.58
203	537841.09	2240590.06
204	537849.49	2240570.57
205	537854.13	2240558.01
206	537863.90	2240536.61
207	537877.74	2240506.24
208	537891.17	2240473.50
209	537903.31	2240441.34
210	537910.42	2240405.18
211	537908.73	2240397.63
212	537908.75	2240390.94
213	537908.93	2240384.25
214	537909.10	2240381.27
215	537909.18	2240374.94
216	537910.66	2240364.64
217	537910.59	2240363.94
218	537903.84	2240338.67
219	537903.22	2240335.84
220	537904.99	2240335.44
221	537899.27	2240314.94
222	537918.63	2240314.87
223	537939.83	2240325.09
224	537942.78	2240326.67
225	537961.29	2240336.25
226	537978.45	2240348.37
227	537980.19	2240354.75
228	538009.41	2240375.44
229	538000.74	2240398.17
230	537985.95	2240436.65
231	537974.70	2240463.88
232	537975.75	2240464.25
233	537960.40	2240499.76
234	537883.05	2240640.13
235	537710.27	2240264.20
236	537720.26	2240262.68
237	537730.73	2240263.31
238	537748.41	2240265.58
239	537760.07	2240266.08
240	537767.34	2240266.22
241	537776.46	2240264.99
242	537776.09	2240261.83
243	537775.69	2240260.28
244	537783.80	2240259.32



245	537784.41	2240264.23
246	537784.60	2240265.96
247	537795.36	2240265.35
248	537798.22	2240262.40
249	537808.65	2240260.99
250	537819.55	2240259.63
251	537819.10	2240256.66
252	537827.10	2240255.44
253	537827.68	2240258.08
254	537832.86	2240256.47
255	537833.46	2240255.63
256	537845.73	2240253.80
257	537851.11	2240253.64
258	537855.86	2240252.76
259	537867.14	2240250.41
260	537872.54	2240256.65
261	537886.50	2240303.13
262	537891.57	2240330.44
263	537892.80	2240340.38
264	537892.81	2240341.56
265	537893.68	2240341.46
266	537894.56	2240348.44
267	537893.99	2240348.51
268	537895.93	2240366.77
269	537896.13	2240375.75
270	537895.93	2240398.44
271	537895.93	2240400.29
272	537892.41	2240416.45
273	537891.15	2240422.34
274	537889.11	2240431.85
275	537887.31	2240440.71
276	537888.36	2240441.00
277	537873.93	2240479.80
278	537857.81	2240518.85
279	537833.66	2240569.68
280	537812.12	2240554.39
281	537806.27	2240550.19
282	537781.06	2240531.32
283	537704.54	2240170.07
284	537688.40	2240216.25
285	537680.08	2240240.05
286	537687.39	2240254.17
287	537722.07	2240255.38
288	537722.77	2240251.48

289	537729.46	2240252.55
290	537729.28	2240254.52
291	537733.66	2240254.94
292	537735.46	2240255.12
293	537751.46	2240254.07
294	537759.11	2240253.10
295	537764.52	2240252.58
296	537765.97	2240251.13
297	537775.35	2240249.69
298	537776.11	2240252.85
299	537776.37	2240253.92
300	537786.61	2240252.02
301	537805.42	2240248.52
302	537817.71	2240244.93
303	537839.33	2240241.61
304	537862.74	2240239.37
305	537866.25	2240238.59
306	537892.91	2240230.93
307	537897.96	2240229.48
308	537915.82	2240224.38
309	537949.70	2240213.30
310	537940.28	2240168.81
311	537932.21	2240136.86
312	537929.95	2240131.59



5. Каталог координат границы проекта межевания

Таблица 6

№ точки	Координаты, м		№ точки	Координаты, м	
	X	Y		X	X
1	538235.36	2240071.32	40	538222.82	2240432.37
2	538241.26	2240085.25	41	538204.82	2240427.78
3	538255.56	2240089.71	42	538202.78	2240428.28
4	538270.60	2240094.41	43	538198.66	2240432.91
5	538277.29	2240096.49	44	538172.17	2240512.67
6	538310.55	2240106.87	45	538181.49	2240516.25
7	538305.37	2240131.18	46	538192.48	2240520.48
8	538302.92	2240142.64	47	538214.45	2240524.23
9	538302.32	2240145.44	48	538225.71	2240530.13
10	538300.76	2240152.78	49	538236.97	2240559.60
11	538300.76	2240160.22	50	538231.07	2240571.93
12	538300.76	2240196.18	51	538270.10	2240589.56
13	538304.93	2240229.14	52	538319.42	2240605.15
14	538306.42	2240240.93	53	538344.08	2240603.54
15	538306.66	2240274.42	54	538287.15	2240641.06
16	538309.88	2240286.75	55	538290.26	2240645.97
17	538321.82	2240293.12	56	538301.73	2240664.10
18	538334.00	2240299.61	57	538311.17	2240659.91
19	538331.62	2240311.64	58	538316.67	2240657.48
20	538324.89	2240345.69	59	538358.55	2240638.91
21	538284.08	2240333.84	60	538384.22	2240629.10
22	538271.81	2240330.15	61	538391.19	2240628.56
23	538268.06	2240323.72	62	538408.77	2240629.86
24	538267.41	2240308.13	63	538416.20	2240629.77
25	538271.95	2240273.09	64	538421.70	2240632.42
26	538274.49	2240253.52	65	538427.82	2240637.92
27	538241.79	2240248.16	66	538432.71	2240643.01
28	538209.38	2240251.32	67	538435.56	2240649.74
29	538197.84	2240252.45	68	538437.81	2240658.30
30	538200.16	2240281.31	69	538438.62	2240681.32
31	538201.59	2240299.07	70	538445.96	2240710.66
32	538215.67	2240333.84	71	538446.98	2240719.18
33	538216.60	2240340.67	72	538445.35	2240732.24
34	538214.99	2240385.69	73	538443.31	2240766.47
35	538234.82	2240392.65	74	538443.72	2240772.76
36	538243.94	2240404.98	75	538449.43	2240794.77
37	538244.47	2240415.70	76	538456.90	2240816.85
38	538241.26	2240427.49	77	538465.87	2240840.08
39	538234.33	2240432.99	78	538473.62	2240856.78



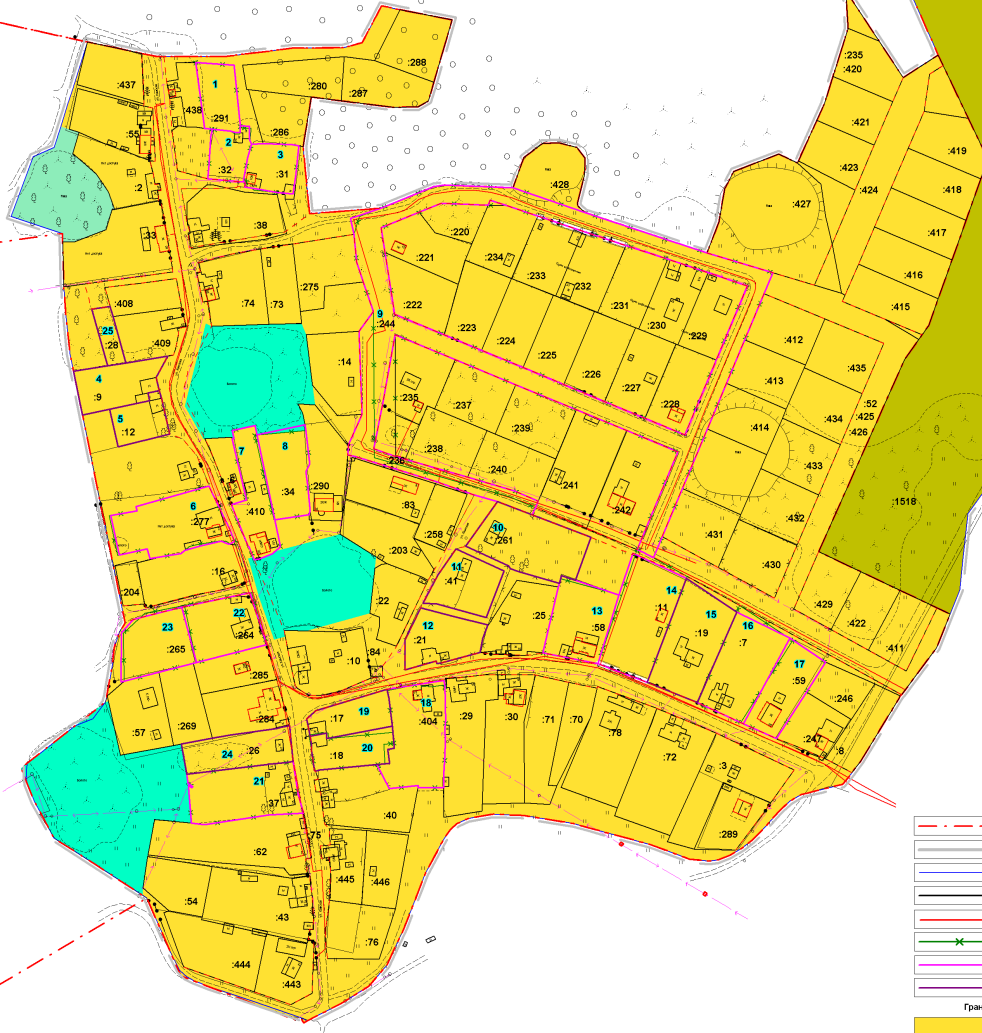
79	538482.38	2240876.95	124	537801.07	2240409.42
80	538491.96	2240904.98	125	537803.61	2240393.78
81	538503.99	2240944.91	126	537804.05	2240391.09
82	538512.20	2240968.95	127	537804.75	2240372.31
83	538523.01	2240996.87	128	537801.89	2240356.38
84	538535.04	2241021.04	129	537798.53	2240349.16
85	538392.90	2240910.65	130	537794.83	2240344.83
86	538300.72	2240878.81	131	537787.67	2240339.88
87	538060.56	2240763.08	132	537765.42	2240327.96
88	538057.43	2240763.17	133	537753.29	2240323.30
89	538049.25	2240737.69	134	537730.45	2240314.51
90	538035.32	2240714.40	135	537705.93	2240302.98
91	538025.41	2240701.26	136	537699.16	2240297.26
92	538016.02	2240693.94	137	537692.21	2240291.38
93	538001.59	2240683.49	138	537680.74	2240273.10
94	537969.51	2240680.10	139	537669.41	2240250.79
95	537951.64	2240678.21	140	537670.97	2240248.36
96	537935.79	2240671.88	141	537671.69	2240246.26
97	537913.64	2240663.04	142	537682.34	2240215.18
98	537883.05	2240640.13	143	537691.79	2240187.01
99	537882.23	2240639.27	144	537695.83	2240176.72
100	537880.46	2240638.28	145	537698.21	2240171.97
101	537839.32	2240613.18	146	537702.37	2240167.44
102	537833.64	2240608.87	147	537714.27	2240161.38
103	537831.94	2240607.58	148	537749.83	2240145.88
104	537824.17	2240601.50	149	537751.66	2240143.06
105	537820.73	2240587.30	150	537771.06	2240113.14
106	537819.61	2240582.68	151	537789.29	2240085.02
107	537818.49	2240578.07	152	537804.62	2240076.70
108	537817.68	2240574.74	153	537812.66	2240072.34
109	537813.28	2240567.13	154	537824.06	2240067.80
110	537807.43	2240560.61	155	537827.17	2240067.21
111	537796.34	2240550.76	156	537834.51	2240067.04
112	537787.95	2240542.58	157	537838.09	2240067.68
113	537782.69	2240535.83	158	537862.50	2240098.85
114	537777.81	2240527.58	159	537867.22	2240110.49
115	537774.75	2240519.73	160	537878.05	2240118.71
116	537773.95	2240514.16	161	537882.27	2240119.92
117	537775.30	2240501.26	162	537903.54	2240123.52
118	537775.83	2240499.83	163	537913.91	2240124.62
119	537783.63	2240478.84	164	537924.32	2240128.13
120	537784.71	2240475.95	165	537929.95	2240131.59
121	537793.79	2240442.56	166	537938.63	2240129.81
122	537795.88	2240434.86	167	537953.62	2240126.73
123	537798.50	2240425.24	168	537981.08	2240121.10



169	538008.36	2240115.50
170	538030.19	2240111.02
171	538057.75	2240105.36
172	538058.76	2240105.15
173	538105.87	2240095.48
174	538129.54	2240093.15
175	538150.11	2240091.62
176	538152.00	2240091.48
177	538179.63	2240090.75
178	538184.97	2240090.61
179	538196.23	2240056.85
180	538235.36	2240071.32



ПРОЕКТ МЕЖЕВАНИЯ ТЕРРИТОРИИ
 кадастрового квартала 59:18:0490101,
 расположенного по адресу: Пермский край,
 Добрянский городской округ, д. Кулигино
 ЧЕРТЕЖ ИЗМЕНЯЕМЫХ ЗЕМЕЛЬНЫХ УЧАСТКОВ

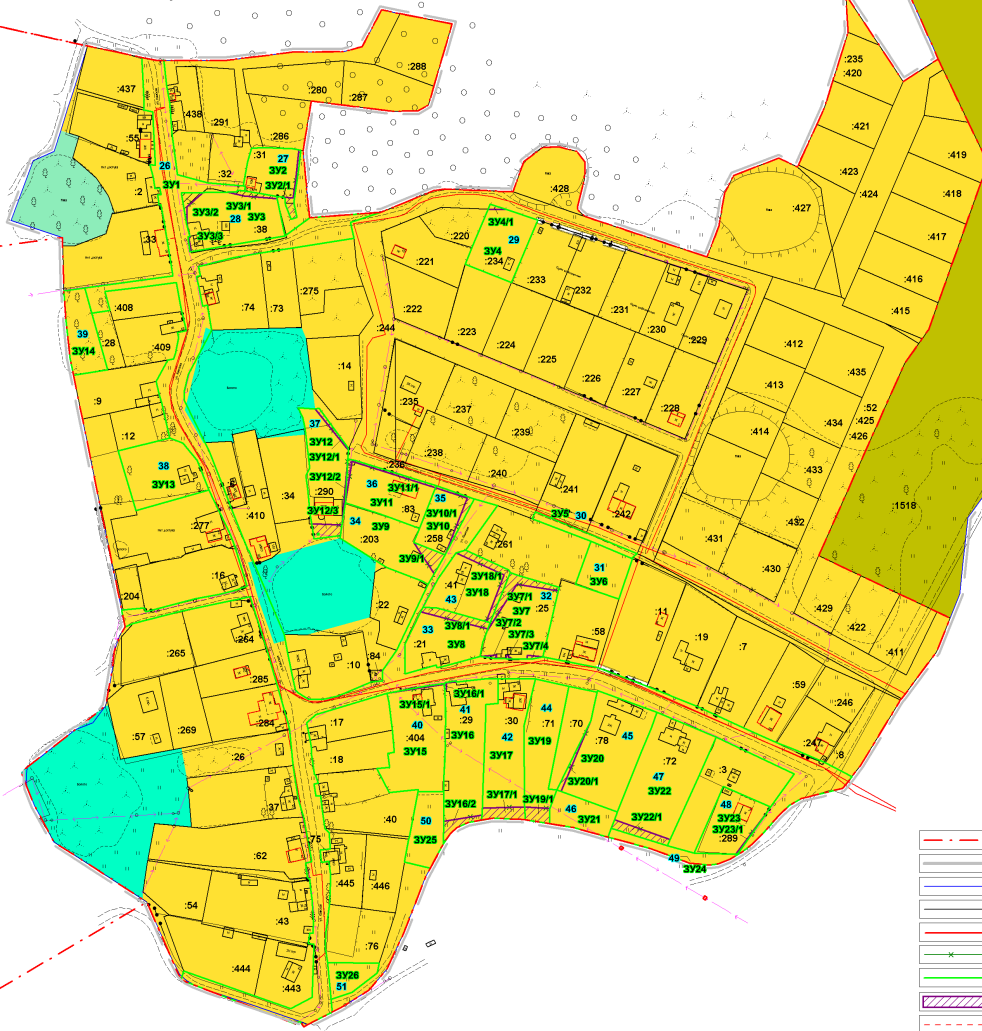


Условные обозначения

	Граница населенного пункта		Красные линии проектируемые
	Граница проектирования		Номер земельного участка в описании изменяемых земельных участков
	Границы кадастрового квартала		Условный номер уточняемого земельного участка
	Границы земельных участков, учтенные в Едином государственном реестре недвижимости		Кадастровый номер земельного участка
	Объекты капитального строительства, сведения о которых внесены в Единый государственный реестр недвижимости		Существующие здания и сооружения
	Изменяемые границы земельных участков		Ограждения деревянные
	Границы земельных участков, подлежащие уточнению в связи с исправлением реестровых ошибок		Ограждения сетка рабица
	Границы земельных участков, подлежащие уточнению		Инженерная инфраструктура
	Границы территориальных зон		Линии электропередачи
	Зона застройки индивидуальными жилыми домами (ИЖЗ)		
	Производственная зона сельскохозяйственных предприятий (СХЗ)		
	Зона озелененных территорий общего пользования (П1)		
	Иные зоны (P3)		

1:2000

ПРОЕКТ МЕЖЕВАНИЯ ТЕРРИТОРИИ
 кадастрового квартала 59:18:0490101,
 расположенного по адресу: Пермский край,
 Добрянский городской округ, д. Кулигино
 ЧЕРТЕЖ ОБРАЗУЕМЫХ ЗЕМЕЛЬНЫХ УЧАСТКОВ



Условные обозначения	
	Границы населенного пункта
	Граница проектирования
	Границы кадастрового квартала
	Границы земельных участков
	Объекты капитального строительства, сведения о которых внесены в Единый государственный реестр недвижимости
	Изменяемые границы земельных участков
	Границы образуемых земельных участков
	Границы земельных участков, предлагаемых к перераспределению
	Красные линии проектируемые
	Границы территориальных зон
	Зона застройки индивидуальными жилыми домами (ЖЗ)
	Производственная зона сельскохозяйственных предприятий (СЗ)
	Зона озелененных территорий общего пользования (П1)
	Иные зоны (P3)
	Номер земельного участка в экспликации изменяемых земельных участков
	Условный номер образуемого земельного участка
	Номер земельного участка, предлагаемого к перераспределению
	Кадастровый номер земельного участка
	Существующие здания и сооружения
	Ограждения деревянные
	Ограждение сетка рабица
Инженерная инфраструктура	
	Линии электропередачи

1:2000



**Государственное бюджетное учреждение
Пермского края «Центр технической
инвентаризации и кадастровой оценки
Пермского края»**

ПРОЕКТ
МЕЖЕВАНИЯ ТЕРРИТОРИИ
населенного пункта – деревня Кулигино,
Добрянский городской округ, Пермский край,
в границах кадастрового квартала 59:18:0490101

Пояснительная записка
ТОМ 2
Материалы по обоснованию

9005-2023-ПМТ

2023

**Государственное бюджетное учреждение
Пермского края «Центр технической
инвентаризации и кадастровой оценки
Пермского края»**

**ПРОЕКТ
МЕЖЕВАНИЯ ТЕРРИТОРИИ
населенного пункта – деревня Кулигино,
Добрянский городской округ, Пермский край,
в границах кадастрового квартала 59:18:0490101**

**Пояснительная записка
ТОМ 2
Материалы по обоснованию**

9005-2023-ПМТ

Руководитель проекта

Гивчак Е.В.

Руководитель работ

Кобелева В.В.

2023

Содержание

Раздел	Наименование	Стр.
	Проект межевания. Пояснительная записка. Том 1. Основная часть	
1	Описание проектных решений	4
2	Экспликация изменяемых земельных участков	14
3	Каталог координат изменяемых земельных участков	25
4	Каталог координат красных линий	37
5	Каталог координат границы проекта планировки	41
	Чертеж изменяемых земельных участков. М 1:2000	Лист 1
	Чертеж образуемых земельных участков. М 1:2000	Лист 2
	Проект межевания. Пояснительная записка. Том 2. Материалы по обоснованию	
1	Общие данные	4
2	Цель выполнения работы	7
3	Анализ современного использования территории	7
3.1	Местоположение и фактическое использование проектируемой территории	7
3.2	Анализ градостроительной документации	8
3.3	Зоны с особыми условиями использования территории. Установление публичных сервитутов	10
4	Основные технико-экономические показатели проекта межевания	16
	Приложения	17
	Экспликация земельных участков фактического землепользования	
	Чертеж фактического использования М 1:2000	Лист 1
	Схема границ зон с особыми условиями использования территории 1:2000	Лист 2



МАТЕРИАЛЫ ПО ОБОСНОВАНИЮ

1 ОБЩИЕ ДАННЫЕ

Проект межевания территории выполняется в отношении кадастрового квартала 59:18:0490101 д. Кулигино Добрянского городского округа Пермского края с целью последующего выполнения комплексных кадастровых работ.

Проект межевания разрабатывается на основании следующих документов:

1. Постановление администрации Добрянского городского округа от 28.12.2022 №3820 «О подготовке проекта межевания территории»;
2. Муниципальный контракт от 14.12.2022 № 27/2022 на выполнение работ по разработке проектов межевания территории и проведению комплексных кадастровых работ;
3. Техническое задание к муниципальному контракту от 14.12.2022 № 27/2022 на выполнение работ по разработке проектов межевания территории и проведение комплексных кадастровых работ.

При разработке проекта межевания территории были использованы следующие исходные данные:

- Генеральный план Добрянского городского округа, утвержденный решением Думы Добрянского городского округа от 26.08.2021г. №471;
- Правила землепользования и застройки Добрянского городского округа Пермского края, утвержденные постановлением администрации Добрянского городского округа от 20.09.2021г. №1878;
- топографическая съемка территории, масштаб 1:1000, выполненные ГБУ ПК «Центр технической инвентаризации и кадастровой оценки Пермского края» в феврале 2023 г;
- сведения государственного фонда данных, полученных в результате проведения землеустройства Управления Росреестра по Пермскому краю: картографический материал в виде цифрового планово-картографического материала в масштабе 1:2000, цифровых ортофотопланов 1:10000 на территорию д. Кулигино;
- кадастровые планы территории на кадастровый квартал 59:18:0490101;
- выписки из Единого государственного реестра недвижимости на земельные участки, расположенные в кадастровом квартале 59:18:0490101.

При разработке проекта межевания были использованы следующие документы, регламентирующие выполнение работ:

- Градостроительный кодекс Российской Федерации;
- Земельный кодекс Российской Федерации;
- Жилищный кодекс Российской Федерации;
- Федеральный закон от 13.07.2015 № 218-ФЗ «О государственной регистрации недвижимости»;
- Федеральный закон от 24.07.2007 № 221-ФЗ «О кадастровой деятельности»;



- Федеральный закон от 30.12.2015 № 431-ФЗ «О геодезии, картографии и пространственных данных и о внесении изменений в отдельные законодательные акты Российской Федерации»;

- Приказ Росреестра от 23.10.2020 г. № П/0393 «Об утверждении требований к точности и методам определения координат характерных точек границ земельного участка, требований к точности и методам определения координат характерных точек контура здания, сооружения или объекта незавершенного строительства на земельном участке, а также требований к определению площади здания, сооружения, помещения, машино-места»;

- Приказ Росреестра от 21.10.2020 г. № П/0391 «Об установлении Порядка уведомления правообладателями объектов недвижимости, на которых находятся пункты государственной геодезической сети, государственной нивелирной сети и государственной гравиметрической сети, а также лицами, выполняющими геодезические и картографические работы, федерального органа исполнительной власти, уполномоченного на оказание государственных услуг в сфере геодезии и картографии, о случаях повреждения или уничтожения пунктов государственной геодезической сети, государственной нивелирной сети и государственной гравиметрической сети»;

- «Инструкция по межеванию земель», утвержденная Роскомземом 08.04.1996;

- Приказ Росреестра от 04.08.2021 № П/0337 «Об установлении формы карты-плана территории, формы акта согласования местоположения границ земельных участков при выполнении комплексных кадастровых работ и требований к их подготовке»;

- Приказ Минэкономразвития России от 20.04.2015 № 244 «Об утверждении формы и содержания протокола заседания согласительной комиссии по вопросу согласования местоположения границ земельных участков при выполнении комплексных кадастровых работ»;

- Приказ Минэкономразвития России от 23.04.2015 № 254 «Об утверждении формы извещения о начале выполнения комплексных кадастровых работ и примерной формы и содержания извещения о проведении заседания согласительной комиссии по вопросу согласования местоположения границ земельных участков при выполнении комплексных кадастровых работ»;

- Приказ Минэкономразвития России от 06.11.2019 г. № 728 «Об утверждении формы сведений о выявленных расположенных в границах выполнения комплексных кадастровых работ земельных участках, сведения о которых отсутствуют в Едином государственном реестре недвижимости и в отношении которых у использующих их лиц отсутствуют документы, устанавливающие или подтверждающие право пользования земельным участком, в том числе на условиях сервитута, либо иные документы, допускающие в соответствии с земельным законодательством использование земельных участков без предоставления или установления сервитута, а также зданиях, сооружениях, объектах незавершенного строительства, сведения о которых отсутствуют в Едином государственном реестре недвижимости и в отношении которых у использующих их лиц отсутствуют правоустанавливающие или правоудостоверяющие документы»;



- Постановление Правительства Пермского края от 24.06.2015 № 416-п «Об утверждении Типового регламента работы согласительной комиссии по согласованию местоположения границ земельных участков при выполнении комплексных кадастровых работ на территории Пермского края»;

- Постановление Правительства Российской Федерации от 02 сентября 2009 № 717 «О нормах отвода земель для размещения автомобильных дорог и (или) объектов дорожного сервиса» (в редакции постановления Правительства Российской Федерации от 11 марта 2011 № 153);

- Приказ Министерства строительства и жилищно-коммунального хозяйства Российской Федерации от 09 февраля 2021 г. № 53/пр «Об утверждении СП 34.13330.2021 «СНИП 2.05.02-85* Автомобильные дороги»;

- Приказ Министерства строительства и жилищно-коммунального хозяйства Российской Федерации от 30 декабря 2016 г. № 1034/пр «Об утверждении СП 42.13330.2016. Свод правил. Градостроительство. Планировка и застройка городских и сельских поселений. Актуализированная редакция СНиП 2.07.01-89*»;

- Постановление Правительства Российской Федерации от 24 февраля 2009 года № 160 «О порядке установления охранных зон объектов электросетевого хозяйства и особых условий использования земельных участков, расположенных в границах таких зон»;

- Постановление Правительства РФ от 09 июня 1995 №578 «Об утверждении правил охраны линий и сооружений связи РФ»;

- Постановление Государственного комитета Российской Федерации по жилищной и строительной политике от 06 апреля 1998 г. № 18-30 «О принятии и введении в действие РДС 30-201-98 «Инструкция о порядке проектирования и установления красных линий в городах и других поселениях Российской Федерации»;

- ГКИНП-02-033-82 Инструкция по топографической съемке в масштабах 1:5000, 1:2000, 1:1000 и 1:500. Утверждена ГУГК 05.10.79. Введена в действие с 01.01.83 с поправками, утвержденными ГУГК 09.09.82 (Приказ № 436п). — М., Недра, 1982;

- СП 11-104-97 «Инженерно-геодезические изыскания для строительства», приложение Д (обязательное);

- ГОСТ Р 58854-2020 «Фотограмметрия. Требования к созданию ориентированных аэроснимков для построения стереомоделей застроенных территорий».



2. ЦЕЛЬ ВЫПОЛНЕНИЯ РАБОТ

Цель подготовки проекта межевания территории – установление границ земельных участков, на которых расположены объекты капитального строительства, определение местоположения границ образуемых и изменяемых земельных участков, установления красных линий для застроенных территорий.

3. АНАЛИЗ СОВРЕМЕННОГО ИСПОЛЬЗОВАНИЯ ТЕРРИТОРИИ

3.1 МЕСТОПОЛОЖЕНИЕ И ФАКТИЧЕСКОЕ ИСПОЛЬЗОВАНИЕ ТЕРРИТОРИИ ПРОЕКТИРОВАНИЯ

Территория проектирования расположена в южной части Добрянского городского округа Пермского края - д. Кулигино. Территория проектирования включает в себя преимущественно территорию для ведения личного подсобного хозяйства, для ведения садоводства.

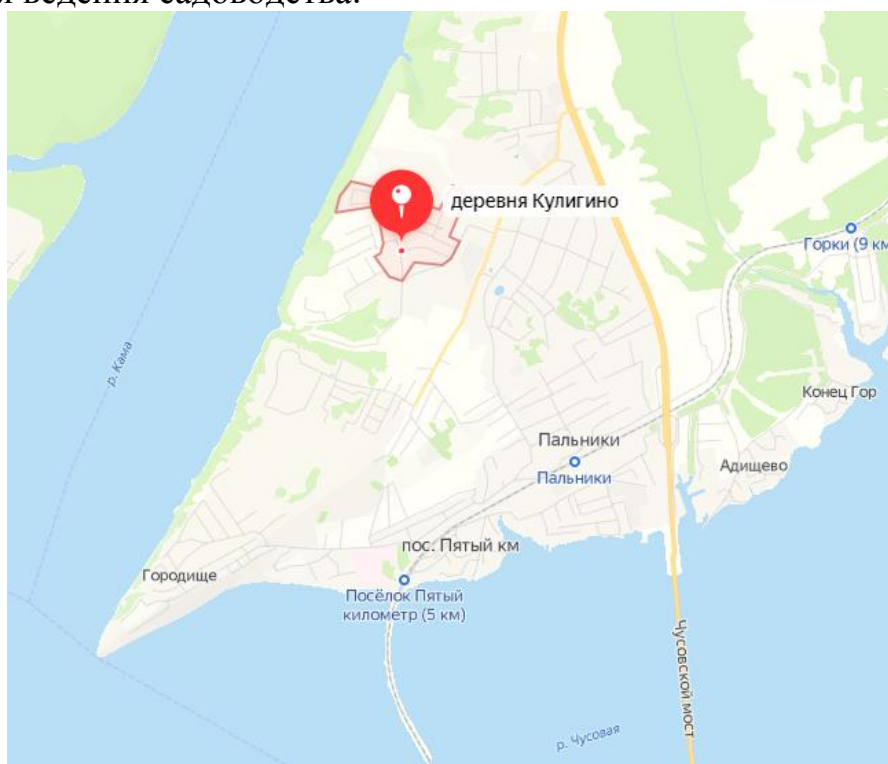


Рисунок 1- Проектируемая территория на плане Добрянского городского округа

Въезд на территорию квартала 59:18:0490101 осуществляется с улицы Заводская, ул. Камская.

Площадь территории в границах проектирования составляет – 36.26 га.

Рельеф площадки относительно ровный. Граница проектируемой территории представлена на Рисунке 2.

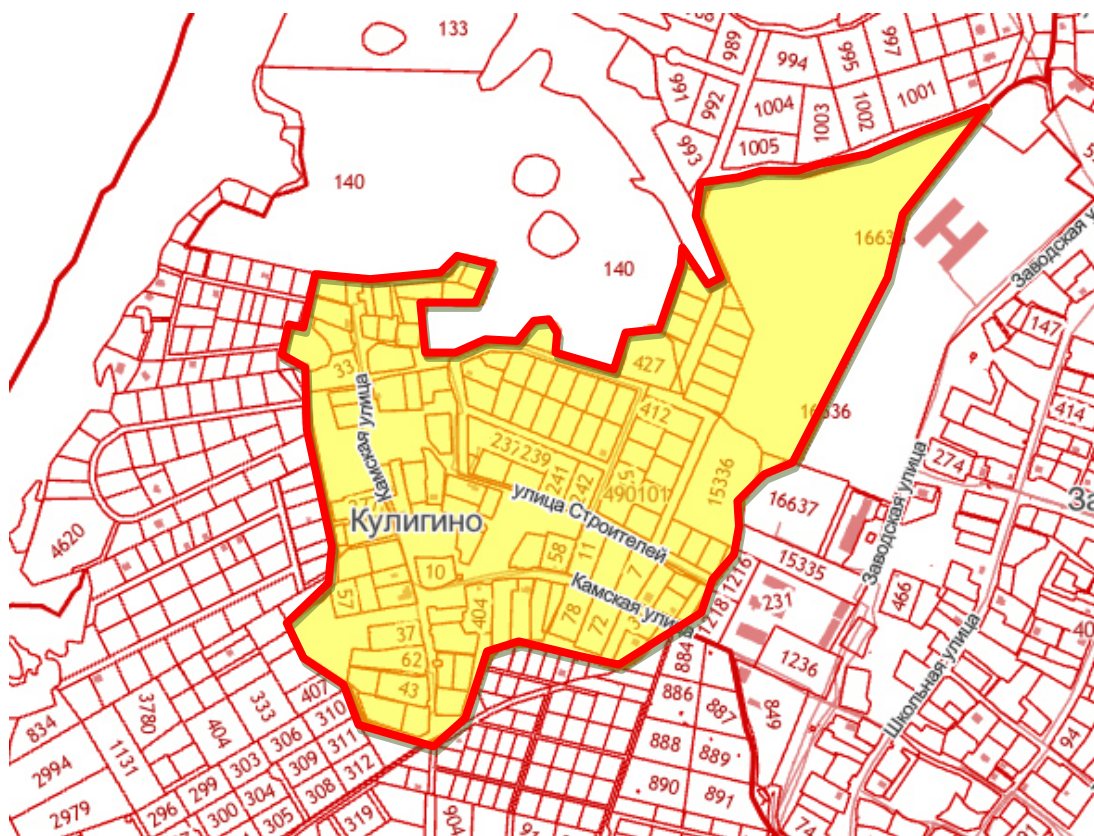


Рисунок 2- – Границы территории проектирования.
Фрагмент публичной кадастровой карты

По данным филиала Федерального государственного бюджетного учреждения "Федеральная кадастровая палата Федеральной службы государственной регистрации, кадастра и картографии" по Пермскому краю, согласно записям Единого государственного реестра недвижимости в кадастровом квартале 59:18:0490101 есть сведения на 138 земельных участка, 76 объектов капитального строительства, 3 сооружения, 1 объект незавершенного строительства, из них границы 120 земельных участков, 24 объектов капитального строительства уточнены и отображаются на публичной кадастровой карте.

Данные по земельным участкам приведены в «Экспликации земельных участков фактического землепользования», границы земельных участков отображены на «Чертеже фактического использования».

3.2 АНАЛИЗ ГРАДОСТРОИТЕЛЬНОЙ ДОКУМЕНТАЦИИ

Для оценки возможного формирования земельных участков в соответствии с обозначенными целями, кроме изучения фактического использования была проанализирована утвержденная градостроительная документация для данной территории.

В соответствии с Генеральным планом Добрянского городского округа, утвержденным решением Думы Добрянского городского округа от 26.08.2021г. №471, территория проектирования расположена в зоне застройки индивидуальными жилыми домами, зоне озелененных территорий общего пользования, зоне сельскохозяйственного использования.(рисунок 3)



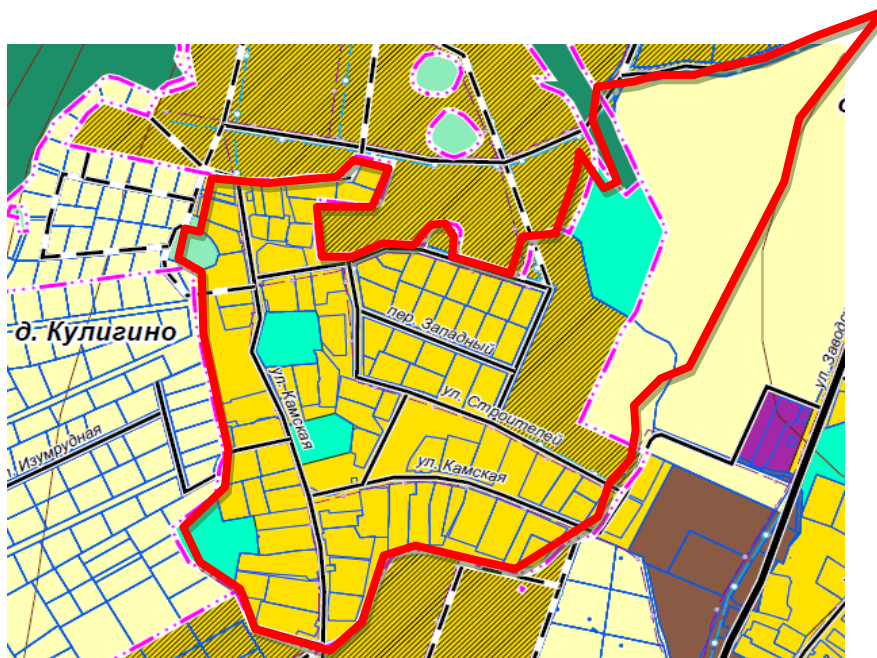


Рисунок 3 - Фрагмент карты функциональных зон городского округа
Генерального плана Добрянского городского округа

В соответствии с картой градостроительного зонирования Правил землепользования и застройки Добрянского городского округа Пермского края территория проектирования расположена в зоне застройки индивидуальными жилыми домами (Ж4), зоне озелененных территорий общего пользования (Р1), производственной зоне сельскохозяйственных предприятий (СХ3), смотреть рисунок 4.

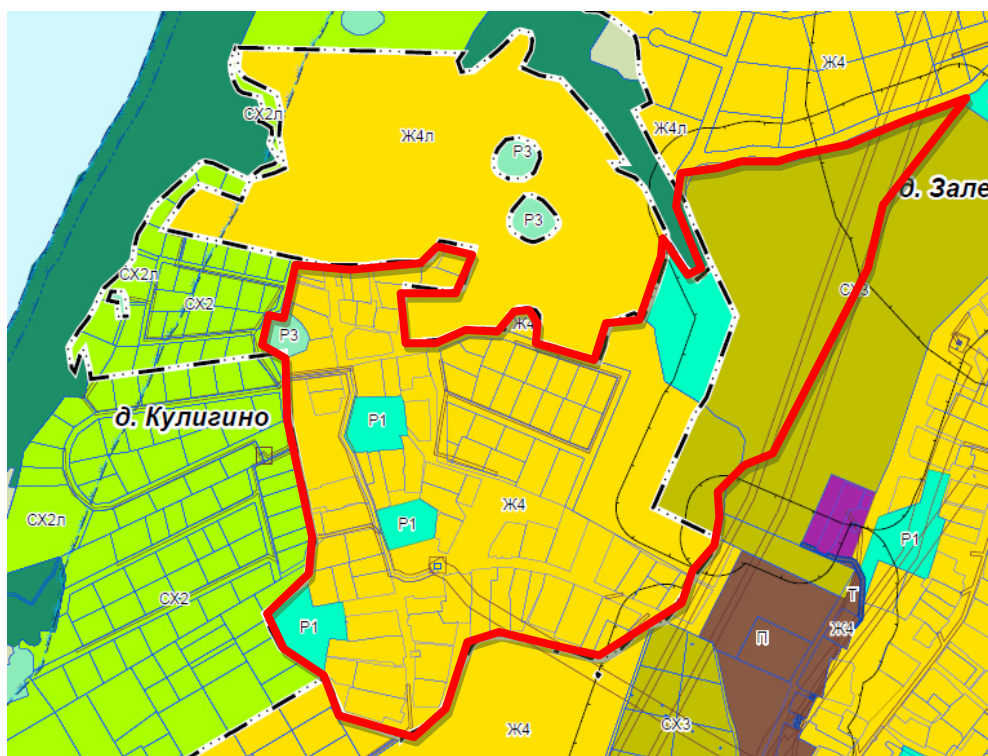


Рисунок 4- Фрагмент Карты градостроительного зонирования.
Правил землепользования и застройки Добрянского городского округа



3.3. ЗОНЫ С ОСОБЫМИ УСЛОВИЯМИ ИСПОЛЬЗОВАНИЯ ТЕРРИТОРИИ

Планировочным ограничением развития территории является наличие зон с особыми условиями использования территории. В соответствии с действующим законодательством к зонам с особыми условиями использования территории относятся — охранные, санитарно-защитные зоны, зоны охраны объектов культурного наследия (памятников истории и культуры) народов Российской Федерации, водоохранные зоны, зоны затопления, подтопления, зоны санитарной охраны источников питьевого и хозяйственно-бытового водоснабжения, зоны охраняемых объектов, иные зоны.

Проектируемая территория находится в зонах с особыми условиями использования:

- Зона с особыми условиями использования территории: "Охранная зона ТП 6/0,4кВ №10129, входящей в состав электросетевого комплекса "Полазна" с учетным номером 59:18-6.151;

- Зона с особыми условиями использования территории: "Охранная зона ВЛ-6 кВ ф. АБЗ от ПС Залесная с отпайкой на Кулигино", с учетным номером 59:18-6.581;

- Граница зоны с особыми условиями использования территории: "Охранная зона ВЛ-0,4кВ Ф.1 от ТП-10129" с учетным номером 59:18-6.818;

- Граница зоны с особыми условиями использования территории: "Охранная зона ВЛ-0,4кВ Ф.1 от ТП-10129" с учетным номером 59:18-6.843;

- Граница зоны с особыми условиями использования территории: "Охранная зона ВЛ-0,4кВ Ф.1 от ТП-10332" с учетным номером 59:18-6.848;

- Граница зоны с особыми условиями использования территории: "Охранная зона ВЛ-0,4 кВ ф.1 от ТП-10129" с учетным номером 59:18-6.861;

- Граница зоны с особыми условиями использования территории: "Охранная зона ВЛ 6кВ ф.АБЗ от ПС Залесная с отп.на д. Кулигино" с учетным номером 59:18-6.928;

- Граница зоны с особыми условиями использования территории: "Охранная зона КВЛ 35 кВ Пальники-Полазна с отпайкой на ПС Лёвшино", с учетным номером 59:00-6.651;

- Граница зоны с особыми условиями использования территории: "Охранная зона ВЛ-0,4кВ ф.1 от ТП-10129, ВЛ-0,4 кВ ф.№2 (от сущ.оп.№3.14-№3.14.15) от ТП-10129" с учетным номером 59:18-6.1005;

- Граница зоны с особыми условиями использования территории: "Охранная зона ВЛ 0,4кВ ф.1 от ТП-10129, ВЛ-0,4 кВ ф.№1 оп.1.5.19-оп.1.5.21 от ТП-10129" с учетным номером 59:18-6.1054;

- Граница зоны с особыми условиями использования территории: Прибрежная защитная полоса малых рек, впадающих в Камское водохранилище на территории Пермского края, Часть 107, с учетным номером 59:00-6.794;

- Граница зоны с особыми условиями использования территории: Водоохранная зона малых рек, впадающих в Камское водохранилище на территории Пермского края, Часть 107, с учетным номером 59:00-6.786;

- Граница зоны с особыми условиями использования территории: Публичный сервитут для объекта ВЛ-6 кВ ф. АБЗ от ПС Залесная с отпайкой на Кулигино, с учетным номером 59:18-6.1211;

- Зона с особыми условиями использования территории: "ОХРАННАЯ ЗОНА ВЛ-0,4кВ ф.2 (от оп.№17 по №17-2) от ТП-10129" с учетным номером 59:18-6.1416;

- Зона с особыми условиями использования территории: Публичный сервитут в целях эксплуатации существующего линейного объекта ОАО "МРСК Урала": ВЛ 0,4 кВ Ф.1 от ТП-10332, с учетным номером 59:18-6.1601;

- Зона с особыми условиями использования территории: Публичный сервитут в целях размещения ВЛ 0,4 кВ (для подключения (технологического присоединения) к сетям инженерно-технического обеспечения (объект "Строительство ВЛ 0,4 кВ с установкой ПУ для электроснабжения деревни Кулигино (4500066343)"), с учетным номером 59:18-6.1788;

- Зона с особыми условиями использования территории: Публичный сервитут в целях строительства ВЛ 0,4 КВ с установкой ПУ для электроснабжения деревни Кулигино (4500066200), с учетным номером 59:18-6.1807;

- Зона с особыми условиями использования территории: Публичный сервитут в целях размещения ВЛ 0,4 кВ от ТП-10129, ВЛ 0,4 кВ ф.1 от ТП-10129, ВЛ 0,4 кВ ф.№1 от оп.1.5.19-оп.1.5.21 от ТП-10129, ВЛ 0,4 кВ ф.№2 (от сущ.оп. №3.14-№3.14.15) от ТП-10129, ВЛ 0,4 кВ ф.№2 (от оп.№17 по №17.2) от ТП-10129, с учетным номером 59:18-6.1812;

- Зона с особыми условиями использования территории: Публичный сервитут в целях размещения Строительство ВЛ 0,4 кВ. Реконструкция ВЛ 0,4 кВ №2 для электроснабжения урочища "Королево"; ВЛ-0,4КВ ф.1 оп.№9.2-оп.№9.3 от ТП-10129; ВЛ-0,4КВ ф.1 оп.№5-№5.1 от ТП-10129; ВЛ 0,4 кВ ф.2 оп.№6.7-1-№6.7.1 от ТП-10129; ВЛ-0,4КВ ф.2 оп.№6.7.1-№6.7.6 от ТП-10129, ВЛ-0,4КВ ф.2 оп.№6.7-1-№6.7-7 ТП-10129; ВЛ 0,4КВ ф.2 оп.№6.7.3-оп.№6.7.3/1 от ТП-10129, с учетным номером 59:18-6.1843;

- Зона с особыми условиями использования территории: "Охранная зона строительство ВЛ 0,4 КВ с установкой ПУ для электроснабжения деревни Кулигино (4500066200)" с учетным номером 59:18-6.2029.

Охранные зоны.

Охранная зона – территория с особыми условиями использования, которая устанавливается в порядке, определенном Правительством Российской Федерации, вокруг объектов инженерной, транспортной и иных инфраструктур в целях обеспечения охраны окружающей природной среды, нормальных условий эксплуатации таких объектов и исключения возможности их повреждения.

Охранные зоны электрических сетей

Размеры охранных зон электрических сетей устанавливаются постановлением Правительства Российской Федерации от 24.01.2009 №160 «О порядке установления охранных зон объектов электросетевого хозяйства и особых

условиях использования земельных участков, расположенных в границах таких зон»

Охранные зоны линий электропередач - это земельные участки вдоль воздушных линий электропередачи, ограниченные линиями, отстоящими от крайних проводов на расстоянии:

- 2 метра для ВЛ до 1 кВ;
- 10 метров для ВЛ до 20 кВ;
- 15 метров для ВЛ 35 кВ;
- 20 метров для ВЛ 110 кВ;
- 25 метров для ВЛ 150, 220 кВ;
- 30 метров для ВЛ 330, 500, 400 кВ;
- 40 метров для ВЛ 750 кВ.

В охранной зоне ЛЭП (ВЛ) запрещается:

• Производить строительство, капитальный ремонт, снос любых зданий и сооружений.

• Осуществлять всякого рода горные, взрывные, мелиоративные работы, производить посадку деревьев, полив сельскохозяйственных культур.

• Размещать автозаправочные станции.

• Загромождать подъезды и подходы к опорам ВЛ.

• Устраивать свалки снега, мусора и грунта.

• Склаживать корма, удобрения, солому, разводить огонь.

• Устраивать спортивные площадки, стадионы, остановки транспорта, проводить любые мероприятия, связанные с большим скоплением людей.

• Проведение необходимых мероприятий в охранной зоне ЛЭП может выполняться только при получении письменного разрешения на производство работ от предприятия (организации), в ведении которых находятся эти сети.

Охранные зоны линий и сооружений связи

Размеры охранных зон линий и сооружений связи устанавливаются согласно правилам охраны линий и сооружений связи Российской Федерации, утвержденным постановлением Правительства Российской Федерации от 09.06.1995. № 578. Охранные зоны выделяются в виде участка земли, ограниченных линиями на расстоянии 2 м (3м).

В охранных зонах линий связи запрещается:

• Осуществлять всякого рода строительные, монтажные и взрывные работы, планировку грунта землеройными механизмами (за исключением зон песчаных барханов) и земляные работы (за исключением вспашки на глубину не более 0,3 метра);

• Производить геолого-съёмочные, поисковые, геодезические и другие изыскательские работы, которые связаны с бурением скважин, шурфованием, взятием проб грунта, осуществлением взрывных работ;

• Производить посадку деревьев, располагать полевые станы, содержать скот, складировать материалы, корма и удобрения, жечь костры, устраивать стрельбища;

- Устраивать проезды и стоянки автотранспорта, тракторов и механизмов, провозить негабаритные грузы под проводами воздушных линий связи и линий радиодиффузии, строить каналы (арыки), устраивать заграждения и другие препятствия;

- Устраивать причалы для стоянки судов, барж и плавучих кранов, производить погрузочно-разгрузочные, подводно-технические, дноуглубительные и землечерпательные работы, выделять рыбопромысловые участки, производить добычу рыбы, других водных животных, а также водных растений придонными орудиями лова, устраивать водопои, производить колку и заготовку льда. Судам и другим плавучим средствам запрещается бросать якоря, проходить с отданными якорями, цепями, лотами, волокушами и тралами;

- Производить строительство и реконструкцию линий электропередач, радиостанций и других объектов, излучающих электромагнитную энергию и оказывающих опасное воздействие на линии связи и линии радиодиффузии;

- Производить защиту подземных коммуникаций от коррозии без учета проходящих подземных кабельных линий связи.

Охранная зона газораспределительной сети

Охранная зона газораспределительной сети устанавливается на основании постановления Правительства Российской Федерации от 20.11.2000 №878 «Правила охраны газораспределительных сетей»

Для предупреждения повреждений или нарушения условий нормальной эксплуатации газораспределительной сети (ГРС) на земельные участки, входящие в охранные зоны сетей, налагаются ограничения (обременения).

В соответствии с этими обременениями на участках запрещено:

- Строить объекты жилищно-гражданского и производственного назначения.

- Сносить и реконструировать мосты, коллекторы, автомобильные и железные дороги с расположенными на них газораспределительными сетями без предварительного выноса этих газопроводов по согласованию с эксплуатационными организациями.

- Разрушать берегоукрепительные сооружения, водопропускные устройства, земляные и иные сооружения, предохраняющие газораспределительные сети от разрушений.

- Перемещать, повреждать, засыпать и уничтожать опознавательные знаки, контрольно-измерительные пункты и другие устройства ГРС.

- Устраивать свалки и склады, разливать растворы кислот, щелочей и других химически активных веществ.

- Огораживать и перегораживать охранные зоны, препятствовать доступу персонала эксплуатационных организаций к ГРС для поведения обслуживания и устранения повреждений.

- Разводить огонь и размещать источники огня.

- Рыть погребов, копать и обрабатывать почву сельскохозяйственными и мелиоративными орудиями и механизмами на глубину более 0.3 метра.



- Открывать калитки и двери газорегуляторных пунктов, станций катодной и дренажной защиты, люки подземных колодцев, включать или отключать электроснабжение средств связи, освещения и систем телемеханики.

- Набрасывать, приставлять и привязывать к опорам и надземным газопроводам, ограждениям и зданиям ГРС посторонние предметы, лестницы. Влезать на них.

- Самовольно подключаться к ГРС.

Другие виды работ (лесохозяйственные, сельскохозяйственные), не попадающие под перечень ограничений, приведённый выше, и не связанные с нарушением земельного горизонта и обработкой почвы на глубину более 0.3 метра, проводятся собственниками, владельцами, пользователями земельных участков в охранной зоне ГРС только при условии письменного уведомления эксплуатационной организации.

Уведомление подаётся не менее чем за 3 рабочих дня до начала работ.

Таблица 5 - Основания для установления сервитутов и обременений

№ п/п	Наименование документа	Название зоны с особыми условиями использования территории	Размер, м
1	2	3	4
1	Водный кодекс РФ	Водоохранная зона рек	100
		Прибрежная защитная полоса	50
2	Постановление Правительства Российской Федерации от 24.01.2009 №160 «О порядке установления охранных зон объектов электросетевого хозяйства и особых условиях использования земельных участков, расположенных в границах таких зон»	Охранная зона	для ЛЭП до 1 кВ 2 (для линий с самонесущими или изолированными проводами, проложенных по стенам зданий, конструкциям и т.д., охранная зона определяется в соответствии с установленными нормативными правовыми актами минимальными допустимыми расстояниями от таких линий); для ЛЭП 1 – 20 кВ 10 (5 – для линий с самонесущими или изолированными проводами, размещенных в границах населенных пунктов);
3	Постановление правительства	Охранная зона кабеля связи	2



№ п/п	Наименование документа	Название зоны с особыми условиями использования территории	Размер, м
	Российской Федерации от 9.06.1995 №578 «Об	утверждении правил охраны линий и сооружений связи в Российской Федерации»	
4	Постановление Правительства Российской Федерации от 20.11.2000 №878 «Правила охраны газораспределительных сетей»	Охранная зона газораспределительной сети	3 (от газопровода со стороны провода) 2 (с противоположной стороны)



4. ОСНОВНЫЕ ТЕХНИКО-ЭКОНОМИЧЕСКИЕ ПОКАЗАТЕЛИ ПРОЕКТА МЕЖЕВАНИЯ

Таблица 6

№ п/п	Наименование показателей	Ед. изм.	Количество
1	Территория в границах проектирования, всего	га	36,26
2	Территории (земельные участки) подлежащие межеванию, в т.ч.		
2.1	Уточняемые земельные участки	га	5,17
		шт	25
	в т.ч. уточнение земельного участка путем исправления реестровой ошибки	шт	15
2.2	Образуемые земельные участки	га	5,76
		шт	26
	в т.ч. земельные участки (территории общего пользования)	шт	2

ПРИЛОЖЕНИЕ



Экспликация земельных участков фактического землепользования

№	Кадастровый номер земельного участка	Адрес земельного участка	Вид права на земельный участок	Вид разрешенного использования	Площадь по документу (кв.м.)	Примечание
1	59:18:0490101:1	Пермский край, г Добрянка, д Кулигино, ул Камская, д 19	Общая долевая собственность	Для ведения личного подсобного хозяйства	1530 +/-27	уточненный
2	59:18:0490101:2	Пермский край, г Добрянка, д Кулигино	-	Для садоводства	1500	декларированный без графики
3	59:18:0490101:3	Пермский край, г Добрянка, д Кулигино	-	Для ведения личного подсобного хозяйства	2316 +/-34	декларированный без графики
4	59:18:0490101:6	618719, Пермский край, Город Добрянка, Деревня Кулигино, Улица Камская	Общая долевая собственность	Для ведения личного подсобного хозяйства	595 +/-9	уточненный
5	59:18:0490101:7	Пермский край, Добрянский район, г Добрянка, д Кулигино	Собственность	Для садоводства	2400 +/-10.7	уточненный
6	59:18:0490101:8	Пермский край, г Добрянка, д Кулигино	Собственность	Для садоводства	1140 +/-17.8	уточненный
7	59:18:0490101:9	Пермский край, г Добрянка, д Кулигино	Собственность	Для ведения личного подсобного хозяйства	1200	декларированный без графики
8	59:18:0490101:10	618719, Пермский край, Добрянский р-н, г Добрянка, д Кулигино	Общая долевая собственность	Для ведения личного подсобного хозяйства	1974 +/-9	декларированный без графики

№	Кадастровый номер земельного участка	Адрес земельного участка	Вид права на земельный участок	Вид разрешенного использования	Площадь по документу (кв.м.)	Примечание
9	59:18:0490101:11	Пермский край, Добрянский г.о., д Кулигино, ул Камская, зу 6	Собственность	Для ведения личного подсобного хозяйства	2728 +/- 12.09	уточненный
10	59:18:0490101:12	Пермский край, Добрянский р-н, д Кулигино	-	Для личного подсобного хозяйства	400	декларированный без графики
11	59:18:0490101:14	Пермский край, Добрянский р-н, с/п Краснослудское, д Кулигино, ул Камская, д 24а	Собственность	Для ведения личного подсобного хозяйства	1601 +/-28	уточненный
12	59:18:0490101:16	Пермский край, г Добрянка, д Кулигино, ул Камская, д 35	Собственность	Для садоводства	2000 +/-16	уточненный
13	59:18:0490101:17	Пермский край, г Добрянка, д Кулигино	Собственность	Для садоводства	1040	декларированный без графики
14	59:18:0490101:18	Пермский край, г Добрянка, д Кулигино	Собственность	Для садоводства	1040	декларированный без графики
15	59:18:0490101:19	618719, Пермский край, г Добрянка, д Кулигино	Общая долевая собственность	Для садоводства	2200	декларированный без графики
16	59:18:0490101:20	Пермский край, г Добрянка, д Кулигино	-	Для садоводства	2900	декларированный без графики
17	59:18:0490101:21	Пермский край, г Добрянка, д Кулигино	Общая долевая собственность	Для садоводства	1060	декларированный без графики
18	59:18:0490101:22	Пермский край, г Добрянка, д Кулигино	Собственность	Для садоводства	1269 +/-12	уточненный

№	Кадастровый номер земельного участка	Адрес земельного участка	Вид права на земельный участок	Вид разрешенного использования	Площадь по документу (кв.м.)	Примечание
19	59:18:0490101:23	Пермский край, г Добрянка, д Кулигино	-	Для садоводства	1900	декларированный без графики
20	59:18:0490101:25	Пермский край, город Добрянка, д Кулигино, ул Камская, д 10	Общая долевая собственность	индивидуальное жилищное строительство	1700 +/-14	уточненный
21	59:18:0490101:26	Пермский край, г Добрянка, д Кулигино	-	Для садоводства	1400	декларированный без графики
22	59:18:0490101:27	Пермский край, Добрянский район, г Добрянка, д Кулигино	-	Для садоводства	1100	декларированный без графики
23	59:18:0490101:28	Пермский край, г Добрянка, д Кулигино	-	Для садоводства	460	декларированный без графики
24	59:18:0490101:29	Пермский край, Добрянский р-н, д Кулигино	Собственность	Для ведения личного подсобного хозяйства	2455 +/-28	уточненный
25	59:18:0490101:30	Пермский край, Добрянский АО, г Добрянка, д Кулигино, ул Камская, д 9	Собственность	Для ведения личного подсобного хозяйства	2181 +/-28	уточненный
26	59:18:0490101:31	Пермский край, г Добрянка, д Кулигино, ул Камская, д 44	Собственность	Для индивидуального жилищного строительства	1000 +/-18.52	уточненный
27	59:18:0490101:32	Пермский край, Добрянский район, г Добрянка, д Кулигино	Собственность	Для садоводства	834 +/-17.15	уточненный
28	59:18:0490101:33	Пермский край, г Добрянка, д Кулигино	Собственность	Для садоводства	2700 +/-36	уточненный

№	Кадастровый номер земельного участка	Адрес земельного участка	Вид права на земельный участок	Вид разрешенного использования	Площадь по документу (кв.м.)	Примечание
29	59:18:0490101:34	Пермский край, г Добрянка, д Кулигино	-	Для ведения садоводства	1600	декларированный без графики
30	59:18:0490101:37	Пермский край, г Добрянка, д Кулигино	Собственность	Для личного подсобного хозяйства	2378 +/-17	уточненный
31	59:18:0490101:38	Пермский край, г Добрянка, д Кулигино	Собственность	Для ведения личного подсобного хозяйства	2069 +/-27.11	уточненный
32	59:18:0490101:39	Пермский край, г Добрянка, д Кулигино	-	Для садоводства	1400	декларированный без графики
33	59:18:0490101:40	Пермский край, Добрянский район, д Кулигино	Собственность	Для садоводства	2200 +/-33	уточненный
34	59:18:0490101:41	Пермский край, г Добрянка, д Кулигино	Общая долевая собственность	Для садоводства и огородничества	1000	декларированный без графики
35	59:18:0490101:42	Пермский край, г Добрянка, д Кулигино	-	Для садоводства	2400	декларированный без графики
36	59:18:0490101:43	Пермский край, Добрянский р-н, д Кулигино, ул Камская, 21а	Собственность	Для ведения личного подсобного хозяйства	2668 +/-36	уточненный
37	59:18:0490101:52 (входит в единое землепользование 59:18:0000000:124)	Пермский край, г Добрянка	-	—	11146 +/-9	декларированный без графики
38	59:18:0490101:54	Пермский край, г Добрянка, д Кулигино	Собственность	Для ведения личного подсобного хозяйства	1276 +/-22.14	уточненный



№	Кадастровый номер земельного участка	Адрес земельного участка	Вид права на земельный участок	Вид разрешенного использования	Площадь по документу (кв.м.)	Примечание
39	59:18:0490101:55	Пермский край, г Добрянка, д Кулигино, ул Камская, д 49	Собственность	Для ведения личного подсобного хозяйства	1681 +/- 27.65	уточненный
40	59:18:0490101:57	Пермский край, г Добрянка, д Кулигино, ул Камская, д 29а	Собственность	Для ведения личного подсобного хозяйства	1667 +/- 22.14	уточненный
41	59:18:0490101:58	Пермский край, Добрянский район, д Кулигино, ул Камская, 8	Собственность	личное подсобное хозяйство	1896 +/-30	уточненный
42	59:18:0490101:235	618719, Пермский край, Город Добрянка, Деревня Кулигино, Улица Строителей	-	Индивидуальное жилищное строительство	1503 +/-27	декларированный без графики
43	59:18:0490101:59	618719, Пермский край, Город Добрянка, Деревня Кулигино, Улица Камская	Собственность	Для ведения личного подсобного хозяйства	1583 +/-9.42	уточненный
44	59:18:0490101:62	Пермский край, город Добрянка, д Кулигино, ул Камская, д 23	Собственность	Для ведения личного подсобного хозяйства	3021 +/-38	уточненный
45	59:18:0490101:64	Пермский край, Добрянский район, д Кулигино	Собственность	Для ведения личного подсобного хозяйства	2000	декларированный без графики
46	59:18:0490101:66	Пермский край, Добрянский р-н, д Кулигино	Собственность	Для ведения личного подсобного хозяйства	1000	декларированный без графики
47	59:18:0490101:68	Пермский край, Добрянский р-н, д Кулигино	Собственность	Для ведения личного подсобного хозяйства	1000	декларированный без графики



№	Кадастровый номер земельного участка	Адрес земельного участка	Вид права на земельный участок	Вид разрешенного использования	Площадь по документу (кв.м.)	Примечание
48	59:18:0490101:70	Пермский край, Добрянский АО, д Кулигино, ул Камская, 7	Собственность	Для ведения личного подсобного хозяйства	942 +/-21	уточненный
49	59:18:0490101:71	Пермский край, Добрянский район, с/п Краснослудское, д Кулигино, ул Камская, д 7а	Собственность	Для ведения личного подсобного хозяйства	1725 +/-29	уточненный
50	59:18:0490101:72	Пермский край, г Добрянка, д Кулигино, ул Камская, 3	Общая долевая собственность	Для ведения личного подсобного хозяйства	2999 +/-38	уточненный
51	59:18:0490101:73	Пермский край, Добрянский район, с/п Краснослудское, д Кулигино, ул Камская, д 28а	Собственность	Для ведения личного подсобного хозяйства	1084 +/-23	уточненный
52	59:18:0490101:74	Пермский край, Добрянский р-н, Краснослудское с/п, д Кулигино, ул Камская, д 28	Собственность	Для ведения личного подсобного хозяйства	1883 +/-30	уточненный
53	59:18:0490101:75 (входит в единое землепользование 59:18:0490101:1)	Пермский край, г Добрянка, д Кулигино, ул Камская, д 19	-	—	98 +/-7	декларированный без графики
54	59:18:0490101:76 (входит в единое землепользование 59:18:0490101:1)	Пермский край, г Добрянка, д Кулигино, ул Камская, д 19	-	—	1432 +/-26	декларированный без графики
55	59:18:0490101:78	Пермский край, город Добрянка, д Кулигино, ул Камская, д 5	Общая долевая собственность	для ведения личного подсобного хозяйства	2750 +/-11	уточненный



№	Кадастровый номер земельного участка	Адрес земельного участка	Вид права на земельный участок	Вид разрешенного использования	Площадь по документу (кв.м.)	Примечание
56	59:18:0490101:83	618719, Пермский край, Город Добрянка, Деревня Кулигино, Улица Строителей	Собственность	Для ведения личного подсобного хозяйства	1500 +/-27	уточненный
57	59:18:0490101:84 (Граница участка многоконтурная. Количество контуров - 2)	Пермский край, город Добрянка, д Кулигино	-	Под объекты инженерного оборудования электроснабжения (под ТП №129, под опорами №№7-10)	52 +/-3	уточненный
58	59:18:0490101:199	618719, Пермский край, г Добрянка, д Кулигино, ул Камская, д 30а	Собственность	Для ведения личного подсобного хозяйства	708 +/-19	уточненный
59	59:18:0490101:203	Пермский край, город Добрянка, д Кулигино	Собственность	для ведения личного подсобного хозяйства	1650 +/-28	уточненный
60	59:18:0490101:204	Пермский край, город Добрянка, д Кулигино, ул Камская	Собственность	Для ведения личного подсобного хозяйства	400 +/-7	уточненный
61	59:18:0490101:220	Пермский край, город Добрянка, д Кулигино	Постоянное (бессрочное) пользование, Собственность	Земли общего пользования	785 +/-20	уточненный
62	59:18:0490101:221	618719, Пермский край, Город Добрянка, Деревня Кулигино, Улица Строителей	Собственность	Индивидуальное жилищное строительство	1500 +/-27	уточненный
63	59:18:0490101:222	618719, Пермский край, Город Добрянка, Деревня Кулигино, Улица Строителей	Собственность	Индивидуальное жилищное строительство	1500 +/-27	уточненный

№	Кадастровый номер земельного участка	Адрес земельного участка	Вид права на земельный участок	Вид разрешенного использования	Площадь по документу (кв.м.)	Примечание
64	59:18:0490101:223	618719, Пермский край, Город Добрянка, Деревня Кулигино, Переулок Западный, з/у 12	Собственность	Индивидуальное жилищное строительство	1500 +/-27	уточненный
65	59:18:0490101:224	Пермский край, город Добрянка, д Кулигино	Общая долевая собственность	Индивидуальное жилищное строительство	1500 +/-27	уточненный
66	59:18:0490101:225	Пермский край, город Добрянка, д Кулигино	Общая долевая собственность	Индивидуальное жилищное строительство	1500 +/-27	уточненный
67	59:18:0490101:226	Пермский край, город Добрянка, д Кулигино	Собственность	Индивидуальное жилищное строительство	1500 +/-27	уточненный
68	59:18:0490101:227	618719, Пермский край, Город Добрянка, Деревня Кулигино, Переулок Западный	Собственность	Индивидуальное жилищное строительство	1500 +/-27	уточненный
69	59:18:0490101:228	618719, Пермский край, Город Добрянка, Деревня Кулигино, Переулок Западный	Собственность	Индивидуальное жилищное строительство	1500 +/-27	уточненный
70	59:18:0490101:229	Пермский край, город Добрянка, д Кулигино	Собственность	Индивидуальное жилищное строительство	1400 +/-26	уточненный
71	59:18:0490101:230	618719, Пермский край, Город Добрянка, Деревня Кулигино, Улица Строителей	Собственность	Индивидуальное жилищное строительство	1400 +/-26	уточненный
72	59:18:0490101:231	Пермский край, город Добрянка, д Кулигино	Собственность	Индивидуальное жилищное строительство	1400 +/-26	уточненный
73	59:18:0490101:232	618719, Пермский край, Город Добрянка, Деревня Кулигино, Улица Строителей	Собственность	Индивидуальное жилищное строительство	1400 +/-26	уточненный
74	59:18:0490101:233	618719, Пермский край, Город Добрянка, Деревня Кулигино, Улица Строителей	Собственность	Индивидуальное жилищное строительство	1400 +/-26	уточненный



№	Кадастровый номер земельного участка	Адрес земельного участка	Вид права на земельный участок	Вид разрешенного использования	Площадь по документу (кв.м.)	Примечание
75	59:18:0490101:234	618719, Пермский край, Город Добрянка, Деревня Кулигино, Улица Строителей	Общая долевая собственность	Индивидуальное жилищное строительство	1400 +/-26	уточненный
76	59:18:0400101:235 (входит в единое землепользование 59:18:0000000:124)	Пермский край, г Добрянка	Собственность	—	2714	уточненный
77	59:18:0490101:236	Пермский край, город Добрянка, д Кулигино	Собственность	Земли общего пользования	288 +/-12	уточненный
78	59:18:0490101:237	Пермский край, город Добрянка, д Кулигино	Общая долевая собственность	Индивидуальное жилищное строительство	1500 +/-27	уточненный
79	59:18:0490101:238	Пермский край, город Добрянка, д Кулигино	Общая долевая собственность	Индивидуальное жилищное строительство	1499 +/-27	уточненный
80	59:18:0490101:239	Пермский край, город Добрянка, д Кулигино	Общая долевая собственность	Индивидуальное жилищное строительство	1500 +/-27	уточненный
81	59:18:0490101:240	Пермский край, город Добрянка, д Кулигино	Собственность	Индивидуальное жилищное строительство	1501 +/-27	уточненный
82	59:18:0490101:241	Пермский край, город Добрянка, д Кулигино	Собственность	Индивидуальное жилищное строительство	2500 +/-35	уточненный
83	59:18:0490101:242	Пермский край, Город Добрянка, Деревня Кулигино, Улица Строителей	Собственность	Индивидуальное жилищное строительство	2500 +/-35	уточненный
84	59:18:0490101:244	Пермский край, город Добрянка, д Кулигино	Собственность	общего пользования (уличная сеть)	10930 +/-73	уточненный

№	Кадастровый номер земельного участка	Адрес земельного участка	Вид права на земельный участок	Вид разрешенного использования	Площадь по документу (кв.м.)	Примечание
85	59:18:0490101:246	Пермский край, Добрянский Городской округ, Деревня Кулигино, Улица Строителей, Земельный участок 2	-	Индивидуальные жилые дома с приусадебными участками	887 +/-3	уточненный
86	59:18:0490101:247	Пермский край, город Добрянка, д Кулигино, уч 1	Собственность	Индивидуальные жилые дома с приусадебными участками	1143 +/-3	уточненный
87	59:18:0490101:258	618719, Пермский край, Город Добрянка, Деревня Кулигино, Улица Строителей	Собственность	Индивидуальные жилые дома с приусадебными участками	850 +/-10	уточненный
88	59:18:0490101:261	Пермский край, город Добрянка, д Кулигино, ул Камская, д 20	Общая долевая собственность	для ведения личного подсобного хозяйства	2500	декларированный без графики
89	59:18:0490101:264	618719, Пермский край, г Добрянка, д Кулигино	Собственность	для ведения личного подсобного хозяйства	1700 +/-14	уточненный
90	59:18:0490101:265	618719, Пермский край, г Добрянка, д Кулигино	Собственность	для ведения личного подсобного хозяйства	1700 +/-14	уточненный
91	59:18:0490101:269	618719, Пермский край, город Добрянка, д Кулигино	Собственность	для ведения личного подсобного хозяйства	1223 +/-12	уточненный
92	59:18:0490101:275	618719, Пермский край, Город Добрянка, Деревня Кулигино, Улица Камская	Общая долевая собственность	индивидуальные жилые дома с приусадебными участками	1500 +/-14	уточненный

№	Кадастровый номер земельного участка	Адрес земельного участка	Вид права на земельный участок	Вид разрешенного использования	Площадь по документу (кв.м.)	Примечание
93	59:18:0490101:277	618719, Пермский край, г Добрянка, д Кулигино	Собственность	индивидуальные жилые дома с приусадебными участками	2428 +/-17	уточненный
94	59:18:0490101:280	618719, Пермский край, город Добрянка, деревня Кулигино	Общая долевая собственность	индивидуальные жилые дома с приусадебными участками	1430 +/-13	уточненный
95	59:18:0490101:284	618703, Пермский край, город Добрянка, д Кулигино	Собственность	индивидуальные жилые дома с приусадебными участками	1550 +/-14	уточненный
96	59:18:0490101:285	618719, Пермский край, Город Добрянка, Деревня Кулигино, Улица Камская	Собственность	индивидуальные жилые дома с приусадебными участками	1113 +/-12	уточненный
97	59:18:0490101:286	618719, Пермский край, город Добрянка, д Кулигино	Собственность	Отдых (рекреация)	1127 +/-11	уточненный
98	59:18:0490101:287	618719, Пермский край, город Добрянка, д Кулигино	Собственность	индивидуальные жилые дома с приусадебными участками	1460 +/-13	уточненный
99	59:18:0490101:288	618719, Пермский край, город Добрянка, д Кулигино	Собственность	Отдых (рекреация)	1500 +/-13	уточненный
100	59:18:0490101:289	618719, Пермский край, Город Добрянка, Деревня Кулигино, Улица Камская	Собственность	индивидуальные жилые дома с приусадебными участками	1235 +/-7	уточненный
101	59:18:0490101:290	618719, Пермский край, Город Добрянка, Деревня Кулигино, Улица Камская	Общая совместная собственность	индивидуальные жилые дома с приусадебными участками	1652 +/-10	уточненный



№	Кадастровый номер земельного участка	Адрес земельного участка	Вид права на земельный участок	Вид разрешенного использования	Площадь по документу (кв.м.)	Примечание
102	59:18:0490101:291	618719, Пермский край, Город Добрянка, Деревня Кулигино, Улица Камская	Собственность	индивидуальные жилые дома с приусадебными участками	1059 +/-6.87	уточненный
103	59:18:0490101:404	Пермский край, Добрянский р-н, с/п Краснослудское, д Кулигино, ул Камская	Собственность	индивидуальные жилые дома с приусадебными участками.	2476 +/-10	уточненный
104	59:18:0490101:408	618719, Пермский край, г Добрянка, д Кулигино	Собственность	индивидуальные жилые дома с приусадебными участками	900 +/-7	уточненный
105	59:18:0490101:409	618719, Пермский край, г Добрянка, д Кулигино	Собственность	индивидуальные жилые дома с приусадебными участками	1221 +/-7	уточненный
106	59:18:0490101:410	618719, Пермский край, г Добрянка, д Кулигино, ул Камская	Собственность	для индивидуального жилищного строительства	1533 +/-14	уточненный
107	59:18:0490101:411	618719, Пермский край, Город Добрянка, Деревня Кулигино, Улица Строителей	Собственность	Для ведения личного подсобного хозяйства	1245 +/-7.11	уточненный
108	59:18:0490101:412	618719, Пермский край, Город Добрянка, Деревня Кулигино, Улица 1-ая Проектная	Общая долевая собственность	Для ведения личного подсобного хозяйства	1410 +/-7.54	уточненный
109	59:18:0490101:413	618719, Пермский край, Город Добрянка, Деревня Кулигино, Улица 1-ая Проектная	Общая долевая собственность	Для ведения личного подсобного хозяйства	1345 +/-7.37	уточненный
110	59:18:0490101:414	618719, Пермский край, Город Добрянка, Деревня Кулигино,	Собственность	Для ведения личного подсобного	1379 +/-7.45	уточненный

№	Кадастровый номер земельного участка	Адрес земельного участка	Вид права на земельный участок	Вид разрешенного использования	Площадь по документу (кв.м.)	Примечание
		Улица 1-ая Проектная		хозяйства		
111	59:18:0490101:415	618719, Пермский край, Город Добрянка, Деревня Кулигино, Улица 2-ая Проектная	Общая долевая собственность	Для ведения личного подсобного хозяйства	1500 +/-7.93	уточненный
112	59:18:0490101:416	618719, Пермский край, Город Добрянка, Деревня Кулигино, Улица 2-ая Проектная	Общая долевая собственность	Для ведения личного подсобного хозяйства	1500 +/-7.88	уточненный
113	59:18:0490101:417	618719, Пермский край, Город Добрянка, Деревня Кулигино, Улица 2-ая Проектная	Общая долевая собственность	Для ведения личного подсобного хозяйства	1501 +/-7.86	уточненный
114	59:18:0490101:418	618719, Пермский край, Город Добрянка, Деревня Кулигино, Улица 2-ая Проектная	Общая долевая собственность	Для ведения личного подсобного хозяйства	1500 +/-7.84	уточненный
115	59:18:0490101:419	618719, Пермский край, Город Добрянка, Деревня Кулигино, Улица 2-ая Проектная	Общая долевая собственность	Для ведения личного подсобного хозяйства	1379 +/-7.48	уточненный
116	59:18:0490101:420	618719, Пермский край, Город Добрянка, Деревня Кулигино, Улица 2-ая Проектная	-	Для индивидуального жилищного строительства	1268 +/-7.13	уточненный
117	59:18:0490101:421	618719, Пермский край, Город Добрянка, Деревня Кулигино, Улица 2-ая Проектная	Общая долевая собственность	Для ведения личного подсобного хозяйства	1269 +/-7.14	уточненный
118	59:18:0490101:422	618719, Пермский край, Город Добрянка, Деревня Кулигино, Улица Строителей	Собственность	Для ведения личного подсобного хозяйства	1220 +/-7.01	уточненный

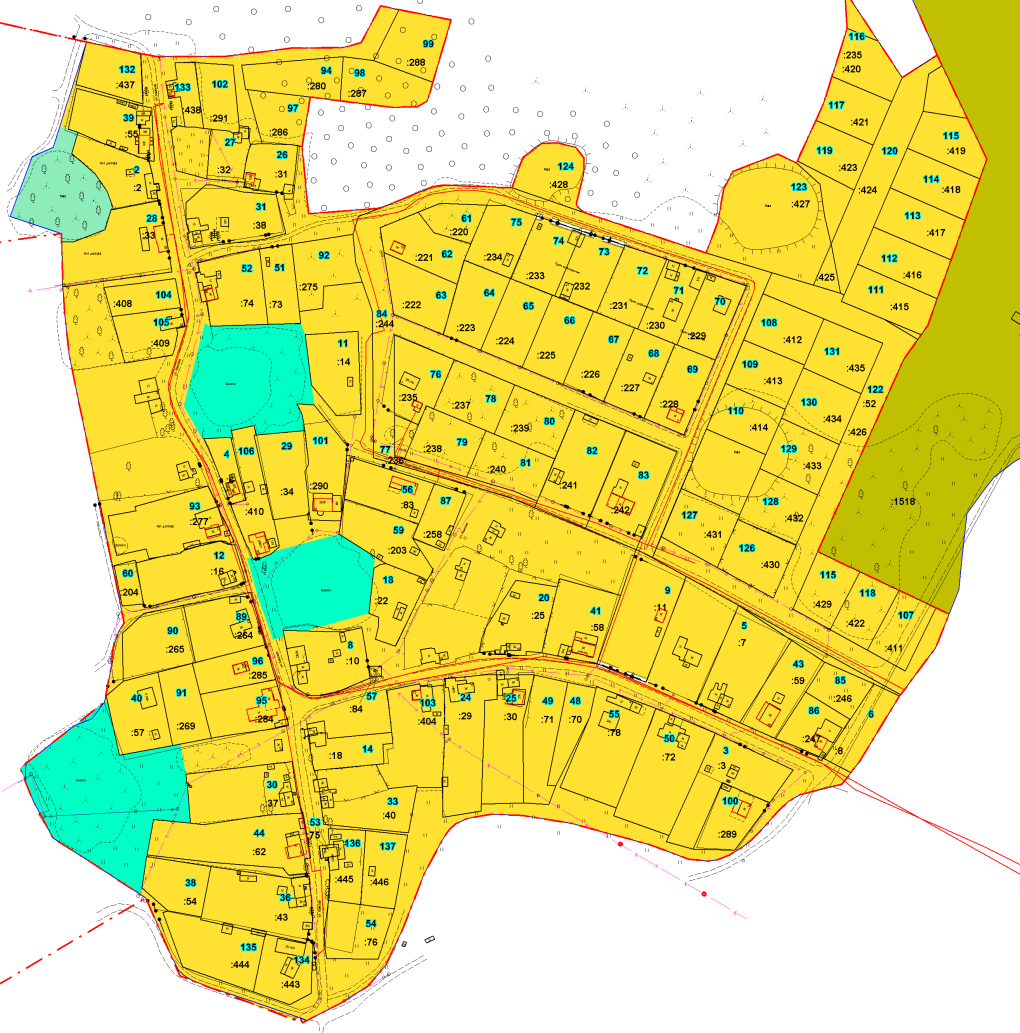
№	Кадастровый номер земельного участка	Адрес земельного участка	Вид права на земельный участок	Вид разрешенного использования	Площадь по документу (кв.м.)	Примечание
119	59:18:0490101:423	618719, Пермский край, Город Добрянка, Деревня Кулигино, Улица 2-ая Проектная	Собственность	Для ведения личного подсобного хозяйства	1260 +/-7.11	уточненный
120	59:18:0490101:424	618719, Пермский край, Добрянский р-н, г Добрянка, д Кулигино	Собственность	Земельные участки (территории) общего пользования	3035 +/-12.62	уточненный
121	59:18:0490101:425	618719, Пермский край, Добрянский р-н, г Добрянка, д Кулигино	-	Земельные участки (территории) общего пользования	269 +/-3.57	уточненный
122	59:18:0490101:426	618719, Пермский край, Добрянский р-н, г Добрянка, д Кулигино	Собственность	Земельные участки (территории) общего пользования	7789 +/-18.19	уточненный
123	59:18:0490101:427	618719, Пермский край, Добрянский р-н, г Добрянка, д Кулигино	Собственность	Земельные участки (территории) общего пользования	4785 +/-13.84	уточненный
124	59:18:0490101:428	618719, Пермский край, Добрянский р-н, г Добрянка, д Кулигино	-	Земельные участки (территории) общего пользования	1448 +/-7.61	уточненный
125	59:18:0490101:429	618719, Пермский край, Город Добрянка, Деревня Кулигино, Улица Строителей	Общая долевая собственность	Для ведения личного подсобного хозяйства	1220 +/-7.02	уточненный

№	Кадастровый номер земельного участка	Адрес земельного участка	Вид права на земельный участок	Вид разрешенного использования	Площадь по документу (кв.м.)	Примечание
126	59:18:0490101:430	618719, Пермский край, Город Добрянка, Деревня Кулигино, Улица Строителей	-	Для ведения личного подсобного хозяйства	1500 +/-7.75	декларированный без графики
127	59:18:0490101:431	618719, Пермский край, Город Добрянка, Деревня Кулигино, Улица Строителей	Общая долевая собственность	Для ведения личного подсобного хозяйства	1500 +/-7.75	уточненный
128	59:18:0490101:432	618719, Пермский край, Город Добрянка, Деревня Кулигино, Улица 2-ая Проектная	Общая долевая собственность	Для ведения личного подсобного хозяйства	1500 +/-7.75	уточненный
129	59:18:0490101:433	618719, Пермский край, Город Добрянка, Деревня Кулигино, Улица 2-ая Проектная	Общая долевая собственность	Для ведения личного подсобного хозяйства	1500 +/-7.75	уточненный
130	59:18:0490101:434	618719, Пермский край, Город Добрянка, Деревня Кулигино, Улица 2-ая Проектная	Общая долевая собственность	Для ведения личного подсобного хозяйства	1500 +/-7.75	уточненный
131	59:18:0490101:435	618719, Пермский край, Город Добрянка, Деревня Кулигино, Улица 2-ая Проектная	Общая долевая собственность	Для ведения личного подсобного хозяйства	1470 +/-7.68	уточненный
132	59:18:0490101:437	Пермский край, г Добрянка, д Кулигино, ул Камская	Собственность	индивидуальное жилищное строительство	1246 +/-12	уточненный
133	59:18:0490101:438	Пермский край, г Добрянка, д Кулигино, ул Камская	Собственность	индивидуальное жилищное строительство	620 +/-9	уточненный
134	59:18:0490101:443	Пермский край, Город Добрянка, Деревня Кулигино, Улица Камская	Собственность	для ведения личного подсобного хозяйства	1382 +/-14	уточненный

№	Кадастровый номер земельного участка	Адрес земельного участка	Вид права на земельный участок	Вид разрешенного использования	Площадь по документу (кв.м.)	Примечание
135	59:18:0490101:444	Пермский край, г Добрянка, д Кулигино	Собственность	для ведения личного подсобного хозяйства	2101 +/-20	уточненный
136	59:18:0490101:445	Пермский край, Добрянский Городской округ, Деревня Кулигино, Улица Камская, Земельный участок 19А	Собственность	индивидуальные жилые дома с приусадебными участками	1026 +/-11	уточненный
137	59:18:0490101:446	Пермский край, Добрянский Городской округ, Деревня Кулигино, Улица Камская, Земельный участок 19Б	Собственность	индивидуальные жилые дома с приусадебными участками	1213 +/-11	уточненный



ПРОЕКТ МЕЖЕВАНИЯ ТЕРРИТОРИИ
 кадастрового квартала 59:18:0490101,
 расположенного по адресу: Пермский край,
 Добрянский городской округ, д. Кулигино
 ЧЕРТЕЖ ФАКТИЧЕСКОГО ИСПОЛЬЗОВАНИЯ

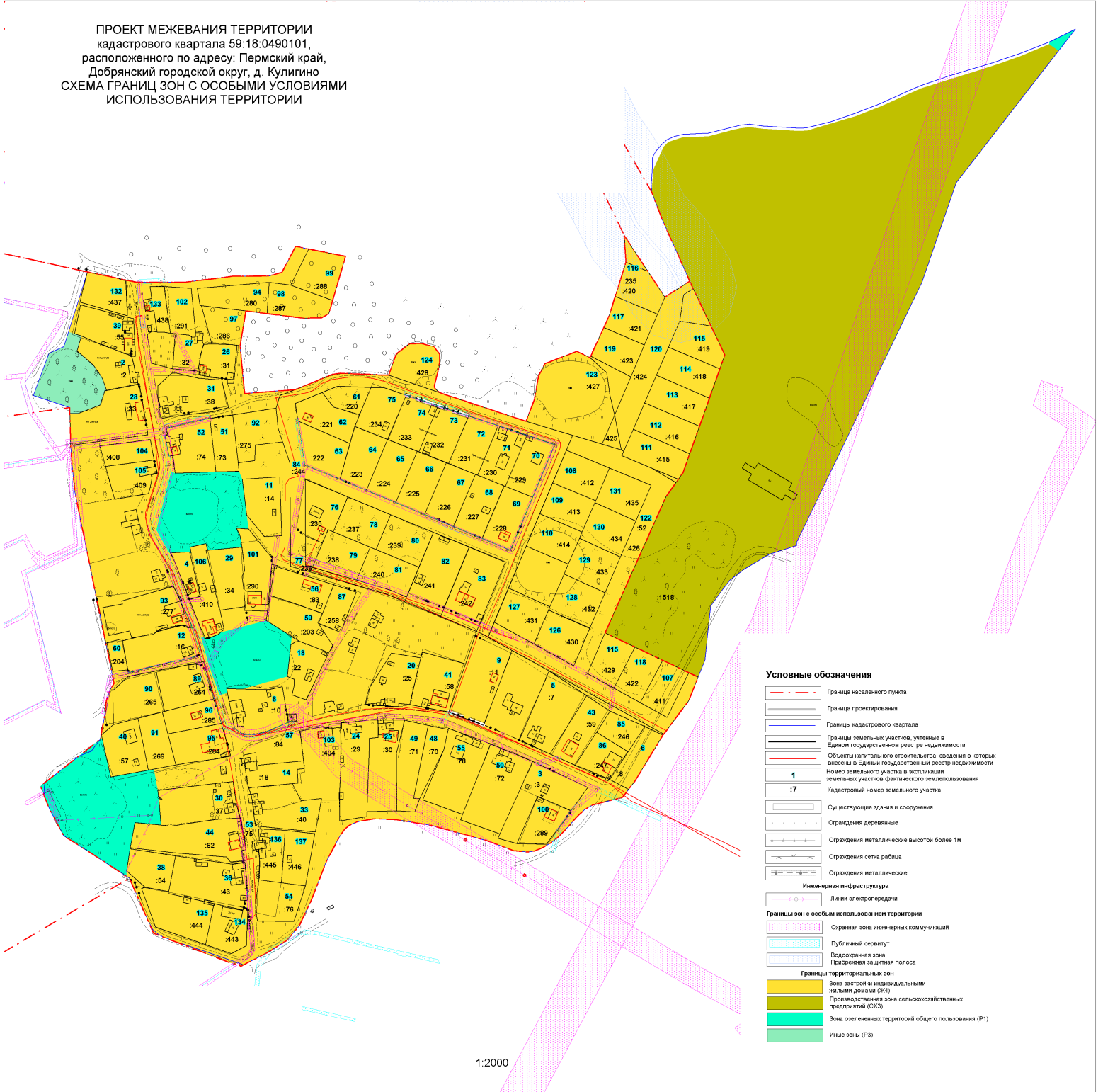


Условные обозначения

- Граница населенного пункта
- Граница проектирования
- Граница кадастрового квартала
- Границы земельных участков, учтенные в Едином государственном реестре недвижимости
- Границы объектов капитального строительства
- Номер земельного участка в экспликации земельных участков фактического землепользования
- Кадастровый номер земельного участка
- Существующие здания и сооружения
- Ограждения металлические
- Ограждения металлические высотой более 1м
- Ограждения сетка рабица
- Ограждения металлические
- Инженерная инфраструктура**
- Линии электропередачи
- Границы территориальных зон**
- Зона застройки индивидуальными жилыми домами (ЖА)
- Производственная зона сельскохозяйственных предприятий (СХЗ)
- Зона озелененных территорий общего пользования (П1)
- Иные зоны (P3)

1:2000

ПРОЕКТ МЕЖЕВАНИЯ ТЕРРИТОРИИ
 кадастрового квартала 59:18:0490101,
 расположенного по адресу: Пермский край,
 Добрянский городской округ, д. Кулигино
 СХЕМА ГРАНИЦ ЗОН С ОСОБЫМИ УСЛОВИЯМИ
 ИСПОЛЬЗОВАНИЯ ТЕРРИТОРИИ



- Условные обозначения**
- Граница населенного пункта
 - Граница проектирования
 - Границы кадастрового квартала
 - Границы земельных участков, учтенные в Едином государственном реестре недвижимости
 - Объекты капитального строительства, сведения о которых внесены в Единый государственный реестр недвижимости
 - Номер земельного участка в экспликации земельных участков фактического землепользования
 - Кадастровый номер земельного участка
 - Существующие здания и сооружения
 - Ограждения деревянные
 - Ограждения металлические высотой более 1м
 - Ограждения сетка рабица
 - Ограждения металлические
 - Инженерная инфраструктура
 - Линии электропередачи
- Границы зон с особыми условиями использования территории**
- Охранная зона инженерных коммуникаций
 - Публичный сервитут
 - Водоохранная зона
 - Прибрежная защитная полоса
- Границы территориальных зон**
- Зона застройки индивидуальных жилых домов (ЗЖ)
 - Производственная зона сельскохозяйственных предприятий (СХЗ)
 - Зона озелененных территорий общего пользования (П1)
 - Иные зоны (P3)

1:2000