



## ЗЕМСКОЕ СОБРАНИЕ ДОБРЯНСКОГО МУНИЦИПАЛЬНОГО РАЙОНА

### РЕШЕНИЕ

Принято Земским Собранием  
Добрянского  
муниципального района

**22.08.2018**

**№ 388**

**О внесении изменений в правила землепользования и застройки Перемского сельского поселения, утвержденные решением Совета депутатов Перемского сельского поселения от 25 ноября 2011 г. № 212**

В соответствии со статьями 31, 32, 33 Градостроительного кодекса Российской Федерации, Федеральным законом от 06 октября 2003 г. № 131-ФЗ «Об общих принципах организации местного самоуправления в Российской Федерации», статьями 14, 25 Устава Добрянского муниципального района, с целью приведения в соответствие с генеральным планом Перемского сельского поселения, утвержденного решением Совета Депутатов Перемского сельского поселения от 06 августа 2010 г. № 129, Земское Собрание Добрянского муниципального района  
**РЕШАЕТ:**

1. Внести в Правила землепользования и застройки Перемского сельского поселения, утвержденные решением Совета Депутатов Перемского сельского поселения от 25 ноября 2011 г. № 212 (в редакции решений Совета Депутатов Перемского сельского поселения от 19 ноября 2012 г. № 273 от 29 марта 2013 г. № 306, от 22 ноября 2013 г. № 16 от 20 июня 2014 г. № 42, от 23 марта 2017 г. № 127, от 12 октября 2017 г. № 247) следующие изменения:

1.1. статью 59.1 «карта градостроительного зонирования территории Перемского сельского поселения в части незаселённых территорий» изложить в следующей редакции согласно приложению 1 к настоящему решению;

1.2. в том же II части IV раздел «Производственные зоны» дополнить графическим описанием местоположение границ территориальных зон П-9 и П-10 согласно приложению 2 к настоящему решению;

1.3. в томе I части IV в разделе «Сельскохозяйственные угодья» план земельного участка СУ(2) и его координатное описание изложить в следующей редакции согласно приложению 3 к настоящему решению.

2. Настоящее решение вступает в силу с момента его официального опубликования.

3. Опубликовать настоящее решение в источнике официального опубликования - общественно-политической газете «Камские зори».

4. Контроль за исполнением настоящего решения возложить на главу муниципального района - главу администрации Добрянского муниципального района Лызова К.В.

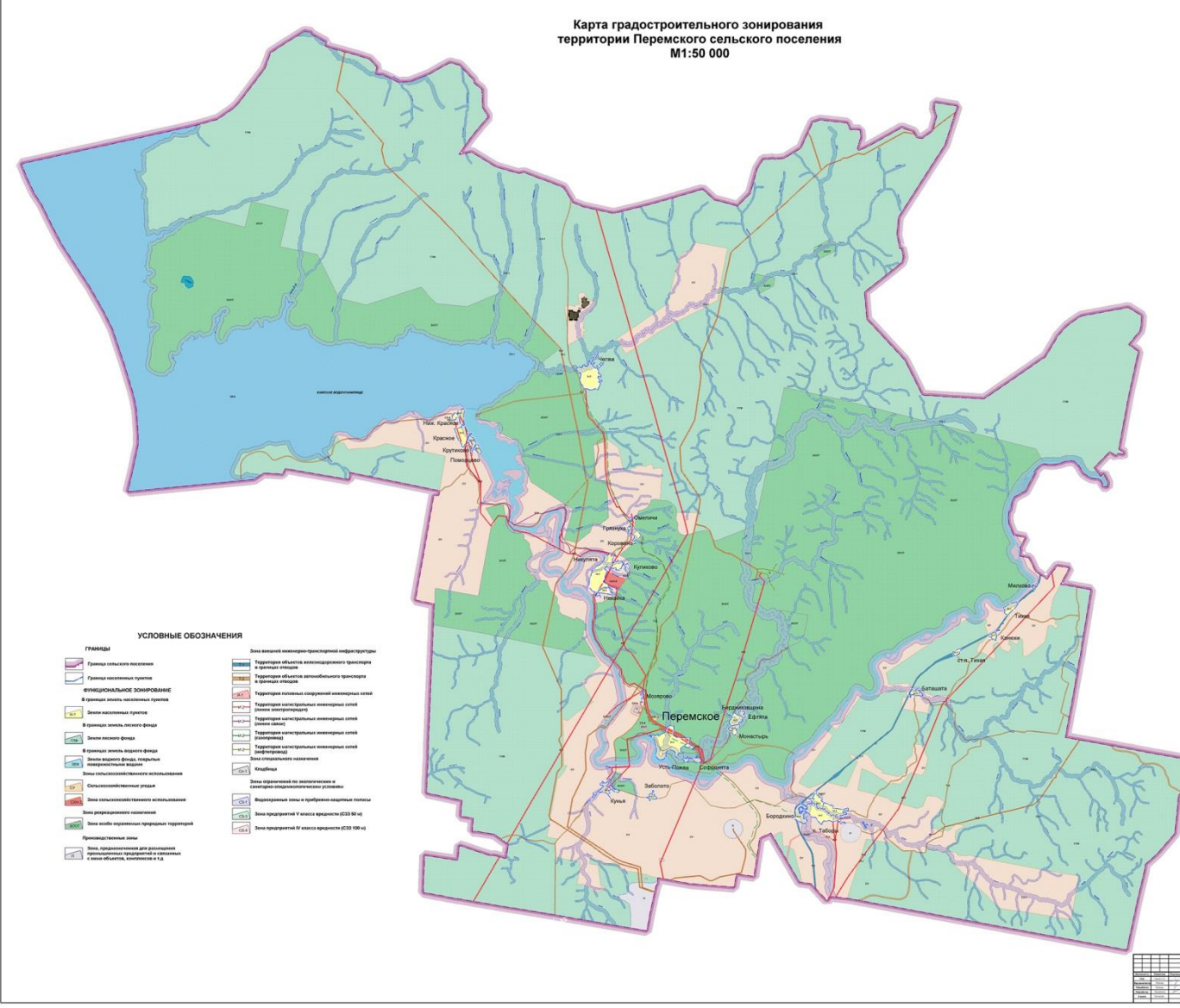
Глава муниципального района-  
глава администрации Добрянского  
муниципального района

К. В. Лызов

Председатель Земского Собрания  
Добрянского муниципального района

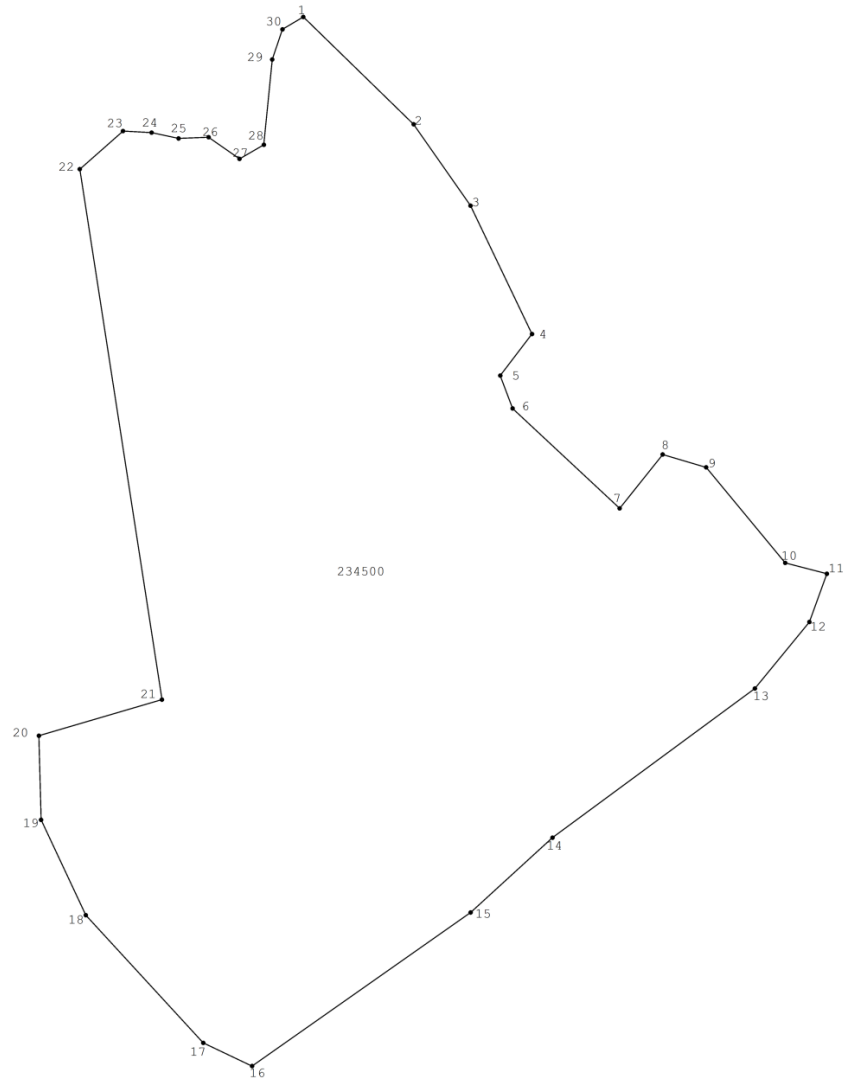
А.А. Шитов

Приложение 1  
к решению Земского собрания  
Добрянского муниципального района  
от 22.08.2018 № 388



Приложение 2  
к решению Земского собрания  
Добрянского муниципального района  
от 22.08.2018 № 388

План земельного участка П(9)

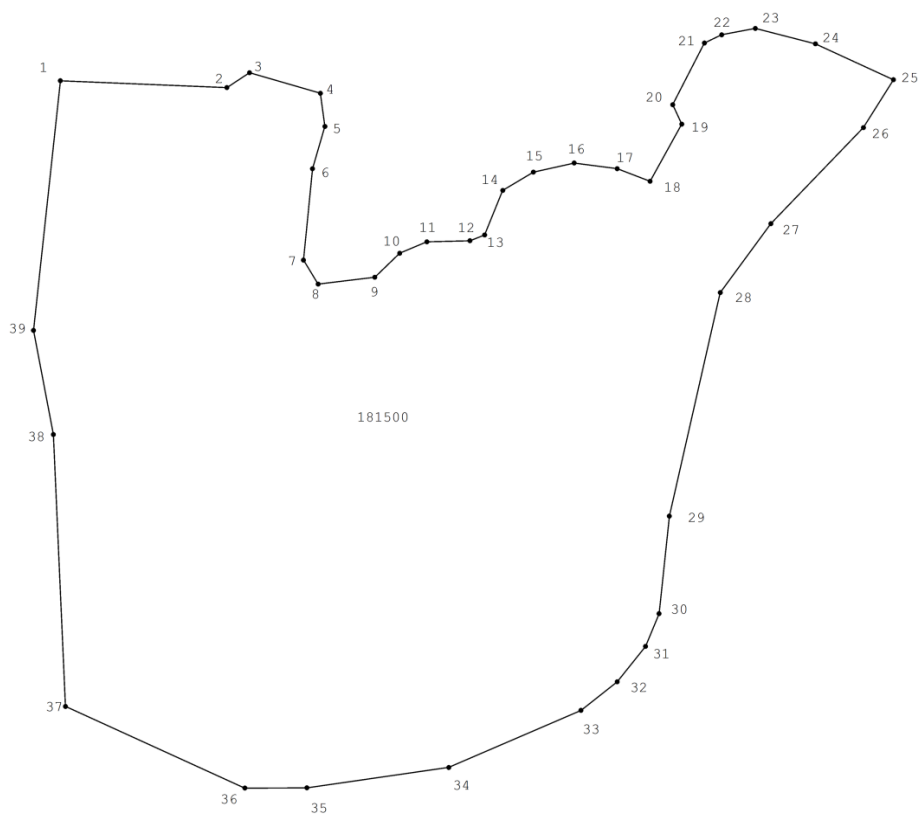


Координаты поворотных точек

№ точки	X	Y
1	622 613,65	2 261 120,47
2	622 534,65	2 261 201,69
3	622 474,75	2 261 243,50
4	622 380,29	2 261 288,75
5	622 349,71	2 261 265,39
6	622 325,52	2 261 274,46
7	622 252,00	2 261 353,18
8	622 291,65	2 261 384,82

9	622 282,18	2 261 416,83
10	622 211,85	2 261 474,97
11	622 203,84	2 261 505,61
12	622 168,36	2 261 492,74
13	622 119,42	2 261 452,68
14	622 009,61	2 261 303,83
15	621 954,57	2 261 243,59
16	621 841,55	2 261 082,81
17	621 858,58	2 261 046,91
18	621 952,57	2 260 960,49
19	622 022,71	2 260 927,59
20	622 084,62	2 260 926,00
21	622 111,21	2 261 016,49
22	622 501,64	2 260 956,03
23	622 529,68	2 260 987,86
24	622 528,54	2 261 008,89
25	622 524,23	2 261 028,74
26	622 525,14	2 261 050,84
27	622 509,19	2 261 073,55
28	622 519,57	2 261 091,49
29	622 582,34	2 261 097,62
30	622 604,53	2 261 105,17

## План земельного участка П(10)



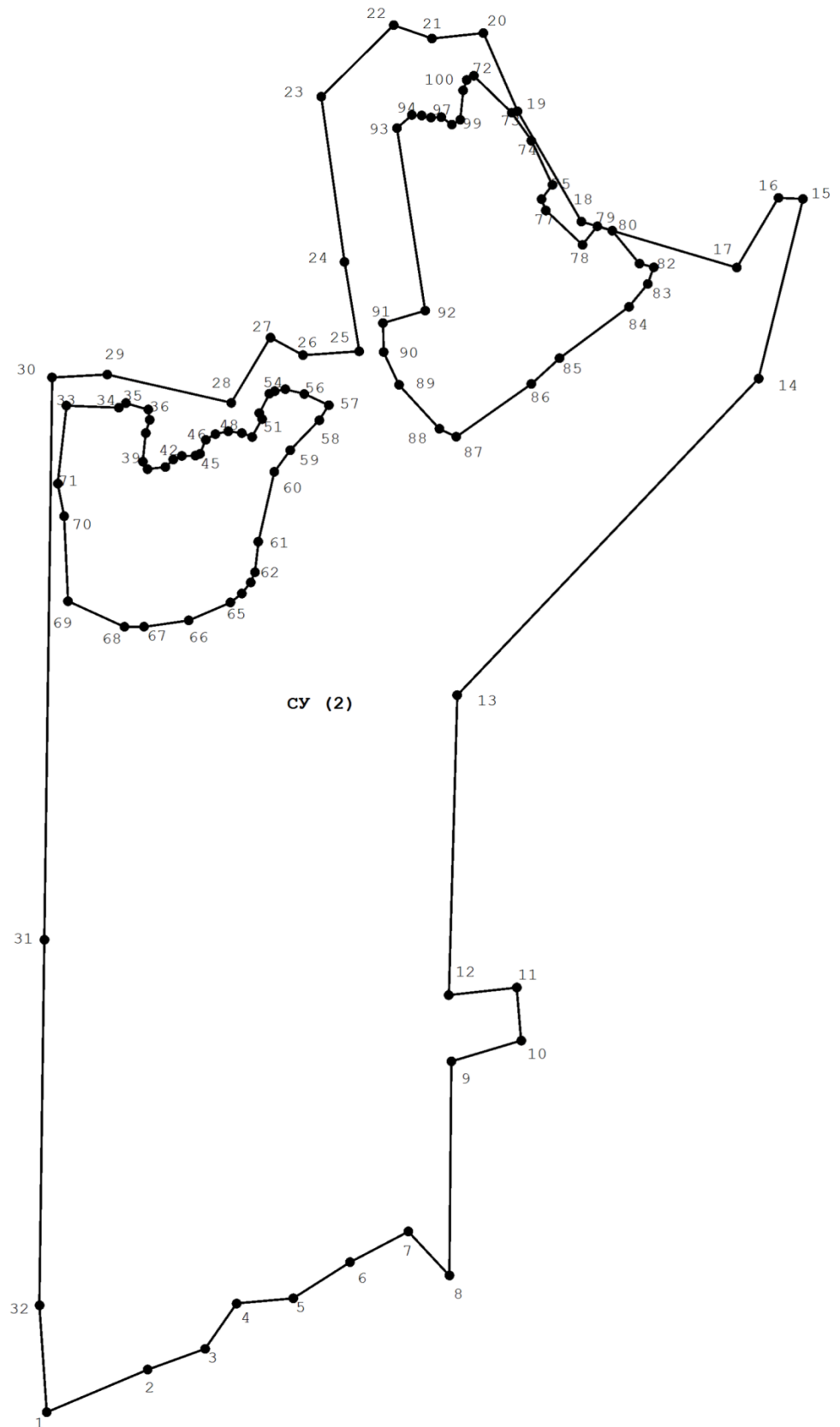
### Координаты поворотных точек

№ точки	X	Y
1	621 908,20	2 260 248,52
2	621 903,61	2 260 360,80
3	621 913,55	2 260 376,08
4	621 899,79	2 260 423,88
5	621 877,62	2 260 426,94
6	621 849,35	2 260 418,54
7	621 788,20	2 260 412,43
8	621 772,15	2 260 422,36
9	621 776,74	2 260 460,55
10	621 792,79	2 260 477,35
11	621 800,43	2 260 495,68

12	621 801,19	2 260 524,71
13	621 805,02	2 260 534,64
14	621 834,82	2 260 546,86
15	621 847,05	2 260 567,49
16	621 853,17	2 260 594,98
17	621 849,35	2 260 624,01
18	621 840,94	2 260 646,16
19	621 879,15	2 260 667,55
20	621 892,15	2 260 661,44
21	621 933,42	2 260 682,83
22	621 938,90	2 260 694,46
23	621 943,16	2 260 717,13
24	621 932,87	2 260 757,68
25	621 908,87	2 260 810,26
26	621 876,83	2 260 790,04
27	621 812,58	2 260 727,62
28	621 766,48	2 260 693,52
29	621 616,97	2 260 659,15
30	621 551,73	2 260 652,22
31	621 529,84	2 260 643,11
32	621 506,15	2 260 624,01
33	621 487,04	2 260 599,57
34	621 448,82	2 260 510,44
35	621 435,24	2 260 414,77
36	621 435,07	2 260 372,95
37	621 489,65	2 260 251,97
38	621 671,52	2 260 243,81
39	621 741,18	2 260 230,40

Приложение 3  
к решению Земского Собрания  
Добрянского муниципального района  
от 22.08.2018 № 388

План земельного участка СУ(2)





## Координаты поворотных точек

№ точки	X	Y
1	619 755,04	2 260 206,57
2	619 846,21	2 260 422,61
3	619 890,44	2 260 545,51
4	619 987,31	2 260 612,89
5	619 998,63	2 260 734,20
6	620 075,99	2 260 855,60
7	620 141,63	2 260 980,29
8	620 047,52	2 261 068,40
9	620 505,46	2 261 072,57
10	620 549,69	2 261 222,10
11	620 663,45	2 261 212,60
12	620 647,17	2 261 066,76
13	621 288,80	2 261 084,81
14	621 965,88	2 261 730,13
15	622 350,16	2 261 824,74
16	622 352,47	2 261 772,46
17	622 203,40	2 261 683,15
18	622 301,75	2 261 350,69
19	622 537,48	2 261 213,90
20	622 704,88	2 261 140,86
21	622 693,34	2 261 030,92
22	622 721,92	2 260 949,14
23	622 568,83	2 260 794,08
24	622 215,47	2 260 843,62
25	622 024,23	2 260 875,14
26	622 016,10	2 260 754,90
27	622 053,44	2 260 685,39
28	621 913,96	2 260 601,56
29	621 974,45	2 260 336,06
30	621 968,42	2 260 217,89
31	620 765,53	2 260 201,71
32	619 983,59	2 260 191,20
33	621 908,20	2 260 248,52
34	621 903,61	2 260 360,80
35	621 913,55	2 260 376,08
36	621 899,79	2 260 423,88
37	621 877,62	2 260 426,94
38	621 849,35	2 260 418,54
39	621 788,20	2 260 412,43
40	621 772,15	2 260 422,36
41	621 776,74	2 260 460,55
42	621 792,79	2 260 477,35
42	621 800,43	2 260 495,68
44	621 801,19	2 260 524,71
45	621 805,02	2 260 534,64
46	621 834,82	2 260 546,86
47	621 847,05	2 260 567,49
48	621 853,17	2 260 594,98
49	621 849,35	2 260 624,01

50	621 840,94	2 260 646,16
51	621 879,15	2 260 667,55
52	621 892,15	2 260 661,44
53	621 933,42	2 260 682,83
54	621 938,90	2 260 694,46
55	621 943,16	2 260 717,13
56	621 932,87	2 260 757,68
57	621 908,87	2 260 810,26
58	621 876,83	2 260 790,04
59	621 812,58	2 260 727,62
60	621 766,48	2 260 693,52
61	621 616,97	2 260 659,15
62	621 551,73	2 260 652,22
63	621 529,84	2 260 643,11
64	621 506,15	2 260 624,01
65	621 487,04	2 260 599,57
66	621 448,82	2 260 510,44
67	621 435,24	2 260 414,77
68	621 435,07	2 260 372,95
69	621 489,65	2 260 251,97
70	621 671,52	2 260 243,81
71	621 741,18	2 260 230,40
72	622 613,65	2 261 120,47
73	622 534,65	2 261 201,69
74	622 474,75	2 261 243,50
75	622 380,29	2 261 288,75
76	622 349,71	2 261 265,39
77	622 325,52	2 261 274,46
78	622 252,00	2 261 353,18
79	622 291,65	2 261 384,82
80	622 282,18	2 261 416,83
81	622 211,85	2 261 474,97
82	622 203,84	2 261 505,61
83	622 168,36	2 261 492,74
84	622 119,42	2 261 452,68
85	622 009,61	2 261 303,83
86	621 954,57	2 261 243,59
87	621 841,55	2 261 082,81
88	621 858,58	2 261 046,91
89	621 952,57	2 260 960,49
90	622 022,71	2 260 927,59
91	622 084,62	2 260 926,00
92	622 111,21	2 261 016,49
93	622 501,64	2 260 956,03
94	622 529,68	2 260 987,86
95	622 528,54	2 261 008,89
96	622 524,23	2 261 028,74
97	622 525,14	2 261 050,84
98	622 509,19	2 261 073,55
99	622 519,57	2 261 091,49
100	622 582,34	2 261 097,62
101	622 604,53	2 261 105,17

