



АДМИНИСТРАЦИЯ
ДОБРЯНСКОГО ГОРОДСКОГО ОКРУГА

ПОСТАНОВЛЕНИЕ

31.08.2023

№ 2753

г.Добрянка

**О назначении общественных
обсуждений**

В соответствии со статьей 5.1, частями 5-11 статьи 46 Градостроительного кодекса Российской Федерации, пунктом 26 части 1 статьи 16, статьей 28 Федерального закона Российской Федерации от 06 октября 2003 г. № 131-ФЗ «Об общих принципах организации местного самоуправления в Российской Федерации», статьей 7 Федерального закона Российской Федерации от 14 марта 2022 г. № 58-ФЗ «О внесении изменений в отдельные законодательные акты Российской Федерации», Уставом Добрянского городского округа, решением Думы Добрянского городского округа от 30 сентября 2020 г. № 298 «Об утверждении Положения об организации и проведении общественных обсуждений, публичных слушаний по вопросам градостроительной деятельности в Добрянском городском округе», обращением от 17 августа 2023 г. № 265-01-20вн-757 администрация округа ПОСТАНОВЛЯЕТ:

1. Провести в границах территории кадастрового квартала 59:18:0060101, расположенного в д. Заборье Добрянского городского округа Пермского края, общественные обсуждения по проекту межевания территории населенного пункта – деревня Заборье, Добрянский городской округ, Пермский край, в границах кадастрового квартала 59:18:0060101 (далее – Проект).

2. Срок проведения общественных обсуждений по Проекту – с 06 сентября 2023 года по 20 сентября 2023 года.

3. Определить местами размещения оповещения о начале общественных обсуждений информационные стенды по адресам:

Пермский край, г. Добрянка, ул. Копылова, д. 114, (административное здание);

Пермский край, Добрянский городской округ, пгт. Полазна, ул. Дружбы, д. 4а, 1 этаж.



4. Открытие экспозиции состоится 06 сентября 2023 года в здании управления градостроительства и архитектуры по адресу: 618740, Пермский край, г. Добрянка, ул. Копылова, д. 114, в здании территориального управления в рп. Полазна администрации Добрянского городского округа по адресу: Пермский край, Добрянский городской округ, пгт. Полазна, ул. Дружбы, д. 4а, 1 этаж.

Срок проведения экспозиции: с 06 сентября 2023 г. по 13 сентября 2023 г. с понедельника по четверг с 8.30 час. до 13.00 час. и с 14.00 час. до 17.30 час., в пятницу с 8.30 час. до 13.00 час. и с 14.00 час. до 16.30 час. по местному времени.

5. В состав организационного комитета по организации общественных обсуждений включить:

Степанову Елену Михайловну, начальника управления градостроительства и архитектуры администрации Добрянского городского округа, главного архитектора городского округа, председателя комиссии;

Якушеву Наталию Юрьевну, консультанта управления градостроительства и архитектуры администрации Добрянского городского округа, секретаря комиссии;

Касаткину Венеру Раисовну, заместителя начальника управления имущественных и земельных отношений администрации Добрянского городского округа;

Онучина Антона Владимировича, директора МКУ «Добрянский городской информационный центр»;

Пьянкову Екатерину Александровну, консультанта юридического управления администрации Добрянского городского округа;

Казанцеву Наталью Александровну, заместителя главы администрации Добрянского городского округа - начальника территориального управления в рабочем поселке Полазна.

6. Утвердить порядок учета предложений и замечаний по проекту межевания территории населенного пункта – деревня Заборье, Добрянский городской округ, Пермский край, в границах кадастрового квартала 59:18:0060101 и участия граждан в его обсуждении согласно приложению к настоящему постановлению.

7. Разместить Проект постановления на официальном сайте Добрянского городского округа в информационно-телекоммуникационной сети Интернет <http://добрянка.рус/>.

8. Разместить настоящее постановление на официальном сайте правовой информации Добрянского городского округа в информационно-телекоммуникационной сети Интернет с доменным именем dobr-pravo.ru.

9. Контроль за исполнением настоящего постановления возложить на первого заместителя главы администрации Добрянского городского округа.

Глава городского округа –
глава администрации
Добрянского городского округа



Д.В. Антонов



ПОРЯДОК
учета предложений и замечаний по проекту межевания территории
населенного пункта – деревня Заборье, Добрянский городской округ,
Пермский край, в границах кадастрового квартала 59:18:0060101
и участия граждан в его обсуждении

1. Предложения и замечания по проекту межевания территории населенного пункта – деревня Заборье, Добрянский городской округ, Пермский край, в границах кадастрового квартала 59:18:0060101 (далее – Проект) принимаются от граждан Российской Федерации, постоянно проживающих в границах территории кадастрового квартала 59:18:0060101, расположенного в д. Заборье Добрянском городском округе Пермского края, и достигших возраста 18 лет, прошедших идентификацию в соответствии с частью 12 статьи 5.1 Градостроительного кодекса Российской Федерации.

2. Предложения и замечания граждан принимаются со дня опубликования (обнародования) оповещения о начале общественных обсуждений по Проекту по 13 сентября 2023 г. включительно. Предложения и замечания, направленные по истечении указанного срока, не рассматриваются.

3. Предложения и замечания направляются по электронной почте или в письменном виде на бумажных носителях посредством почтовой связи по форме согласно приложению к настоящему Порядку.

4. Предложения и замечания принимаются организационным комитетом по подготовке и организации проведения общественных обсуждений в письменной форме посредством почтовой связи на адрес: 618740, Пермский край, г. Добрянка, ул. Советская, д. 14, с пометкой на конверте «В организационный комитет по подготовке и организации проведения общественных обсуждений по Проекту», через интернет-приемную Добрянского городского округа, расположенную на официальном сайте в сети «Интернет»: <http://добрянка.рус/>, через интернет-приемную «Интернет-приемная Пермского края», расположенную на официальном сайте в сети «Интернет»: <http://reception.permkrai.ru>, посредством электронной почты по адресу: uga@dobrraion.ru, посредством записи в книге (журнале) учета посетителей экспозиции проекта, подлежащего рассмотрению на общественных обсуждениях.

5. Все замечания и предложения по Проекту подлежат рассмотрению при условии представления участниками общественных обсуждений сведений о себе с приложением документов, подтверждающих такие сведения (в целях идентификации):

для физических лиц: фамилия, имя, отчество (при наличии), дата рождения, адрес места жительства (регистрации);

для юридических лиц: наименование, основной государственный регистрационный номер, место нахождения и адрес.

6. Поступившие предложения и замечания рассматриваются на заседании организационного комитета по подготовке и организации проведения общественных обсуждений.

7. На основании протокола общественных обсуждений Организационный комитет осуществляет подготовку заключения о результатах общественных обсуждений с указанием аргументированных рекомендаций о целесообразности или нецелесообразности учета внесенных участниками общественных обсуждений предложений и замечаний и выводы по результатам общественных обсуждений.

8. Обсуждение проекта решения проводится в форме общественных обсуждений в порядке, установленном статьей 5.1 Градостроительного кодекса Российской Федерации и Положением об организации и проведении общественных обсуждений, публичных слушаний по вопросам градостроительной деятельности в Добрянском городском округе, утвержденным решением Думы Добрянского городского округа от 30 сентября 2020 г. № 298.



Приложение
к Порядку учета предложений и
замечаний замечания по проекту
межевания территории
населенного пункта – деревня
Заборье, Добрянский городской
округ, Пермский край,
в границах кадастрового
квартала 59:18:0060101 и
участия граждан в его
обсуждении

ПРЕДЛОЖЕНИЯ И ЗАМЕЧАНИЯ

**замечания по проекту межевания территории населенного пункта –
деревня Заборье, Добрянский городской округ, Пермский край,
в границах кадастрового квартала 59:18:0060101**

Фамилия, имя, отчество гражданина _____

Год рождения _____

Адрес места жительства _____

Номер телефона/электронная почта _____

Личная подпись и дата _____



ПРОЕКТ МЕЖЕВАНИЯ ТЕРРИТОРИИ
населенного пункта – деревня Заборье, Добрянский
городской округ, Пермский край, в границах кадастрового
квартала 59:18:0060101

Согласовано	
Разработка	

Инв. №	Подп. И дата	Взам. иев. №

Пермь, 2023

16-2023-ПМТ

Изм.	Кол.	Подпись	Дата	Проект межевания территории кадастрового квартала 59:18:0060101	Стадия	Лист	Листов
					ПМТ	1	105
Исполнитель	А.И.И.		06.02.23		Филиал ППК Роскадастр по Пермскому краю		
Руководитель	А.И.И.						



СОСТАВ ПРОЕКТА

№ тома	Обозначение	Наименование	Примечание
1	16-2023-ПМТ.ПЗ	Основная часть проекта межевания территории	
2	16-2023-ПМТ.МО	Материалы по обоснованию проекта межевания территории	

СОДЕРЖАНИЕ

№ п/п	Наименование	Лист
Том 1	Основная часть проекта межевания территории	3
1.1.	Текстовая часть	4
1.1.1.	Основные положения	4
1.1.2.	Общая характеристика объекта проектирования	6
1.1.3.	Описание предлагаемых проектных решений	9
1.1.4.	Установление публичных сервитутов, обременений	11
1.1.5.	Перечень и сведения о площади и виде разрешенного использования земельных участков фактического землепользования	13
1.1.6.	Перечень и сведения о площади и виде разрешенного использования образуемых земельных участков	30
1.1.7.	Целевое назначение лесов	38
1.1.8.	Основные технико-экономические показатели проекта межевания территории	38
1.1.9.	Сведения о границах территории, в отношении которой утвержден проект межевания	38
1.1.9.1.	Ведомость координат поворотных точек границ красных линий	41
1.1.9.2.	Ведомость координат поворотных точек границ формируемых и изменяемых земельных участков	51
1.2.	Графическая часть	98
	Чертеж межевания территории М 1:1200	99
Том 2	Материалы по обоснованию проекта межевания территории	100
2.1.	Границы особо охраняемых природных территорий	101
2.2.	Границы территорий объектов культурного наследия	101
2.3.	Границы лесничеств, участковых лесничеств, лесных кварталов, лесотаксационных выделов или частей лесотаксационных выделов	101
	Чертеж фактического землепользования М 1:1200	102
	Чертеж границ зон с особыми условиями использования территорий М 1:1200	103
	Чертеж границ публичных сервитутов М 1:1200	104

Взаим. инв. №

Подп. и дата

Инв. №

16-2023-ПМТ

Лист

2



ПРОЕКТ МЕЖЕВАНИЯ ТЕРРИТОРИИ
населенного пункта – деревня Заборье, Добрянский
городской округ, Пермский край, в границах кадастрового
квартала 59:18:0060101

Том 1
Основная часть

Пермь, 2023

16-2023-ПМТ.ПЗ

Согласовано			
Разработка			
Взам. иев. №			
Подп. И дата			
Инв. №			

Изм.	Коп. у	Листов	№	Подпись	Дата
Исполнитель	А.И.И.				
Руководитель	А.З.				



Проект межевания территории кадастрового квартала 59:18:0060101			Стадия	Лист	Листов
			ПМТ	3	77
			Филиал ППК Роскадастр по Пермскому краю 3		



1.1.1. Основные положения

Проект межевания территории кадастрового квартала 59:18:0060101, расположенного по адресу: Пермский край, Добрянский район, деревня Заборье разработан в рамках договора субподряда на выполнение работ по разработке проектов межевания территории и проведению комплексных кадастровых работ от 20.04.2023 № 105/2023/ЕП

Целью разработки проекта межевания территории является:

- составление перечня сведений о площади уточняемых, образуемых земельных участков, в том числе с указанием возможных способов их образования;
- составление перечня сведений о площади образуемых земельных участков, которые будут отнесены к территориям общего пользования или имуществу общего пользования;
- установление красных линий (проектируемых);
- установление отступа от красных линий в целях определения мест допустимого размещения зданий, строений, сооружений;
- установление границ образуемых, уточняемых и (или) изменяемых земельных участков;
- установление границ зон действия публичных сервитутов.

При разработке проекта межевания территории была использована следующая нормативная документация:

- Градостроительный кодекс Российской Федерации от 29.12.2004 № 190-ФЗ;
- Земельный кодекс Российской Федерации от 25.10.2001 № 136-ФЗ;
- СП 42.13330.2016. Свод правил. Градостроительство. Планировка и застройка городских и сельских поселений. Актуализированная редакция СНиП 2.07.01-89*;
- Инструкция о порядке проектирования и установления красных линий в городах и других поселениях Российской Федерации РДС 30-201-98;
- Генеральный план Добрянского городского округа Пермского края, утверждённый решением Думы Добрянского городского округа Пермского края от 26.08.2021 №471
- Правила землепользования и застройки Добрянского городского округа Пермского края, утвержденные Постановлением администрации Добрянского городского округа от 20.09.2021 № 1878.
- Градостроительная, землеустроительная документация, материалы и данные федерального, территориальных и ведомственных картографо-геодезических фондов, ситуационные планы, содержащихся в технических паспортах

расположенных на земельных участках объектов недвижимости, планово-картографические материалы, документы о правах на землю и иные документы, содержащие сведения о местоположении границ земельных участков (материалы инвентаризации - межевания земельных участков).

При разработке проекта межевания территории использованы следующие исходные данные:

- Постановление администрации Добрянского городского округа от 11.04.2023 г. № 1015 «О подготовке проекта межевания территории»
- Кадастровый план территории кадастрового квартала 59:18:0060101;
- Кадастровый план территории кадастрового квартала 59:18:0000000.



1.1.2. Общая характеристика объекта проектирования

Разработка проекта межевания территории осуществляется в отношении кадастрового квартала 59:18:0060101, расположенного в границах деревни Заборье, Добрянского района Пермского края.

Территория проектирования ограничена территорией кадастрового квартала 59:18:0060101. Местоположение территории кадастрового квартала представлено на рисунке 1, местоположение территории проектирования представлено на рисунке 2.



Рис. 1. Местоположение территории кадастрового квартала 59:18:0060101



Рис. 2. Местоположение территории проектирования



Площадь территории в утвержденных границах проектирования составляет 218833.00 кв.м. (21.88 га).

Рассматриваемая территория является застроенной, имеется сложившееся землепользование, представленное в основном такими видами использования как «Для ведения личного подсобного хозяйства», «Для индивидуального жилищного строительства», «Для ведения гражданами садоводства и огородничества».

Фрагмент карты градостроительного зонирования д. Заборье представлен на рисунке 3.



Рис.3 Фрагмент карты градостроительного зонирования д.Заборье

В соответствии с Правилами землепользования и застройки Добрянского городского округа Пермского края, утвержденные Постановлением администрации Добрянского городского округа, рассматриваемая территория расположена в границах территориальных зон: Ж4 (Зона застройки индивидуальными жилыми домами).

В жилых зонах допускается размещение отдельно стоящих, встроенных или пристроенных объектов социального и коммунально-бытового назначения, объектов здравоохранения, объектов дошкольного, начального общего и среднего общего образования, культовых зданий, стоянок автомобильного транспорта, гаражей, объектов, связанных с проживанием граждан и не оказывающих негативного воздействия на окружающую среду. В состав жилых зон могут включаться также территории, предназначенные для ведения садоводства.

В границах проектируемой территории выявлены:

- 82 земельных участка, местоположение границ, которых установлено ранее в результате выполнения работ по межеванию земельных участков,
- 17 ранее учтенных земельных участков, местоположение границ которых не установлено в соответствии с требованиями земельного законодательства.

Подробная информация о земельных участках, расположенных в границах проектируемой территории, приведена в таблице 2 «Перечень и сведения о площади и виде разрешенного использования земельных участков фактического землепользования».



1.1.3. Описание предлагаемых проектных решений

С учетом произведенных измерений и результата анализа имеющихся документов об объектах недвижимости, расположенных в пределах кадастрового квартала 59:18:0060101, проектом межевания предлагается:

1. Установить на территории проектирования красные линии с учетом сформированных земельных участков, с учетом требуемой ширины проезжей части существующих улиц и проездов и предусмотренных проектом изменяемых границ земельных участков. Координаты поворотных точек утверждаемых красных линий приведены в таблице 6 «Ведомость координат поворотных точек утверждаемых красных линий»;

2. В отношении земельных участков, местоположение границ которых не установлено в соответствии с требованиями земельного законодательства, в том числе в случае, если местоположение границ характерных точек границ земельных участков определено с точностью ниже нормативной (для земельных участков, отнесенных к землям населенных пунктов эта величина составляет – 0,1 м), установить местоположение границ таких земельных участков исходя из сведений, содержащихся в документах, подтверждающих право на земельные участки, документах, определявших местоположение границ земельных участков при образовании, в соответствии с фактическим положением границ на местности.

3. Сформировать:

- земельные участки из земель, находящихся в государственной собственности;
- земельные участки путем перераспределения земельных участков и земель государственной собственности. Подробная информация об образуемых земельных участках представлена в таблице 3.

Проектом межевания территории предусматривается уточнение земельных участков (в том числе путем исправления реестровой ошибки). Указанная информация представлена в таблице 2, графическая часть отображена на чертеже межевания территории.



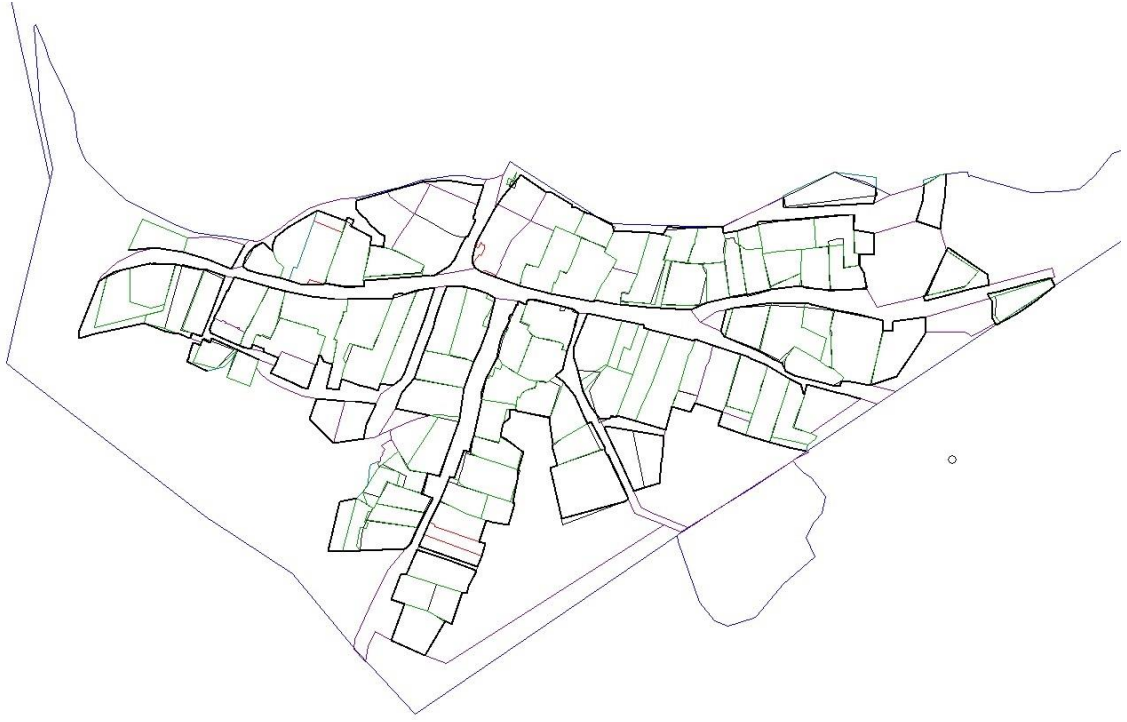


Рис.4. Местоположение утверждаемых красных линий



1.1.4. Установление публичных сервитутов, обременений

В пределах территории кадастрового квартала 59:18:0060101 объекты культурного наследия, включенные в единый государственный реестр, либо выявленные объекты культурного наследия отсутствуют.

Проектом межевания территории не предусмотрено установление публичных сервитутов на земельных участках.

Информация о зонах с особыми условиями использования территории, установленными в границах проектирования, приведена в таблице 1.

Таблица 1

Номер зоны	Наименование зоны	Тип зоны
59:18-6.122	Охранная зона трансформаторной подстанции ТП 6/0,4кВ №10103	Охранная зона инженерных коммуникаций
59:18-6.1	Охранная зона ВЛ-6 кВ фидер 17	Охранная зона инженерных коммуникаций
59:18-6.836	Охранная зона ВЛ-0.4КВ Ф.1 от ТП-10103	Охранная зона инженерных коммуникаций
59:18-6.44	Охранная зона ВЛ 0,4КВ ОТ ТП 103	Охранная зона инженерных коммуникаций
59:18-6.1132	Охранная зона ВЛ-0,4 кВ ф.№1 (от сущ оп.№5.8 по№5.10.1) от ТП-10103	Охранная зона инженерных коммуникаций
59:18-6.1472	Охранная зона ВЛ0,4кВ №4 от ТП-10103	Охранная зона инженерных коммуникаций
59:18-6.1722	Публичный сервитут в целях размещения ВЛ 0.4 кВ ф.1 сущ.оп.7.5-7.10 от ТП-10103, ВЛ 0.4 кВ ф.1,ф.2,ф.3 от ТП-10456, ВЛ 0.4 кВ ф.2 от оп.№9-оп.№10 ТП-10456, ВЛ 0.4 кВ ф.2 от оп.№10-оп.№17 от ТП-10456, ВЛ 0.4 кВ ф.2 от оп.№5-оп.№5.9 от ТП-10456, ВЛ 0.4 кВ ф.2 от оп.№4.3-оп.№4.8.1 от ТП-10372, ВЛ 0.4 кВ ф.1 от оп.№4.5-оп.№4.5.1 ТП-10372, ВЛ 0.4 кВ ф.1 от оп.№6-оп.№6.1 ТП-10372, ВЛ 0.4 кВ ф.2 от оп.№7-оп.№9 ТП-10372, ВЛ 0.4 кВ ф.2 от оп.№4.4-оп.№4.4.1 от ТП-10372, ВЛ 0.4 кВ ф.2 от оп.№4.2-оп.№4.2.1 от ТП-10372, ВЛ 0.4 кВ ф.2 от оп.№4.8-оп.№4.11 от ТП-10372	Зона публичного сервитута

59:18-6.1791	Публичный сервитут в целях размещения ВЛ 0,4 кВ от ТП-10103 фидер Быт, входящая в состав электросетевого комплекса «Полазна», ВЛ 0,4 кВ ф.1 от ТП-10372, ВЛ 0,4 кВ ф.1 от ТП-10103, ВЛ 0,4 кВ ф.1 (от сущ.оп.№5.8 по оп.№5.10.1) от ТП-10103, ВЛ 0,4 кВ ф.4 от ТП-10103	Зона публичного сервитута
59:18-6.2149	3 пояс зоны санитарной охраны водозабора "Черный исток"	Зона санитарной охраны источников водоснабжения и водопроводов питьевого назначения



1.1.5. Перечень и сведения о площади и виде разрешенного использования земельных участков фактического землепользования

Таблица 2

Номер земельного участка в соответствии с чертежом межевания	Кадастровый номер	Правовое положение	Адрес (описание местоположения)	Вид разрешенного использования	Площадь ЕГРН, кв.м	Площадь по проекту, кв.м	Примечание
:12	59:18:0060101:12	Собственность	Пермский край, район Добрянский, г Добрянка, д Заборье	Для индивидуального жилищного строительства	1175	-	Местоположение границ земельного участка установлено. Границы земельного участка не изменяются.
:13	59:18:0060101:13	Общая совместная собственность	Пермский край, г Добрянка	Для ведения садоводства	697.5	886	Местоположение границ земельного участка не установлено, требуется уточнение
:14	59:18:0060101:14	Собственность	Пермский край, Город Добрянка, Деревня Заборье, Переулок Дачный, Земельный участок 6	Для индивидуального жилищного строительства	969	1064	Местоположение границ земельного участка установлено, требуется исправление реестровой ошибки
:17	59:18:0060101:17	Собственность	Пермский край, г Добрянка, д Заборье, ул Хохловский тракт, д 17	Для индивидуального жилищного строительства	1732	1795	Местоположение границ земельного участка установлено, требуется исправление реестровой ошибки
:18	59:18:0060101:18	Собственность	Пермский край, Город Добрянка, Деревня Заборье, Улица Хохловский тракт, Земельный участок 33	Для строительства индивидуального жилого дома	1130	1116	Местоположение границ земельного участка установлено, требуется исправление реестровой ошибки
:19	59:18:0060101:19	Собственность	Пермский край, Город Добрянка, Деревня Заборье, Переулок Дачный, земельный участок 12	Для индивидуального жилищного строительства	3173.1	3057	Местоположение границ земельного участка установлено, требуется исправление реестровой ошибки



Номер земельного участка в соответствии с чертежом межевания	Кадастровый номер	Правовое положение	Адрес (описание местоположения)	Вид разрешенного использования	Площадь ЕГРН, кв.м	Площадь по проекту, кв.м	Примечание
:2	59:18:0060101:2	Общая совместная собственность	Пермский край, Город Добрянка, Деревня Заборье, Переулок Дачный, Земельный участок 10	Для индивидуального жилищного строительства	987	1080	Местоположение границ земельного участка установлено, требуется исправление реестровой ошибки
:23	59:18:0060101:23	Собственность	Пермский край, Город Добрянка, Деревня Заборье, Переулок Полевой, Земельный участок 8а	Отдельно стоящие жилые дома на одну семью, не выше 3-х этажей с приусадебными участками	757	760	Местоположение границ земельного участка установлено, требуется исправление реестровой ошибки
:25	59:18:0060101:25	Собственность	Пермский край, Город Добрянка, Деревня Заборье	Для ведения огородничества	1091	1136	Местоположение границ земельного участка установлено, требуется исправление реестровой ошибки
:26	59:18:0060101:26	Собственность	Пермский край, Город Добрянка, Деревня Заборье, Переулок Дачный, Земельный участок 5а	Отдельно стоящие жилые дома на одну семью, не выше 3-х этажей с приусадебным участком	1072	-	Местоположение границ земельного участка установлено. Границы земельного участка не изменяются.
:27	59:18:0060101:27	Собственность	Пермский край, Город Добрянка, Деревня Заборье, Переулок Дачный, Земельный участок 5	Отдельно стоящие жилые дома на одну семью, не выше 3-х этажей с приусадебным участком	1053	-	Местоположение границ земельного участка установлено. Границы земельного участка не изменяются.
:536	59:18:0060101:536	Собственность	Пермский край, Город Добрянка, Деревня Заборье, Улица	Для индивидуальной	1148	-	Местоположение границ земельного участка установлено. Границы земельного участка не



Номер земельного участка в соответствии с чертежом межевания	Кадастровый номер	Правовое положение	Адрес (описание местоположения)	Вид разрешенного использования	Площадь ЕГРН, кв.м	Площадь по проекту, кв.м	Примечание
			Луговая, Земельный участок 21	жилой застройки			изменяются.
:30	59:18:0060101:30	Собственность	Пермский край, г Добрянка, д Заборье	Для ведения огородничества	743	-	Местоположение границ земельного участка установлено. Границы земельного участка не изменяются.
:32	59:18:0060101:32	Собственность	Пермский край, Город Добрянка, Деревня Заборье, Улица Хохловский тракт, Земельный участок 3	Для приусадебного земельного участка	1537	1521	Местоположение границ земельного участка установлено, требуется исправление реестровой ошибки
:324	59:18:0060101:324	Собственность	Пермский край, г Добрянка, д Заборье, пер Дачный, д 3	Для индивидуального жилищного строительства	1330	1426	Местоположение границ земельного участка установлено, требуется исправление реестровой ошибки
:325	59:18:0060101:325	Аренда	Пермский край, город Добрянка, д Заборье	для посадки картофеля	898	-	Дубликат земельного участка с кадастровым номером 59:18:0060101:521
:326	59:18:0060101:326	Аренда	Пермский край, Город Добрянка, Деревня Заборье, Улица Луговая, Земельный участок 21	Отдельно стоящие жилые дома на одну семью, не выше 3-х этажей с приусадебными участками	308	-	Не идентифицирован
:327	59:18:0060101:327	Собственность	Пермский край, город Добрянка, д Заборье	Для приусадебного земельного участка	1430	1488	Местоположение границ земельного участка установлено, требуется исправление реестровой ошибки



Номер земельного участка в соответствии с чертежом межевания	Кадастровый номер	Правовое положение	Адрес (описание местоположения)	Вид разрешенного использования	Площадь ЕГРН, кв.м	Площадь по проекту, кв.м	Примечание
:336	59:18:0060101:336	Собственность	Пермский край,Город Добрянка,Деревня Заборье,Переулок Синичкин	Отдельно стоящие жилые дома на одну семью, не выше 3-х этажей с приусадебным участком	1000	1056	Местоположение границ земельного участка установлено, требуется исправление реестровой ошибки
:337	59:18:0060101:337	Собственность	Пермский край,г.о. Добрянский,д Заборье,пер Синичкин,зу 1	Отдельно стоящие жилые дома на одну семью, не выше 3-х этажей с приусадебными участками	941	998	Местоположение границ земельного участка установлено, требуется исправление реестровой ошибки
:338	59:18:0060101:338	Собственность	Пермский край,Город Добрянка,Деревня Заборье,Переулок Полевой,Земельный участок 11а	Под домами индивидуальной жилой застройки	600	604	Местоположение границ земельного участка установлено, требуется исправление реестровой ошибки
:339	59:18:0060101:339	Собственность	Пермский край,Город Добрянка,Деревня Заборье,Переулок Полевой,Земельный участок 11	Под домами индивидуальной жилой застройки	900	954	Местоположение границ земельного участка установлено, требуется исправление реестровой ошибки
:344	59:18:0060101:344	Собственность	Пермский край,город Добрянка,д Заборье,в районе ул. Хохловский тракт, 33	Для огородничества	600	617	Местоположение границ земельного участка установлено, требуется исправление реестровой ошибки



Номер земельного участка в соответствии с чертежом межевания	Кадастровый номер	Правовое положение	Адрес (описание местоположения)	Вид разрешенного использования	Площадь ЕГРН, кв.м	Площадь по проекту, кв.м	Примечание
:35	59:18:0060101:35	Общая долевая собственность	Пермский край, Город Добрянка, Деревня Заборье, Улица Хохловский тракт, Земельный участок 21	Для ведения личного подсобного хозяйства	1748	1680	Местоположение границ земельного участка установлено, требуется исправление реестровой ошибки
:350	59:18:0060101:350	Аренда	Пермский край, город Добрянка, д Заборье, ЭСК 'Палазна', ВЛ-6 кВ ф.17	Под объекты инженерного оборудования электроснабжения	32	32	Многоконтурный участок. Местоположение границ земельного участка установлено, требуется исправление реестровой ошибки
:352	59:18:0060101:352	Собственность	Пермский край, город Добрянка, д Заборье	Для приусадебного земельного участка	1427	1638	Местоположение границ земельного участка не установлено, требуется уточнение
:353	59:18:0060101:353	Собственность	Пермский край, Город Добрянка, Деревня Заборье, Переулок Полевой, Земельный участок 86	Для садоводства и огородничества	600	628	Местоположение границ земельного участка установлено, требуется исправление реестровой ошибки
:354	59:18:0060101:354	Собственность	Пермский край, Город Добрянка, Деревня Заборье, Переулок Полевой, земельный участок 8	Для садоводства и огородничества	643	643	Местоположение границ земельного участка установлено, требуется установление средней квадратической погрешности характерных точек границ участка в соответствии с требованиями действующего законодательства. Конфигурация и площадь участка не изменяются



Номер земельного участка в соответствии с чертежом межевания	Кадастровый номер	Правовое положение	Адрес (описание местоположения)	Вид разрешенного использования	Площадь ЕГРН, кв.м	Площадь по проекту, кв.м	Примечание
:374	59:18:0060101:374	Собственность	Пермский край, Город Добрянка, Деревня Заборье, Переулок Полевой, Земельный участок 10а	Отдельно стоящие жилые дома на одну семью, не выше 3-х этажей с приусадебными участками	700	655	Местоположение границ земельного участка установлено, требуется исправление реестровой ошибки
:376	59:18:0060101:376	Собственность	Пермский край, город Добрянка, д Заборье	Для индивидуального жилищного строительства	2040	2173	Местоположение границ земельного участка установлено, требуется исправление реестровой ошибки
:377	59:18:0060101:377	Собственность	Пермский край, Город Добрянка, Деревня Заборье, Улица Луговая, Земельный участок 2	отдельно стоящие жилые дома на одну семью, не выше 3-х этажей с приусадебными участками	1500	-	Местоположение границ земельного участка установлено. Границы земельного участка не изменяются.
:38	59:18:0060101:38	Собственность	Пермский край, Город Добрянка, Деревня Заборье, Переулок Полевой, Земельный участок 1	Для приусадебного земельного участка	1151	1221	Местоположение границ земельного участка установлено, требуется исправление реестровой ошибки
:381	59:18:0060101:381	Собственность	Пермский край, г Добрянка, д Заборье	Индивидуальное жилищное строительство (расширение земельного участка)	858	908	Местоположение границ земельного участка установлено, требуется исправление реестровой ошибки



Номер земельного участка в соответствии с чертежом межевания	Кадастровый номер	Правовое положение	Адрес (описание местоположения)	Вид разрешенного использования	Площадь ЕГРН, кв.м	Площадь по проекту, кв.м	Примечание
:388	59:18:0060101:388	Собственность	Пермский край, Городской округ Добрянский, Деревня Заборье, Переулок Полевой, земельный участок 21	Отдельно стоящие жилые дома на одну семью не выше трех этажей с приусадебными участками	1456	1458	Местоположение границ земельного участка установлено, требуется исправление реестровой ошибки
:390	59:18:0060101:390	Собственность	Пермский край, Город Добрянка, Деревня Заборье, Улица Хохловский тракт	Отдельно стоящие жилые дома на одну семью, не выше 3-х этажей с приусадебными участками	1775	1801	Местоположение границ земельного участка установлено, требуется исправление реестровой ошибки
:391	59:18:0060101:391	Собственность	Пермский край, город Добрянка, д Заборье	Для индивидуального огородничества	732	-	Не идентифицирован
:392	59:18:0060101:392	Общая долевая собственность	Пермский край, Город Добрянка, Деревня Заборье, Улица Хохловский тракт	Отдельно стоящие жилые дома на одну семью, не выше 3-х этажей с приусадебными участками	2046	2049	Местоположение границ земельного участка установлено, требуется исправление реестровой ошибки
:397	59:18:0060101:397	Собственность	Пермский край, Город Добрянка, Деревня Заборье, Улица Хохловский тракт, Земельный участок 32	отдельно стоящие жилые дома на одну семью, не выше 3-х этажей с приусадебными участками	725	761	Местоположение границ земельного участка установлено, требуется исправление реестровой ошибки
:398	59:18:0060101:398	Собственность	Пермский край, Город Добрянка, Деревня Заборье, Переулок	отдельно стоящие жилые дома на одну семью, не выше 3-х	1310	1308	Местоположение границ земельного участка установлено, требуется исправление



Номер земельного участка в соответствии с чертежом межевания	Кадастровый номер	Правовое положение	Адрес (описание местоположения)	Вид разрешенного использования	Площадь ЕГРН, кв.м	Площадь по проекту, кв.м	Примечание
			Полевой, Земельный участок 4	этажей с приусадебными участками			реестровой ошибки
:4	59:18:0060101:4	Общая долевая собственность	Пермский край, г Добрянка, д Заборье	Для ведения огородничества	932	-	Местоположение границ земельного участка установлено. Границы земельного участка не изменяются.
:40	59:18:0060101:40	Собственность	Пермский край, Город Добрянка, Деревня Заборье, Переулок Полевой, Земельный участок 7а	отдельно стоящие жилые дома на одну семью, не выше 3-х этажей с приусадебными участками	921	937	Местоположение границ земельного участка установлено, требуется исправление реестровой ошибки
:41	59:18:0060101:41	Собственность	Пермский край, г Добрянка, д Заборье	Для ведения личного подсобного хозяйства	959	943	Местоположение границ земельного участка установлено, требуется исправление реестровой ошибки
:42	59:18:0060101:42	-	Пермский край, г Добрянка, д Заборье	Для индивидуального жилищного строительства	1125	1134	Местоположение границ земельного участка установлено, требуется исправление реестровой ошибки
:44	59:18:0060101:44	Собственность	Пермский край, г Добрянка	Для ведения личного подсобного хозяйства	1367	1372	Местоположение границ земельного участка установлено, требуется исправление реестровой ошибки
:45	59:18:0060101:45	Собственность	Пермский край, р-н Добрянский, д Заборье	Для приусадебного участка	600	603	Местоположение границ земельного участка установлено, требуется исправление



Номер земельного участка в соответствии с чертежом межевания	Кадастровый номер	Правовое положение	Адрес (описание местоположения)	Вид разрешенного использования	Площадь ЕГРН, кв.м	Площадь по проекту, кв.м	Примечание
							реестровой ошибки
:46	59:18:0060101:46	Собственность	Пермский край,г Добрянка	Для приусадебного участка	600	600	Местоположение границ земельного участка установлено, требуется установление средней квадратической погрешности характерных точек границ участка в соответствии с требованиями действующего законодательства. Конфигурация и площадь участка не изменяются
:47	59:18:0060101:47	Собственность	Пермский край,город Добрянка,д Заборье	Для ведения личного подсобного хозяйства	1727	1735	Местоположение границ земельного участка установлено, требуется исправление реестровой ошибки
:49	59:18:0060101:49	Общая долевая собственность	Пермский край,Город Добрянка,Деревня Заборье,Улица Хохловский тракт,Земельный участок 9	Для ведения личного подсобного хозяйства	939	941	Местоположение границ земельного участка не установлено, требуется уточнение
:5	59:18:0060101:5	Общая долевая собственность	Пермский край,город Добрянка,д Заборье	Для ведения личного подсобного хозяйства	2111	2153	Местоположение границ земельного участка не установлено, требуется уточнение
:51	59:18:0060101:51	Собственность	Пермский край,г Добрянка,д Заборье,ул Луговая,д 1	Для целей садоводства	920	919	Местоположение границ земельного участка установлено, требуется исправление реестровой ошибки



Номер земельного участка в соответствии с чертежом межевания	Кадастровый номер	Правовое положение	Адрес (описание местоположения)	Вид разрешенного использования	Площадь ЕГРН, кв.м	Площадь по проекту, кв.м	Примечание
:510	59:18:0060101:510	Собственность	Пермский край, Город Добрянка, Деревня Заборье, Улица Хохловский тракт, Земельный участок 27	отдельно стоящие жилые дома на одну семью, не выше 3-х этажей с приусадебными участками	2308	2240	Местоположение границ земельного участка установлено, требуется исправление реестровой ошибки
:511	59:18:0060101:511	Собственность	Пермский край, г Добрянка, д Заборье, Добрянский муниципальный район, Полазненское городское поселение, д. Заборье	отдельно стоящие жилые дома на одну семью, не выше 3-х этажей с приусадебными участками	2371	2476	Местоположение границ земельного участка установлено, требуется исправление реестровой ошибки
:512	59:18:0060101:512	Собственность	Пермский край, Город Добрянка, Деревня Заборье, Улица Луговая	отдельно стоящие жилые дома на одну семью, не выше 3-х этажей с приусадебными участками	1230	1290	Местоположение границ земельного участка установлено, требуется исправление реестровой ошибки
:513	59:18:0060101:513	Собственность	Пермский край, г Добрянка, д Заборье, ул Хохловский тракт	отдельно стоящие жилые дома на одну семью, не выше 3-х этажей с приусадебными участками	1716	1713	Местоположение границ земельного участка установлено, требуется исправление реестровой ошибки
:514	59:18:0060101:514	-	Пермский край, Город Добрянка, Деревня Заборье, Улица Хохловский тракт, Земельный участок 23	Отдельно стоящие жилые дома на одну семью, не выше 3-х этажей с приусадебными участками	1563	-	Местоположение границ земельного участка установлено. Границы земельного участка не изменяются.



Номер земельного участка в соответствии с чертежом межевания	Кадастровый номер	Правовое положение	Адрес (описание местоположения)	Вид разрешенного использования	Площадь ЕГРН, кв.м	Площадь по проекту, кв.м	Примечание
:515	59:18:0060101:515	Собственность	Пермский край, Город Добрянка, Деревня Заборье, Улица Хохловский тракт, Земельный участок 1	отдельно стоящие жилые дома на одну семью, не выше 3-х этажей с приусадебными участками	1163	1177	Местоположение границ земельного участка установлено, требуется исправление реестровой ошибки
:517	59:18:0060101:517	Собственность	Пермский край, Город Добрянка, Деревня Заборье, Улица Хохловский тракт, Земельный участок 19	отдельно стоящие жилые дома на одну семью, не выше 3-х этажей с приусадебными участками	1558	1592	Местоположение границ земельного участка установлено, требуется исправление реестровой ошибки
:52	59:18:0060101:52	Собственность	Пермский край, г Добрянка	Для ведения садоводства	604	667	Местоположение границ земельного участка установлено, требуется исправление реестровой ошибки
:520	59:18:0060101:520	Собственность	Пермский край, Городской округ Добрянский, Деревня Заборье, Переулок Дачный, Земельный участок 8	отдельно стоящие жилые дома на одну семью, не выше 3-х этажей с приусадебными участками	1114	-	Местоположение границ земельного участка установлено. Границы земельного участка не изменяются.
:521	59:18:0060101:521	Собственность	Пермский край, д Заборье, ул Луговая, Добрянский городской округ, деревня Заборье, улица Луговая	Отдельно стоящие жилые дома на одну семью, не выше 3-х этажей с приусадебными участками	1409	1476	Местоположение границ земельного участка установлено, требуется исправление реестровой ошибки



Номер земельного участка в соответствии с чертежом межевания	Кадастровый номер	Правовое положение	Адрес (описание местоположения)	Вид разрешенного использования	Площадь ЕГРН, кв.м	Площадь по проекту, кв.м	Примечание
:523	59:18:0060101:523	Собственность	Пермский край, Городской округ Добрянский, Деревня Заборье, Улица Луговая, Земельный участок 19	Для индивидуального жилищного строительства	745	742	Местоположение границ земельного участка установлено. Границы земельного участка не изменяются.
:524	59:18:0060101:524	Собственность	Пермский край, Городской округ Добрянский, Деревня Заборье, Улица Луговая, Земельный участок 13	для индивидуального жилищного строительства	955	1010	Местоположение границ земельного участка установлено, требуется исправление реестровой ошибки
:525	59:18:0060101:525	Собственность	Пермский край, Городской округ Добрянский, Деревня Заборье, Улица Луговая, Земельный участок 15	для индивидуального жилищного строительства	764	802	Местоположение границ земельного участка установлено, требуется исправление реестровой ошибки
:526	59:18:0060101:526	Собственность	Пермский край, Городской округ Добрянский, Деревня Заборье, Переулок Синичкин, Земельный участок 2	Ведение садоводства	979	986	Местоположение границ земельного участка установлено, требуется исправление реестровой ошибки
:527	59:18:0060101:527	Собственность	Пермский край, г Добрянка, д Заборье	Для ведения личного подсобного хозяйства	1724	-	Местоположение границ земельного участка установлено. Границы земельного участка не изменяются.
:529	59:18:0060101:529	Собственность	Пермский край, г Добрянка, д Заборье, ул Хохловский тракт, Добрянский городской округ	Индивидуальное жилищное строительство	1421	1449	Местоположение границ земельного участка установлено, требуется исправление реестровой ошибки



Номер земельного участка в соответствии с чертежом межевания	Кадастровый номер	Правовое положение	Адрес (описание местоположения)	Вид разрешенного использования	Площадь ЕГРН, кв.м	Площадь по проекту, кв.м	Примечание
:53	59:18:0060101:53	Общая долевая собственность	Пермский край,г Добрянка	Для индивидуального жилищного строительства	1616	1692	Местоположение границ земельного участка не установлено, требуется уточнение
:530	59:18:0060101:530	Собственность	Пермский край,г Добрянка,д Заборье,ул Хохловский тракт,Добрянский городской округ	Для индивидуального жилищного строительства	1539	1557	Местоположение границ земельного участка установлено, требуется исправление реестровой ошибки
:535	59:18:0060101:535	-	Пермский край,г Добрянка,д Заборье,ул Хохловский тракт	Для индивидуального жилищного строительства	1696	1734	Местоположение границ земельного участка установлено, требуется исправление реестровой ошибки
:54	59:18:0060101:54	-	Пермский край,г Добрянка	Для садоводства	684	646	Местоположение границ земельного участка не установлено, требуется уточнение
:55	59:18:0060101:55	Собственность	Пермский край,г Добрянка,д Заборье	Для садоводства	1062	1057	Местоположение границ земельного участка не установлено, требуется уточнение
:56	59:18:0060101:56	Общая долевая собственность	Пермский край,г Добрянка	Для садоводства	1072	1255	Местоположение границ земельного участка не установлено, требуется уточнение
:57	59:18:0060101:57	-	Пермский край,г Добрянка	Для садоводства	685	633	Местоположение границ земельного участка не установлено, требуется уточнение



Номер земельного участка в соответствии с чертежом межевания	Кадастровый номер	Правовое положение	Адрес (описание местоположения)	Вид разрешенного использования	Площадь ЕГРН, кв.м	Площадь по проекту, кв.м	Примечание
:59	59:18:0060101:59	Собственность	Пермский край,г Добрянка	Для садоводства	1458	1544	Местоположение границ земельного участка установлено, требуется исправление реестровой ошибки
:62	59:18:0060101:62	Общая долевая собственность	Пермский край,Город Добрянка,Деревня Заборье,Переулоч Полевой,Земельный участок 17	Для индивидуального жилищного строительства	1440	1460	Местоположение границ земельного участка установлено, требуется исправление реестровой ошибки
:63	59:18:0060101:63	Аренда	Пермский край,город Добрянка,д Заборье	Для огородничества	1013	1035	Местоположение границ земельного участка установлено, требуется исправление реестровой ошибки
:67	59:18:0060101:67	Собственность	Пермский край,Город Добрянка,Деревня Заборье,Улица Хохловский тракт,Земельный участок 10	Ведение садоводства	1387	1497	Местоположение границ земельного участка установлено, требуется установление средней квадратической погрешности характерных точек границ участка в соответствии с требованиями действующего законодательства. Конфигурация и площадь участка не изменяются
:68	59:18:0060101:68	-	Пермский край,г Добрянка	Для ведения садоводства и огородничества	494	-	Дубликат земельного участка с кадастровым номером 59:18:0060101:521
:70	59:18:0060101:70	Собственность	Пермский край,город Добрянка,д Заборье,переулоч Синичкин,д 4	Для садоводства	1002	1021	Местоположение границ земельного участка установлено, требуется исправление



Номер земельного участка в соответствии с чертежом межевания	Кадастровый номер	Правовое положение	Адрес (описание местоположения)	Вид разрешенного использования	Площадь ЕГРН, кв.м	Площадь по проекту, кв.м	Примечание
							реестровой ошибки
:72	59:18:0060101:72	Собственность	Пермский край,г Добрянка	Для приусадебного земельного участка	2025	-	Местоположение границ земельного участка установлено. Границы земельного участка не изменяются.
:73	59:18:0060101:73	Аренда	Пермский край,г Добрянка,д Заборье	Для ведения садоводства	898	883	Местоположение границ земельного участка установлено, требуется исправление реестровой ошибки
:74	59:18:0060101:74	Общая долевая собственность	Пермский край,город Добрянка,д Заборье,ул Хохловский тракт,д 18	Для ведения подсобного хозяйства	1608	1714	Местоположение границ земельного участка не установлено, требуется уточнение
:75	59:18:0060101:75	Собственность	Пермский край,Городской округ Добрянский,Деревня Заборье,Улица Хохловский тракт,земельный участок 37	Для размещения индивидуального жилого дома и приусадебного участка	1195	1204	Местоположение границ земельного участка установлено, требуется исправление реестровой ошибки
:78	59:18:0060101:78	Собственность	Пермский край,район Добрянский,д Заборье	Для индивидуального жилищного строительства	828	894	Местоположение границ земельного участка установлено, требуется исправление реестровой ошибки



Номер земельного участка в соответствии с чертежом межевания	Кадастровый номер	Правовое положение	Адрес (описание местоположения)	Вид разрешенного использования	Площадь ЕГРН, кв.м	Площадь по проекту, кв.м	Примечание
:80	59:18:0060101:80	Собственность	Пермский край, Город Добрянка, Деревня Заборье, Улица Хохловский тракт, Земельный участок 6	Для индивидуального жилищного строительства	1202	1296	Местоположение границ земельного участка установлено, требуется исправление реестровой ошибки
:83	59:18:0060101:83	-	Пермский край, Городской округ Добрянский, Деревня Заборье, Переулок Синичкин, земельный участок 8	Для индивидуального жилищного строительства	932	918	Местоположение границ земельного участка установлено, требуется исправление реестровой ошибки
:86	59:18:0060101:86	Собственность	Пермский край, Город Добрянка, Деревня Заборье, Улица Хохловский тракт, Земельный участок 5	для приусадебного земельного участка	1317	1340	Местоположение границ земельного участка установлено, требуется установление средней квадратической погрешности характерных точек границ участка в соответствии с требованиями действующего законодательства. Конфигурация и площадь участка не изменяются
:87	59:18:0060101:87	Собственность	Пермский край, г Добрянка, д Заборье, ул Хохловский тракт, д 11, Полазненское городское поселение	Под домами индивидуальной жилой застройки (для размещения жилого дома)	2225	2225	Местоположение границ земельного участка установлено, требуется установление средней квадратической погрешности характерных точек границ участка в соответствии с требованиями действующего законодательства. Конфигурация и площадь участка не изменяются



Номер земельного участка в соответствии с чертежом межевания	Кадастровый номер	Правовое положение	Адрес (описание местоположения)	Вид разрешенного использования	Площадь ЕГРН, кв.м	Площадь по проекту, кв.м	Примечание
:88	59:18:0060101:88	Собственность	Пермский край, Город Добрянка, Деревня Заборье, Переулок Полевой, Земельный участок 9	Приусадебный земельный участок	1619	1732	Местоположение границ земельного участка установлено, требуется исправление реестровой ошибки
:89	59:18:0060101:89	-	Пермский край, Городской округ Добрянский, Деревня Заборье, Улица Хохловский тракт, Земельный участок 36	Для огородничества	1000	1001	Местоположение границ земельного участка установлено, требуется исправление реестровой ошибки
:9	59:18:0060101:9	Собственность	Пермский край, Город Добрянка, Деревня Заборье, Переулок Полевой, Земельный участок 10	Отдельно стоящие жилые дома на одну семью, не выше 3-х этажей с приусадебными участками	1142	1233	Местоположение границ земельного участка установлено, требуется исправление реестровой ошибки
:90	59:18:0060101:90	Собственность	Пермский край, город Добрянка, д Заборье, ул Хохловский тракт, д 2	Для индивидуального садоводства	2676	2727	Местоположение границ земельного участка установлено, требуется исправление реестровой ошибки
:91	59:18:0060101:91	Собственность	Пермский край, город Добрянка, д Заборье, ул Хохловский тракт, д 13	Для ведения личного подсобного хозяйства	1686	1686	Местоположение границ земельного участка установлено, требуется установление средней квадратической погрешности характерных точек границ участка в соответствии с требованиями действующего законодательства. Конфигурация и площадь участка не изменяются



1.1.6. Перечень и сведения о площади и виде разрешенного использования образуемых земельных участков

Таблица 3

Номер земельного участка в соответствии с чертежом межевания	Условный номер	Адрес (описание местоположения)	Вид разрешенного использования (ВРИ)	Площадь по проекту, кв.м	Примечание
:ЗУ1	:ЗУ1	Пермский край, Добрянский район, д. Заборье	Отдых (рекреация)	999	Образование из земель. ВРИ в соответствии с градостроительным регламентом территориальной зоны Р1*
:ЗУ2	:ЗУ2	Пермский край, Добрянский район, д. Заборье	Для индивидуального жилищного строительства	1559	Образование путем перераспределения ЗУ 59:18:0060101:336 и земель государственной собственности. Вид разрешенного использования в соответствии с градостроительным регламентом для территориальной зоны Ж4*
:ЗУ3	:ЗУ3	Пермский край, Добрянский район, д. Заборье	Для ведения личного подсобного хозяйства	1989	Образование путем перераспределения ЗУ 59:18:0060101:352 и земель государственной собственности. Вид разрешенного использования в соответствии с градостроительным регламентом для территориальной зоны Ж4
:ЗУ4	:ЗУ4	Пермский край, Добрянский район, д. Заборье	Отдых (рекреация)	216	Образование из земель. ВРИ в соответствии с градостроительным регламентом территориальной зоны Р1
:ЗУ5	:ЗУ5	Пермский край, Добрянский район, д. Заборье	Отдых (рекреация)	673	Образование из земель. ВРИ в соответствии с градостроительным регламентом территориальной зоны Р1
:ЗУ6	:ЗУ6	Пермский край, Добрянский район, д. Заборье	Ведение садоводства	936	Образование путем перераспределения ЗУ 59:18:0060101:52 и земель государственной собственности. Вид разрешенного использования в соответствии с градостроительным регламентом для территориальной зоны Ж4*
:ЗУ7	:ЗУ7	Пермский край, Добрянский район, д. Заборье	Для индивидуального жилищного строительства	2419	Образование путем перераспределения ЗУ 59:18:0060101:530 и земель государственной собственности. Вид разрешенного использования в соответствии с градостроительным регламентом для территориальной зоны Ж4*
:ЗУ8	:ЗУ8	Пермский край, Добрянский район, д. Заборье	Ведение садоводства	1900	Образование путем перераспределения ЗУ 59:18:0060101:59 и земель государственной собственности. Вид разрешенного использования в соответствии с градостроительным регламентом для территориальной зоны Ж4
:ЗУ9	:ЗУ9	Пермский край, Добрянский район, д. Заборье	Для индивидуального жилищного строительства	1046	Образование из земель. ВРИ в соответствии с градостроительным регламентом территориальной зоны Ж4



Номер земельного участка в соответствии с чертежом межевания	Условный номер	Адрес (описание местоположения)	Вид разрешенного использования (ВРИ)	Площадь по проекту, кв.м	Примечание
:ЗУ10	:ЗУ10	Пермский край, Добрянский район, д. Заборье	Ведение садоводства	1525	Образование из земель. ВРИ в соответствии с градостроительным регламентом территориальной зоны Ж4
:ЗУ11	:ЗУ11	Пермский край, Добрянский район, д. Заборье	Для индивидуального жилищного строительства	1424	Образование путем перераспределения ЗУ 59:18:0060101:80 и земель государственной собственности. Вид разрешенного использования в соответствии с градостроительным регламентом для территориальной зоны Ж4
:ЗУ12	:ЗУ12	Пермский край, Добрянский район, д. Заборье	Ведение садоводства	1494	Образование из земель. ВРИ в соответствии с градостроительным регламентом территориальной зоны Ж4
:ЗУ13	:ЗУ13	Пермский край, Добрянский район, д. Заборье	Ведение садоводства	857	Образование из земель. ВРИ в соответствии с градостроительным регламентом территориальной зоны Ж4
:ЗУ14	:ЗУ14	Пермский край, Добрянский район, д. Заборье	Для индивидуального жилищного строительства	1176	Образование из земель. ВРИ в соответствии с градостроительным регламентом территориальной зоны Ж4
:ЗУ15	:ЗУ15	Пермский край, Добрянский район, д. Заборье	Для индивидуального жилищного строительства	788	Образование из земель. ВРИ в соответствии с градостроительным регламентом территориальной зоны Ж4
:ЗУ16	:ЗУ16	Пермский край, Добрянский район, д. Заборье	Ведение садоводства	450	Образование из земель. ВРИ в соответствии с градостроительным регламентом территориальной зоны Ж4
:ЗУ17	:ЗУ17	Пермский край, Добрянский район, д. Заборье	Для индивидуального жилищного строительства	1468	Образование из земель. ВРИ в соответствии с градостроительным регламентом территориальной зоны Ж4
:ЗУ18	:ЗУ18	Пермский край, Добрянский район, д. Заборье	Ведение садоводства	1066	Образование из земель. ВРИ в соответствии с градостроительным регламентом территориальной зоны Ж4
:ЗУ19	:ЗУ19	Пермский край, Добрянский район, д. Заборье	Ведение садоводства	705	Образование из земель. ВРИ в соответствии с градостроительным регламентом территориальной зоны Ж4
:ЗУ20	:ЗУ20	Пермский край, Добрянский район, д. Заборье	Для ведения личного подсобного хозяйства (приусадебный земельный участок)	1548	Образование из земель. ВРИ в соответствии с градостроительным регламентом территориальной зоны Ж4*



Номер земельного участка в соответствии с чертежом межевания	Условный номер	Адрес (описание местоположения)	Вид разрешенного использования (ВРИ)	Площадь по проекту, кв.м	Примечание
:ЗУ21	:ЗУ21	Пермский край, Добрянский район, д. Заборье	Для ведения личного подсобного хозяйства (приусадебный земельный участок)	1675	Образование из земель. ВРИ в соответствии с градостроительным регламентом территориальной зоны Ж4
:ЗУ22	:ЗУ22	Пермский край, Добрянский район, д. Заборье	Ведение садоводства	620	Образование из земель. ВРИ в соответствии с градостроительным регламентом территориальной зоны Ж4
:ЗУ23	:ЗУ23	Пермский край, Добрянский район, д. Заборье	Для ведения личного подсобного хозяйства (приусадебный земельный участок)	1039	Образование из земель. ВРИ в соответствии с градостроительным регламентом территориальной зоны Ж4
:ЗУ24	:ЗУ24	Пермский край, Добрянский район, д. Заборье	Для ведения личного подсобного хозяйства (приусадебный земельный участок)	1385	Образование из земель. ВРИ в соответствии с градостроительным регламентом территориальной зоны Ж4
:ЗУ25	:ЗУ25	Пермский край, Добрянский район, д. Заборье	Ведение садоводства	587	Образование из земель. ВРИ в соответствии с градостроительным регламентом территориальной зоны Ж4
:ЗУ26	:ЗУ26	Пермский край, Добрянский район, д. Заборье	Земельные участки (территории) общего пользования	9712	Образование из земель, является территорией общего пользования.
:ЗУ27	:ЗУ27	Пермский край, Добрянский район, д. Заборье	Земельные участки (территории) общего пользования	1897	Образование из земель, является территорией общего пользования.
:ЗУ28	:ЗУ28	Пермский край, Добрянский район, д. Заборье	Земельные участки (территории) общего пользования	5839	Образование из земель, является территорией общего пользования.
:ЗУ29	:ЗУ29	Пермский край, Добрянский район, д. Заборье	Земельные участки (территории) общего пользования	2083	Образование из земель, является территорией общего пользования.
:ЗУ30	:ЗУ30	Пермский край, Добрянский район, д. Заборье	Земельные участки (территории) общего пользования	4846	Образование из земель, является территорией общего пользования.
:ЗУ31	:ЗУ31	Пермский край, Добрянский район, д. Заборье	Земельные участки (территории) общего пользования	1401	Образование из земель, является территорией общего пользования.



Номер земельного участка в соответствии с чертежом межевания	Условный номер	Адрес (описание местоположения)	Вид разрешенного использования (ВРИ)	Площадь по проекту, кв.м	Примечание
:ЗУ32	:ЗУ32	Пермский край, Добрянский район, д. Заборье	Земельные участки (территории) общего пользования	898	Образование из земель, является территорией общего пользования.
:ЗУ33	:ЗУ33	Пермский край, Добрянский район, д. Заборье	Для индивидуального жилищного строительства	401	Образование из земель. ВРИ в соответствии с градостроительным регламентом территориальной зоны Ж4
:ЗУ34	:ЗУ34	Пермский край, Добрянский район, д. Заборье	Для индивидуального жилищного строительства	2096	Образование путем перераспределения ЗУ 59:18:0060101:377 и земель государственной собственности возможно после исправления реестровой ошибки в местоположении границ земельных участков с кадастровыми номерами 59:18:3610101:1038 и 59:18:3610101:1048. Вид разрешенного использования в соответствии с градостроительным регламентом для территориальной зоны Ж4.
:ЗУ35	:ЗУ35	Пермский край, Добрянский район, д. Заборье	Ведение садоводства	773	Образование путем перераспределения ЗУ 59:18:0060101:353 и земель государственной собственности. Вид разрешенного использования в соответствии с градостроительным регламентом для территориальной зоны Ж4*
:ЗУ36	:ЗУ36	Пермский край, Добрянский район, д. Заборье	Для ведения личного подсобного хозяйства (приусадебный земельный участок)	988	Образование путем перераспределения ЗУ 59:18:0060101:41 и земель государственной собственности. Вид разрешенного использования в соответствии с градостроительным регламентом для территориальной зоны Ж4*
:ЗУ37	:ЗУ37	Пермский край, Добрянский район, д. Заборье	Для индивидуального жилищного строительства	1228	Образование путем перераспределения ЗУ 59:18:0060101:42 и земель государственной собственности. Вид разрешенного использования в соответствии с градостроительным регламентом для территориальной зоны Ж4
:ЗУ38	:ЗУ38	Пермский край, Добрянский район, д. Заборье	Для индивидуального жилищного строительства	1576	Образование путем перераспределения ЗУ 59:18:0060101:324 и земель государственной собственности. Вид разрешенного использования в соответствии с градостроительным регламентом для территориальной зоны Ж4
:ЗУ39	:ЗУ39	Пермский край, Добрянский район, д. Заборье	Земельные участки (территории) общего пользования	521	Образование из земель, является территорией общего пользования.
:ЗУ40	:ЗУ40	Пермский край, Добрянский район, д. Заборье	Для ведения личного подсобного хозяйства (приусадебный земельный участок)	1256	Образование путем перераспределения ЗУ 59:18:0060101:49 и земель государственной собственности. Вид разрешенного использования в соответствии с градостроительным регламентом для территориальной зоны Ж4*



Номер земельного участка в соответствии с чертежом межевания	Условный номер	Адрес (описание местоположения)	Вид разрешенного использования (ВРИ)	Площадь по проекту, кв.м	Примечание
:ЗУ41	:ЗУ41	Пермский край, Добрянский район, д. Заборье	Земельные участки (территории) общего пользования	258	Образование из земель, является территорией общего пользования.
:ЗУ42	:ЗУ42	Пермский край, Добрянский район, д. Заборье	Для индивидуального жилищного строительства	1279	Образование путем перераспределения ЗУ 59:18:0060101:337 и земель государственной собственности. Вид разрешенного использования в соответствии с градостроительным регламентом для территориальной зоны Ж4*
:ЗУ43	:ЗУ43	Пермский край, Добрянский район, д. Заборье	Земельные участки (территории) общего пользования	1522	Образование из земель, является территорией общего пользования.
:ЗУ44	:ЗУ44	Пермский край, Добрянский район, д. Заборье	Ведение огородничества	1306	Образование путем перераспределения ЗУ 59:18:0060101:25 и земель государственной собственности. Вид разрешенного использования в соответствии с градостроительным регламентом для территориальной зоны Ж4
:ЗУ45	:ЗУ45	Пермский край, Добрянский район, д. Заборье	Для ведения личного подсобного хозяйства (приусадебный земельный участок)	1842	Образование путем перераспределения ЗУ 59:18:0060101:74 и земель государственной собственности. Вид разрешенного использования в соответствии с градостроительным регламентом для территориальной зоны Ж4
:ЗУ46	:ЗУ46	Пермский край, Добрянский район, д. Заборье	Ведение садоводства	1620	Образование путем перераспределения ЗУ 59:18:0060101:67 и земель государственной собственности. Вид разрешенного использования в соответствии с градостроительным регламентом для территориальной зоны Ж4
:ЗУ47	:ЗУ47	Пермский край, Добрянский район, д. Заборье	Земельные участки (территории) общего пользования	4577	Образование из земель, является территорией общего пользования.
:ЗУ48	:ЗУ48	Пермский край, Добрянский район, д. Заборье	Ведение садоводства	1099	Образование путем перераспределения ЗУ 59:18:0060101:73 и земель государственной собственности. Вид разрешенного использования в соответствии с градостроительным регламентом для территориальной зоны Ж4
:ЗУ49	:ЗУ49	Пермский край, Добрянский район, д. Заборье	Для индивидуального жилищного строительства	1324	Образование путем перераспределения ЗУ 59:18:0060101:83 и земель государственной собственности. Вид разрешенного использования в соответствии с градостроительным регламентом для территориальной зоны Ж4
:ЗУ50	:ЗУ50	Пермский край, Добрянский район, д. Заборье	Для индивидуального жилищного строительства	1777	Образование путем перераспределения ЗУ 59:18:0060101:535 и земель государственной собственности. Вид разрешенного использования в соответствии с градостроительным



Номер земельного участка в соответствии с чертежом межевания	Условный номер	Адрес (описание местоположения)	Вид разрешенного использования (ВРИ)	Площадь по проекту, кв.м	Примечание
					регламентом для территориальной зоны Ж4*
:ЗУ51	:ЗУ51	Пермский край, Добрянский район, д. Заборье	Для индивидуального жилищного строительства	968	Образование путем перераспределения ЗУ 59:18:0060101:40 и земель государственной собственности. Вид разрешенного использования в соответствии с градостроительным регламентом для территориальной зоны Ж4*
:ЗУ52	:ЗУ52	Пермский край, Добрянский район, д. Заборье	Для индивидуального жилищного строительства	1761	Образование путем перераспределения ЗУ 59:18:0060101:88 и земель государственной собственности. Вид разрешенного использования в соответствии с градостроительным регламентом для территориальной зоны Ж4*
:ЗУ53	:ЗУ53	Пермский край, Добрянский район, д. Заборье	Земельные участки (территории) общего пользования	1456	Образование из земель, является территорией общего пользования.
:ЗУ54	:ЗУ54	Пермский край, Добрянский район, д. Заборье	Земельные участки (территории) общего пользования	3315	Образование из земель, является территорией общего пользования.
:ЗУ55	:ЗУ55	Пермский край, Добрянский район, д. Заборье	Отдых (рекреация)	9544	Образование из земель, является территорией общего пользования.
:ЗУ56	:ЗУ56	Пермский край, Добрянский район, д. Заборье	Для ведения личного подсобного хозяйства (приусадебный земельный участок)	1898	Образование путем перераспределения ЗУ 59:18:0060101:86 и земель государственной собственности. Вид разрешенного использования в соответствии с градостроительным регламентом для территориальной зоны Ж4**
:ЗУ57	:ЗУ57	Пермский край, Добрянский район, д. Заборье	Отдых (рекреация)	16796	Образование из земель, является территорией общего пользования.
:ЗУ58	:ЗУ58	Пермский край, Добрянский район, д. Заборье	Земельные участки (территории) общего пользования	232	Образование из земель, является территорией общего пользования.
:ЗУ59	:ЗУ59	Пермский край, Добрянский район, д. Заборье	Для индивидуального жилищного строительства	1696	Образование из земель. ВРИ в соответствии с градостроительным регламентом территориальной зоны Ж4



Номер земельного участка в соответствии с чертежом межевания	Условный номер	Адрес (описание местоположения)	Вид разрешенного использования (ВРИ)	Площадь по проекту, кв.м	Примечание
:ЗУ60	:ЗУ60	Пермский край, Добрянский район, д. Заборье	Земельные участки (территории) общего пользования	1849	Образование из земель, является территорией общего пользования.
:ЗУ61	:ЗУ61	Пермский край, Добрянский район, д. Заборье	Для индивидуального жилищного строительства	989	Образование из земель. ВРИ в соответствии с градостроительным регламентом территориальной зоны Ж4
:ЗУ62	:ЗУ62	Пермский край, Добрянский район, д. Заборье	Для индивидуального жилищного строительства	824	Образование из земель. ВРИ в соответствии с градостроительным регламентом территориальной зоны Ж4
:ЗУ63	:ЗУ63	Пермский край, Добрянский район, д. Заборье	Для индивидуального жилищного строительства	1391	Образование путем перераспределения ЗУ 59:18:0060101:515 и земель государственной собственности. Вид разрешенного использования в соответствии с градостроительным регламентом для территориальной зоны Ж4*
:ЗУ64	:ЗУ64	Пермский край, Добрянский район, д. Заборье	Ведение садоводства	958	Образование путем перераспределения ЗУ 59:18:0060101:51 и земель государственной собственности возможно после исправления реестровой ошибки в местоположении границ земельного участка с кадастровым номером 59:18:3610101:198. Вид разрешенного использования в соответствии с градостроительным регламентом для территориальной зоны Ж4.
:ЗУ65	:ЗУ65	Пермский край, Добрянский район, д. Заборье	Для ведения личного подсобного хозяйства (приусадебный земельный участок)	1776	Образование путем перераспределения ЗУ 59:18:0060101:35 и земель государственной собственности. Вид разрешенного использования в соответствии с градостроительным регламентом для территориальной зоны Ж4
:ЗУ66	:ЗУ66	Пермский край, Добрянский район, д. Заборье	Отдых (рекреация)	397	Образование из земель, является территорией общего пользования.

*- образование/перераспределение земельного участка возможно при условии внесения изменений в границы территориальных зон

** - перераспределение земельного участка возможно при условии внесения изменений в генплан и ПЗЗ



1.1.7. Целевое назначение лесов

Границы лесничеств, участковых лесничеств, лесных кварталов, лесотаксационных выделов или частей лесотаксационных выделов на чертежах материалов по обоснованию проекта межевания территории не отображены в связи с тем, что границы проектирования (населенного пункта) расположены вне лесного массива.

1.1.8. Основные технико-экономические показатели проекта межевания

Таблица 4

№п/п	Наименование показателей	Ед. изм.	Количество
1	Территория в границах проектирования	га	21,88
2	Территории (земельные участки) подлежащие межеванию в т.ч.	га	21,88
2.1	формируемые земельные участки	га	12,46
		шт	40
2.1.1	Земельные участки (территории) общего пользования	га	6,81
		шт	18

1.1.9. Сведения о границах территории, в отношении которой утвержден проект межевания

В отношении проектируемой территории проект межевания ранее не утверждался. Перечень координат характерных точек границ территории, в отношении которой подготовлен проект межевания территории, приведены в таблице 5.

Таблица 5

№ п/п	X	Y
площадь 218833 кв.м		
1	549594.43	2238632.49
2	549580.17	2238664.27
3	549563.79	2238712.09
4	549689.37	2238895.62
5	549696.42	2238904.95
6	549700.75	2238911.56
7	549717.91	2238939.77

№ п/п	X	Y
8	549738	2238972.21
9	549763.34	2239009.8
10	549763.98	2239010.76
11	549772.23	2239022.23
12	549778.46	2239023.84
13	549783.67	2239031.84
14	549786.04	2239032.89
15	549816.31	2239088.98



№ п/п	X	Y
16	549824.92	2239102.2
17	549828.36	2239106.96
18	549842.3	2239107.35
19	549883.9	2239170.8
20	549881.6	2239176
21	549879.8	2239177.9
22	549885.7	2239188.4
23	549892.02	2239200.42
24	549890.43	2239201.4
25	549901.23	2239220.81
26	549912.04	2239236.71
27	549927.46	2239255.82
28	549935.82	2239255.69
29	549943.88	2239253.29
30	549928.57	2239194.77
31	549938.42	2239192.69
32	549980.8	2239148.29
33	549994.63	2239150.15
34	550009.68	2239152.83
35	550032.29	2239153.98
36	550031.63	2239148.52
37	550029.29	2239145.53
38	550022.38	2239133.61
39	550021.75	2239132.61
40	550012.83	2239101.35
41	550015.29	2239096.66
42	550019.53	2239088.39
43	550029.66	2239058.23

№ п/п	X	Y
44	550033.92	2239049.08
45	550014.43	2239009.03
46	549983.6	2238943.99
47	549982.95	2238932.98
48	549985.58	2238839.67
49	549996.69	2238818.24
50	550037.64	2238755.03
51	550031.6	2238737.76
52	550028.6	2238728.93
53	550027.84	2238722.38
54	550028.09	2238711.81
55	550030.61	2238700.99
56	550031.12	2238688.65
57	550029.34	2238678.55
58	550026.33	2238661.47
59	550019.28	2238638.49
60	550018.91	2238636.95
61	550011.77	2238606.84
62	550009.96	2238599.22
63	550009.2	2238586.89
64	550005.17	2238569.52
65	549999.63	2238555.67
66	549993.34	2238544.85
67	549990.06	2238540.3
68	549987.25	2238536.41
69	549982	2238529.14
70	549970.22	2238509.96
71	549969.22	2238506.18



№ п/п	X	Y
72	549971.93	2238491.13
73	549974.19	2238475.02
74	549974.76	2238464.33
75	549976.57	2238454.71
76	549977.72	2238448.59
77	549985.53	2238427.95
78	549986.56	2238425.92
79	550000.16	2238399.15
80	549990.09	2238399.6
81	549960.74	2238385.57
82	549936.11	2238359.85
83	549931.1	2238357.54
84	549885.85	2238340.18
85	549878.54	2238340.43
86	549882.35	2238354.2
87	549892.58	2238400.8
88	549885.31	2238419.94
89	549883.09	2238427.58
90	549878.64	2238443.6
91	549856.52	2238441
92	549847.28	2238459.75
93	549841.25	2238478.6
94	549833.32	2238499.85

№ п/п	X	Y
95	549837.57	2238519.42
96	549830.5	2238533.27
97	549824.01	2238549.69
98	549821.44	2238563.03
99	549802.43	2238556.22
100	549779.96	2238578.79
101	549778.26	2238609.12
102	549784.87	2238617.21
103	549777.03	2238623.99
104	549766.78	2238622.78
105	549759.98	2238613.76
106	549754.11	2238612.39
107	549740.86	2238610.79
108	549733.54	2238606.37
109	549724.47	2238584.77
110	549688.95	2238576.34
111	549678.5	2238573.71
112	549677.9	2238587.21
113	549586.11	2238597.75
114	549574.17	2238608.61
115	549594.43	2238632.49
1	549594.43	2238632.49



1.1.9.1. Ведомость координат поворотных точек границ красных линий

Таблица 6

№ п/п	X	Y
1	549960.74	2238385.57
2	549963.08	2238410.96
3	549959.47	2238437.71
4	549952.15	2238459.93
5	549943.3	2238482.44
6	549966.14	2238495.28
1	549912.46	2238729.85
2	549898.46	2238723.32
3	549898.85	2238722.4
4	549893.54	2238720.01
5	549890.02	2238718.68
6	549887.93	2238723.58
7	549875.08	2238719.19
8	549868.35	2238716.13
9	549856.45	2238710.14
10	549831.71	2238701.58
11	549838.92	2238662.82
12	549840.4	2238654.23
13	549841.83	2238654.82
14	549866.96	2238663.87
15	549886.99	2238672.1
16	549897.02	2238674.36
17	549914.94	2238680.39
18	549927.47	2238685.78

№ п/п	X	Y
19	549926.93	2238701.84
20	549926.08	2238704.86
21	549924.06	2238711.26
22	549923.91	2238712.64
23	549922.51	2238716.95
24	549919.58	2238724.06
25	549915.98	2238722.43
1	549912.46	2238729.85
1	549821.44	2238563.03
2	549819.73	2238582.3
3	549819.3	2238589.63
4	549818.76	2238599.69
5	549816.71	2238618.46
6	549797.18	2238609.69
7	549784.19	2238606.84
8	549779.96	2238578.79
9	549802.43	2238556.22
1	549821.44	2238563.03
1	550021.47	2238719.64
2	550003.23	2238713.39
3	549997.45	2238711.42
4	549996.32	2238712.08
5	549993.22	2238710.65
6	549992.65	2238710.71
7	549990.6	2238709.85



№ п/п	X	Y
8	549989.51	2238712.27
9	549973.5	2238704.39
10	549973.08	2238703.16
11	549965.71	2238698.87
12	549951.39	2238691.73
13	549946.1	2238686.73
14	549937.78	2238673.48
15	549936.47	2238669.89
16	549936.35	2238662.47
17	549932.31	2238607.46
18	549927.26	2238607.49
19	549926.38	2238590.93
20	549930	2238570.58
21	549929.42	2238569.29
22	549928.42	2238553.69
23	549928.51	2238550.68
24	549932.56	2238536.99
25	549935.32	2238528.63
26	549938.92	2238508.19
27	549941.84	2238500.36
28	549942.84	2238498.11
29	549945.74	2238493.91
30	549954.25	2238496.3
31	549959.44	2238499.27
32	549963.16	2238503.15
33	549964.78	2238505.15
34	549966.15	2238507.34
35	549967.95	2238512.13

№ п/п	X	Y
36	549966.58	2238514.33
37	549963.3	2238518.03
38	549960.08	2238522.05
39	549963.98	2238521.03
40	549968.94	2238522.68
41	549973.39	2238524.3
42	549982.59	2238535.99
43	549998.39	2238563.23
44	549988.09	2238590.65
45	549991.97	2238592.21
46	549989.17	2238597.52
47	549983.73	2238595
48	549973.3	2238614.7
49	549965.69	2238612.96
50	549963.79	2238625.23
51	549974.31	2238627.14
52	549976.64	2238622.21
53	549980.13	2238618.31
54	549985.34	2238613.12
55	549989.73	2238609.64
56	549994.15	2238604.42
57	550000.28	2238599.55
58	550007.43	2238600.61
59	550015.85	2238629.85
60	550017.25	2238634.17
61	550022.78	2238653.66
62	550024.79	2238661.71
63	550025.85	2238675.67



№ п/п	X	Y
64	550025.74	2238681.1
65	550025.82	2238690.16
66	550025.4	2238696.25
67	550022.11	2238711.96
1	550021.47	2238719.64
1	549977.06	2239087.12
2	549956.93	2239087.12
3	549957.72	2239071.67
4	549946.89	2239072.33
5	549939.57	2239076.52
6	549925.31	2239079.61
7	549923.63	2239052.33
8	549922.91	2239045.53
9	549922.96	2239044.3
10	549923.85	2239038.46
11	549925.33	2239030.22
12	549926.18	2239022.78
13	549927.27	2239016.65
14	549924.05	2238989.35
15	549918.82	2238967.16
16	549917.81	2238958.3
17	549916.55	2238950.67
18	549911.65	2238928.77
19	549905.3	2238914.21
20	549906.21	2238885.7
21	549907.41	2238872.65
22	549909.87	2238847.92
23	549910.31	2238845.38

№ п/п	X	Y
24	549914.31	2238824.07
25	549912.85	2238823.36
26	549917.01	2238801.44
27	549920.2	2238783.28
28	549927.8	2238754.17
29	549935.75	2238730.2
30	549940.56	2238716.95
31	549943.78	2238711.85
32	549944.89	2238711.22
33	549948.51	2238709.77
34	549956.23	2238709.92
35	549966.92	2238712.51
36	549973.43	2238715.51
37	549999.19	2238729.42
38	550004.05	2238733.02
39	550011.82	2238737.75
40	550021.51	2238746.69
41	550031.36	2238754.38
42	550014.94	2238778.63
43	550016.13	2238782.46
44	550003.56	2238802.76
45	550000.76	2238803.05
46	550002.09	2238805.54
47	549996.85	2238814.29
48	549995.31	2238817.76
49	549995.53	2238817.89
50	549985.58	2238839.67
51	549979.29	2238842.08



№ п/п	X	Y
52	549977.35	2238875.85
53	549975.56	2238888.37
54	549982.3	2238892.06
55	549982.23	2238897.38
56	549981.89	2238920.87
57	549982.95	2238932.98
58	549983.6	2238943.99
59	549976.26	2238945.06
60	549976.86	2238946.48
61	549977.29	2238948.36
62	549978.26	2238953.23
63	549978.77	2238958.05
64	549984.86	2238977.78
65	549987.44	2238977.46
66	549989.13	2239002.45
67	549991.64	2239029.69
68	549994.04	2239057.88
69	549994.55	2239067.06
70	549980.12	2239067.75
71	549978.81	2239072.65
1	549977.06	2239087.12
7	550019.53	2239088.39
8	550012.01	2239087.57
9	550004.97	2239085.87
10	550004.24	2239069.83
11	550001.59	2239023.94
12	550000.96	2239013.54

№ п/п	X	Y
13	550000.49	2239001.77
14	550010.05	2239000.79
15	549980.8	2239148.29
16	549988.51	2239126.11
17	550007.03	2239132
18	550020.61	2239133.18
19	550022.34	2239133.63
20	550032.29	2239153.98
21	550009.68	2239152.83
22	549994.63	2239150.15
23	549980.8	2239148.3
1	549928.57	2239194.77
2	549938.42	2239192.69
3	549945.07	2239182.84
4	549963.6	2239156.21
5	549960.5	2239154.1
6	549918.44	2239134.67
7	549917.78	2239132.86
8	549913.01	2239134.63
9	549922.78	2239169.69
10	549924.12	2239175.27
1	549928.57	2239194.77
1	549927.46	2239255.82
2	549934.44	2239252.6
3	549934.3	2239249.16
4	549928.85	2239228.52



№ п/п	X	Y
5	549926.97	2239220.77
6	549924.27	2239210.4
7	549922.79	2239204.92
8	549919.65	2239193.01
9	549916.12	2239195.46
10	549912.27	2239198.06
11	549901.53	2239197.58
12	549896.79	2239197.52
13	549892.02	2239200.42
14	549890.43	2239201.4
15	549901.23	2239220.81
16	549912.04	2239236.71
1	549927.46	2239255.82
1	549898.08	2239134.85
2	549884.2	2239134.81
3	549873.51	2239128.52
4	549842.3	2239107.35
5	549834.38	2239082.56
6	549836.42	2239069.74
7	549837.34	2239064.67
8	549837.86	2239055.94
9	549832.8	2239053.81
10	549834.38	2239047.85
11	549843.51	2239011.76
12	549847.61	2239003.14
13	549855.17	2239000.06
14	549858.54	2238992.63
15	549865.39	2238979.21

№ п/п	X	Y
16	549879.82	2238946.07
17	549884.5	2238942.48
18	549905.21	2238947.76
19	549906.46	2238953.99
20	549911.27	2238989.89
21	549911.59	2238991.7
22	549910.82	2238993.58
23	549911.28	2238998.71
24	549910.94	2239000.79
25	549911.32	2239022
26	549910.64	2239025.88
27	549910.14	2239027.79
28	549905.5	2239046
29	549904.59	2239048.72
30	549901.73	2239067.68
31	549894.85	2239095.49
32	549885.07	2239094.75
33	549885.04	2239103.56
34	549894.02	2239104.46
1	549898.08	2239134.85
1	549786.36	2238888.9
2	549766.63	2238887.27
3	549762.17	2238886.89
4	549742.4	2238884.8
5	549737.68	2238870.34
6	549734.56	2238860.71
7	549760.75	2238848.62
8	549793.67	2238833.19



№ п/п	X	Y
9	549795.7	2238834.77
10	549791.4	2238859.69
1	549786.36	2238888.9
24	549786.4	2238888.9
25	549786.36	2238888.9
26	549786.36	2238888.93
27	549786.36	2238888.9
28	549821.38	2239073.91
29	549822.58	2239069.74
30	549825.26	2239059.13
31	549827.71	2239050.59
32	549834.97	2239023.08
33	549825.91	2239021.23
34	549826.55	2239020.16
35	549831.95	2239018.5
36	549835.07	2239017.69
53	549839.9	2239007.41
54	549852.28	2238986.59
55	549853.84	2238982.99
56	549859.32	2238970.71
57	549860.44	2238968.27
58	549863.21	2238961.78
59	549863.46	2238961.06
60	549871.17	2238934.87
61	549877.76	2238918.37
62	549875.7	2238917.82

№ п/п	X	Y
63	549881.88	2238894.43
64	549886.25	2238875.2
65	549888.16	2238869.88
66	549890.63	2238870.49
67	549891.78	2238865.42
68	549895.32	2238849.9
69	549895.3	2238847.3
70	549897.89	2238833.52
71	549901.49	2238817.05
72	549879.12	2238807.67
73	549870.85	2238805.09
74	549858.87	2238804.63
75	549848.29	2238808.03
76	549837.83	2238810.79
77	549828.44	2238813.16
78	549814.73	2238820.1
79	549802.13	2238828.53
80	549803.04	2238838.22
81	549805.95	2238839.37
82	549803.82	2238843.94
83	549805.75	2238844.88
84	549800.28	2238862.14
85	549792.1	2238890.4
86	549814.12	2238896.27
87	549808.66	2238913.98
88	549817.6	2238918.42
89	549808.83	2238944.29
90	549796.07	2238939.56



№ п/п	X	Y
91	549787.26	2238965.54
92	549780.36	2238988.14
93	549775.93	2239006.78
94	549772.22	2239022.23
1	549727.19	2238855.73
2	549725.06	2238851.66
3	549717.73	2238826.38
4	549708.63	2238793.16
5	549756.48	2238782.55
6	549758.73	2238788.5
7	549773.92	2238784.78
8	549779.15	2238784.41
9	549801.6	2238781.66
10	549803.72	2238782.4
11	549809.68	2238751.05
12	549811.88	2238749.84
13	549810.78	2238745.42
14	549810.69	2238744.98
15	549804.37	2238744.41
16	549798.5	2238738.37
17	549786.13	2238735.42
18	549784.76	2238738.02
19	549782.9	2238741.6
20	549774.62	2238752.2
21	549772.41	2238755.27
22	549772.09	2238755.71
23	549771.02	2238757
24	549754.92	2238752.16

№ п/п	X	Y
25	549754.57	2238752.11
26	549745.59	2238751.27
27	549724.16	2238747.04
28	549723.2	2238749.24
29	549702.62	2238742.7
30	549705.89	2238728.36
31	549707.55	2238721.99
32	549687.26	2238715.05
33	549685.61	2238721.44
34	549674.17	2238717.66
35	549664.2	2238714.11
36	549683.24	2238659.05
37	549693.6	2238663.45
38	549705.13	2238668.75
39	549725.16	2238678.44
40	549743.81	2238686.28
41	549747.74	2238688.05
42	549748.41	2238688.46
43	549747.32	2238691.8
44	549772.74	2238700.88
45	549771.23	2238706.01
46	549779.58	2238707.69
47	549786.77	2238710.15
48	549820.89	2238717.82
49	549825.78	2238717.38
50	549841.05	2238722.51
51	549859.62	2238731.76
52	549869.17	2238733.92



№ п/п	X	Y
53	549876.24	2238735.84
54	549885.23	2238739.19
55	549889.01	2238741.71
56	549895.79	2238744.78
57	549896.54	2238743.31
58	549900.3	2238744.87
59	549899.67	2238746.15
60	549909.67	2238750.5
61	549909.43	2238750.98
62	549913.1	2238752.42
63	549911.08	2238757.31
64	549910.1	2238759.5
65	549913.7	2238760.56
66	549914.7	2238767.03
67	549905.98	2238804.2
68	549901.3	2238808.85
69	549894.51	2238806.73
70	549884.85	2238803.99
71	549875.32	2238801.01
72	549866.62	2238797.96
73	549849.03	2238794.13
74	549843.1	2238786.9
75	549837.25	2238794.55
76	549824.29	2238805.2
77	549805.15	2238813.79
78	549798.08	2238817.49
79	549799.77	2238820.54
80	549774.45	2238833.71

№ п/п	X	Y
81	549772.97	2238834.33
82	549772.86	2238833.42
83	549768.64	2238835.33
84	549769.16	2238836.36
85	549737.15	2238851.17
1	549727.19	2238855.73
1	549659.69	2238712.98
2	549661.15	2238709.69
3	549670.32	2238685.04
4	549679.8	2238657.11
5	549655.88	2238646.87
6	549657.22	2238642.38
7	549632.58	2238632.5
8	549628.56	2238645.06
9	549594.43	2238632.49
10	549580.17	2238664.27
11	549612.94	2238683.49
12	549609.57	2238689.43
13	549639.72	2238699.71
14	549638.56	2238703.5
15	549645.6	2238705.66
1	549659.69	2238712.98
95	549858.41	2238508.76
96	549867	2238488.16
97	549877.93	2238464.22
98	549874.18	2238462.56



№ п/п	X	Y
99	549877.23	2238456.2
100	549871.88	2238453.51
101	549873.62	2238449.96
102	549874.42	2238447.04
103	549864.44	2238443.68
104	549859.54	2238442.25
105	549856.52	2238441
106	549847.28	2238459.75
1	549925.72	2238673.87
2	549897.61	2238664.52
3	549846.05	2238645.36
4	549839.83	2238642
5	549833.86	2238634.8
6	549836	2238622.93
7	549829.38	2238620.34
8	549831.15	2238614.36
9	549834.39	2238602.54
10	549837.91	2238591.62
11	549839.77	2238585.9
12	549829.42	2238583.38
13	549831.75	2238571.83
14	549853.66	2238577.4
15	549853.79	2238575.88
16	549856.23	2238569.4
17	549861.2	2238567.28
18	549862.24	2238564.92
19	549853.05	2238562.77

№ п/п	X	Y
20	549853.25	2238562.26
21	549830.26	2238554.44
22	549832.37	2238548.64
23	549836.19	2238539.95
24	549845.8	2238519.6
25	549852.72	2238523.19
26	549859.95	2238527.05
27	549865.93	2238512.42
28	549868.14	2238513.37
29	549872.34	2238502.89
30	549870.07	2238501.88
31	549868.11	2238500.8
32	549870.07	2238493.4
33	549871.3	2238490.55
34	549872.28	2238487.44
35	549882.06	2238465.57
36	549883.27	2238463.86
37	549886.05	2238462.25
38	549887.37	2238462.29
39	549892.33	2238464
40	549892.16	2238464.52
41	549896.8	2238466.75
42	549897.39	2238467.04
43	549898.13	2238467.21
44	549907.55	2238472.12
45	549907.77	2238471.71
46	549913.3	2238474.37
47	549916.55	2238475.99



№ п/п	X	Y
48	549916.7	2238475.66
49	549922.82	2238478.65
50	549922.36	2238479.73
51	549934.78	2238485.35
52	549935.28	2238488.71
53	549926.31	2238517.56
54	549922.08	2238533.35
55	549917.54	2238558.47
56	549915.35	2238580.5
57	549915.03	2238591.9
58	549915.76	2238634.33
59	549918.8	2238635.38
60	549920.83	2238643.2
61	549919.34	2238644.89
62	549923.08	2238657.07
1	549925.72	2238673.87
1	549936.81	2238477.06
2	549903.53	2238463.99
3	549880.56	2238454.75
4	549879.77	2238454.24
5	549882.83	2238446.37
6	549878.26	2238444.55
7	549878.64	2238443.6
8	549882.34	2238433.88
9	549883.09	2238427.58
10	549885.31	2238419.94
11	549892.58	2238400.8

№ п/п	X	Y
12	549882.35	2238354.2
13	549878.54	2238340.43
14	549885.85	2238340.18
15	549931.69	2238358.29
16	549936.24	2238366.03
17	549940.57	2238373.24
18	549944.37	2238387.9
19	549947.56	2238401.48
20	549948.6	2238405.53
21	549948.14	2238407.23
22	549947.74	2238409.12
23	549948.59	2238409.5
24	549948.2	2238410.66
25	549948.72	2238412.7
26	549947.49	2238431.35
27	549942.65	2238454.73
28	549942.73	2238456.13
29	549942.42	2238457.48
30	549943.08	2238457.71
1	549936.81	2238477.06
1	549805.29	2238669.33
2	549811.95	2238637.31
3	549827.69	2238642.73
4	549840.4	2238654.23
5	549866.96	2238663.87
6	549886.99	2238672.1
7	549897.02	2238674.36



№ п/п	X	Y
8	549914.94	2238680.39
9	549927.47	2238685.78
10	549926.93	2238701.84
11	549926.08	2238704.86
12	549924.06	2238711.26
13	549923.91	2238712.64
14	549922.51	2238716.95
15	549919.58	2238724.06
16	549916.08	2238730.5
17	549912.46	2238729.85
18	549887.93	2238723.58
19	549875.08	2238719.19
20	549868.35	2238716.13
21	549856.45	2238710.14
22	549831.71	2238701.58
23	549803.23	2238697

№ п/п	X	Y
24	549799.69	2238695.9
25	549748.78	2238677.75
26	549751.02	2238667.71
27	549751.2	2238666.72
28	549732.22	2238661.56
29	549728.3	2238672.16
30	549714.27	2238664.67
31	549700.32	2238658.15
32	549685.38	2238651.31
33	549680.54	2238646.11
34	549680.6	2238645.28
35	549678.79	2238603.48
36	549677.9	2238587.21
37	549678.5	2238573.71
38	549724.47	2238584.77
1	549728.2	2238600

1.1.9.2. Ведомость координат поворотных точек границ формируемых и изменяемых земельных участков

Таблица 7

№ п/п	X	Y
59:18:0060101:40, площадь 937 кв.м		
1	549786.77	2238710.15
2	549780.71	2238733.92
3	549785.87	2238735.35
4	549785.63	2238735.71
5	549774.62	2238752.2
6	549772.41	2238755.27
7	549772.09	2238755.71

№ п/п	X	Y
8	549755.15	2238751.44
9	549757.29	2238744.63
10	549767.22	2238714.17
11	549770.2	2238706.93
12	549771.23	2238706.01
13	549779.58	2238707.69
1	549786.77	2238710.15
59:18:0060101:14, площадь 1064 кв.м		



№ п/п	X	Y
1	549839.39	2238782.05
2	549843.1	2238786.9
3	549837.25	2238794.55
4	549803.72	2238782.4
5	549809.68	2238751.05
6	549811.88	2238749.84
7	549812.7	2238749.65
8	549818.02	2238750.68
9	549823.29	2238751.53
10	549822.6	2238754.22
11	549826.4	2238755.62
12	549828.22	2238757.46
13	549829.9	2238760.34
14	549832.35	2238767.92
15	549838.54	2238769.35
16	549837.78	2238776.12
17	549836.49	2238778.83
1	549839.39	2238782.05
59:18:0060101:18, площадь 1116 кв.м		
1	549926.31	2238517.56
2	549922.08	2238533.35
3	549898.06	2238526.79
4	549897.1	2238526.54
5	549889.28	2238524.2
6	549878.37	2238519.14
7	549879.69	2238515.86
8	549881.3	2238512.06
9	549880.53	2238511.79
10	549880.96	2238510.78

№ п/п	X	Y
11	549880.11	2238510.5
12	549881.63	2238506.06
13	549877.7	2238504.71
14	549872.34	2238502.89
15	549870.07	2238501.88
16	549868.11	2238500.8
17	549870.07	2238493.4
18	549871.3	2238490.55
19	549874.58	2238491.52
20	549884.21	2238495.17
21	549888.91	2238497.56
22	549888.52	2238498.37
23	549889.86	2238499.16
24	549912.46	2238510.66
1	549926.31	2238517.56
59:18:0060101:336, площадь 1056 кв.м		
1	549960.5	2239154.1
2	549958.35	2239157.35
3	549940.4	2239184.5
4	549925.39	2239170.65
5	549918.44	2239134.67
1	549960.5	2239154.1
59:18:0060101:324, площадь 1426 кв.м		
1	549852.26	2238835.62
2	549849.26	2238844.67
3	549844.3	2238859.67
4	549805.75	2238844.88
5	549803.82	2238843.94
6	549805.95	2238839.37



№ п/п	X	Y
7	549803.04	2238838.22
8	549802.13	2238828.53
9	549814.73	2238820.1
10	549828.44	2238813.16
11	549846.81	2238829.96
12	549850.01	2238833.28
1	549852.26	2238835.62
59:18:0060101:337, площадь 998 кв.м		
1	549916.12	2239195.46
2	549917.36	2239199.21
3	549934.44	2239252.6
4	549927.46	2239255.82
5	549893.32	2239204.64
6	549893.86	2239204.24
7	549901.53	2239197.58
8	549912.27	2239198.06
1	549916.12	2239195.46
59:18:0060101:350(2), площадь 30 кв.м		
1	550028.12	2238742.85
2	550026.65	2238748.07
3	550021.51	2238746.69
4	550022.61	2238741.48
1	550028.12	2238742.85
59:18:0060101:350(1), площадь 3 кв.м		
1	550034.3	2238750.21
2	550034.12	2238750.58
3	550027.97	2238748.66
4	550028.16	2238748.29
1	550034.3	2238750.21

№ п/п	X	Y
59:18:0060101:353, площадь 628 кв.м		
1	549757.84	2238622.42
2	549752.41	2238640.79
3	549740.12	2238637.9
4	549743.76	2238628.45
5	549728.95	2238621.96
6	549722.74	2238618.6
7	549719.02	2238616.84
8	549718.82	2238615.72
9	549722.12	2238610.2
10	549733.54	2238606.37
11	549743.71	2238612.67
12	549754.9	2238619.4
1	549757.84	2238622.42
59:18:0060101:354, площадь 703 кв.м		
1	549772.04	2238639.69
2	549758.37	2238647.29
3	549754.49	2238649.61
4	549751.2	2238666.72
5	549732.22	2238661.56
6	549738.42	2238643.59
7	549740.12	2238637.9
8	549752.41	2238640.79
9	549757.84	2238622.42
10	549759.7	2238624.3
1	549772.04	2238639.69
59:18:0060101:374, площадь 633 кв.м		
1	549728.2	2238600



№ п/п	X	Y
2	549722.12	2238610.2
3	549718.82	2238615.72
4	549715.13	2238614.48
5	549715.93	2238610.88
6	549707.95	2238608.9
7	549705.16	2238608.21
8	549704.53	2238610.88
9	549699.86	2238609.74
10	549700.88	2238603.99
11	549682.72	2238600.32
12	549678.79	2238603.48
13	549677.9	2238587.21
59:18:0060101:376, площадь 2173 кв.м		
1	549911.27	2238989.89
2	549911.59	2238991.7
3	549910.82	2238993.58
4	549911.28	2238998.71
5	549910.94	2239000.79
6	549911.32	2239022
7	549907.42	2239021.15
8	549888.63	2239018.16
9	549887.95	2239020.19
10	549879.73	2239037.32
11	549878.63	2239041.42
12	549856.15	2239035.63
13	549860.35	2239029.04
14	549870.45	2239011.97
15	549870.45	2239011.97

№ п/п	X	Y
16	549855.17	2239000.06
17	549858.54	2238992.63
18	549865.39	2238979.21
1	549911.27	2238989.89
59:18:0060101:38, площадь 1221 кв.м		
1	549913.1	2238752.42
2	549911.08	2238757.31
3	549910.1	2238759.5
4	549894.41	2238754.44
5	549890.73	2238762.79
6	549886.26	2238760.68
7	549881.91	2238765.57
8	549844.74	2238751.65
9	549848.2	2238745.15
10	549853.65	2238737.24
11	549854.04	2238736.75
12	549858.54	2238734.72
13	549859.62	2238731.76
14	549869.17	2238733.92
15	549876.24	2238735.84
16	549885.23	2238739.19
17	549884.36	2238741.25
18	549888.44	2238742.82
19	549889.01	2238741.71
20	549895.79	2238744.78
21	549896.54	2238743.31
22	549900.3	2238744.87
23	549899.67	2238746.15



№ п/п	X	Y
24	549909.67	2238750.5
25	549909.43	2238750.98
1	549913.1	2238752.42
59:18:0060101:381, площадь 908 кв.м		
1	549907.42	2239021.15
2	549911.32	2239022
3	549910.64	2239025.88
4	549905.5	2239046
5	549904.59	2239048.72
6	549887.46	2239045.15
7	549875.54	2239045.79
8	549849.61	2239046.56
9	549852.59	2239041.22
10	549856.15	2239035.63
11	549878.63	2239041.42
12	549879.73	2239037.32
13	549887.95	2239020.19
14	549888.63	2239018.16
1	549907.42	2239021.15
59:18:0060101:388, площадь 1458 кв.м		
1	549628.56	2238645.06
2	549622.07	2238666.86
3	549621.65	2238668.26
4	549618.7	2238672.99
5	549612.94	2238683.49
6	549580.17	2238664.27
7	549594.43	2238632.49
1	549628.56	2238645.06

№ п/п	X	Y
59:18:0060101:392, площадь 2049 кв.м		
1	549917.54	2238558.47
2	549915.35	2238580.5
3	549915.03	2238591.9
4	549902.84	2238591.07
5	549902.86	2238587.94
6	549898.22	2238587.37
7	549894.64	2238585.65
8	549888.79	2238583.36
9	549884.94	2238581.75
10	549880.01	2238579.94
11	549877.48	2238578.49
12	549876.18	2238582.27
13	549853.66	2238577.4
14	549853.79	2238575.88
15	549856.23	2238569.4
16	549861.2	2238567.28
17	549862.24	2238564.92
18	549880.22	2238570.81
19	549882.54	2238563.27
20	549886.84	2238564.6
21	549895.28	2238536.45
22	549898.06	2238526.79
23	549922.08	2238533.35
1	549917.54	2238558.47
59:18:0060101:47, площадь 1735 кв.м		
1	549988.09	2238590.65
2	549991.97	2238592.21



№ п/п	X	Y
3	549989.17	2238597.52
4	549983.73	2238595
5	549973.3	2238614.7
6	549965.69	2238612.96
7	549951.49	2238610.05
8	549935.63	2238607.08
9	549932.23	2238606.45
10	549932.31	2238607.46
11	549927.26	2238607.49
12	549926.38	2238590.93
13	549930	2238570.58
14	549937.05	2238572.38
15	549942.41	2238574.08
16	549977.61	2238586.78
17	549983.64	2238588.85
1	549988.09	2238590.65
59:18:0060101:517, площадь 1592 кв.м		
1	549913.7	2238760.56
2	549914.7	2238767.03
3	549905.98	2238804.2
4	549901.3	2238808.85
5	549894.51	2238806.73
6	549884.85	2238803.99
7	549875.32	2238801.01
8	549866.62	2238797.96
9	549867.68	2238793.68
10	549872.11	2238795.09
11	549873.86	2238792.46
12	549876.68	2238782.77

№ п/п	X	Y
13	549877.22	2238779.67
14	549879.35	2238768.81
15	549881.91	2238765.57
16	549886.26	2238760.68
17	549890.73	2238762.79
18	549894.41	2238754.44
19	549910.1	2238759.5
1	549913.7	2238760.56
59:18:0060101:52, площадь 667 кв.м		
1	549867	2238488.16
2	549849.96	2238468.13
3	549856.03	2238447.09
4	549871.9	2238453.5
5	549874.32	2238454.79
6	549877.23	2238456.2
7	549874.17	2238462.56
8	549877.93	2238464.22
1	549867	2238488.16
59:18:0060101:521, площадь 1483 кв.м		
1	549987.44	2238977.46
2	549989.13	2239002.45
3	549991.64	2239029.69
4	549990.62	2239029.79
5	549963.08	2239031.31
6	549961.57	2239017.99
7	549959.61	2238997.53
8	549957.79	2238981.96
9	549962.73	2238981.31



№ п/п	X	Y
10	549984.86	2238977.78
1	549987.44	2238977.46
59:18:0060101:524, площадь 1010 кв.м		
1	549981.89	2238920.87
2	549982.95	2238932.98
3	549983.6	2238943.99
4	549976.26	2238945.06
5	549971.7	2238946.45
6	549969.42	2238947.57
7	549962.06	2238946.97
8	549955.39	2238945.89
9	549950.06	2238945.97
10	549948.55	2238932.39
11	549948.65	2238928.99
12	549948.86	2238926.8
13	549945.45	2238925.92
14	549947.28	2238923.75
15	549948.99	2238911.57
16	549961.87	2238915.17
17	549965.55	2238916.59
18	549965.44	2238917.19
19	549967.13	2238917.87
20	549969.9	2238918.31
21	549973.84	2238919
22	549974.03	2238919.73
23	549974.21	2238919.92
1	549981.89	2238920.87
59:18:0060101:525, площадь 802 кв.м		
1	549982.3	2238892.06

№ п/п	X	Y
2	549982.23	2238897.38
3	549981.89	2238920.87
4	549974.21	2238919.92
5	549974.03	2238919.73
6	549973.84	2238919
7	549969.9	2238918.31
8	549967.13	2238917.87
9	549965.44	2238917.19
10	549965.55	2238916.59
11	549961.87	2238915.17
12	549948.99	2238911.57
13	549949.71	2238905.35
14	549950.48	2238895.75
15	549951.38	2238890.33
16	549951.62	2238888.54
17	549970	2238894.81
18	549973.71	2238895.89
19	549975.56	2238888.37
1	549982.3	2238892.06
59:18:0060101:529, площадь 1449 кв.м		
1	549944.37	2238387.9
2	549947.56	2238401.48
3	549948.6	2238405.53
4	549948.14	2238407.23
5	549947.74	2238409.12
6	549948.59	2238409.5
7	549948.2	2238410.66
8	549948.72	2238412.7
9	549947.49	2238431.35



№ п/п	X	Y
10	549942.53	2238429.64
11	549936.88	2238427.96
12	549927.99	2238425.23
13	549911.06	2238420.38
14	549909.08	2238416.65
15	549906.66	2238406.71
16	549912.15	2238387.57
1	549944.37	2238387.9
59:18:0060101:530, площадь 1557 кв.м		
1	549936.24	2238366.03
2	549940.57	2238373.24
3	549944.37	2238387.9
4	549912.15	2238387.57
5	549906.66	2238406.71
6	549909.08	2238416.65
7	549911.06	2238420.38
8	549904.23	2238418.46
9	549888.5	2238353.82
1	549936.24	2238366.03
59:18:0060101:63, площадь 1035 кв.м		
1	549870.45	2239011.97
2	549860.35	2239029.04
3	549856.15	2239035.63
4	549852.59	2239041.22
5	549849.61	2239046.56
6	549848.1	2239050.37
7	549841.66	2239057.14
8	549837.86	2239055.94
9	549832.8	2239053.81

№ п/п	X	Y
10	549834.38	2239047.85
11	549843.51	2239011.76
12	549847.61	2239003.14
13	549855.17	2239000.06
1	549870.45	2239011.97
59:18:0060101:67, площадь 1497 кв.м		
1	549950.48	2238895.75
2	549949.71	2238905.35
3	549948.99	2238911.57
4	549947.28	2238923.75
5	549942.52	2238929.39
6	549937.59	2238929.29
7	549911.65	2238928.77
8	549909.8	2238921.56
9	549908.85	2238913.11
10	549909.24	2238906.38
11	549909.26	2238896.03
12	549909.96	2238886.24
13	549925.6	2238889.71
14	549941.7	2238893.5
1	549950.48	2238895.75
59:18:0060101:75, площадь 1204 кв.м		
1	549886.83	2238436.6
2	549942.42	2238457.48
3	549943.08	2238457.71
4	549936.81	2238477.06
5	549903.53	2238463.99
6	549880.56	2238454.75



№ п/п	X	Y
7	549879.77	2238454.24
8	549882.83	2238446.37
9	549883.32	2238444.99
1	549886.83	2238436.6
59:18:0060101:80, площадь 1296 кв.м		
1	549906.46	2238953.99
2	549911.27	2238989.89
3	549865.39	2238979.21
4	549879.82	2238946.07
1	549906.46	2238953.99
59:18:0060101:78, площадь 894 кв.м		
1	549969.42	2238947.57
2	549971.7	2238946.45
3	549976.26	2238945.06
4	549976.86	2238946.48
5	549977.29	2238948.36
6	549978.26	2238953.23
7	549978.77	2238958.05
8	549966.88	2238959.11
9	549963.07	2238959.85
10	549954.68	2238960.88
11	549936.94	2238963.96
12	549918.82	2238967.16
13	549917.81	2238958.3
14	549916.55	2238950.67
15	549950.06	2238945.97
16	549955.39	2238945.89
17	549962.06	2238946.97
1	549969.42	2238947.57

№ п/п	X	Y
59:18:0060101:88, площадь 1732 кв.м		
1	549772.74	2238700.88
2	549771.23	2238706.01
3	549770.2	2238706.93
4	549769.08	2238709.53
5	549767.22	2238714.17
6	549757.29	2238744.63
7	549755.15	2238751.44
8	549754.84	2238751.36
9	549754.57	2238752.11
10	549745.59	2238751.27
11	549724.99	2238744.57
12	549731.3	2238724.18
13	549738.6	2238701.44
14	549741.89	2238697.23
15	549744.55	2238696.06
16	549746.3	2238691.47
17	549747.32	2238691.8
1	549772.74	2238700.88
59:18:0060101:9, площадь 1233 кв.м		
1	549685.38	2238651.31
2	549680.54	2238646.11
3	549680.6	2238645.28
4	549678.79	2238603.48
5	549682.72	2238600.32
6	549700.88	2238603.99
7	549699.86	2238609.74
8	549704.53	2238610.88



№ п/п	X	Y
9	549705.16	2238608.21
10	549707.95	2238608.9
11	549700.32	2238658.15
1	549685.38	2238651.31
59:18:0060101:90, площадь 2726 кв.м		
1	549904.59	2239048.72
2	549901.73	2239067.68
3	549894.85	2239095.49
4	549885.07	2239094.75
5	549834.38	2239082.56
6	549836.42	2239069.74
7	549837.34	2239064.67
8	549837.86	2239055.94
9	549841.66	2239057.14
10	549848.1	2239050.37
11	549849.61	2239046.56
12	549875.54	2239045.79
13	549887.46	2239045.15
1	549904.59	2239048.72
59:18:0060101:512, площадь 1290 кв.м		
1	549994.55	2239067.06
2	549980.12	2239067.75
3	549958.69	2239067.98
4	549957.72	2239071.67
5	549946.89	2239072.33
6	549946.89	2239071.64
7	549945.2	2239058.52
8	549966.12	2239057.89

№ п/п	X	Y
9	549964.78	2239043.87
10	549963.08	2239031.31
11	549990.62	2239029.79
12	549991.64	2239029.69
13	549994.04	2239057.88
1	549994.55	2239067.06
59:18:0060101:59, площадь 1545 кв.м		
1	549977.35	2238875.85
2	549975.56	2238888.37
3	549973.71	2238895.89
4	549970	2238894.81
5	549951.62	2238888.54
6	549951.38	2238890.33
7	549910.31	2238880.85
8	549912.74	2238855.59
9	549911.96	2238855.46
10	549912.84	2238848.22
11	549921.24	2238849.4
12	549920.37	2238856.09
13	549929.95	2238860.1
14	549937.91	2238864.31
1	549977.35	2238875.85
59:18:0060101:339, площадь 954 кв.м		
1	549743.81	2238686.28
2	549747.74	2238688.05
3	549748.41	2238688.46
4	549747.32	2238691.8
5	549746.3	2238691.47
6	549744.55	2238696.06



№ п/п	X	Y
7	549741.89	2238697.23
8	549738.6	2238701.44
9	549731.3	2238724.18
10	549709.24	2238716.8
11	549712.05	2238707.02
12	549713.13	2238704.01
13	549721.46	2238686.89
14	549725.16	2238678.44
1	549743.81	2238686.28
59:18:0060101:51, площадь 919 кв.м		
1	550020.61	2239133.18
2	550022.34	2239133.63
3	550029.29	2239145.53
4	550031.63	2239148.52
5	550032.29	2239153.98
6	550009.68	2239152.83
7	549994.63	2239150.15
8	549980.8	2239148.29
9	549988.51	2239126.11
10	550007.03	2239132
1	550020.61	2239133.18
59:18:0060101:17, площадь 1795 кв.м		
1	549853.11	2238833.88
2	549837.83	2238810.79
3	549848.29	2238808.03
4	549858.87	2238804.63
5	549870.85	2238805.09
6	549879.12	2238807.67
7	549901.49	2238817.05

№ п/п	X	Y
8	549897.89	2238833.52
9	549895.3	2238847.3
10	549895.32	2238849.9
11	549852.26	2238835.62
1	549853.11	2238833.88
59:18:0060101:19, площадь 3057 кв.м		
1	549758.73	2238788.5
2	549767.16	2238811.36
3	549772.97	2238828.06
4	549774.45	2238833.71
5	549772.97	2238834.33
6	549772.86	2238833.42
7	549768.64	2238835.33
8	549769.16	2238836.36
9	549737.15	2238851.17
10	549727.19	2238855.73
11	549725.06	2238851.66
12	549717.73	2238826.38
13	549708.63	2238793.16
14	549756.48	2238782.55
1	549758.73	2238788.5
59:18:0060101:327, площадь 1488 кв.м		
1	549803.7	2238676.8
2	549805.29	2238669.33
3	549806.76	2238674.54
4	549806.56	2238680.35
5	549805.18	2238687.18
6	549804.52	2238695.09
7	549803.23	2238697



№ п/п	X	Y
8	549799.69	2238695.9
9	549748.78	2238677.75
10	549751.02	2238667.71
11	549754.49	2238649.61
12	549758.37	2238647.29
13	549759.01	2238647.7
1	549803.7	2238676.8
59:18:0060101:344, площадь 613 кв.м		
1	549866.59	2238488.39
2	549858.41	2238508.76
3	549833.32	2238499.85
4	549841.25	2238478.6
5	549846.43	2238480.59
6	549858.7	2238484.03
1	549866.59	2238488.39
59:18:0060101:44, площадь 1372 кв.м		
1	549927.47	2238685.78
2	549926.93	2238701.84
3	549926.08	2238704.86
4	549897.8	2238696.7
5	549862.51	2238686.91
6	549865.46	2238670.17
7	549866.96	2238663.87
8	549886.99	2238672.1
9	549897.02	2238674.36
10	549914.94	2238680.39
1	549927.47	2238685.78
59:18:0060101:45, площадь 603 кв.м		
1	549869.5	2238851.37

№ п/п	X	Y
2	549867.41	2238857.65
3	549891.78	2238865.42
4	549890.63	2238870.49
5	549888.16	2238869.88
6	549886.25	2238875.2
7	549844.3	2238859.67
8	549849.26	2238844.67
1	549869.5	2238851.37
59:18:0060101:46, площадь 600 кв.м		
1	549891.78	2238865.42
2	549867.41	2238857.65
3	549869.5	2238851.37
4	549849.26	2238844.67
5	549852.26	2238835.62
6	549895.32	2238849.9
1	549891.78	2238865.42
59:18:0060101:87, площадь 2225 кв.м		
1	549863.43	2238912.62
2	549829.11	2238902.06
3	549822.15	2238899.21
4	549814.12	2238896.27
5	549792.1	2238890.4
6	549800.28	2238862.14
7	549812.75	2238867.37
8	549834.61	2238877.43
9	549881.88	2238894.43
10	549875.7	2238917.82
11	549864.97	2238914.37
1	549863.43	2238912.62



№ п/п	X	Y
59:18:0060101:2, площадь 1080 кв.м		
1	549758.73	2238788.5
2	549773.92	2238784.78
3	549779.15	2238784.41
4	549784.31	2238793.43
5	549798.08	2238817.49
6	549799.77	2238820.54
7	549774.45	2238833.71
8	549772.97	2238828.06
9	549767.16	2238811.36
1	549758.73	2238788.5
59:18:0060101:62, площадь 1460 кв.м		
1	549655.88	2238646.87
2	549679.8	2238657.11
3	549670.32	2238685.04
4	549661.15	2238709.69
5	549659.69	2238712.98
6	549645.6	2238705.66
7	549638.56	2238703.5
8	549639.72	2238699.71
9	549647.23	2238675.14
1	549655.88	2238646.87
59:18:0060101:70, площадь 1021 кв.м		
1	549922.96	2239044.3
2	549923.85	2239038.46
3	549925.33	2239030.22
4	549926.18	2239022.78
5	549927.27	2239016.65
6	549932.91	2239017.32

№ п/п	X	Y
7	549939.31	2239017.49
8	549961.57	2239017.99
9	549963.08	2239031.31
10	549964.78	2239043.87
11	549957.9	2239044.14
12	549944.8	2239044.05
13	549942.14	2239043.97
14	549922.91	2239045.53
1	549922.96	2239044.3
59:18:0060101:73, площадь 883 кв.м		
1	549961.57	2239017.99
2	549939.31	2239017.49
3	549938.33	2239014
4	549933.51	2239004.14
5	549931.97	2238999.07
6	549926.81	2238988.69
7	549957.79	2238981.96
8	549959.61	2238997.53
1	549961.57	2239017.99
59:18:0060101:83, площадь 919 кв.м		
1	549936.94	2238963.96
2	549954.68	2238960.88
3	549963.07	2238959.85
4	549966.88	2238959.11
5	549961.54	2238965.46
6	549962.73	2238981.31
7	549957.79	2238981.96
8	549926.81	2238988.69
9	549924.05	2238989.35



№ п/п	X	Y
10	549918.82	2238967.16
1	549936.94	2238963.96
59:18:0060101:86, площадь 1340 кв.м		
1	549863.46	2238961.06
2	549863.21	2238961.78
3	549860.44	2238968.27
4	549859.32	2238970.71
5	549853.84	2238982.99
6	549852.28	2238986.59
7	549841.44	2238983.14
8	549832.76	2238980.29
9	549827.24	2238978.78
10	549807.02	2238972.16
11	549815.2	2238946.47
12	549822.73	2238949.06
13	549832.25	2238951.46
14	549849.38	2238956.87
1	549863.46	2238961.06
59:18:0060101:89, площадь 1001 кв.м		
1	549990.09	2238399.6
2	549972.22	2238441.67
3	549959.47	2238437.71
4	549963.08	2238410.96
5	549960.74	2238385.57
1	549990.09	2238399.6
59:18:0060101:91, площадь 1686 кв.м		
1	549886.25	2238875.2
2	549881.88	2238894.43
3	549834.61	2238877.43

№ п/п	X	Y
4	549812.75	2238867.37
5	549800.28	2238862.14
6	549805.75	2238844.88
7	549844.3	2238859.67
1	549886.25	2238875.2
59:18:0060101:32, площадь 1520 кв.м		
1	549841.44	2238983.14
2	549852.28	2238986.59
3	549839.9	2239007.41
4	549821.71	2239001.28
5	549800	2238993.98
6	549792.79	2238991.59
7	549785.81	2238989.74
8	549784.38	2238989.46
9	549780.36	2238988.14
10	549787.26	2238965.54
11	549794.99	2238968.16
12	549798.64	2238969.42
13	549807.02	2238972.16
14	549827.24	2238978.78
15	549832.76	2238980.29
1	549841.44	2238983.14
59:18:0060101:23, площадь 760 кв.м		
1	549722.74	2238618.6
2	549714.27	2238664.67
3	549700.32	2238658.15
4	549707.95	2238608.9
5	549715.93	2238610.88



№ п/п	X	Y
6	549715.13	2238614.48
7	549718.82	2238615.72
8	549719.02	2238616.84
1	549722.74	2238618.6
59:18:0060101:35, площадь 1680 кв.м		
1	549926.08	2238704.86
2	549924.06	2238711.26
3	549923.91	2238712.64
4	549922.51	2238716.95
5	549919.58	2238724.06
6	549915.98	2238722.43
7	549912.46	2238729.85
8	549898.46	2238723.32
9	549898.85	2238722.4
10	549893.54	2238720.01
11	549890.02	2238718.68
12	549887.93	2238723.58
13	549875.08	2238719.19
14	549868.35	2238716.13
15	549856.45	2238710.14
16	549856.78	2238707.95
17	549857.85	2238704.78
18	549859.68	2238701.16
19	549860.93	2238695.3
20	549862.16	2238689.66
21	549862.51	2238686.91
22	549897.8	2238696.7
1	549926.08	2238704.86
59:18:0060101:397, площадь 761 кв.м		

№ п/п	X	Y
1	549954.25	2238496.3
2	549959.44	2238499.27
3	549963.16	2238503.15
4	549964.78	2238505.15
5	549966.15	2238507.34
6	549967.95	2238512.13
7	549966.58	2238514.33
8	549963.3	2238518.03
9	549960.08	2238522.05
10	549954.86	2238523.51
11	549951.13	2238525.61
12	549944.56	2238531.51
13	549935.32	2238528.63
14	549938.92	2238508.19
15	549941.84	2238500.36
16	549942.84	2238498.11
17	549945.74	2238493.91
1	549954.25	2238496.3
59:18:0060101:25, площадь 1136 кв.м		
1	549965.69	2238612.96
2	549963.79	2238625.23
3	549961.74	2238632.92
4	549960.56	2238637.21
5	549946.68	2238663.58
6	549939.09	2238662.45
7	549935.63	2238607.08
8	549951.49	2238610.05
1	549965.69	2238612.96
59:18:0060101:526, площадь 986 кв.м		



№ п/п	X	Y
1	549942.14	2239043.97
2	549944.8	2239044.05
3	549957.9	2239044.14
4	549964.78	2239043.87
5	549966.12	2239057.89
6	549945.2	2239058.52
7	549946.89	2239071.64
8	549946.89	2239072.33
9	549939.57	2239076.52
10	549925.31	2239079.61
11	549923.63	2239052.33
12	549922.91	2239045.53
1	549942.14	2239043.97
59:18:0060101:523, площадь 742 кв.м		
1	549996.85	2238814.29
2	549995.31	2238817.76
3	549995.53	2238817.89
4	549985.58	2238839.67
5	549979.29	2238842.08
6	549975.74	2238840.5
7	549966.75	2238836.8
8	549962.63	2238834.72
9	549970.04	2238817.82
10	549972.93	2238811.31
11	549975.77	2238804.93
12	549990.2	2238811.43
13	549994.38	2238813.23
1	549996.85	2238814.29

№ п/п	X	Y
59:18:0060101:72, площадь 2016 кв.м		
1	549962.63	2238834.72
2	549959.42	2238833.07
3	549951.98	2238844.97
4	549935.85	2238835.82
5	549927.06	2238830.08
6	549923.7	2238827.8
7	549920.97	2238826.25
8	549914.31	2238824.07
9	549912.85	2238823.36
10	549917.01	2238801.44
11	549920.2	2238783.28
12	549930.59	2238785.72
13	549930.23	2238787.61
14	549935.54	2238789.45
15	549941.89	2238791.64
16	549939.78	2238797.22
17	549941.95	2238799.04
18	549945.46	2238801.07
19	549953.63	2238804.31
20	549958.63	2238806.3
21	549967.78	2238809.75
22	549972.93	2238811.31
23	549970.04	2238817.82
1	549962.63	2238834.72
59:18:0060101:513, площадь 1713 кв.м		
1	549944.84	2238771.61
2	549973.04	2238783



№ п/п	X	Y
3	549979.52	2238785.3
4	549983.59	2238787.13
5	549975.77	2238804.93
6	549972.93	2238811.31
7	549967.78	2238809.75
8	549958.63	2238806.3
9	549953.63	2238804.31
10	549945.46	2238801.07
11	549941.95	2238799.04
12	549939.78	2238797.22
13	549941.89	2238791.64
14	549935.54	2238789.45
15	549930.23	2238787.61
16	549930.59	2238785.72
17	549920.2	2238783.28
18	549927.8	2238754.17
19	549929.57	2238754.24
20	549932.36	2238754.34
21	549939.85	2238756.3
22	549948.18	2238759.27
23	549946.35	2238764.69
24	549946.15	2238766.14
1	549944.84	2238771.61
59:18:0060101:52, площадь 670 кв.м		
1	549942.42	2238457.48
2	549886.83	2238436.6
3	549883.32	2238444.99
4	549882.83	2238446.37

№ п/п	X	Y
5	549878.26	2238444.55
6	549878.64	2238443.6
7	549882.34	2238433.88
8	549884.37	2238428.53
9	549887.57	2238420.12
10	549887.59	2238420.13
11	549887.6	2238420.1
12	549892.58	2238400.8
13	549900.27	2238402.23
14	549904.23	2238418.46
15	549911.06	2238420.38
16	549927.99	2238425.23
17	549936.88	2238427.96
18	549942.53	2238429.64
19	549947.49	2238431.35
20	549942.65	2238454.73
21	549942.73	2238456.13
1	549942.42	2238457.48
59:18:0060101:510, площадь 2240 кв.м		
1	549867.71	2238615.54
2	549870.65	2238603.5
3	549872.02	2238597.01
4	549873.09	2238593.29
5	549858.73	2238587.47
6	549854.58	2238590.44
7	549847.78	2238587.97
8	549839.77	2238585.9
9	549829.42	2238583.38



№ п/п	X	Y
10	549831.75	2238571.83
11	549853.66	2238577.4
12	549876.18	2238582.27
13	549877.48	2238578.49
14	549880.01	2238579.94
15	549884.94	2238581.75
16	549888.79	2238583.36
17	549894.64	2238585.65
18	549898.22	2238587.37
19	549902.86	2238587.94
20	549902.84	2238591.07
21	549915.03	2238591.9
22	549915.76	2238634.33
23	549881.6	2238620.96
24	549873.83	2238617.11
1	549867.71	2238615.54
59:18:0060101:511, площадь 2476 кв.м		
1	549923.08	2238657.07
2	549851.8	2238629
3	549829.38	2238620.34
4	549831.15	2238614.36
5	549834.39	2238602.54
6	549837.91	2238591.62
7	549839.77	2238585.9
8	549847.78	2238587.97
9	549854.58	2238590.44
10	549858.73	2238587.47
11	549873.09	2238593.29
12	549872.02	2238597.01

№ п/п	X	Y
13	549870.65	2238603.5
14	549867.71	2238615.54
15	549873.83	2238617.11
16	549881.6	2238620.96
17	549915.76	2238634.33
18	549918.8	2238635.38
19	549920.83	2238643.2
20	549919.34	2238644.89
1	549923.08	2238657.07
59:18:0060101:398, площадь 1308 кв.м		
1	549866.96	2238663.87
2	549865.46	2238670.17
3	549862.51	2238686.91
4	549862.16	2238689.66
5	549860.93	2238695.3
6	549859.68	2238701.16
7	549857.85	2238704.78
8	549856.78	2238707.95
9	549856.45	2238710.14
10	549831.71	2238701.58
11	549838.92	2238662.82
12	549840.4	2238654.23
13	549841.83	2238654.82
1	549866.96	2238663.87
59:18:0060101:41, площадь 943 кв.м		
1	549820.89	2238717.82
2	549816	2238750.3
3	549812.7	2238749.65
4	549811.88	2238749.84



№ п/п	X	Y
5	549810.78	2238745.42
6	549811.68	2238741.25
7	549785.87	2238735.35
8	549780.71	2238733.92
9	549786.6	2238710.63
10	549786.77	2238710.15
1	549820.89	2238717.82
59:18:0060101:42, площадь 1134 кв.м		
1	549820.89	2238717.82
2	549825.78	2238717.38
3	549841.05	2238722.51
4	549840.55	2238723.8
5	549840.65	2238724.6
6	549843.24	2238725.2
7	549842.53	2238727.95
8	549850.71	2238730.21
9	549849.07	2238735.7
10	549853.65	2238737.24
11	549848.2	2238745.15
12	549844.74	2238751.65
13	549842.43	2238755.81
14	549839.2	2238762.51
15	549838.54	2238769.35
16	549832.35	2238767.92
17	549829.9	2238760.34
18	549828.22	2238757.46
19	549826.4	2238755.62
20	549822.6	2238754.22

№ п/п	X	Y
21	549823.29	2238751.53
22	549818.02	2238750.68
23	549816	2238750.3
1	549820.89	2238717.82
59:18:0060101:515, площадь 1177 кв.м		
1	549839.9	2239007.41
2	549835.07	2239017.69
3	549831.95	2239018.5
4	549826.55	2239020.16
5	549825.91	2239021.23
6	549823.32	2239020.42
7	549823.22	2239020.81
8	549818.98	2239019.47
9	549819.09	2239019.07
10	549813.25	2239017.3
11	549813.17	2239016.88
12	549804.19	2239013.57
13	549794.41	2239010.35
14	549788.66	2239026.33
15	549786.04	2239032.89
16	549783.67	2239031.84
17	549778.46	2239023.84
18	549780.68	2239014.61
19	549782.16	2239006.75
20	549785.81	2238989.74
21	549792.79	2238991.59
22	549800	2238993.98
23	549821.71	2239001.28
1	549839.9	2239007.41



№ п/п	X	Y
59:18:0060101:390, площадь 1801 кв.м		
1	549898.08	2239134.85
2	549884.2	2239134.81
3	549873.51	2239128.52
4	549842.3	2239107.35
5	549834.38	2239082.56
6	549885.07	2239094.75
7	549885.04	2239103.56
8	549894.02	2239104.46
1	549898.08	2239134.85
59:18:0060101:520, площадь 1114 кв.м		
1	549837.25	2238794.55
2	549824.29	2238805.2
3	549805.15	2238813.79
4	549798.08	2238817.49
5	549784.31	2238793.43
6	549779.15	2238784.41
7	549801.6	2238781.66
8	549803.72	2238782.4
1	549837.25	2238794.55
59:18:0060101:338, площадь 604 кв.м		
1	549731.3	2238724.18
2	549724.99	2238744.57
3	549724.16	2238747.04
4	549723.2	2238749.24
5	549702.62	2238742.7
6	549705.89	2238728.36
7	549707.55	2238721.99
8	549709.24	2238716.8

№ п/п	X	Y
1	549731.3	2238724.18
:3У15, площадь 788 кв.м		
1	549912.65	2238823.45
2	549914.31	2238824.07
3	549920.97	2238826.25
4	549923.7	2238827.8
5	549927.06	2238830.08
6	549935.85	2238835.82
7	549944.15	2238840.53
8	549937.91	2238864.31
9	549929.95	2238860.1
10	549919.61	2238855.69
11	549920.37	2238849.35
12	549913.27	2238848.5
13	549909.87	2238847.92
14	549910.31	2238845.38
15	549914.31	2238824.07
16	549914.31	2238824.07
1	549912.65	2238823.45
:3У16, площадь 450 кв.м		
1	549874.58	2238491.52
2	549871.3	2238490.55
3	549872.28	2238487.44
4	549882.06	2238465.57
5	549883.27	2238463.86
6	549886.05	2238462.25
7	549887.37	2238462.29
8	549892.33	2238464



№ п/п	X	Y
9	549892.16	2238464.52
10	549896.8	2238466.76
11	549896.47	2238467.58
12	549893.84	2238473.51
13	549894.72	2238473.92
14	549893.01	2238477.4
15	549892.5	2238477.12
16	549891.55	2238479.9
17	549887.47	2238488.38
18	549888.64	2238488.88
19	549888.04	2238490.15
20	549886.85	2238489.65
21	549884.21	2238495.17
1	549874.58	2238491.52
:ЗУ17, площадь 1468 кв.м		
1	549898.13	2238467.21
2	549907.55	2238472.12
3	549907.77	2238471.71
4	549913.3	2238474.37
5	549916.55	2238475.99
6	549916.7	2238475.66
7	549922.82	2238478.65
8	549922.36	2238479.73
9	549934.78	2238485.35
10	549935.28	2238488.71
11	549926.31	2238517.56
12	549912.46	2238510.67
13	549889.86	2238499.16

№ п/п	X	Y
14	549888.52	2238498.37
15	549888.91	2238497.56
16	549884.21	2238495.17
17	549886.85	2238489.65
18	549888.04	2238490.15
19	549888.64	2238488.88
20	549887.47	2238488.38
21	549891.55	2238479.9
22	549892.5	2238477.12
23	549893.01	2238477.4
24	549894.72	2238473.92
25	549893.84	2238473.51
26	549896.47	2238467.58
27	549896.97	2238467.52
28	549897.39	2238467.04
1	549898.13	2238467.21
:ЗУ18, площадь 1066 кв.м		
1	549959.47	2238437.71
2	549952.15	2238459.93
3	549943.3	2238482.44
4	549966.15	2238495.29
5	549970.11	2238481.92
6	549973.47	2238462.54
7	549972.22	2238441.67
1	549959.47	2238437.71
:ЗУ19, площадь 705 кв.м		
1	549911.65	2238928.77
2	549916.55	2238950.67
3	549950.16	2238946.16



№ п/п	X	Y
4	549948.65	2238928.99
5	549947.28	2238923.75
6	549942.52	2238929.39
7	549937.59	2238929.29
1	549911.65	2238928.77
:ЗУ20, площадь 1548 кв.м		
1	549871.17	2238934.87
2	549863.46	2238961.06
3	549849.38	2238956.87
4	549832.25	2238951.46
5	549822.73	2238949.06
6	549815.2	2238946.47
7	549808.83	2238944.29
8	549817.6	2238918.42
9	549824	2238920.82
10	549853.27	2238928.68
11	549856.12	2238931.18
12	549871.17	2238934.87
1	549871.17	2238934.87
:ЗУ21, площадь 1675 кв.м		
1	549937.72	2238731.22
2	549947.81	2238736.01
3	549948.12	2238735.52
4	549969.71	2238745.48
5	549988.62	2238764.06
6	549979.52	2238785.3
7	549973.05	2238783
8	549944.84	2238771.61

№ п/п	X	Y
9	549946.15	2238766.14
10	549946.35	2238764.69
11	549948.18	2238759.27
12	549939.85	2238756.3
13	549932.36	2238754.34
14	549929.57	2238754.24
15	549927.8	2238754.17
16	549935.75	2238730.2
17	549937.72	2238731.22
1	549937.72	2238731.22
:ЗУ22, площадь 619 кв.м		
1	550022.88	2238669.55
2	549994.67	2238654.78
3	550004.29	2238641.26
4	550010.75	2238632.02
5	550015.85	2238629.85
6	550017.25	2238634.17
7	550022.78	2238653.66
8	550024.79	2238661.71
1	550022.88	2238669.55
:ЗУ23, площадь 1039 кв.м		
1	550004.05	2238733.02
2	549988.62	2238764.06
3	550014.94	2238778.63
4	550031.36	2238754.38
5	550021.51	2238746.69
6	550011.82	2238737.75
1	550004.05	2238733.02



№ п/п	X	Y
:ЗУ25, площадь 587 кв.м		
1	550003.23	2238713.39
2	550021.47	2238719.64
3	550022.11	2238711.96
4	550025.4	2238696.25
5	550025.82	2238690.16
6	550025.74	2238681.1
7	550025.85	2238675.67
8	550024.79	2238661.71
9	550022.88	2238669.55
10	550003.23	2238713.39
1	550003.23	2238713.39
:ЗУ26, площадь 9712 кв.м		
1	549931.1	2238357.54
2	549936.15	2238366.06
3	549940.57	2238373.24
4	549944.37	2238387.9
5	549947.56	2238401.48
6	549948.6	2238405.53
7	549948.14	2238407.23
8	549947.74	2238409.12
9	549948.59	2238409.5
10	549948.2	2238410.66
11	549948.72	2238412.7
12	549947.49	2238431.35
13	549942.65	2238454.73
14	549942.73	2238456.13
15	549942.42	2238457.48

№ п/п	X	Y
16	549943.08	2238457.71
17	549936.81	2238477.06
18	549934.78	2238485.35
19	549935.28	2238488.71
20	549926.31	2238517.56
21	549922.08	2238533.35
22	549917.54	2238558.47
23	549915.35	2238580.5
24	549915.03	2238591.9
25	549915.76	2238634.33
26	549918.8	2238635.38
27	549920.83	2238643.2
28	549919.34	2238644.89
29	549923.08	2238657.07
30	549925.72	2238673.87
31	549927.47	2238685.78
32	549926.93	2238701.84
33	549926.08	2238704.86
34	549924.06	2238711.26
35	549923.91	2238712.64
36	549922.51	2238716.95
37	549919.58	2238724.06
38	549916.08	2238730.5
39	549913.1	2238752.42
40	549911.08	2238757.31
41	549910.1	2238759.5
42	549913.7	2238760.56
43	549914.7	2238767.03



№ п/п	X	Y
44	549905.98	2238804.2
45	549901.3	2238808.85
46	549901.49	2238817.05
47	549897.89	2238833.52
48	549895.3	2238847.3
49	549895.32	2238849.9
50	549891.78	2238865.42
51	549890.63	2238870.49
52	549888.16	2238869.88
53	549886.25	2238875.2
54	549881.88	2238894.43
55	549875.7	2238917.82
56	549877.76	2238918.37
57	549871.17	2238934.87
58	549863.46	2238961.06
59	549863.21	2238961.78
60	549860.44	2238968.27
61	549859.32	2238970.71
62	549853.84	2238982.99
63	549852.28	2238986.59
64	549839.9	2239007.41
65	549835.07	2239017.69
66	549831.95	2239018.5
67	549826.55	2239020.16
68	549825.91	2239021.23
69	549834.97	2239023.08
70	549827.71	2239050.59
71	549825.26	2239059.13

№ п/п	X	Y
72	549822.58	2239069.74
73	549821.4	2239073.9
74	549816.31	2239088.98
75	549828.36	2239106.96
76	549834.07	2239083.39
77	549834.38	2239082.56
78	549836.42	2239069.74
79	549837.34	2239064.67
80	549837.86	2239055.94
81	549832.8	2239053.81
82	549834.38	2239047.85
83	549843.51	2239011.76
84	549847.61	2239003.14
85	549855.17	2239000.06
86	549858.54	2238992.63
87	549865.39	2238979.21
88	549879.82	2238946.07
89	549884.5	2238942.48
90	549893.14	2238923.04
91	549905.3	2238914.21
92	549906.21	2238885.7
93	549907.41	2238872.65
94	549909.87	2238847.92
95	549910.31	2238845.38
96	549914.31	2238824.07
97	549912.85	2238823.36
98	549917.01	2238801.44
99	549920.2	2238783.28



№ п/п	X	Y
100	549927.8	2238754.17
101	549935.75	2238730.2
102	549940.56	2238716.95
103	549943.78	2238711.85
104	549940.02	2238690.05
105	549937.78	2238673.48
106	549936.47	2238669.89
107	549936.35	2238662.47
108	549932.31	2238607.46
109	549927.26	2238607.49
110	549926.38	2238590.93
111	549930	2238570.58
112	549929.42	2238569.29
113	549928.42	2238553.69
114	549928.51	2238550.68
115	549932.56	2238536.99
116	549935.32	2238528.63
117	549938.92	2238508.19
118	549941.84	2238500.36
119	549942.84	2238498.11
120	549945.74	2238493.91
121	549943.3	2238482.44
122	549952.15	2238459.93
123	549959.47	2238437.71
124	549963.08	2238410.96
125	549959.41	2238394.82
126	549955.14	2238386.06
127	549950.14	2238375.58

№ п/п	X	Y
128	549936.11	2238359.85
1	549931.1	2238357.54
:ЗУ10, площадь 1525 кв.м		
1	550010.75	2238632.02
2	550015.85	2238629.85
3	550007.43	2238600.61
4	550000.28	2238599.55
5	549994.15	2238604.42
6	549989.73	2238609.64
7	549985.34	2238613.12
8	549980.13	2238618.31
9	549976.64	2238622.21
10	549974.31	2238627.14
11	549963.79	2238625.23
12	549961.74	2238632.92
13	549971.55	2238638.89
14	549994.67	2238654.78
15	550004.29	2238641.26
1	550010.75	2238632.02
:ЗУ12, площадь 1493 кв.м		
1	549821.4	2239073.9
2	549788.66	2239026.33
3	549794.41	2239010.35
4	549804.19	2239013.57
5	549813.17	2239016.88
6	549813.25	2239017.3
7	549819.09	2239019.07
8	549818.98	2239019.47
9	549823.22	2239020.81



№ п/п	X	Y
10	549823.32	2239020.42
11	549825.91	2239021.23
12	549834.97	2239023.08
13	549827.71	2239050.59
14	549825.26	2239059.13
15	549822.58	2239069.74
1	549821.4	2239073.9
:ЗУ13, площадь 857 кв.м		
1	549865.66	2238529.92
2	549853.25	2238562.26
3	549830.26	2238554.44
4	549832.37	2238548.64
5	549836.19	2238539.95
6	549845.8	2238519.6
7	549852.72	2238523.19
8	549859.95	2238527.05
1	549865.66	2238529.92
:ЗУ14, площадь 1176 кв.м		
1	549979.29	2238842.08
2	549977.35	2238875.85
3	549937.91	2238864.31
4	549944.15	2238840.53
5	549951.98	2238844.97
6	549959.42	2238833.07
7	549962.94	2238834.9
8	549966.75	2238836.8
9	549975.74	2238840.5
1	549979.29	2238842.08

№ п/п	X	Y
:ЗУ27, площадь 1897 кв.м		
1	549927.47	2238685.78
2	549914.94	2238680.39
3	549897.02	2238674.36
4	549886.99	2238672.1
5	549866.96	2238663.87
6	549841.83	2238654.82
7	549840.4	2238654.23
8	549827.69	2238642.73
9	549811.95	2238637.31
10	549787.64	2238621.48
11	549784.44	2238617.4
12	549784.19	2238606.84
13	549797.18	2238609.69
14	549816.71	2238618.46
15	549825.74	2238622.98
16	549833.86	2238634.8
17	549839.83	2238642
18	549846.05	2238645.36
19	549897.61	2238664.52
20	549925.72	2238673.87
1	549927.47	2238685.78
:ЗУ28, площадь 5839 кв.м		
1	549912.46	2238729.85
2	549887.93	2238723.58
3	549875.08	2238719.19
4	549868.35	2238716.13
5	549856.45	2238710.14



№ п/п	X	Y
6	549831.71	2238701.58
7	549803.23	2238697
8	549799.69	2238695.9
9	549748.78	2238677.75
10	549751.02	2238667.71
11	549751.2	2238666.72
12	549732.22	2238661.56
13	549728.3	2238672.16
14	549714.27	2238664.67
15	549700.32	2238658.15
16	549685.38	2238651.31
17	549680.54	2238646.11
18	549661.35	2238630.56
19	549633.43	2238616.29
20	549605.87	2238603.73
21	549595.26	2238598.97
22	549586.11	2238597.75
23	549574.17	2238608.61
24	549588.68	2238611.17
25	549602.69	2238617.5
26	549594.43	2238632.49
27	549628.56	2238645.06
28	549632.58	2238632.5
29	549657.22	2238642.38
30	549655.88	2238646.87
31	549679.8	2238657.11
32	549683.24	2238659.05
33	549693.6	2238663.45

№ п/п	X	Y
34	549705.13	2238668.75
35	549725.16	2238678.44
36	549743.81	2238686.28
37	549747.74	2238688.05
38	549748.41	2238688.46
39	549747.32	2238691.8
40	549772.74	2238700.88
41	549771.23	2238706.01
42	549779.58	2238707.69
43	549786.77	2238710.15
44	549820.89	2238717.82
45	549825.78	2238717.38
46	549841.05	2238722.51
47	549859.62	2238731.76
48	549869.17	2238733.92
49	549876.24	2238735.84
50	549885.23	2238739.19
51	549889.01	2238741.71
52	549895.79	2238744.78
53	549896.54	2238743.31
54	549900.3	2238744.87
55	549899.67	2238746.15
56	549909.67	2238750.5
57	549909.67	2238750.5
58	549909.43	2238750.98
59	549913.1	2238752.42
60	549916.08	2238730.5
1	549912.46	2238729.85



№ п/п	X	Y
:ЗУ29, площадь 2083 кв.м		
1	549901.3	2238808.85
2	549894.51	2238806.73
3	549884.85	2238803.99
4	549875.32	2238801.01
5	549866.62	2238797.96
6	549849.03	2238794.13
7	549843.1	2238786.9
8	549837.25	2238794.55
9	549824.29	2238805.2
10	549805.15	2238813.79
11	549798.08	2238817.49
12	549799.77	2238820.54
13	549774.45	2238833.71
14	549772.97	2238834.33
15	549772.86	2238833.42
16	549768.64	2238835.33
17	549769.16	2238836.36
18	549737.15	2238851.17
19	549727.19	2238855.73
20	549714.26	2238861.63
21	549709.02	2238873.6
22	549696.42	2238904.95
23	549700.75	2238911.56
24	549714.52	2238876.63
25	549719.5	2238867.38
26	549734.56	2238860.71
27	549760.75	2238848.62

№ п/п	X	Y
28	549793.67	2238833.19
29	549802.13	2238828.53
30	549814.73	2238820.1
31	549828.44	2238813.16
32	549837.83	2238810.79
33	549848.29	2238808.03
34	549858.87	2238804.63
35	549870.85	2238805.09
36	549879.12	2238807.67
37	549901.49	2238817.05
38	549901.49	2238817.05
1	549901.3	2238808.85
:ЗУ30, площадь 4846 кв.м		
1	549905.3	2238914.21
2	549911.65	2238928.77
3	549916.55	2238950.67
4	549917.81	2238958.3
5	549918.82	2238967.16
6	549924.05	2238989.35
7	549927.27	2239016.65
8	549926.18	2239022.78
9	549925.33	2239030.22
10	549923.85	2239038.46
11	549922.96	2239044.3
12	549922.91	2239045.53
13	549923.63	2239052.33
14	549925.31	2239079.61
15	549907.42	2239089.65



№ п/п	X	Y
16	549917.78	2239132.86
17	549913.01	2239134.63
18	549922.78	2239169.69
19	549924.12	2239175.27
20	549928.57	2239194.77
21	549943.88	2239253.29
22	549935.82	2239255.69
23	549934.3	2239249.16
24	549928.85	2239228.52
25	549926.97	2239220.77
26	549924.27	2239210.4
27	549922.79	2239204.92
28	549919.65	2239193.01
29	549916.12	2239195.46
30	549898.08	2239134.85
31	549894.02	2239104.46
32	549885.04	2239103.56
33	549885.07	2239094.75
34	549894.85	2239095.49
35	549901.73	2239067.68
36	549904.59	2239048.72
37	549905.5	2239046
38	549910.64	2239025.88
39	549911.32	2239022
40	549910.94	2239000.79
41	549911.28	2238998.71
42	549910.82	2238993.58
43	549911.59	2238991.7

№ п/п	X	Y
44	549911.27	2238989.89
45	549906.46	2238953.99
46	549905.21	2238947.76
47	549903.36	2238938.29
48	549893.14	2238923.04
1	549905.3	2238914.21
:ЗУ31, площадь 1401 кв.м		
1	549948.51	2238709.77
2	549956.23	2238709.92
3	549966.92	2238712.51
4	549973.43	2238715.51
5	549999.19	2238729.42
6	550031.6	2238737.76
7	550028.6	2238728.93
8	550027.84	2238722.38
9	550021.47	2238719.64
10	550003.23	2238713.39
11	549997.45	2238711.42
12	549996.32	2238712.08
13	549993.22	2238710.65
14	549992.65	2238710.71
15	549990.6	2238709.85
16	549989.51	2238712.27
17	549973.5	2238704.39
18	549973.08	2238703.16
19	549965.71	2238698.87
20	549951.39	2238691.73
21	549946.1	2238686.73



№ п/п	X	Y
22	549937.78	2238673.48
23	549940.02	2238690.05
24	549943.78	2238711.85
25	549944.89	2238711.22
1	549948.51	2238709.77
:ЗУ32, площадь 858 кв.м		
1	549936.81	2238477.06
2	549903.53	2238463.99
3	549880.56	2238454.75
4	549879.77	2238454.24
5	549882.83	2238446.37
6	549878.26	2238444.55
7	549874.32	2238454.79
8	549877.23	2238456.2
9	549874.17	2238462.56
10	549877.94	2238464.22
11	549867	2238488.16
12	549858.41	2238508.76
13	549852.72	2238523.19
14	549859.95	2238527.05
15	549865.93	2238512.42
16	549868.11	2238500.8
17	549870.07	2238493.4
18	549871.3	2238490.55
19	549872.28	2238487.44
20	549882.06	2238465.57
21	549883.27	2238463.86
22	549886.05	2238462.25

№ п/п	X	Y
23	549887.37	2238462.29
24	549892.33	2238464
25	549892.16	2238464.52
26	549896.8	2238466.76
27	549896.47	2238467.58
28	549896.97	2238467.52
29	549897.39	2238467.04
30	549898.13	2238467.21
31	549907.55	2238472.12
32	549907.77	2238471.71
33	549913.3	2238474.37
34	549916.55	2238475.99
35	549916.7	2238475.66
36	549922.82	2238478.65
37	549922.36	2238479.73
38	549934.78	2238485.35
39	549934.78	2238485.35
1	549936.81	2238477.06
:ЗУ5, площадь 673 кв.м		
1	549728.2	2238600
2	549677.9	2238587.21
3	549678.5	2238573.71
4	549724.47	2238584.77
1	549728.2	2238600
:ЗУ4, площадь 216 кв.м		
1	549782.09	2238630.82
2	549782.02	2238633.82
3	549772.04	2238639.69



№ п/п	X	Y
4	549759.7	2238624.3
5	549757.84	2238622.42
6	549758.13	2238621.4
7	549760.29	2238620.54
8	549762.02	2238621.06
9	549763.29	2238622.54
10	549766.78	2238622.78
11	549769.8	2238625.63
12	549770.63	2238624.73
13	549773.65	2238627.12
14	549777.03	2238623.99
1	549782.09	2238630.82
:ЗУ1, площадь 999 кв.м		
1	549803.7	2238676.8
2	549805.29	2238669.33
3	549802.84	2238658.4
4	549798.75	2238647.6
5	549792.44	2238632.72
6	549789.45	2238632.44
7	549783.81	2238632.87
8	549782.02	2238633.82
9	549772.04	2238639.69
10	549758.37	2238647.29
11	549759.01	2238647.7
1	549803.7	2238676.8
:ЗУ33, площадь 401 кв.м		
1	549980.12	2239067.75
2	549978.81	2239072.65

№ п/п	X	Y
3	549977.06	2239087.12
4	549956.93	2239087.12
5	549957.72	2239071.67
6	549958.69	2239067.98
1	549980.12	2239067.75
:ЗУ24, площадь 1385 кв.м		
1	549866.63	2238797.96
2	549849.03	2238794.13
3	549843.1	2238786.9
4	549839.39	2238782.05
5	549836.49	2238778.83
6	549837.78	2238776.12
7	549838.54	2238769.35
8	549839.2	2238762.51
9	549842.43	2238755.81
10	549844.74	2238751.65
11	549881.91	2238765.57
12	549879.35	2238768.81
13	549877.22	2238779.67
14	549876.68	2238782.77
15	549873.86	2238792.46
16	549872.11	2238795.09
17	549867.68	2238793.68
1	549866.63	2238797.96
:ЗУ39, площадь 521 кв.м		
1	549802.13	2238828.53
2	549803.04	2238838.22
3	549805.95	2238839.37



№ п/п	X	Y
4	549803.82	2238843.94
5	549805.75	2238844.88
6	549800.28	2238862.14
7	549792.1	2238890.4
8	549786.4	2238888.9
9	549791.4	2238859.69
10	549795.7	2238834.77
11	549793.67	2238833.19
1	549802.13	2238828.53
:ЗУ41, площадь 258 кв.м		
1	549905.21	2238947.76
2	549903.36	2238938.29
3	549893.14	2238923.04
4	549884.5	2238942.48
1	549905.21	2238947.76
:ЗУ43, площадь 1522 кв.м		
1	549943.3	2238482.44
2	549966.15	2238495.29
3	549970.25	2238499.46
4	549969.22	2238506.18
5	549970.22	2238509.96
6	549982	2238529.14
7	549987.25	2238536.41
8	549990.06	2238540.3
9	549993.34	2238544.85
10	549999.63	2238555.67
11	550005.17	2238569.52
12	550009.2	2238586.89

№ п/п	X	Y
13	550009.96	2238599.22
14	550007.43	2238600.61
15	550000.28	2238599.55
16	549994.15	2238604.42
17	549989.73	2238609.64
18	549985.34	2238613.12
19	549980.13	2238618.31
20	549976.64	2238622.21
21	549974.31	2238627.14
22	549963.79	2238625.23
23	549965.69	2238612.96
24	549973.3	2238614.7
25	549983.73	2238595
26	549989.17	2238597.52
27	549991.97	2238592.21
28	549988.09	2238590.65
29	549998.39	2238563.23
30	549982.59	2238535.99
31	549973.39	2238524.3
32	549968.94	2238522.68
33	549963.98	2238521.03
34	549960.08	2238522.05
35	549963.3	2238518.03
36	549966.58	2238514.33
37	549967.95	2238512.13
38	549966.15	2238507.34
39	549964.78	2238505.15
40	549963.16	2238503.15



№ п/п	X	Y
41	549959.44	2238499.27
42	549954.25	2238496.3
43	549945.74	2238493.91
1	549943.3	2238482.44
:ЗУ47, площадь 4577 кв.м		
1	549980.8	2239148.3
2	549960.5	2239154.1
3	549918.44	2239134.67
4	549917.78	2239132.86
5	549907.42	2239089.65
6	549925.31	2239079.61
7	549939.57	2239076.52
8	549946.89	2239072.33
9	549957.72	2239071.67
10	549956.93	2239087.12
11	549977.06	2239087.12
12	549988.51	2239126.11
1	549980.8	2239148.3
:ЗУ53, площадь 1456 кв.м		
1	549898.08	2239134.85
2	549916.12	2239195.46
3	549912.27	2239198.06
4	549901.53	2239197.58
5	549896.79	2239197.52
6	549892.02	2239200.42
7	549885.7	2239188.4
8	549879.8	2239177.9
9	549881.6	2239176

№ п/п	X	Y
10	549883.9	2239170.8
11	549884.34	2239166.19
12	549884.2	2239134.81
13	549898.08	2239134.85
1	549898.08	2239134.85
:ЗУ54, площадь 3315 кв.м		
1	550022.34	2239133.63
2	550020.61	2239133.18
3	550007.03	2239132
4	549988.51	2239126.11
5	549977.06	2239087.12
6	549978.81	2239072.65
7	549980.12	2239067.75
8	549994.55	2239067.06
9	549994.04	2239057.88
10	549991.64	2239029.69
11	549989.13	2239002.45
12	549987.44	2238977.46
13	549984.86	2238977.78
14	549978.77	2238958.05
15	549978.26	2238953.23
16	549977.29	2238948.36
17	549976.86	2238946.48
18	549976.26	2238945.06
19	549983.6	2238943.99
20	550010.07	2239000.92
21	550000.49	2239001.77
22	550000.96	2239013.54



№ п/п	X	Y
23	550001.59	2239023.94
24	550004.24	2239069.83
25	550004.97	2239085.87
26	550012.83	2239101.35
27	550021.75	2239132.61
28	550022.34	2239133.63
1	550022.34	2239133.63
:ЗУ55, площадь 9544 кв.м		
1	549814.12	2238896.27
2	549808.66	2238913.98
3	549817.6	2238918.42
4	549808.83	2238944.29
5	549799.69	2238969.76
6	549798.64	2238969.42
7	549794.99	2238968.16
8	549787.26	2238965.54
9	549787.26	2238965.54
10	549780.36	2238988.14
11	549775.93	2239006.78
12	549772.22	2239022.23
13	549771.61	2239024.85
14	549763.98	2239010.76
15	549763.34	2239009.8
16	549717.91	2238939.77
17	549700.75	2238911.56
18	549714.52	2238876.63
19	549719.5	2238867.38
20	549734.56	2238860.71

№ п/п	X	Y
21	549737.68	2238870.34
22	549742.4	2238884.8
23	549762.17	2238886.89
24	549766.63	2238887.27
25	549786.4	2238888.9
26	549792.1	2238890.4
27	549814.12	2238896.27
1	549814.12	2238896.27
:ЗУ57, площадь 16796 кв.м		
1	549809.68	2238751.05
2	549803.72	2238782.4
3	549801.6	2238781.66
4	549779.15	2238784.41
5	549773.92	2238784.78
6	549758.73	2238788.5
7	549756.48	2238782.55
8	549708.63	2238793.16
9	549717.73	2238826.38
10	549725.06	2238851.66
11	549727.19	2238855.73
12	549714.26	2238861.63
13	549709.02	2238873.6
14	549702.88	2238888.88
15	549572.96	2238684.23
16	549580.17	2238664.27
17	549612.94	2238683.49
18	549609.57	2238689.43
19	549639.72	2238699.71



№ п/п	X	Y
20	549638.56	2238703.5
21	549645.6	2238705.66
22	549659.69	2238712.98
23	549664.19	2238714.13
24	549674.17	2238717.66
25	549685.61	2238721.44
26	549687.26	2238715.05
27	549707.55	2238721.99
28	549705.89	2238728.36
29	549702.62	2238742.7
30	549723.2	2238749.24
31	549724.16	2238747.04
32	549745.59	2238751.27
33	549754.57	2238752.11
34	549754.92	2238752.16
35	549771.02	2238757
36	549772.09	2238755.71
37	549772.41	2238755.27
38	549774.62	2238752.2
39	549782.9	2238741.6
40	549784.76	2238738.02
41	549786.13	2238735.42
42	549798.5	2238738.37
43	549804.37	2238744.41
44	549810.69	2238744.98
45	549810.78	2238745.42
46	549811.88	2238749.84
1	549809.68	2238751.05

№ п/п	X	Y
:ЗУ58, площадь 232 кв.м		
1	549683.24	2238659.05
2	549664.19	2238714.13
3	549659.69	2238712.98
4	549661.15	2238709.69
5	549670.32	2238685.04
6	549679.8	2238657.11
1	549683.24	2238659.05
:ЗУ59, площадь 1696 кв.м		
1	549831.71	2238701.58
2	549803.23	2238697
3	549804.52	2238695.09
4	549805.18	2238687.18
5	549806.56	2238680.35
6	549806.76	2238674.54
7	549805.29	2238669.33
8	549811.95	2238637.31
9	549827.69	2238642.73
10	549840.4	2238654.23
11	549838.92	2238662.82
1	549831.71	2238701.58
:ЗУ60, площадь 1849 кв.м		
1	549833.86	2238634.8
2	549836	2238622.93
3	549829.38	2238620.34
4	549834.39	2238602.54
5	549839.77	2238585.9
6	549829.42	2238583.38



№ п/п	X	Y
7	549831.75	2238571.83
8	549853.52	2238577.58
9	549853.79	2238575.88
10	549856.23	2238569.4
11	549861.2	2238567.28
12	549862.24	2238564.92
13	549853.05	2238562.77
14	549853.25	2238562.26
15	549830.26	2238554.44
16	549832.37	2238548.64
17	549836.19	2238539.95
18	549845.8	2238519.6
19	549852.72	2238523.19
20	549858.41	2238508.76
21	549850.91	2238506.31
22	549843.72	2238510.93
23	549837.57	2238519.42
24	549830.5	2238533.27
25	549824.01	2238549.69
26	549821.44	2238563.03
27	549819.73	2238582.3
28	549819.3	2238589.63
29	549818.76	2238599.69
30	549816.71	2238618.46
31	549825.74	2238622.98
1	549833.86	2238634.8
:ЗУ61, площадь 989 кв.м		
1	549816.71	2238618.46

№ п/п	X	Y
2	549797.18	2238609.69
3	549784.19	2238606.84
4	549779.96	2238578.79
5	549819.3	2238589.63
6	549818.76	2238599.69
1	549816.71	2238618.46
:ЗУ62, площадь 824 кв.м		
1	549819.3	2238589.63
2	549779.96	2238578.79
3	549802.43	2238556.22
4	549821.44	2238563.03
5	549819.73	2238582.3
1	549819.3	2238589.63
59:18:0060101:5, площадь 2108 кв.м		
1	549937.78	2238673.48
2	549946.1	2238686.73
3	549951.39	2238691.73
4	549953.88	2238688.67
5	549966.7	2238697.31
6	549965.71	2238698.87
7	549973.08	2238703.16
8	549973.42	2238697.91
9	549974.78	2238691.63
10	549980.05	2238682.17
11	549990.47	2238663.61
12	549994.67	2238654.78
13	549971.55	2238638.89
14	549961.74	2238632.92



№ п/п	X	Y
15	549960.56	2238637.21
16	549946.68	2238663.58
17	549939.09	2238662.45
18	549936.35	2238662.47
19	549936.47	2238669.89
1	549937.78	2238673.48
59:18:0060101:74, площадь 1712 кв.м		
1	549961.93	2238720.3
2	549955.56	2238717.12
3	549956.41	2238715.21
4	549953.93	2238714.04
5	549953.62	2238712.79
6	549948.51	2238709.77
7	549944.89	2238711.22
8	549943.78	2238711.85
9	549940.56	2238716.95
10	549942.01	2238721.37
11	549937.72	2238731.22
12	549947.81	2238736.01
13	549948.12	2238735.52
14	549969.71	2238745.48
15	549988.62	2238764.06
16	550004.05	2238733.02
17	549999.19	2238729.42
18	549973.43	2238715.51
19	549966.92	2238712.51
20	549966.47	2238713.68
21	549964.29	2238712.51

№ п/п	X	Y
22	549963.13	2238715.01
23	549965.43	2238716.21
24	549968.12	2238717.51
25	549966.18	2238718.82
26	549965.92	2238720.18
1	549961.93	2238720.3
59:18:0060101:53, площадь 1692 кв.м		
1	549865.66	2238529.92
2	549853.24	2238562.26
3	549853.05	2238562.77
4	549862.24	2238564.92
5	549880.22	2238570.81
6	549882.54	2238563.27
7	549886.84	2238564.6
8	549895.28	2238536.45
9	549898.06	2238526.79
10	549897.1	2238526.54
11	549889.28	2238524.2
12	549878.37	2238519.14
13	549879.69	2238515.86
14	549881.3	2238512.06
15	549880.53	2238511.79
16	549880.96	2238510.78
17	549880.11	2238510.5
18	549881.63	2238506.06
19	549877.7	2238504.71
20	549872.34	2238502.89
21	549868.14	2238513.37



№ п/п	X	Y
22	549865.93	2238512.42
23	549859.95	2238527.05
1	549865.66	2238529.92
59:18:0060101:352, площадь 1638 кв.м		
1	549988.39	2238559.97
2	549977.61	2238586.78
3	549942.41	2238574.08
4	549937.05	2238572.38
5	549930	2238570.58
6	549929.42	2238569.29
7	549933.43	2238556.39
8	549930.41	2238555.63
9	549930.76	2238554.43
10	549928.42	2238553.69
11	549928.51	2238550.68
12	549932.56	2238536.99
13	549945.18	2238540.74
14	549943.94	2238544.69
1	549988.39	2238559.97
59:18:0060101:56, площадь 1255 кв.м		
1	549998.39	2238563.23
2	549982.59	2238535.99
3	549973.39	2238524.3
4	549968.94	2238522.68
5	549963.98	2238521.03
6	549960.08	2238522.05
7	549954.86	2238523.51
8	549951.13	2238525.61

№ п/п	X	Y
9	549944.56	2238531.51
10	549935.32	2238528.63
11	549932.56	2238536.99
12	549945.18	2238540.74
13	549943.94	2238544.69
14	549988.39	2238559.97
1	549998.39	2238563.23
59:18:0060101:55, площадь 1057 кв.м		
1	549725.16	2238678.44
2	549705.13	2238668.75
3	549703.67	2238672.16
4	549702.98	2238674.11
5	549701.57	2238673.33
6	549687.26	2238715.05
7	549707.55	2238721.99
8	549707.55	2238721.99
9	549709.24	2238716.8
10	549712.05	2238707.02
11	549713.13	2238704.01
12	549721.46	2238686.89
1	549725.16	2238678.44
59:18:0060101:54, площадь 646 кв.м		
1	549703.67	2238672.16
2	549705.13	2238668.75
3	549693.6	2238663.45
4	549674.17	2238717.66
5	549685.61	2238721.44
6	549687.26	2238715.05



№ п/п	X	Y
7	549701.57	2238673.33
8	549702.98	2238674.11
1	549703.67	2238672.16
59:18:0060101:57, площадь 632 кв.м		
1	549693.6	2238663.45
2	549683.24	2238659.05
3	549664.2	2238714.11
4	549674.17	2238717.66
1	549693.6	2238663.45
59:18:0060101:13, площадь 886 кв.м		
1	549714.27	2238664.67
2	549722.74	2238618.6
3	549728.95	2238621.96
4	549743.76	2238628.45
5	549740.12	2238637.9
6	549738.42	2238643.59
7	549732.22	2238661.56
8	549728.3	2238672.16
1	549714.27	2238664.67
59:18:0060101:49, площадь 941 кв.м		
1	549871.17	2238934.87
2	549856.12	2238931.18
3	549853.27	2238928.68
4	549824	2238920.82
5	549826.11	2238913.08
6	549829.11	2238902.06
7	549863.43	2238912.62
8	549864.97	2238914.37

№ п/п	X	Y
9	549875.7	2238917.82
10	549877.76	2238918.37
1	549871.17	2238934.87
:ЗУ6, площадь 936 кв.м		
1	549867	2238488.16
2	549858.73	2238483.69
3	549851.15	2238476.11
4	549847.28	2238459.75
5	549856.52	2238441
6	549859.54	2238442.25
7	549864.44	2238443.68
8	549874.42	2238447.04
9	549873.62	2238449.96
10	549871.9	2238453.5
11	549874.32	2238454.79
12	549877.23	2238456.2
13	549874.18	2238462.56
14	549877.94	2238464.22
1	549867	2238488.16
:ЗУ7, площадь 2419 кв.м		
1	549931.69	2238358.29
2	549936.24	2238366.03
3	549940.57	2238373.24
4	549944.37	2238387.9
5	549912.15	2238387.57
6	549906.66	2238406.71
7	549909.08	2238416.65
8	549911.06	2238420.38



№ п/п	X	Y
9	549904.23	2238418.46
10	549900.27	2238402.23
11	549892.58	2238400.8
12	549882.35	2238354.2
13	549878.54	2238340.43
14	549885.85	2238340.18
1	549931.69	2238358.29
:ЗУ11, площадь 1424 кв.м		
1	549905.21	2238947.76
2	549906.46	2238953.99
3	549911.27	2238989.89
4	549865.39	2238979.21
5	549879.82	2238946.07
6	549884.5	2238942.48
1	549905.21	2238947.76
:ЗУ2, площадь 1559 кв.м		
1	549963.6	2239156.21
2	549945.07	2239182.84
3	549938.42	2239192.69
4	549928.57	2239194.77
5	549924.12	2239175.27
6	549922.78	2239169.69
7	549913.01	2239134.63
8	549917.78	2239132.86
9	549918.44	2239134.67
10	549960.5	2239154.1
1	549963.6	2239156.21
:ЗУ8, площадь 1900 кв.м		

№ п/п	X	Y
1	549977.35	2238875.85
2	549975.56	2238888.37
3	549973.71	2238895.89
4	549970	2238894.81
5	549951.62	2238888.54
6	549951.38	2238890.33
7	549950.48	2238895.75
8	549941.7	2238893.5
9	549925.6	2238889.71
10	549909.96	2238886.24
11	549906.21	2238885.7
12	549907.41	2238872.65
13	549909.87	2238847.92
14	549912.84	2238848.22
15	549921.24	2238849.4
16	549920.37	2238856.09
17	549929.95	2238860.1
18	549937.91	2238864.31
1	549977.35	2238875.85
:ЗУ3, площадь 1952 кв.м		
1	549998.39	2238563.23
2	549988.09	2238590.65
3	549983.64	2238588.85
4	549977.61	2238586.78
5	549942.41	2238574.08
6	549937.05	2238572.38
7	549930	2238570.58
8	549929.42	2238569.29



№ п/п	X	Y
9	549928.42	2238553.69
10	549928.51	2238550.68
11	549932.56	2238536.99
12	549945.18	2238540.74
13	549943.94	2238544.69
14	549988.39	2238559.97
1	549998.39	2238563.23
:ЗУ34, площадь 2096 кв.м		
1	550033.92	2239049.08
2	550029.52	2239088.15
3	550019.53	2239088.39
4	550012.01	2239087.57
5	550004.97	2239085.87
6	550004.24	2239069.83
7	550001.59	2239023.94
8	550000.96	2239013.54
9	550000.49	2239001.77
10	550010.05	2239000.79
11	550011.41	2239000.65
12	550015.82	2239008.64
1	550033.92	2239049.08
:ЗУ35, площадь 773 кв.м		
1	549757.84	2238622.42
2	549752.41	2238640.79
3	549740.12	2238637.9
4	549743.76	2238628.45
5	549728.95	2238621.96
6	549722.74	2238618.6

№ п/п	X	Y
7	549719.02	2238616.84
8	549718.82	2238615.72
9	549722.12	2238610.2
10	549728.2	2238600
11	549733.54	2238606.37
12	549740.86	2238610.79
13	549754.11	2238612.39
14	549759.98	2238613.76
15	549762.21	2238620.06
16	549762.02	2238621.06
17	549760.29	2238620.54
18	549758.13	2238621.4
1	549757.84	2238622.42
:ЗУ36, площадь 988 кв.м		
1	549820.89	2238717.82
2	549816	2238750.3
3	549812.7	2238749.65
4	549811.88	2238749.84
5	549810.78	2238745.42
6	549810.69	2238744.98
7	549804.37	2238744.41
8	549798.5	2238738.37
9	549786.13	2238735.42
10	549785.87	2238735.35
11	549780.71	2238733.92
12	549786.6	2238710.63
13	549786.77	2238710.15
1	549820.89	2238717.82



№ п/п	X	Y
:ЗУ37, площадь 1228 кв.м		
1	549820.89	2238717.82
2	549825.78	2238717.38
3	549841.05	2238722.51
4	549859.62	2238731.76
5	549858.54	2238734.72
6	549854.04	2238736.75
7	549853.65	2238737.24
8	549848.2	2238745.15
9	549844.74	2238751.65
10	549842.43	2238755.81
11	549839.2	2238762.51
12	549838.54	2238769.35
13	549832.35	2238767.92
14	549829.9	2238760.34
15	549828.22	2238757.46
16	549826.4	2238755.62
17	549822.6	2238754.22
18	549823.29	2238751.53
19	549818.02	2238750.68
20	549816	2238750.3
1	549820.89	2238717.82
:ЗУ38, площадь 1576 кв.м		
1	549852.26	2238835.62
2	549849.26	2238844.67
3	549844.3	2238859.67
4	549805.75	2238844.88
5	549803.82	2238843.94

№ п/п	X	Y
6	549805.95	2238839.37
7	549803.04	2238838.22
8	549802.13	2238828.53
9	549814.73	2238820.1
10	549828.44	2238813.16
11	549837.83	2238810.79
12	549853.11	2238833.88
1	549852.26	2238835.62
:ЗУ40, площадь 1256 кв.м		
1	549871.17	2238934.87
2	549856.12	2238931.18
3	549853.27	2238928.68
4	549824	2238920.82
5	549817.6	2238918.42
6	549808.66	2238913.98
7	549814.12	2238896.27
8	549822.15	2238899.21
9	549829.11	2238902.06
10	549863.43	2238912.62
11	549864.97	2238914.37
12	549875.7	2238917.82
13	549877.76	2238918.37
1	549871.17	2238934.87
:ЗУ42, площадь 1279 кв.м		
1	549916.12	2239195.46
2	549919.65	2239193.01
3	549922.79	2239204.92
4	549924.27	2239210.4



№ п/п	X	Y
5	549926.97	2239220.77
6	549928.85	2239228.52
7	549934.3	2239249.16
8	549934.44	2239252.6
9	549927.46	2239255.82
10	549912.04	2239236.71
11	549901.23	2239220.81
12	549890.43	2239201.4
13	549892.02	2239200.42
14	549896.79	2239197.52
15	549901.53	2239197.58
16	549912.27	2239198.06
1	549916.12	2239195.46
:ЗУ44, площадь 1306 кв.м		
1	549965.69	2238612.96
2	549963.79	2238625.23
3	549961.74	2238632.92
4	549960.56	2238637.21
5	549946.68	2238663.58
6	549939.09	2238662.45
7	549936.35	2238662.47
8	549932.31	2238607.46
9	549932.23	2238606.45
10	549935.63	2238607.08
11	549951.49	2238610.05
1	549965.69	2238612.96
:ЗУ45, площадь 1842 кв.м		
1	549944.89	2238711.22

№ п/п	X	Y
2	549943.78	2238711.85
3	549940.56	2238716.95
4	549935.75	2238730.2
5	549937.72	2238731.22
6	549947.81	2238736.01
7	549948.12	2238735.52
8	549969.71	2238745.48
9	549988.62	2238764.06
10	550004.05	2238733.02
11	549999.19	2238729.42
12	549973.43	2238715.51
13	549966.92	2238712.51
14	549956.23	2238709.92
15	549948.51	2238709.77
1	549944.89	2238711.22
:ЗУ46, площадь 1620 кв.м		
1	549950.48	2238895.75
2	549949.71	2238905.35
3	549948.99	2238911.57
4	549947.28	2238923.75
5	549945.45	2238925.92
6	549942.52	2238929.39
7	549937.59	2238929.29
8	549911.65	2238928.77
9	549905.3	2238914.21
10	549906.21	2238885.7
11	549909.96	2238886.24
12	549925.6	2238889.71



№ п/п	X	Y
13	549941.7	2238893.5
1	549950.48	2238895.75
:ЗУ48, площадь 1099 кв.м		
1	549961.57	2239017.99
2	549939.31	2239017.49
3	549932.91	2239017.32
4	549927.27	2239016.65
5	549924.05	2238989.35
6	549957.79	2238981.96
7	549959.61	2238997.53
1	549961.57	2239017.99
:ЗУ49, площадь 1324 кв.м		
1	549936.94	2238963.96
2	549954.68	2238960.88
3	549963.07	2238959.85
4	549966.88	2238959.11
5	549978.77	2238958.05
6	549984.86	2238977.78
7	549962.73	2238981.31
8	549957.79	2238981.96
9	549924.05	2238989.35
10	549918.82	2238967.16
1	549936.94	2238963.96
:ЗУ50, площадь 1777 кв.м		
1	549942.42	2238457.48
2	549886.83	2238436.6
3	549883.32	2238444.99
4	549882.83	2238446.37

№ п/п	X	Y
5	549878.26	2238444.55
6	549878.64	2238443.6
7	549882.34	2238433.88
8	549883.09	2238427.58
9	549885.31	2238419.94
10	549892.58	2238400.8
11	549900.27	2238402.23
12	549904.23	2238418.46
13	549911.06	2238420.38
14	549927.99	2238425.23
15	549936.88	2238427.96
16	549942.53	2238429.64
17	549947.49	2238431.35
18	549942.65	2238454.73
19	549942.73	2238456.13
1	549942.42	2238457.48
:ЗУ51, площадь 968 кв.м		
1	549786.77	2238710.15
2	549780.71	2238733.92
3	549785.87	2238735.35
4	549786.13	2238735.42
5	549784.76	2238738.02
6	549782.9	2238741.6
7	549774.62	2238752.2
8	549772.41	2238755.27
9	549771.02	2238757
10	549754.92	2238752.16
11	549755.15	2238751.44



№ п/п	X	Y
12	549757.29	2238744.63
13	549767.22	2238714.17
14	549770.2	2238706.93
15	549771.23	2238706.01
16	549779.58	2238707.69
1	549786.77	2238710.15
:ЗУ52, площадь 1761 кв.м		
1	549772.74	2238700.88
2	549771.23	2238706.01
3	549770.2	2238706.93
4	549769.08	2238709.53
5	549767.22	2238714.17
6	549757.29	2238744.63
7	549755.15	2238751.44
8	549754.84	2238751.36
9	549754.57	2238752.11
10	549745.59	2238751.27
11	549724.16	2238747.04
12	549724.99	2238744.57
13	549731.3	2238724.18
14	549738.6	2238701.44
15	549741.89	2238697.23
16	549744.55	2238696.06
17	549746.3	2238691.47
18	549747.32	2238691.8
1	549772.74	2238700.88
:ЗУ56, площадь 1898 кв.м		
1	549863.46	2238961.06

№ п/п	X	Y
2	549863.21	2238961.78
3	549860.44	2238968.27
4	549859.32	2238970.71
5	549853.84	2238982.99
6	549852.28	2238986.59
7	549841.44	2238983.14
8	549832.76	2238980.29
9	549827.24	2238978.78
10	549807.02	2238972.16
11	549799.69	2238969.76
12	549787.29	2238965.55
13	549796.07	2238939.56
14	549808.83	2238944.29
15	549815.2	2238946.47
16	549822.73	2238949.06
17	549832.25	2238951.46
18	549849.38	2238956.87
1	549863.46	2238961.06
:ЗУ63, площадь 1391 кв.м		
1	549839.9	2239007.41
2	549835.07	2239017.69
3	549831.95	2239018.5
4	549826.55	2239020.16
5	549825.91	2239021.23
6	549823.32	2239020.42
7	549823.22	2239020.81
8	549818.98	2239019.47
9	549819.09	2239019.07



№ п/п	X	Y
10	549813.25	2239017.3
11	549813.17	2239016.88
12	549804.19	2239013.57
13	549794.41	2239010.35
14	549788.66	2239026.33
15	549786.04	2239032.89
16	549783.67	2239031.84
17	549778.46	2239023.84
18	549772.22	2239022.23
19	549775.93	2239006.78
20	549780.36	2238988.14
21	549784.38	2238989.46
22	549785.81	2238989.74
23	549792.79	2238991.59
24	549800	2238993.98
25	549821.71	2239001.28
1	549839.9	2239007.41
:ЗУ64, площадь 958 кв.м		
1	550020.61	2239133.18
2	550022.05	2239133.12
3	550026.39	2239132.78
4	550031.63	2239148.52
5	550032.29	2239153.98
6	550009.68	2239152.83
7	549994.63	2239150.15
8	549980.8	2239148.29
9	549988.51	2239126.11
10	550007.03	2239132

№ п/п	X	Y
1	550020.61	2239133.18
:ЗУ65, площадь 1776 кв.м		
1	549926.08	2238704.86
2	549924.06	2238711.26
3	549923.91	2238712.64
4	549922.51	2238716.95
5	549919.58	2238724.06
6	549916.08	2238730.5
7	549912.46	2238729.85
8	549887.93	2238723.58
9	549875.08	2238719.19
10	549868.35	2238716.13
11	549856.45	2238710.14
12	549856.78	2238707.95
13	549857.85	2238704.78
14	549859.68	2238701.16
15	549860.93	2238695.3
16	549862.16	2238689.66
17	549862.51	2238686.91
18	549897.8	2238696.7
1	549926.08	2238704.86
:ЗУ66, площадь 1776 кв.м		
1	549805.29	2238669.33
2	549802.84	2238658.4
3	549798.75	2238647.6
4	549792.44	2238632.72
5	549787.64	2238621.48
6	549811.95	2238637.31



№ п/п	X	Y
1	549805.29	2238669.33



ГРАФИЧЕСКАЯ ЧАСТЬ

Инв. №	Подп. и дата	Взаи. инв. №

16-2023-ПМТ.ПЗ

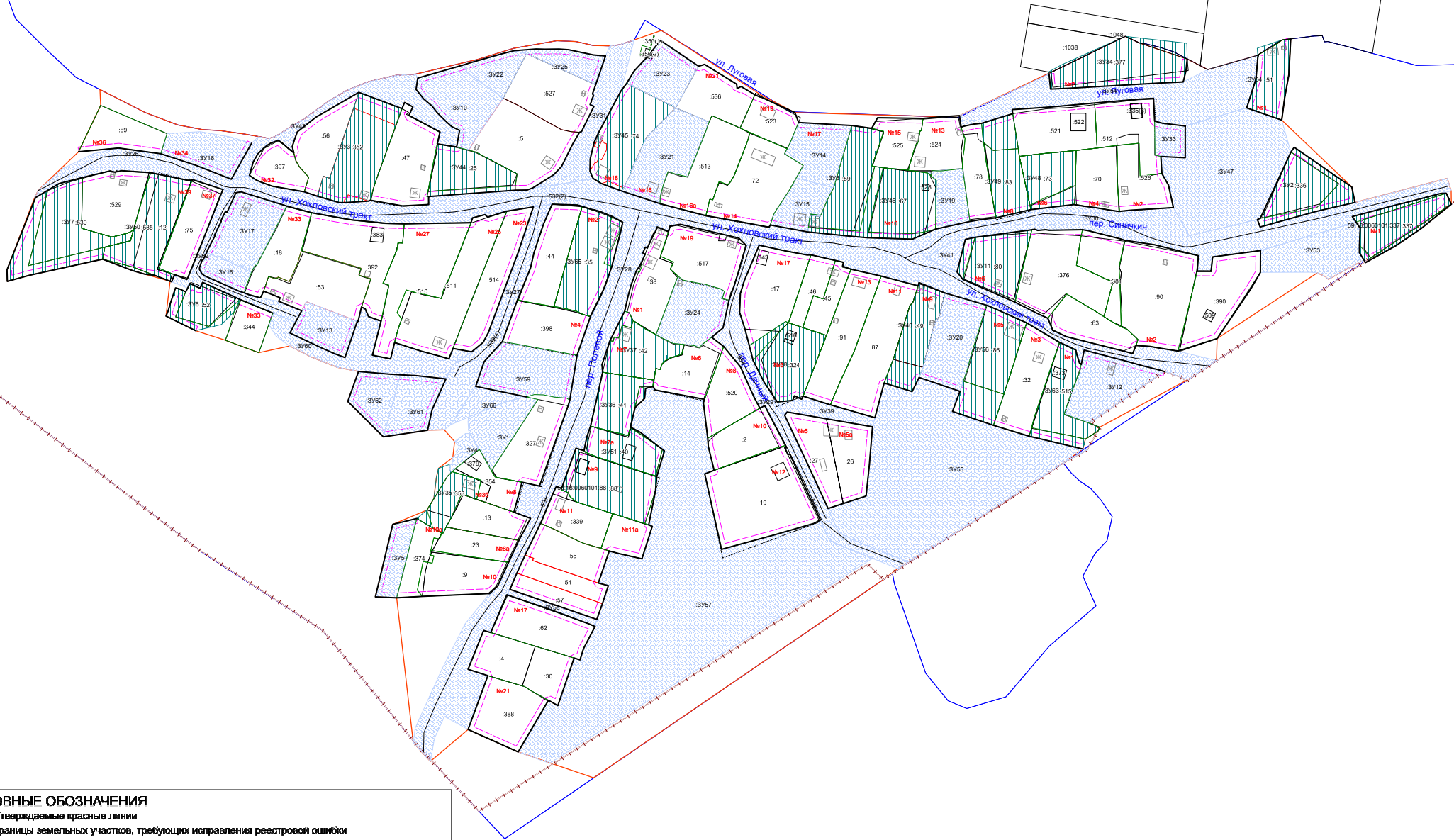
Лист

98



Чертеж межевания территории
 территории кадастрового квартала 59:18:0060101 в д. Заборье
 М 1 : 1 200

59:18:4.140



УСЛОВНЫЕ ОБОЗНАЧЕНИЯ

- Утверждаемые красные линии
- Границы земельных участков, требующих исправления реестровой ошибки
- Границы образуемых земельных участков путем образования из земель
- Границы земельных участков и объектов капитального строительства по сведениям ЕГРН
- Границы образуемых земельных участков путем перераспределения
- Границы населенного пункта
- Границы проектирования
- Границы земельных участков, требующих уточнения границ
- Границы кадастрового квартала
- Линия отступа от границ красных линий в целях определения мест допустимого размещения зданий, строений, сооружений (3м)

Пермский край, г.о. Добрянский, д. Заборье, кадастровый квартал 59:18:0060101				
Имя	Лист	Масштаб	Итого	Дата
Проект межевания территории Графическая часть			Лист	Листов
			ПМТ	99
Чертеж межевания территории М 1:1200			Фирма ПСК Рекастар по Пермскому краю	
Руководитель	Алимова А.З.			
Исполнитель	Алиханова В.М.			

ПРОЕКТ МЕЖЕВАНИЯ ТЕРРИТОРИИ
населенного пункта – деревня Заборье, Добрянский
городской округ, Пермский край, в границах кадастрового
квартала 59:18:0060101

Том 2
Материалы по обоснованию

Пермь, 2023

13-2023-ПМТ.МО

Согласовано			
	Разработка		
Взам. иев. №			
Подп. И дата			
Инв. №			

Изм.	Кол.	Лист	№	Подпись	Дата
					30.08.23



Проект межевания территории
 кадастрового квартала
 59:18:0060101

Стадия	Лист	Листов
ПМТ	102	5
Филиал ППК Роскадастр по Пермскому краю		

2.1.1. Границы особо охраняемых природных территорий

Особо охраняемые природные территории в пределах границ проектирования кадастрового квартала 59:18:0060101 отсутствуют.

2.1.2. Границы территорий объектов культурного наследия

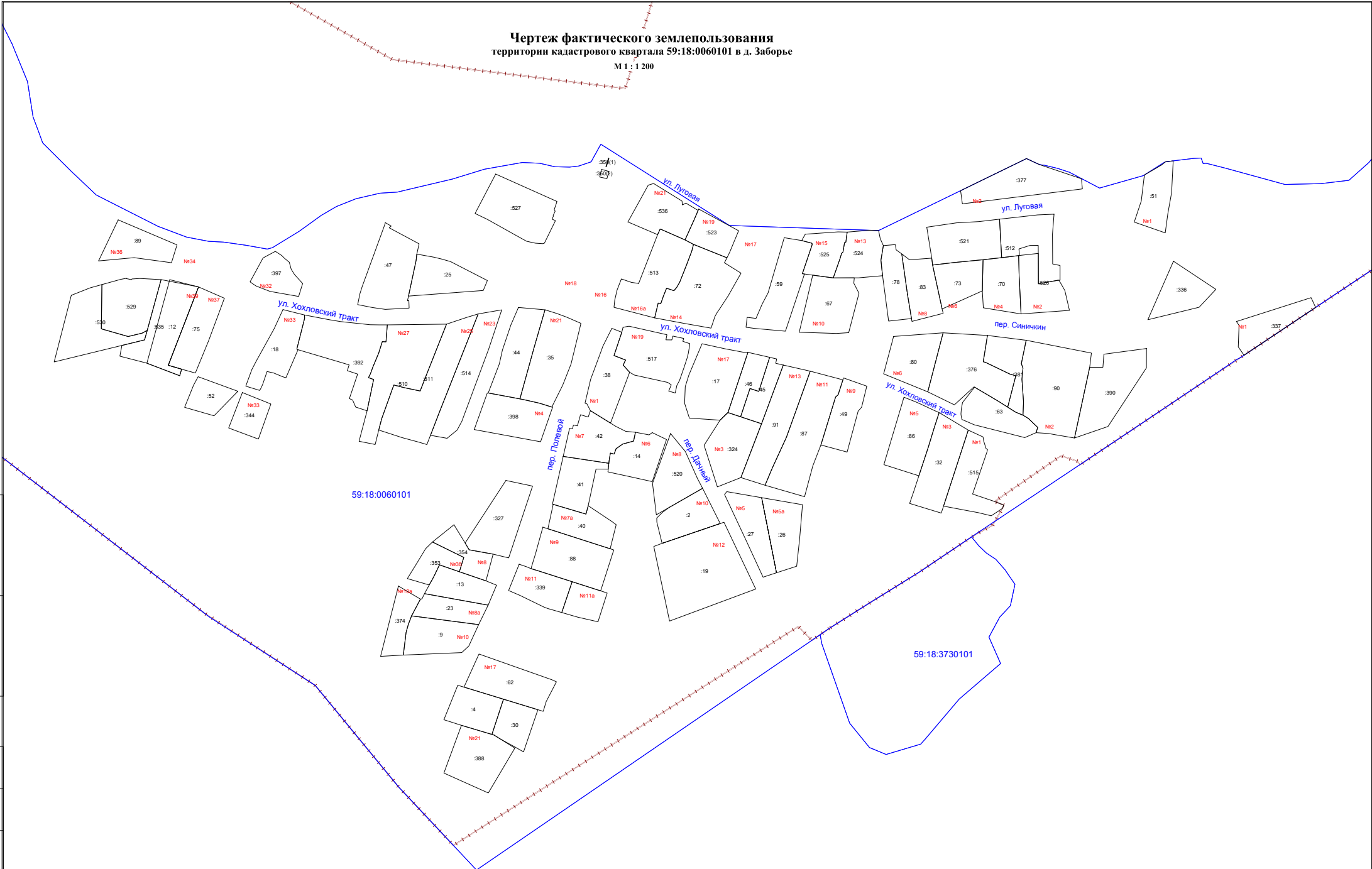
В пределах территории кадастрового квартала 59:18:0060101 объекты культурного наследия, включенные в единый государственный реестр, либо выявленные объекты культурного наследия отсутствуют.

2.1.3. Границы лесничеств, участковых лесничеств, лесных кварталов, лесотаксационных выделов или частей лесотаксационных выделов

Границы лесничеств, участковых лесничеств, лесных кварталов, лесотаксационных выделов или частей лесотаксационных выделов на чертежах материалов по обоснованию проекта межевания территории не отображены в связи с тем, что границы проектирования расположены вне лесного массива.



**Чертеж фактического землепользования
территории кадастрового квартала 59:18:0060101 в д. Заборье**
М 1 : 1 200



УСЛОВНЫЕ ОБОЗНАЧЕНИЯ

- Границы земельных участков и объекты капитального строительства по сведениям ЕГРН
- Границы подокладного участка
- Границы недвижимого имущества

					Пермский край, г.о. Добрянский, д. Заборье, кадастровый квартал 59:18:0060101		
Имя	Лист	№ листа	Итого	Дата	Состояние	Лист	Листов
Руководитель	Алимова А.З.						
Исполнитель	Алимова В.М.				Чертеж фактического землепользования М 1:1200		
					Фирма: ИПК «Ресурс» по Пермскому краю		

